

位置図



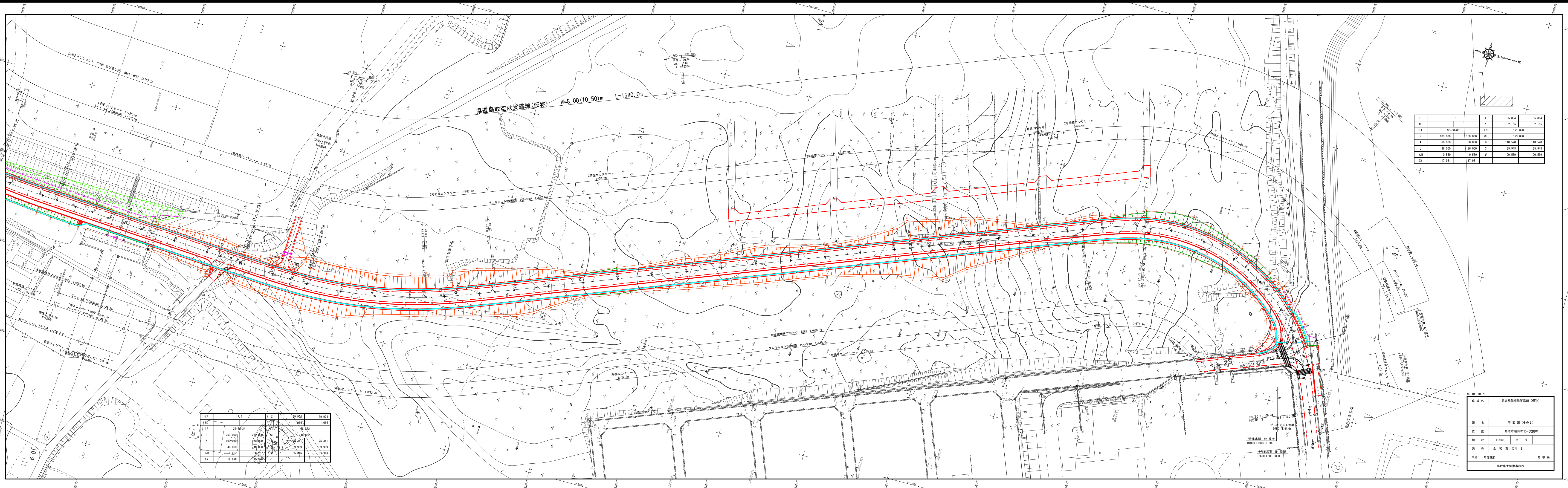
IP	P.1	X	41.167	41.167
NO		Y	4.781	4.781
IA	49-05-20	LC		9.739
R	80.000	60.000	CL	93.072
A	50.000	50.000	D	48.698
L	41.667	41.667	S	41.444
ΔR	1.200	1.200	W	27.948
XM	20.750	20.750		27.948

IP	IP.2	X	36.736	36.736
NO		Y	0.260	0.260
IA	32-32-06	LC		133.604
R	300.000	300.000	CL	207.104
A	105.000	105.000	D	105.969
L	36.750	36.750	S	36.744
ΔR	0.188	0.188	W	87.597
XM	18.375	18.375		87.597

IP	IP.1	X	63.154	63.154
NO		Y	12.014	12.014
IA	43-04-45	LC		
R	160.000	160.000	CL	
A	80.000	80.000	D	
L	40.000	40.000	S	
ΔR	0.416	0.416	W	
XM	19.990	19.990		

IP	IP.3	X	39.938	39.938
NO		Y	1.665	1.665
IA	90-16-60	LC		232.118
R	160.000	160.000	CL	292.118
A	80.000	80.000	D	181.201
L	40.000	40.000	S	39.972
ΔR	0.416	0.416	W	161.211
XM	19.990	19.990		161.211

路線名	県道鳥取空港新線(仮称)
図名	平面図(その1)
位置	鳥取市湖山町北一丁目
縮尺	1:500
単位	M
図号	全55葉中の内1
平成	年度施行
鳥取県土整備事務所	



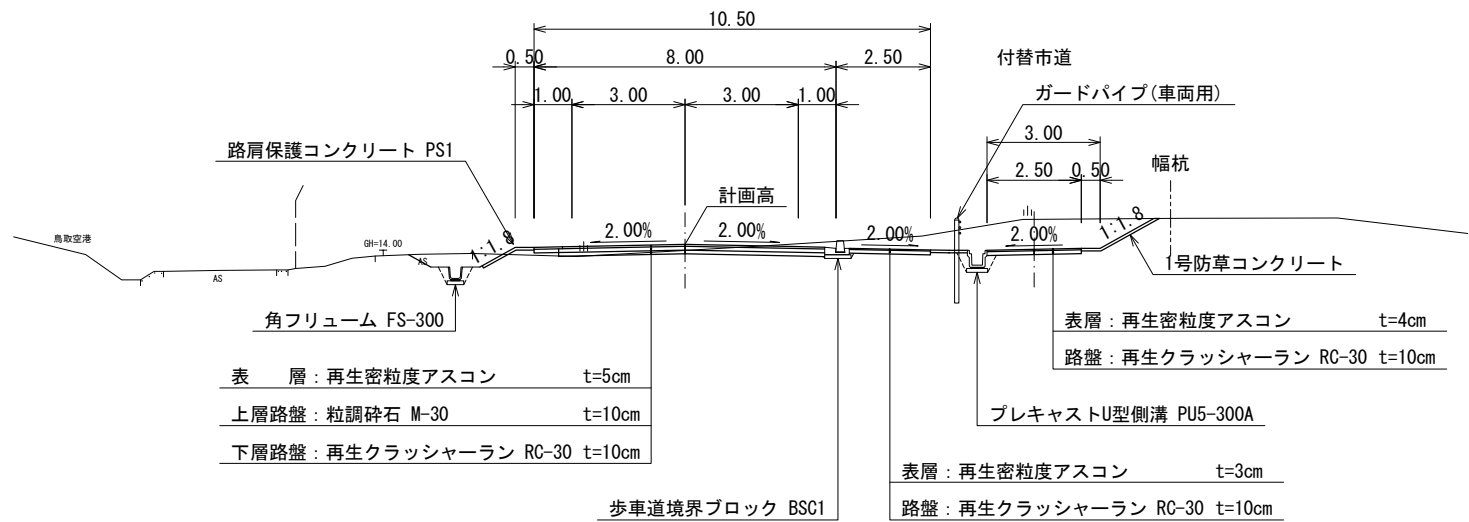
IP	IP.4	X	39.974	39.974
NO	24-56-24	Y	1.066	1.066
1A		CL	68.322	68.322
R	250.000	D	140.322	140.322
A	100.000	S	75.341	75.341
L	40.000	W	39.989	39.989
ΔR	4.287		55.346	55.346
XM	19.996		39.974	39.974

IP	IP.5	X	35.884	35.884
NO		Y	2.155	2.155
1A	90-00-00	LC	121.080	121.080
R	100.000	CL	193.080	193.080
A	60.000	D	118.520	118.520
L	36.000	S	35.948	35.948
ΔR	0.539	W	100.539	100.539
XM	17.981		17.981	17.981

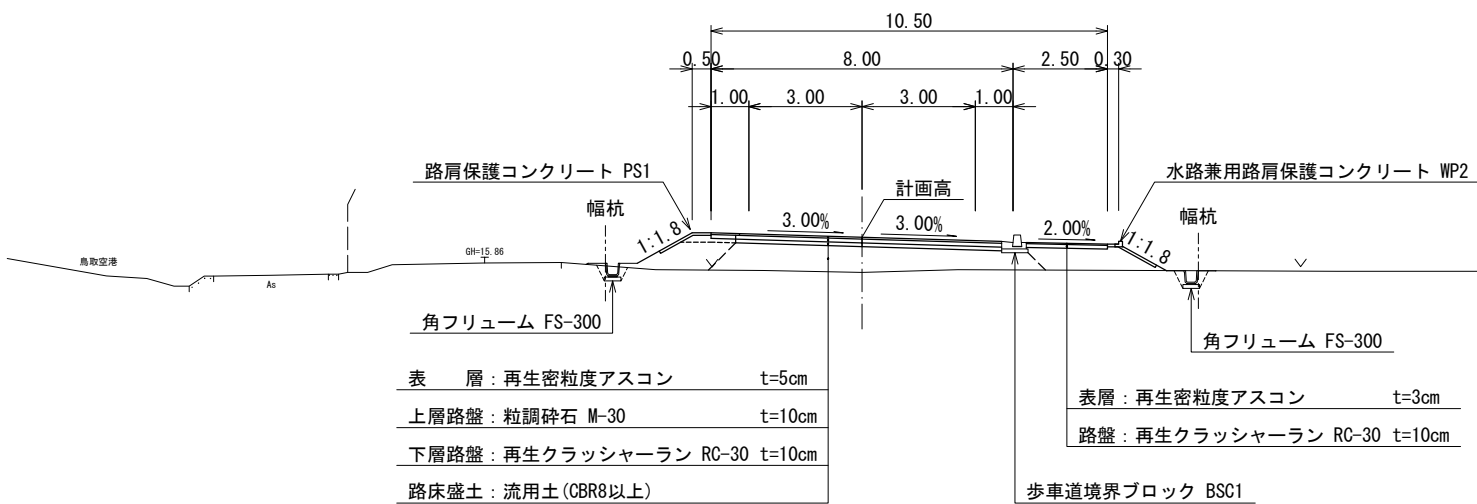
路線名	県道鳥取空港貫露線(仮称)
図名	平面図(その2)
位置	鳥取市湖山町北〜賀露町
縮尺	1:500 単位
図号	全 55 葉中の内 2
平成 年度施行	鳥取県
鳥取県土木整備事務所	

標準断面図（その１） S=1:100

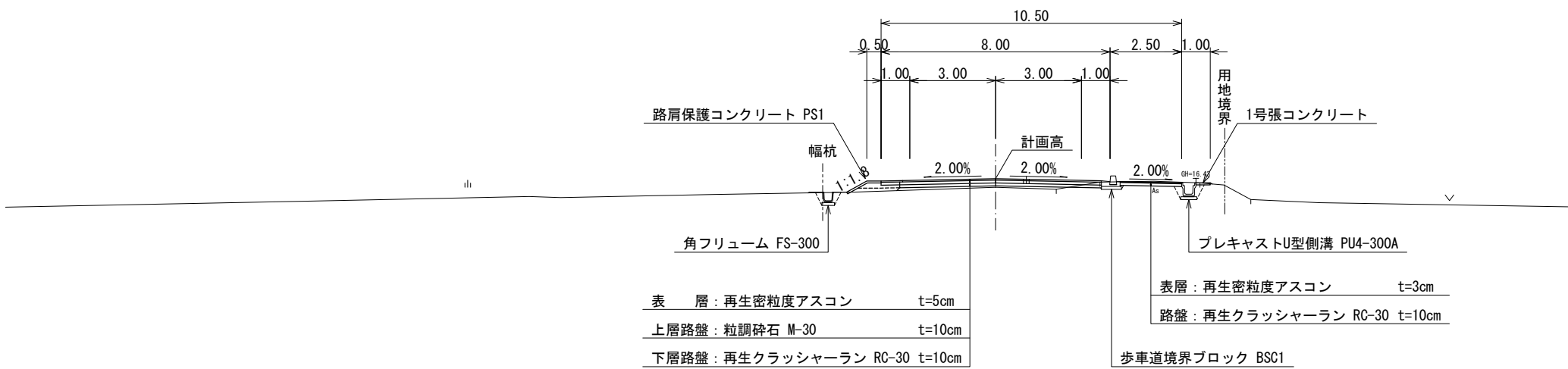
NO. 22付近



NO. 16付近



NO. 6付近



設計条件		
設計基準項目	基準値	採用値
道路規格	第3種 第3級	
幅員構成	W= 8.00m (10.50m)	
設計速度	V= 40km/h	
最小曲線半径	60 m	60 m
最小曲線長	70 m	93.07 m
緩和区間	35 m	36.00 m
視距	40 m	40m以上
最急縦断勾配	5.0 %	5.0 %
最小縦断曲線半径	凸 450 m	2300 m
	凹 450 m	3700 m
最小縦断曲線長	35 m	100 m
最大片勾配	6.0 %	6.0 %
最大合成勾配	11.5 %	7.8 %
標準横断勾配	2.0 %	2.0 %

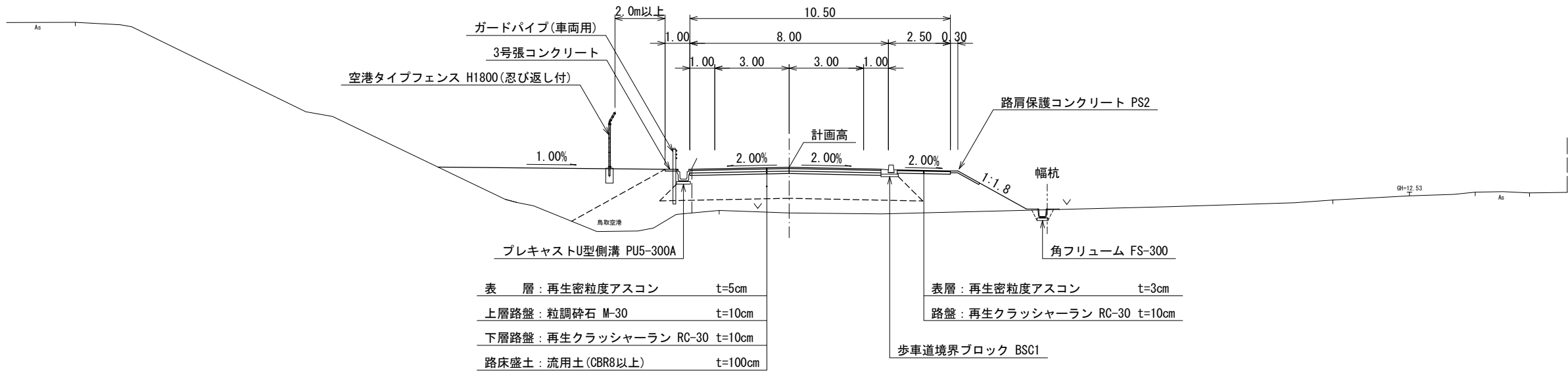
舗 装 計 画 (本線舗装)				
設 計 基 準 項 目			基 準 値	
交 通 量 区 分			N3 交 通	
設 計 CBR			8 %	
目 標 TA (設計期間10年,信頼性90%)			11.00	
設 計 値				
種 別	種 類	厚さ (cm)	等値換算係数	TA
表 層	再生密粒度アスコン	5	1.00	5.00
上層路盤	粒調砕石 M-30	10	0.35	3.50
下層路盤	再生クラッシャーラン RC-30	10	0.25	2.50
合 計		25		11.00

舗 装 計 画 (付替市道舗装)				
設 計 基 準 項 目			基 準 値	
交 通 量 区 分			1－1	
設 計 CBR			8 %	
目 標 TA (設計期間10年,信頼性50%)			6.00	
設 計 値				
種 別	種 類	厚 さ (cm)	等 値 換 算 係 数	TA
表 層	再生密粒度アスコン	4	1.00	4.00
路 盤	再生クラッシャーラン RC-30	10	0.25	2.50
合 計		14		6.50

路線名	県道鳥取空港賀露線（仮称）		
図名	標準断面図（その１）		
位置	鳥取市湖山町北～賀露町		
縮尺	1:100	単位	M
図号	全 55 葉中の内 5		
平成 年度施行	鳥取県		
鳥取県土整備事務所			

標準断面図（その2） S=1:100

NO. 39付近

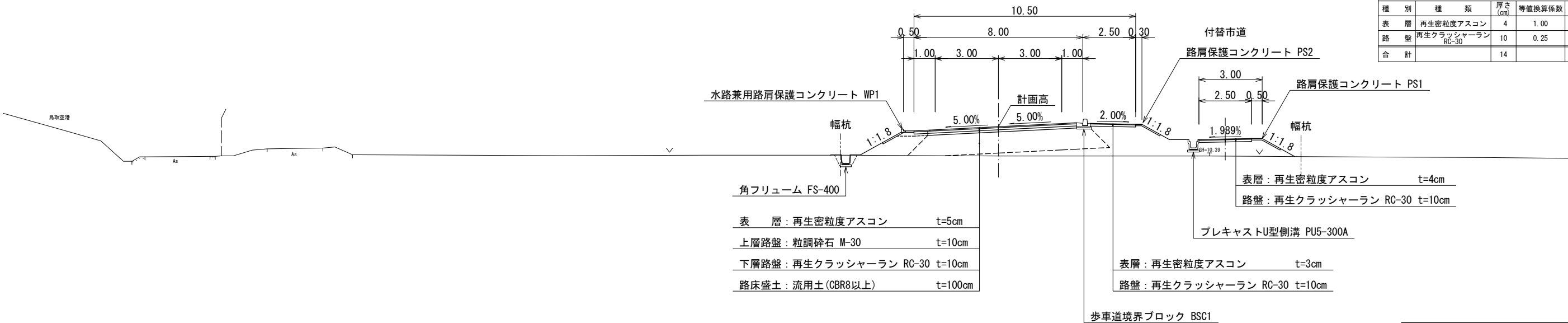


設計条件		
設計基準項目	基準値	採用値
道路規格	第3種 第3級	
幅員構成	W= 8.00m (10.50m)	
設計速度	V= 40km/h	
最小曲線半径	60 m	60 m
最小曲線長	70 m	93.07 m
緩和区間	35 m	36.00 m
視距	40 m	40m以上
最急縦断勾配	5.0 %	5.0 %
最小縦断曲線半径	凸 450 m	2300 m
	凹 450 m	3700 m
最小縦断曲線長	35 m	100 m
最大片勾配	6.0 %	6.0 %
最大合成勾配	11.5 %	7.8 %
標準横断勾配	2.0 %	2.0 %

舗 装 計 画（本線舗装）					
設 計 基 準 項 目			基 準 値		
交 通 量 区 分			N3 交 通		
設 計 CBR			8 %		
目 標 TA（設計期間10年,信頼性90%）			11.00		
設 計 値					
種 別	種 類	厚さ (cm)	等値換算係数		TA
表 層	再生密粒度アスコン	5	1.00		5.00
上層路盤	粒調砕石 M-30	10	0.35		3.50
下層路盤	再生クラッシャーラン RC-30	10	0.25		2.50
合 計		25			11.00

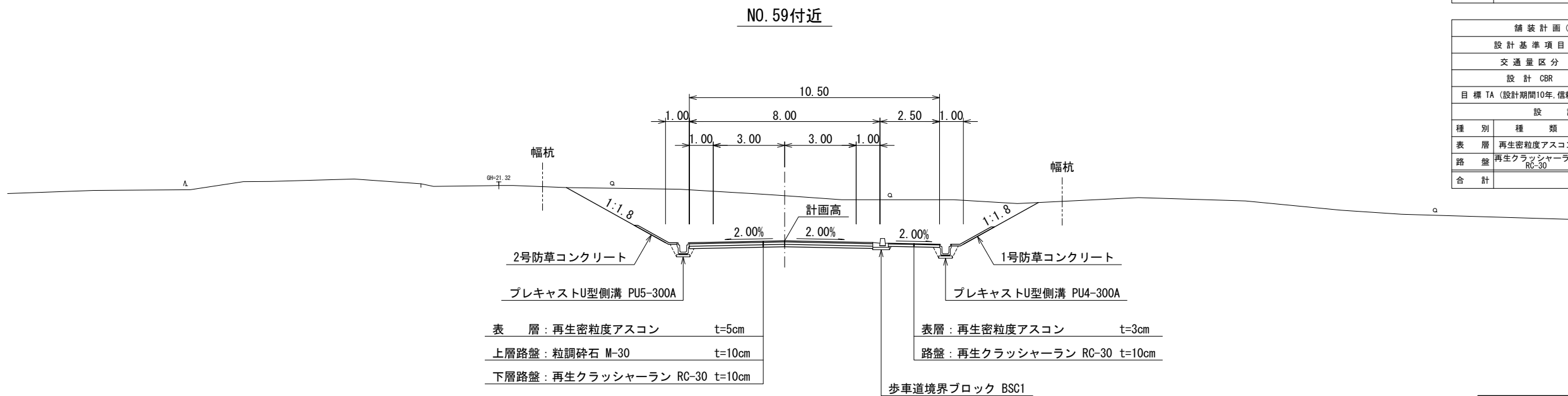
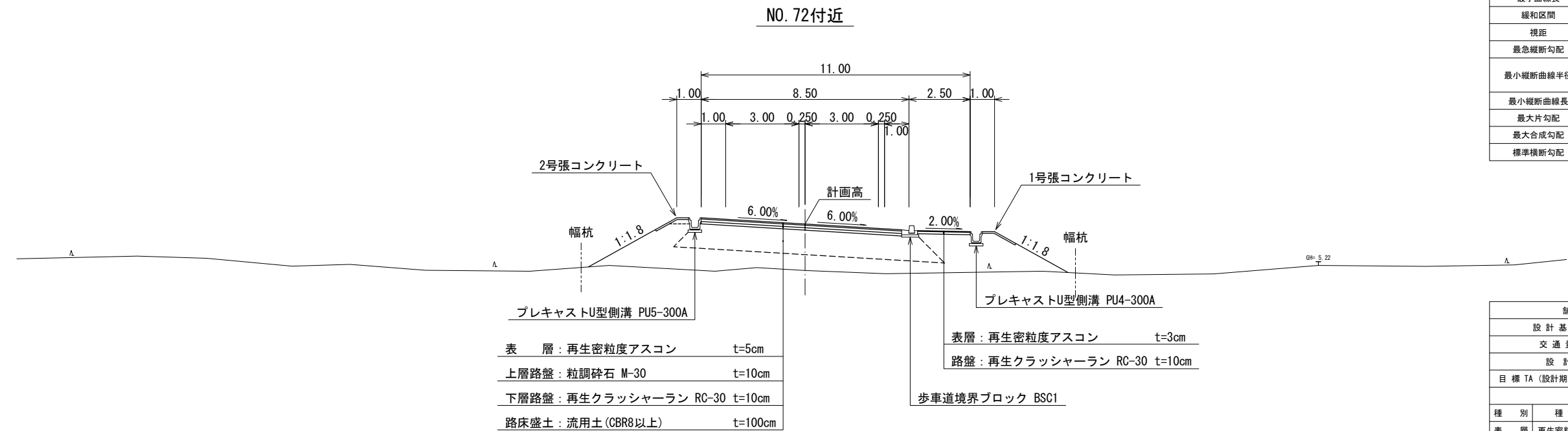
舗 装 計 画 (付替市道舗装)				
設 計 基 準 項 目			基 準 値	
交 通 量 区 分			I－I	
設 計 CBR			8 %	
目 標 TA (設計期間10年,信頼性50%)			6.00	
設 計 値				
種 別	種 類	厚 さ (cm)	等 値 換 算 係 数	TA
表 層	再生密粒度アスコン	4	1.00	4.00
路 盤	再生クラッシャーラン RC-30	10	0.25	2.50
合 計		14		6.50

NO. 28付近



路 線 名	県道鳥取空港賀露線（仮称）		
図 名	標準断面図（その２）		
位 置	鳥取市湖山町北～賀露町		
縮 尺	1:100	単 位	M
図 号	全 55 葉中の内 6		
平成 年度施行	鳥 取 県		
鳥取県土整備事務所			

標準断面図（その3） S=1:100



路 線 名	県道鳥取空港賀露線（仮称）		
図 名	標準断面図（その３）		
位 置	鳥取市湖山町北～賀露町		
縮 尺	1:100	単 位	M
図 号	全 55 葉中の内 7		
平成 年度施行	鳥 取 県		
鳥取県土整備事務所			