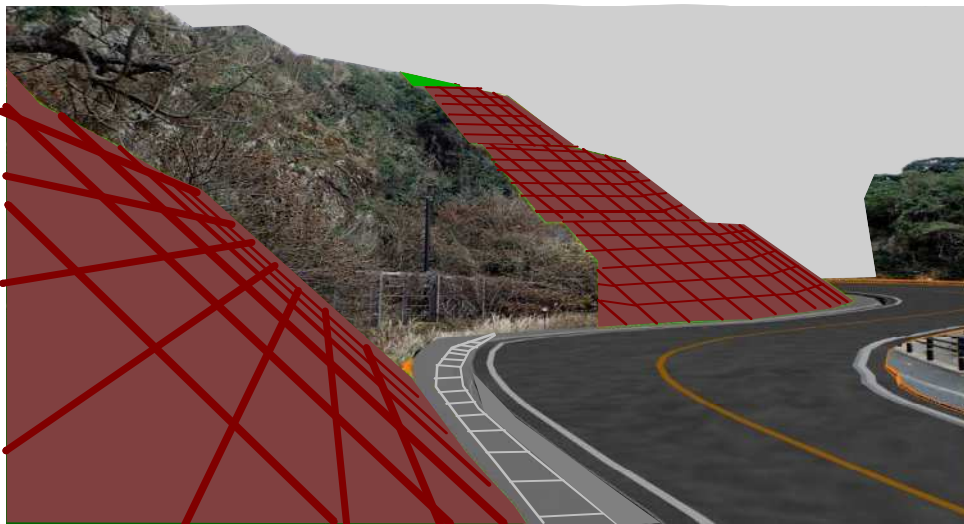


写真撮影方向 →

① No. 19付近より終点側の現況展望



① No. 19付近より終点側の計画イメージ展望

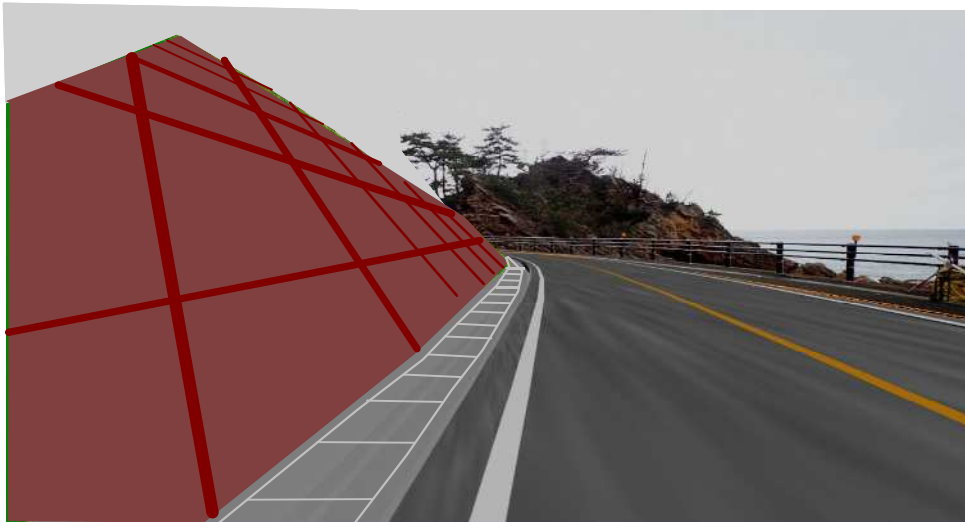


コンクリート法枠部及び枠内モルタルは周辺と同化するように
彩度の低い色彩としてこげ茶色を基本とした着色を施す

② No. 15付近より終点側の現況展望



② No. 15付近より終点側の計画イメージ展望



コンクリート法枠部及び枠内モルタルは周辺と同化するように
彩度の低い色彩としてこげ茶色を基本とした着色を施す

③ No. 10付近より終点側の現況展望



③ No. 10付近より終点側の計画イメージ展望



コンクリート法枠部及び枠内モルタルは周辺と同化するように
彩度の低い色彩としてこげ茶色を基本とした着色を施す