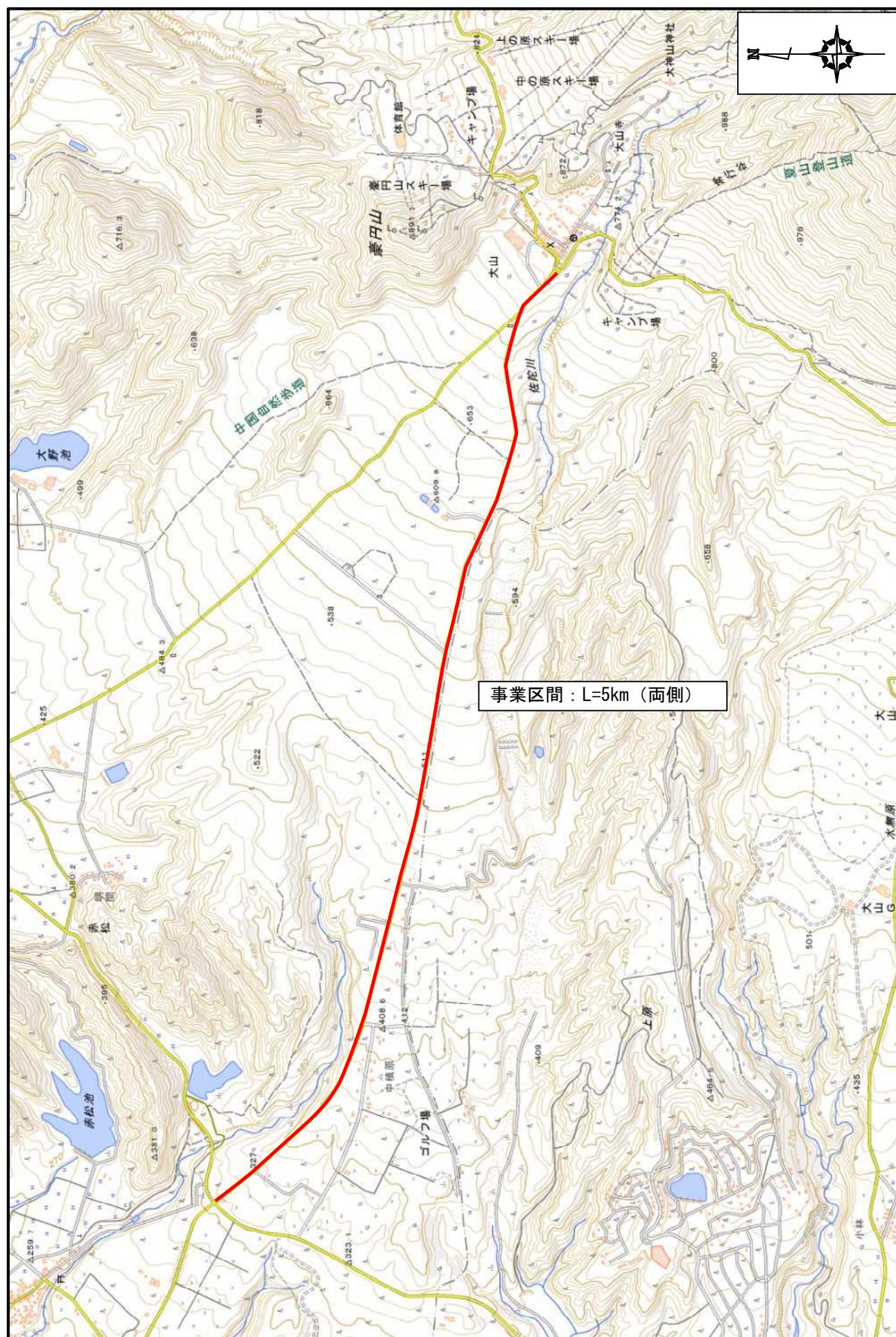
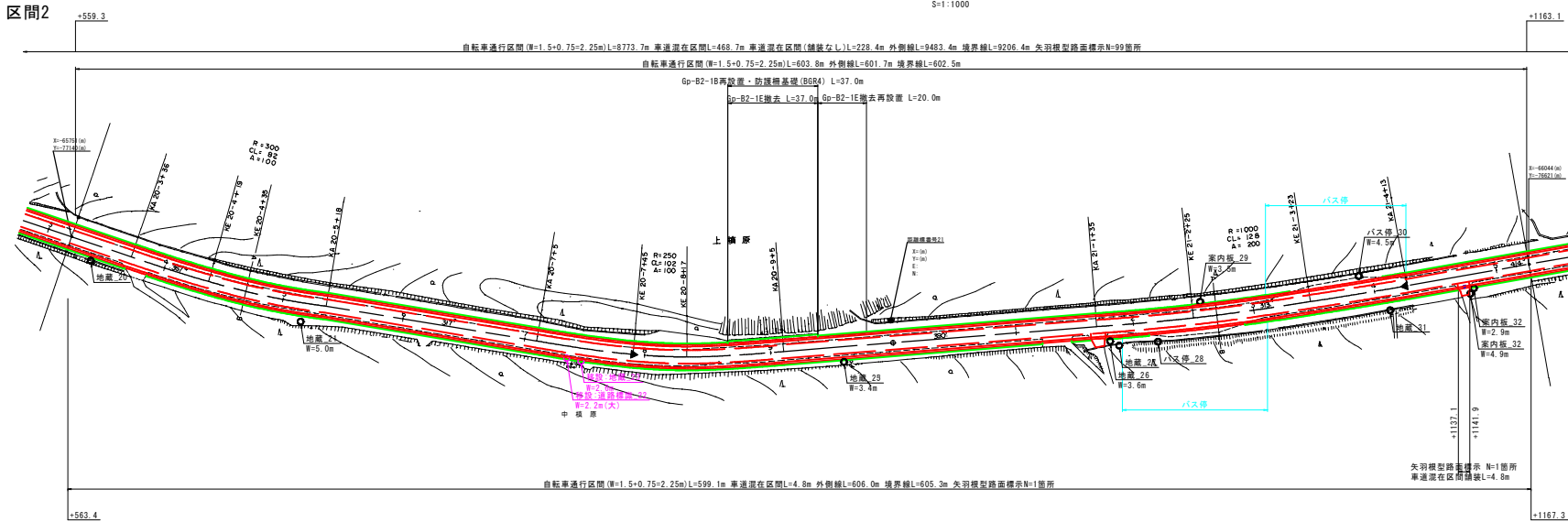


位置図

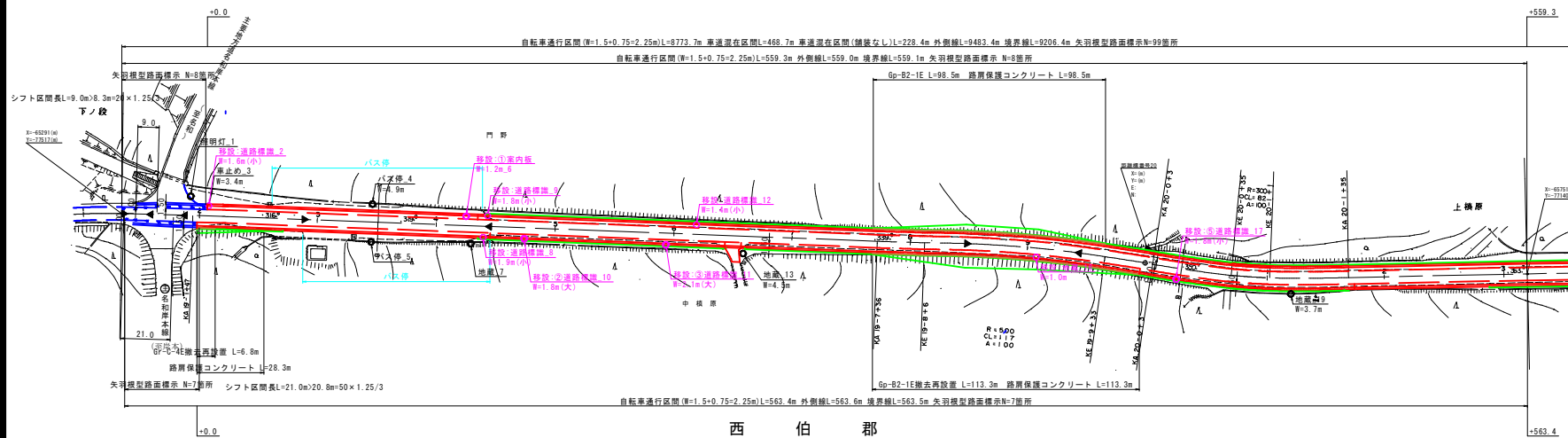
S=1:25,000



計画平面図 (1/5)



区間1

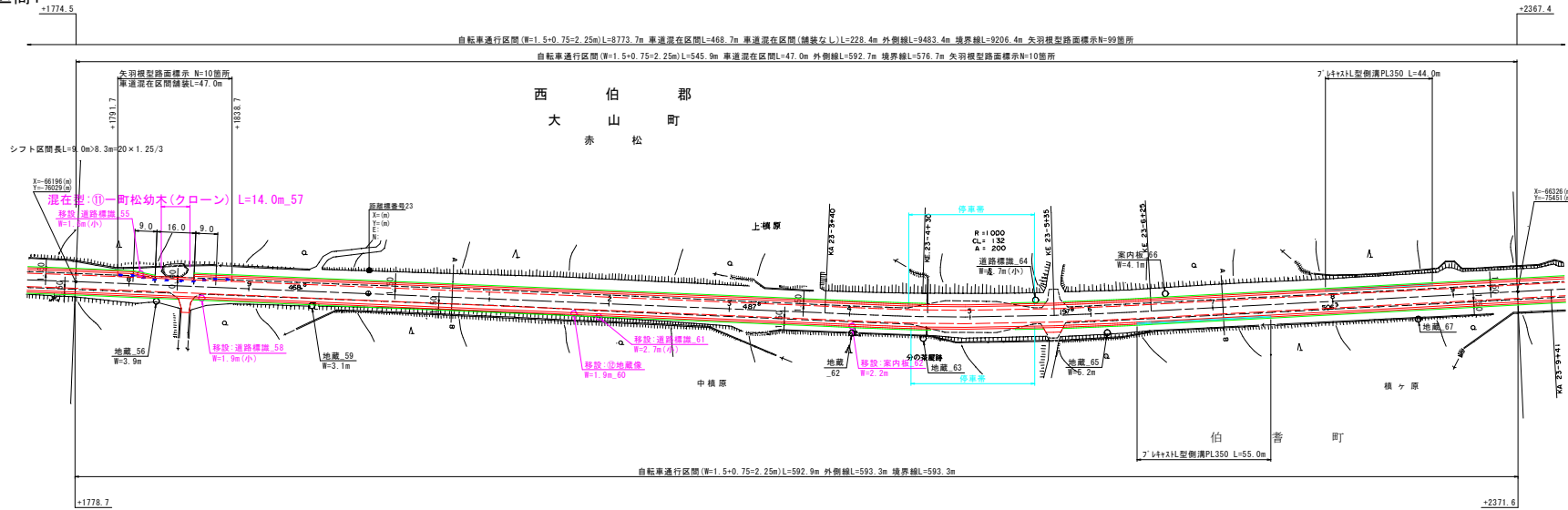


路線名	県道米子大山線
位置	県道米子大山線(赤松～大山町工区) 道路改良工事「測量設計業務委託」(交付金)
図名	計画平面図 (其の 1)
位置	西伯郡大山町赤松
縮尺	図示 単位 M・MM
図号	全 13 葉の中の 1
令和 年度施行	鳥取県
西部総合事務所米子県土整備局	

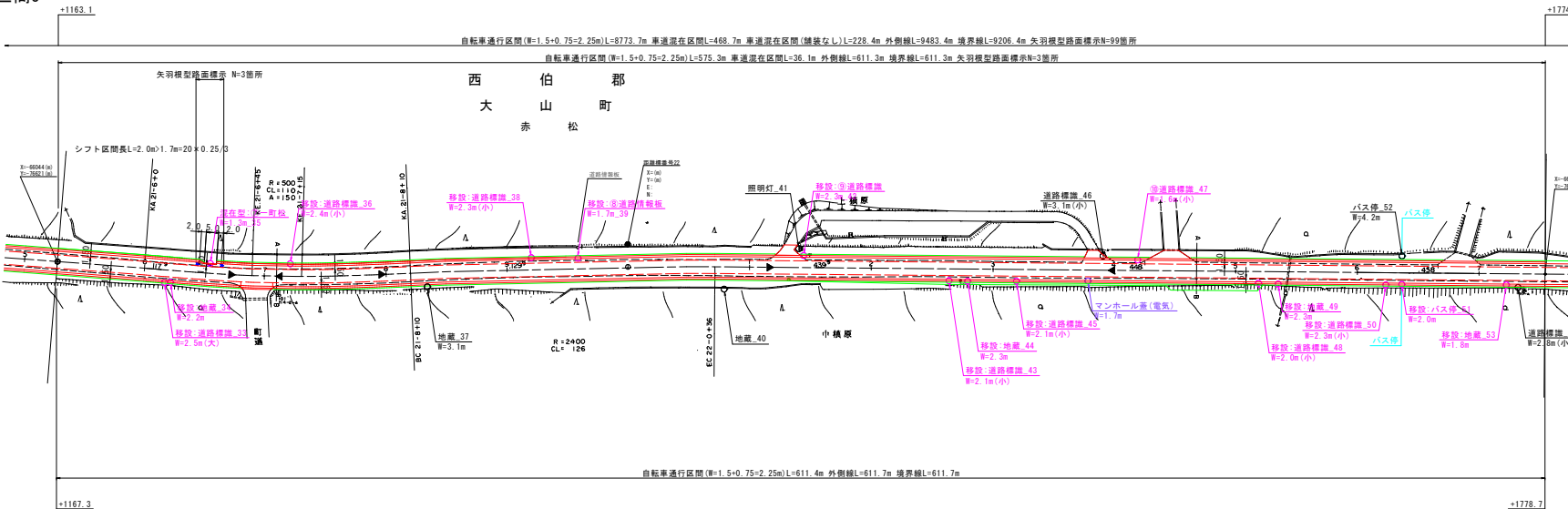
計画平面図 (2/5)

S=1:1000

区間4



区間3



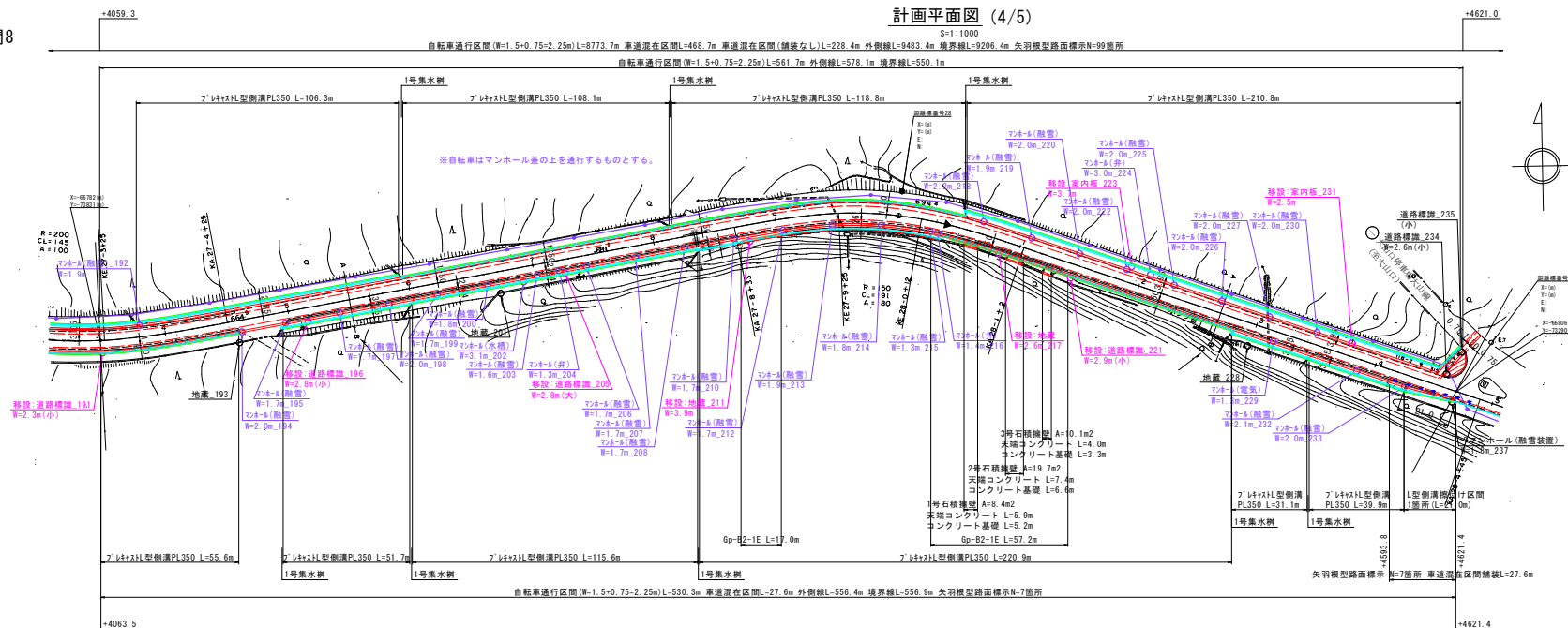
路線名	県道米子大山線
道路改良工事「測量設計業務委託」(交付金)	
図名	計画平面図 (其の 2)
位置	西伯郡大山町赤松
縮尺	図示
単位	M・MM
図号	全 13 葉中の内 2
令和 年度施行	鳥取県
西部総合事務所米子県土整備局	

計画平面図 (3/5)

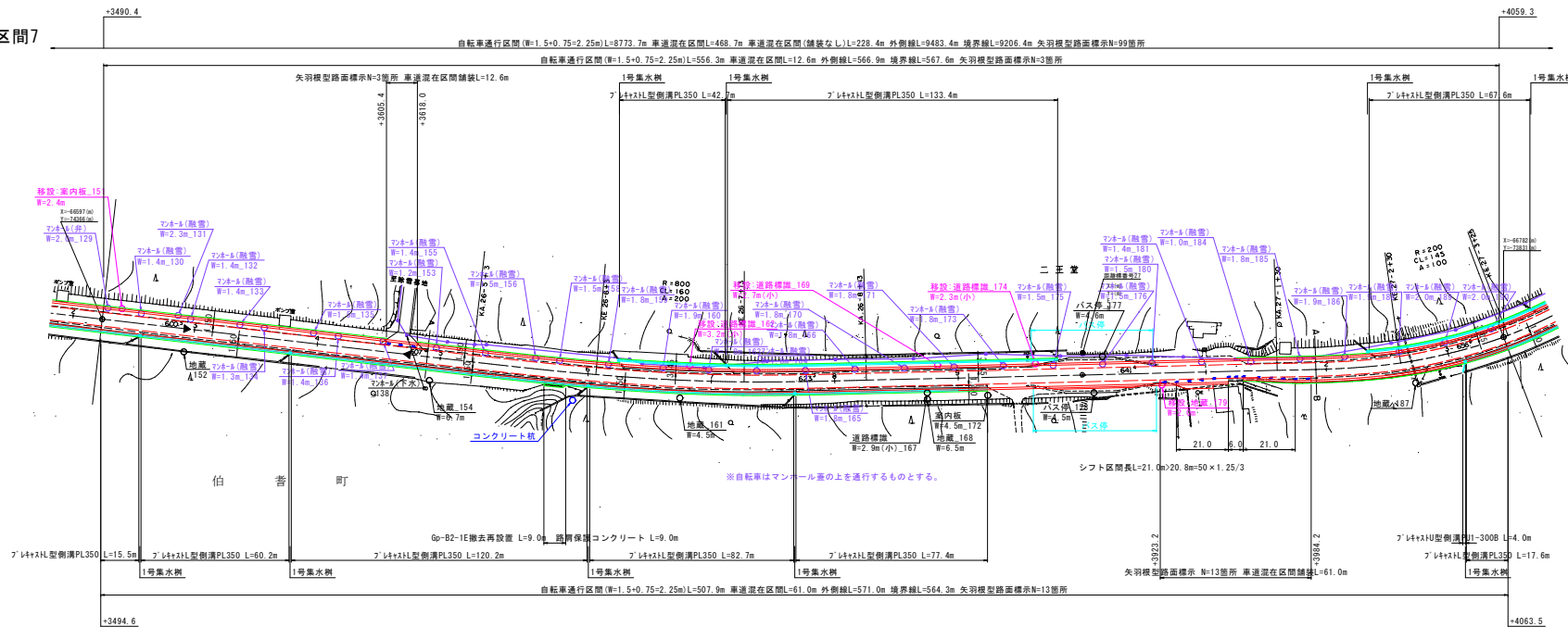


路線名	県道米子大山線			
県道米子大山線（赤松～大山寺工区） 道路改良工事「測量設計業務委託」（交付金）				
図名	計画平面図（其の 3）			
位置	西伯郡大山町赤松			
縮尺	図示	単位	M・MM	
図号	全 13 葉中の内 3			
令和	年度施行			鳥取県
西部総合事務所米子県土整備局				

区間8



区間7



路線名	県道米子大山線		
県道米子大山線（赤赤～大山寺工区） 道路改良工事（測量設計業務委託）（交付金）			
図名	計画平面図（其の 4）		
位置	西伯郡大山町赤赤		
縮尺	図示	単位	M・MM
図号	全 13 葉中の内 4		
令和	年度施行		鳥取県
西部総合事務所米子県土整備局			

S=1:1000



区間9

自転車通行区間(幅=1.5+0.75=2.25m)L=8773.7m 車道混在区間L=468.7m 車道混在区間(舗装なし)L=228.4m 外側線L=9483.4m 境界線L=9206.4m 矢羽根型路面標示L=99箇所

路線名	県道米子大山線			
県道米子大山線（赤松～大山寺工区） 道路改良工事「測量設計業務委託」（交付金）				
図名	計画平面図（其の 5）			
位置	西伯郡大山町赤松			
縮尺	図示	単位	M・MM	
図号	全 13 葉中の内 5			
令和	年度施行			鳥取県
西部総合事務所米子県土整備局				

標準断面図

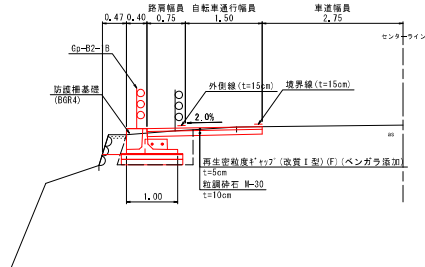
S=1:50

舗装構成

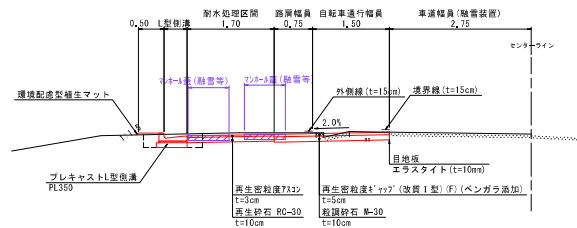
S=1:10

自転車通行部は路肩舗装で計上

防護柵部



L型側溝設置部(2)



耐水処理部

表層:再生密粒度*yyz'(改質I型)(F)	100
路盤:再生砕石 RC-30	100

路肩部

表層:再生密粒度*yyz'(改質I型)(F)	100
路盤:軟質砕石 M-30	100

車道部

表層:再生密粒度*yyz'(改質I型)(F)	100
上層路盤:軟質砕石 M-30	100
下層路盤:再生クワシヤラン RC-40	200
路床土(設計CBR=12%以上)	1000

取合部

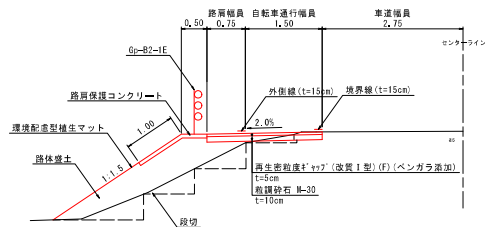
表層:再生密粒度*yyz'(改質I型)(F)	100
上層路盤:軟質砕石 M-30	100
下層路盤:再生クワシヤラン RC-30	100
路床土(設計CBR=8%以上)	1000

※表層のアスファルト材は補修歴より決定。

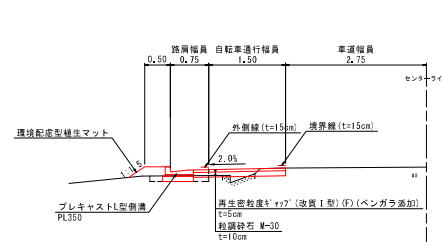
舗 装 計 画				
交通量区分	100≦T<250 (g/日・方向)	設計C値R	12%	
種 別	種 類	H(cm)	等価換算係数	TA値
表 層	再生密粒度*yyz'(改質I型)(F)	5,0	1,00	5,00
上 層 路 盤	軟質砕石 M-30	10,0	0,35	3,50
下 層 路 盤	再生クワシヤラン RC-40	20,0	0,25	5,00
計		35,0		13,50

目 標 値			13,00
判 定			○ K

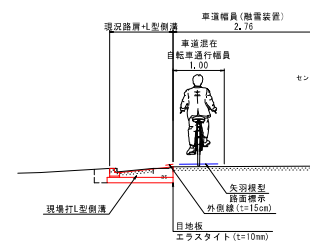
盛土部(2)



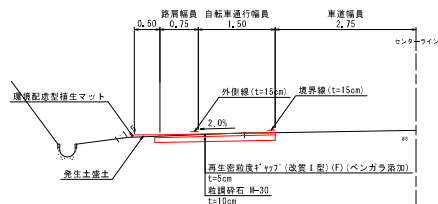
L型側溝設置部(1)



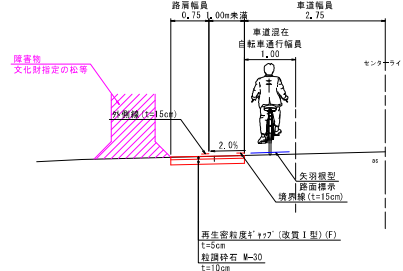
現場打L型側溝設置部



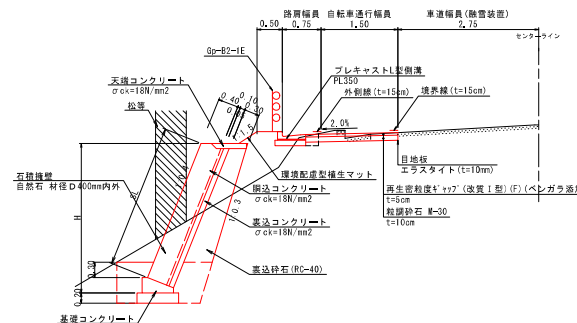
盛土部(1)



障害物回避部



石積擁壁部



路 線 名	県道米子大山線
位置	県道米子大山線(赤松~大山寺工区) 道路改良工事「測量設計業務委託」(交付金)
図 名	標準断面図
位 置	西伯郡大山町赤松
縮 尺	図示 単位 M・MM
図 号	全 13 葉中の内 6
令和 年度施行	鳥取県
西部総合事務所米子県土整備局	