

添 付 書 類

1. 事業区間位置図
2. 現況写真
3. 着色平面図（現況、計画）
4. 計画図
5. 完成予想図
6. 植生位置図

1. 事業区間位置図

業務位置図



2. 現況写真



協議区間 L=368.753m

橋梁区間 L=89.500m

路線名	県道網代港岩美停車場線		
図名	現況図		
位置	岩美郡岩美町田後		
縮尺	1:500	単位	M・MM
図号	全 業中の内		
平成	年度施行		鳥取県
鳥取県土整備事務所			



写真番号 1

NO. 0付近

起点側から終点側を望む



写真番号 2

NO. 1付近

起点側から終点側を望む



写真番号 3

NO. 3+10付近

起点側から終点側を望む



写真番号 4

NO. 4+10付近

起点側から終点側を望む



写真番号 5

NO. 4+10付近

終点側から起点側を望む



写真番号 6

NO. 5+10付近

起点側から終点側を望む



写真番号

7

NO. 8付近

起点側から終点側を望む



写真番号

8

NO. 9付近

起点側から終点側を望む



写真番号

9

NO. 10付近

起点側から終点側を望む



写真番号 10

NO. 13付近

終点側から起点側を望む



写真番号 11

NO. 14+10付近

起点側から終点側を望む



写真番号 12

NO. 18付近

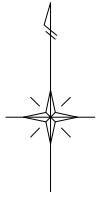
終点側から起点側を望む

3. 着色平面図（現況、計画）

現況着色

S=1:500

協議区間 L=368.753m



凡例

	アスファルト		植生(現況)
	コンクリート		土
	家屋・物件		

路線名	県道網代港岩美停車場線		
図名	現況着色		
位置	岩美郡岩美町田後		
縮尺	1:500	単位	M・MM
図号	全 業中の内		
平成	年度施行		鳥取県
鳥取県土整備事務所			

X=45100

X=45100

X=45150

X=45150

X=45200

X=45200

X=45250

X=45250

X=45300

X=45300

Y=1800

Y=1750

Y=1700

Y=1650

Y=1600

Y=1550

Y=1500

Y=1800

Y=1750

Y=1700

Y=1650

Y=1600

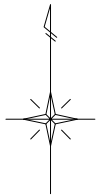
Y=1550

Y=1500

完成着色

S=1:500

協議区間 L=368.753m

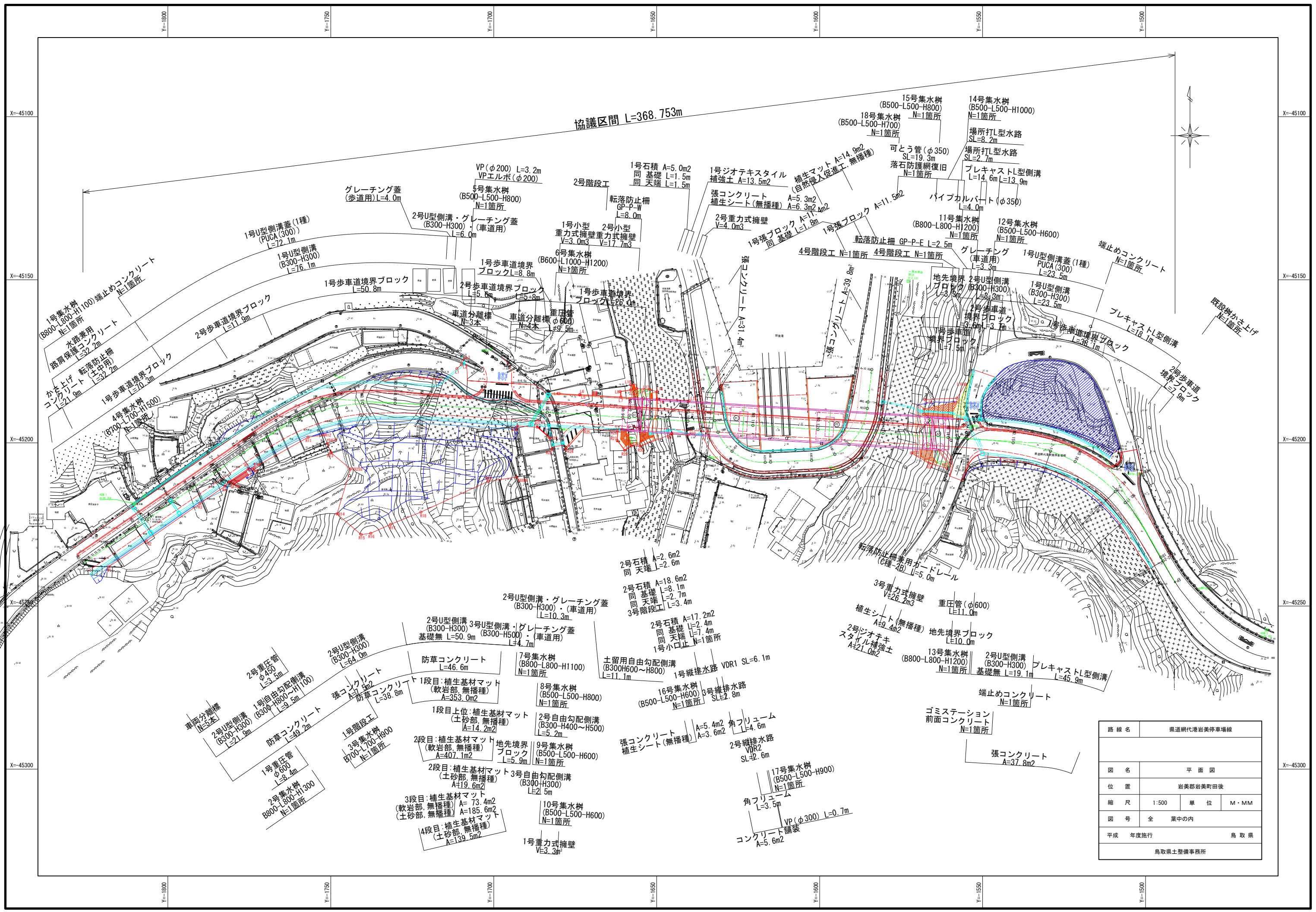


凡例

アスファルト	植生(計画)
コンクリート	植生(現況)
家屋・物件	土

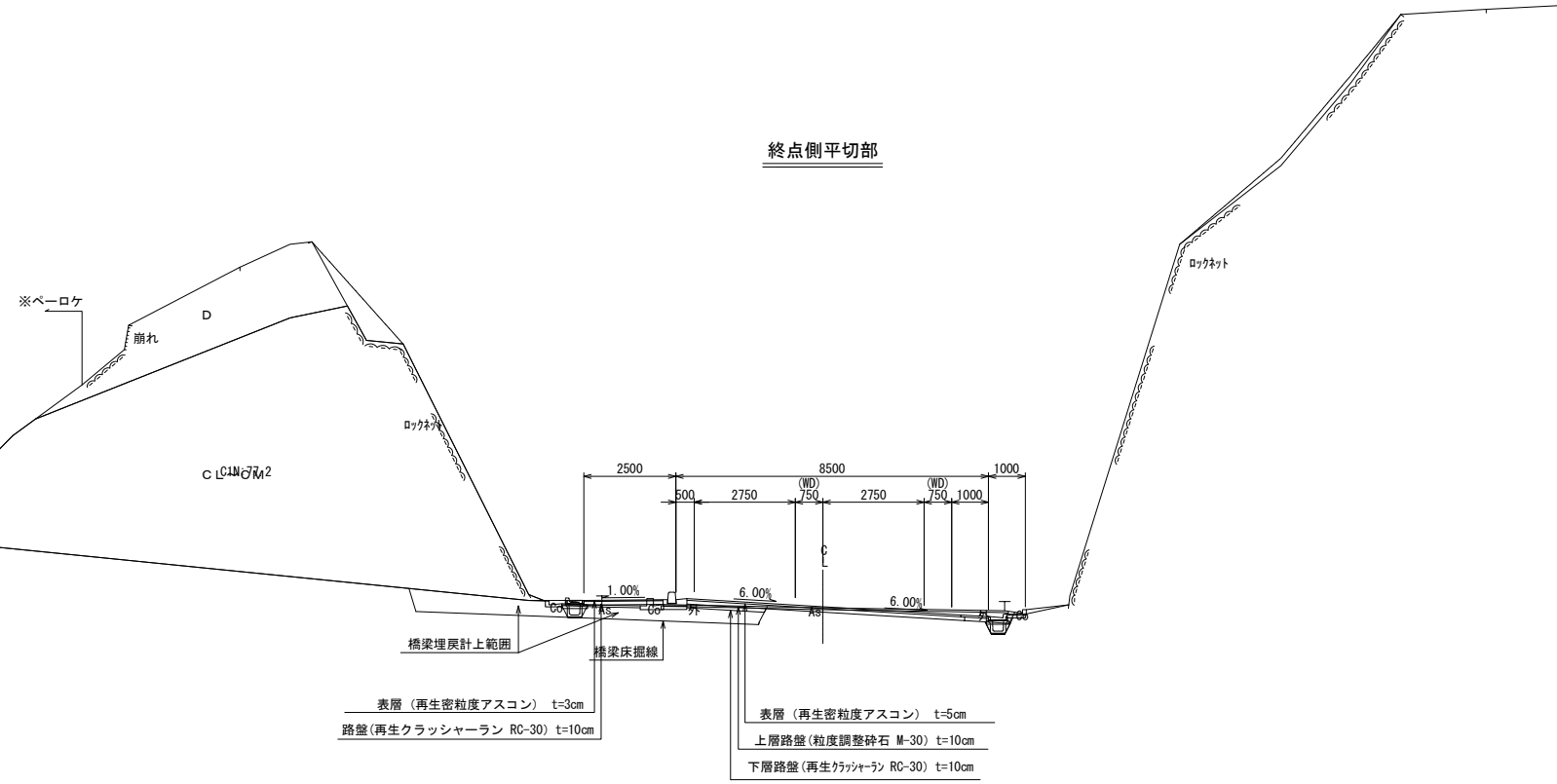
路線名	県道網代港岩美停車場線		
図名	完成着色		
位置	岩美郡岩美町田後		
縮尺	1:500	単位	M・MM
図号	全 業中の内		
平成	年度施行		鳥取県
鳥取県土整備事務所			

4. 計画図



路線名	県道網代港岩美停車場線		
図名	平面図		
位置	岩美郡岩美町田後		
縮尺	1:500	単位	M・MM
図号	全 業中の内		
平成	年度施行		鳥取県
鳥取県土整備事務所			

終点側平切部

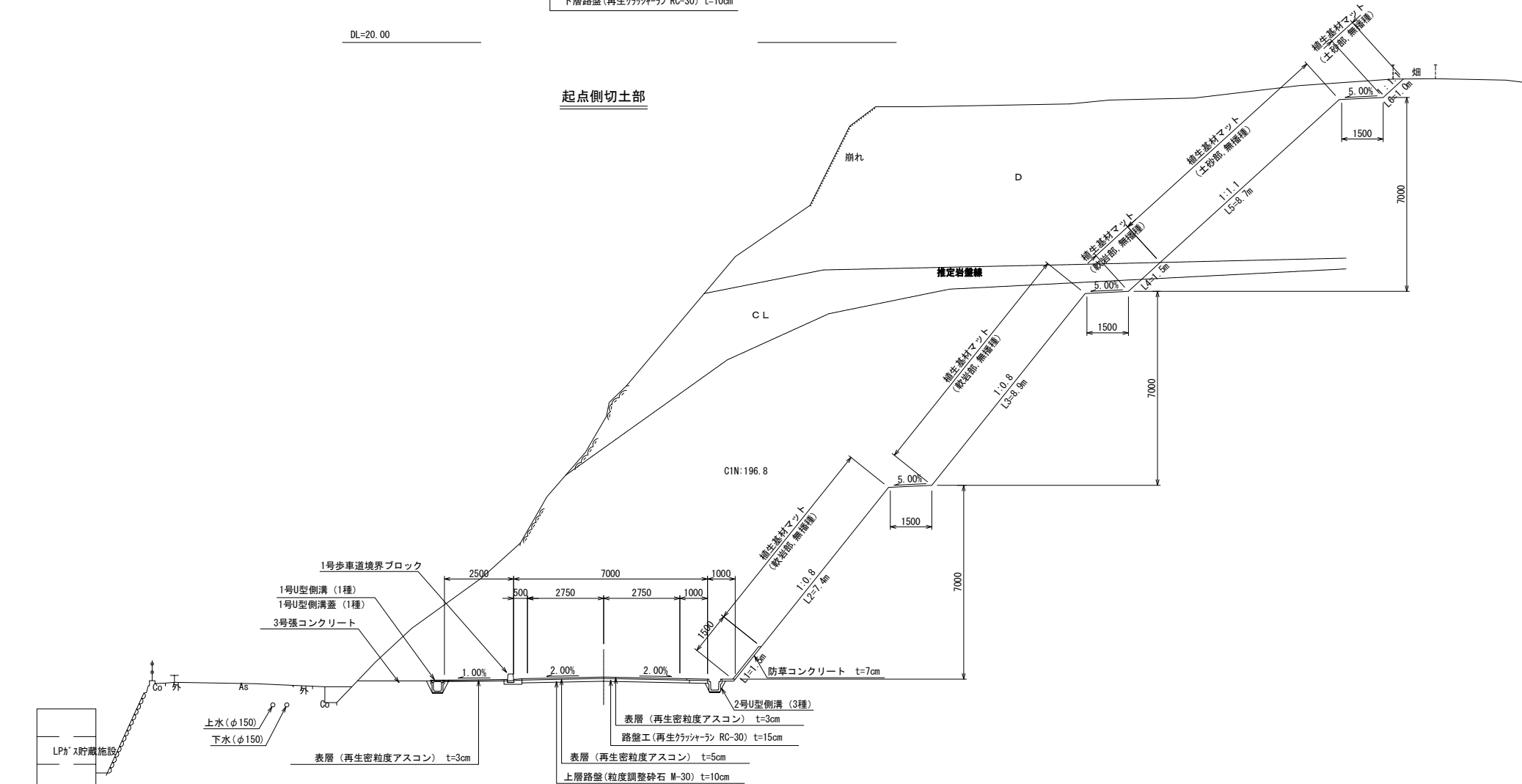


表層(再生密粒度アスコン) t=3cm
 路盤(再生クラッシャーラン RC-30) t=10cm

表層(再生密粒度アスコン) t=5cm
 上層路盤(粒度調整砕石 M-30) t=10cm
 下層路盤(再生クラッシャーラン RC-30) t=10cm

DL=20.00

起点側切土部



表層(再生密粒度アスコン) t=3cm
 路盤工(再生クラッシャーラン RC-30) t=15cm

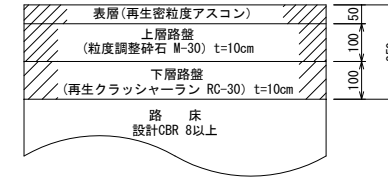
表層(再生密粒度アスコン) t=5cm
 上層路盤(粒度調整砕石 M-30) t=10cm

DL=15.00

DL=10.000

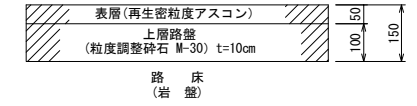
車道部

S=1:10



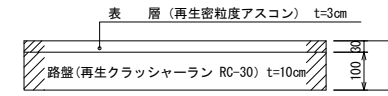
車道部

(路床が岩盤)S=1:10



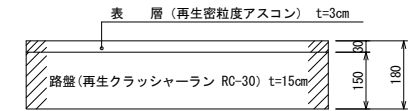
歩道部

S=1:10



歩道部

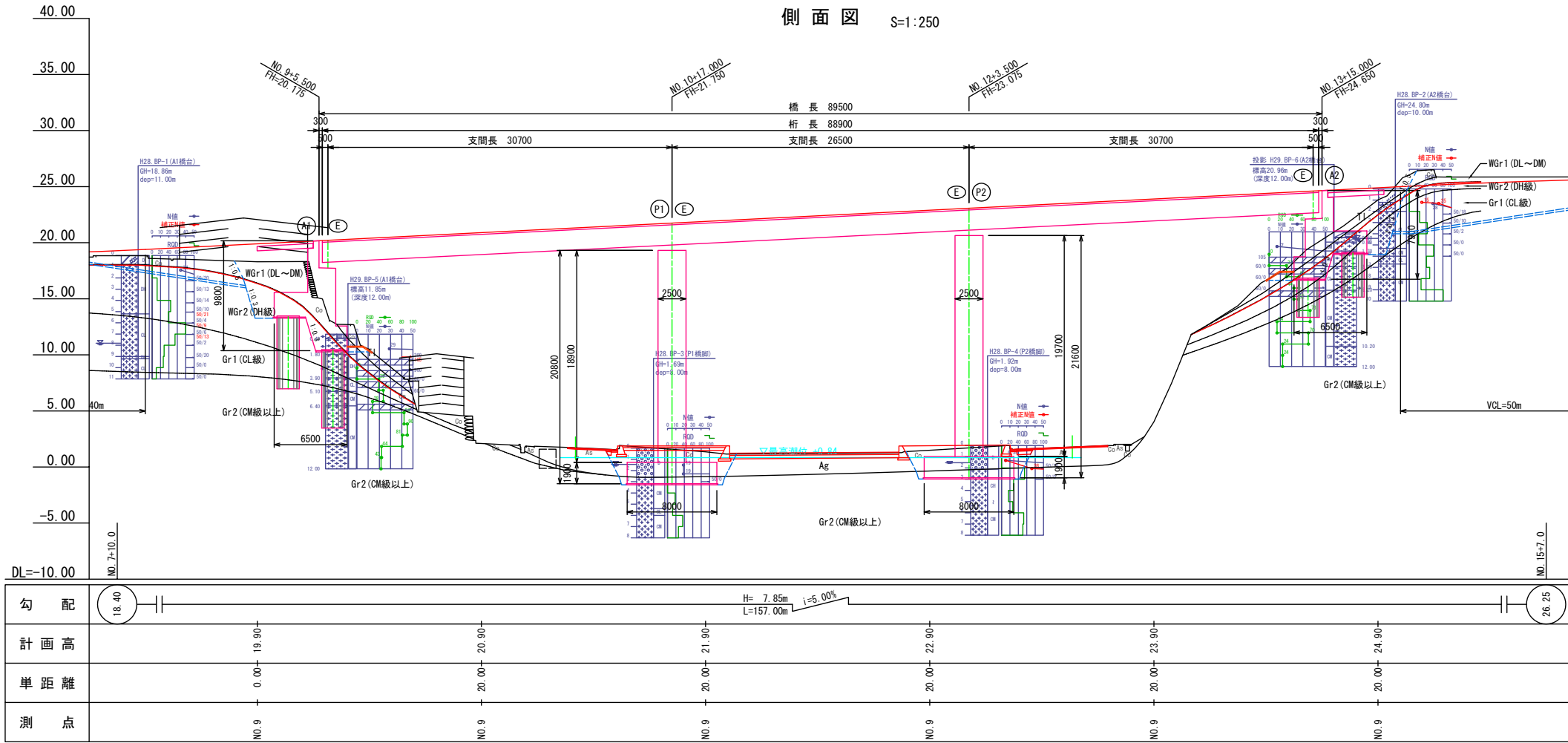
(車乗入部)S=1:10



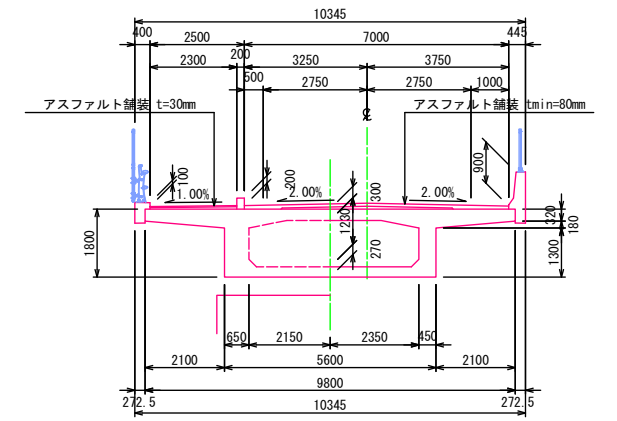
路線名	県道網代港岩美停車場線		
図名	標準断面図		
位置	岩美郡岩美町後		
縮尺	1:100	単位	M・MM
図号	全 業中の内		
平成	年度施行	鳥取県	
鳥取県土整備事務所			

橋梁一般図

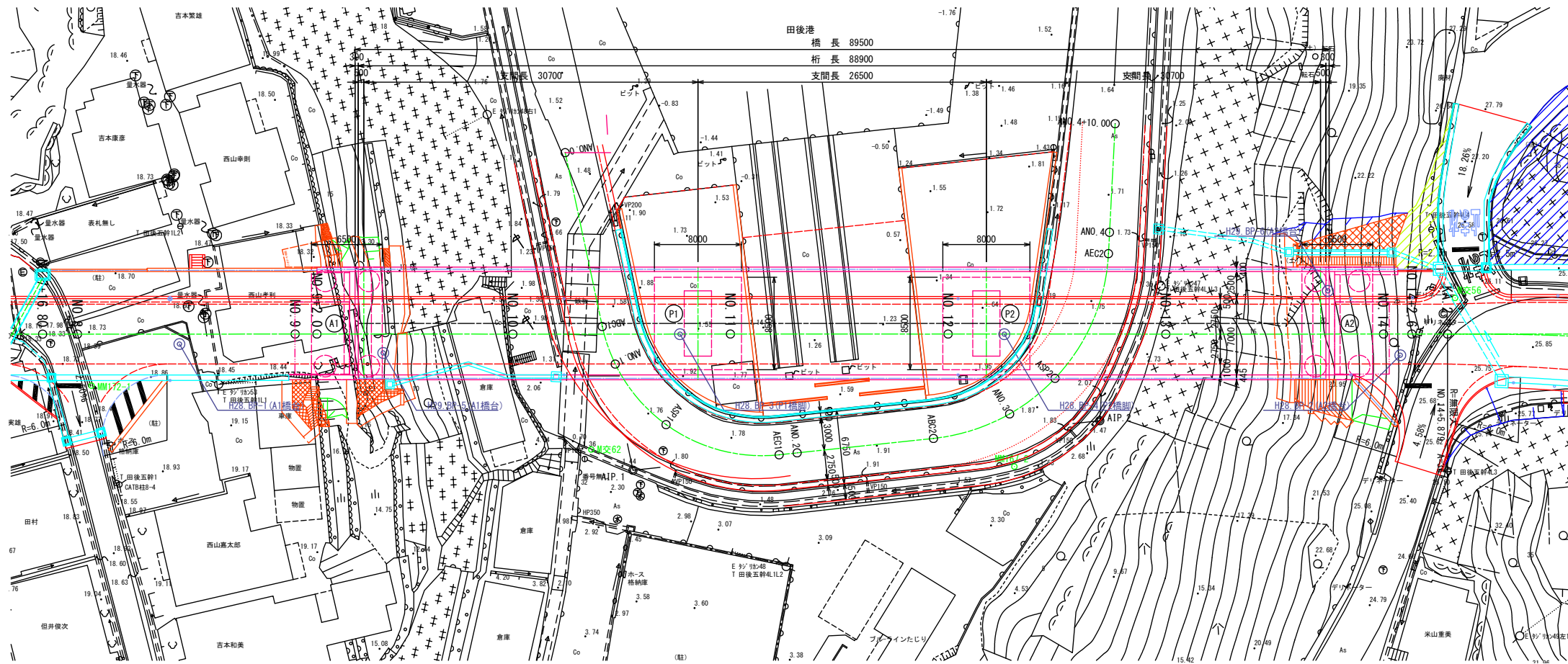
側面図 S=1:250



標準断面図 S=1:100



平面図 S=1:250



設計条件

路線名	県道網代港岩美停車場線
道路規格	第3種 第4級
設計速度	V=30km/h
大型車交通量	500台未満/方向・日
橋長	89.500m
桁長	88.900m
支間長	30.700m + 26.500m + 30.700m
幅員	全幅員 10.345m
有効幅員	車道: 7.000m 歩道: 2.500m
平面線形	直線 (R=∞)
縦断線形	5.00%
横断勾配	車道: 2.00% (排み勾配) 歩道: 1.00% (外向き下り勾配)
斜角	θ=90° 00' 00"
活荷重	B活荷重
雪荷重	1.0kN/m ²
添架荷重	添架なし
舗装	車道: As舗装 t=80mm 歩道: As舗装 t=30mm
防護欄	車道側: フロリダ型壁高欄 歩道側: 高欄兼用車面防護欄
裏込土	γ=19.0kN/m ³ φ=30° c=0kN/m ²
重要度区分	B種の橋
構造形式	上部工: ポステンション方式3径間連続PC箱桁橋 下部工: 橋台: 逆T式橋台 橋脚: 壁式橋脚(矩形柱) 基礎: 橋台: 深礎杭基礎(φ2000) 橋脚: 直接基礎
適用方書	道路橋示方書・同解説 (I~V) 平成24年3月

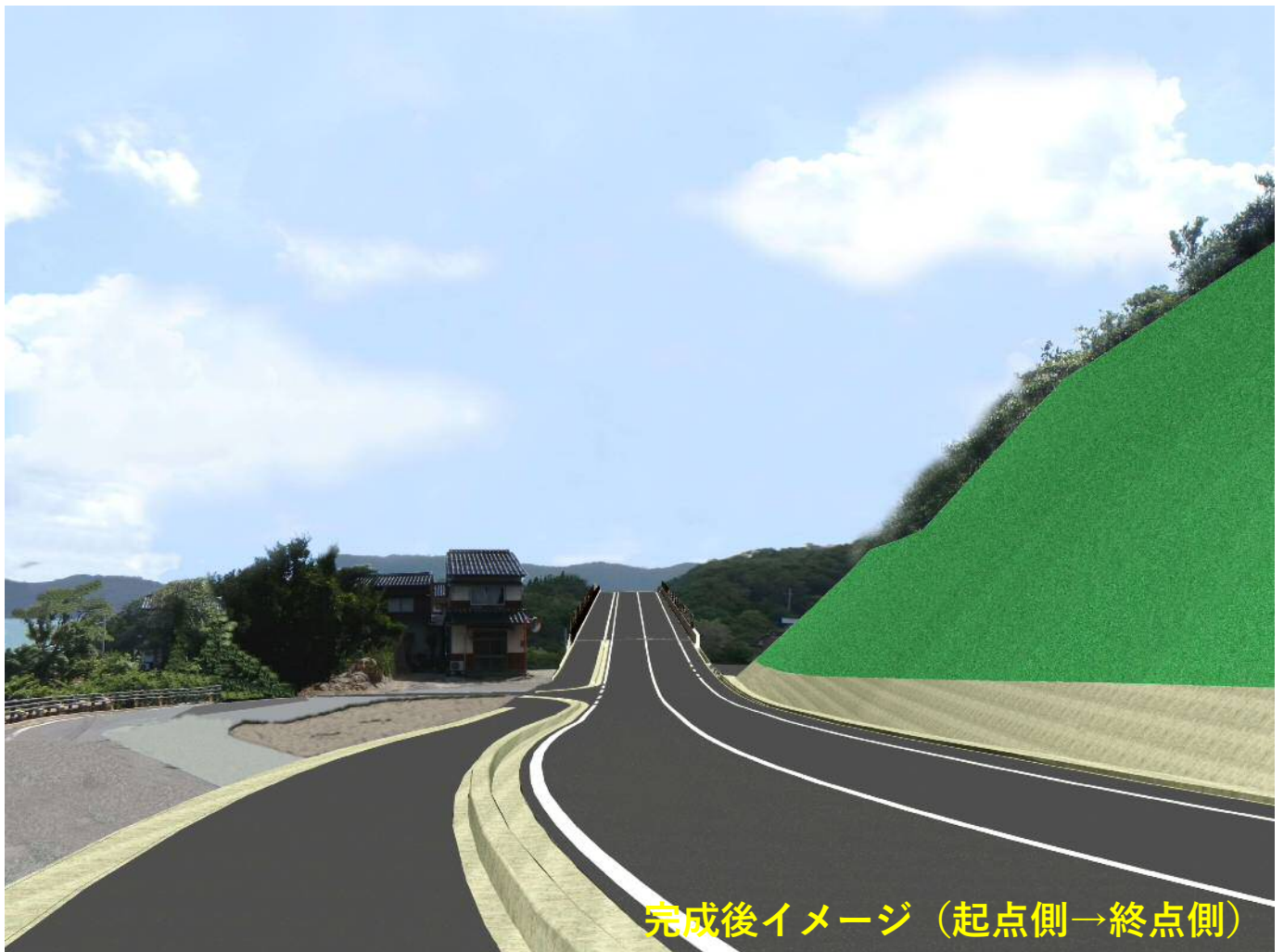
路線名	県道網代港岩美停車場線		
図名	橋梁一般図		
位置	岩美郡岩美町田後		
縮尺	図示	単位	M・MM
図号	全 業中の内		
平成	年度施行	鳥取県	
鳥取県土整備事務所			

5. 完成予想

NO.4付近



現況（起点側→終点側）



完成後イメージ（起点側→終点側）

NO.16付近

現況（終点側→起点側）



完成後イメージ（終点側→起点側）



橋梁部のイメージ（近景）



現況（北→南）



完成後イメージ（北→南）

橋梁部のイメージ（田後公園展望台からの眺望）



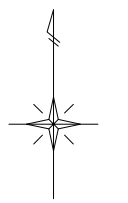
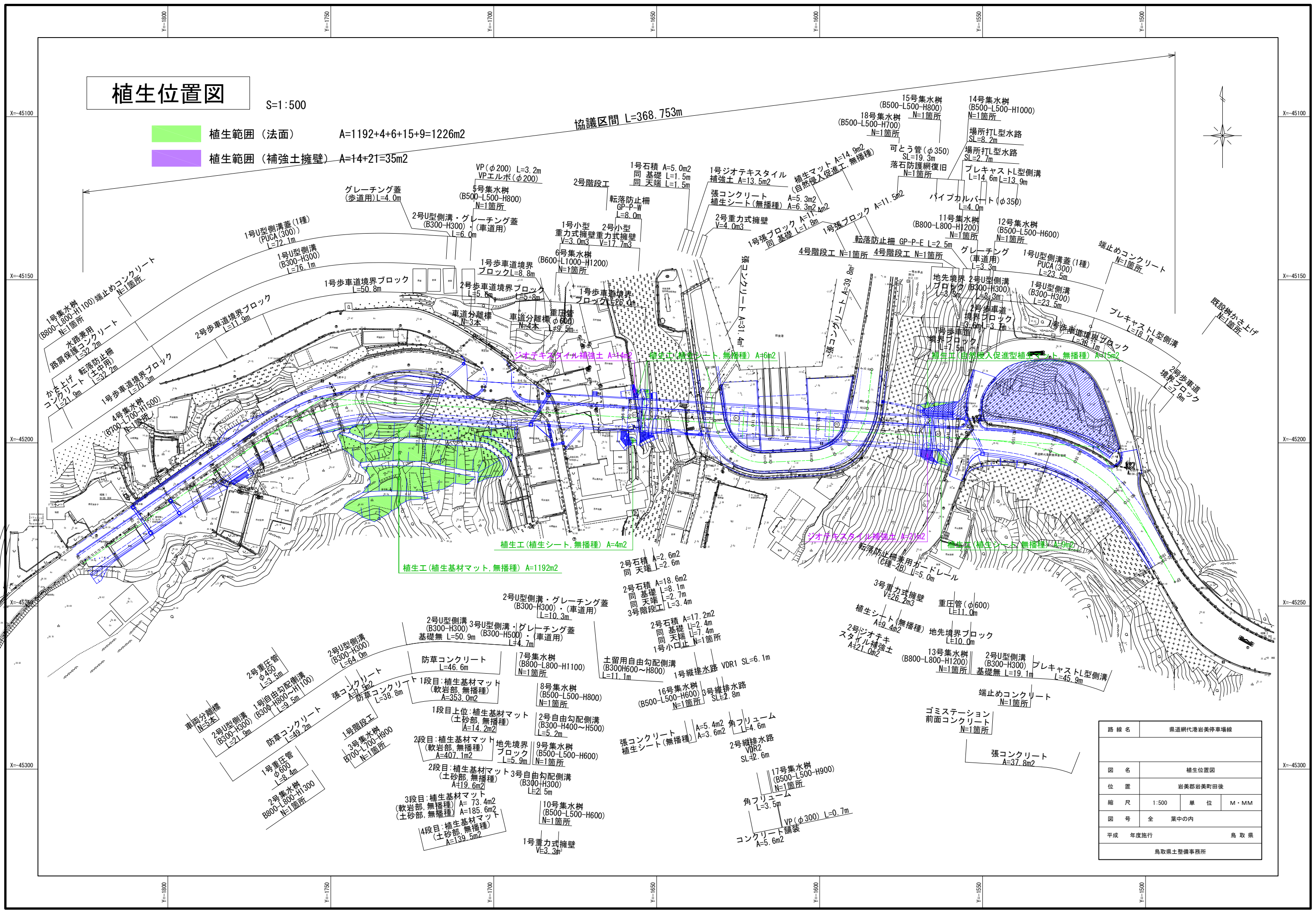
6. 植生位置図

植生位置図

S=1:500

- 植生範囲 (法面) A=1192+4+6+15+9=1226m²
- 植生範囲 (補強土擁壁) A=14+21=35m²

協議区間 L=368.753m



路線名	県道網代港若美停車場線		
図名	植生位置図		
位置	岩美郡岩美町田後		
縮尺	1:500	単位	M・MM
図号	全 業中の内		
平成	年度施行	鳥取県	
鳥取県土整備事務所			