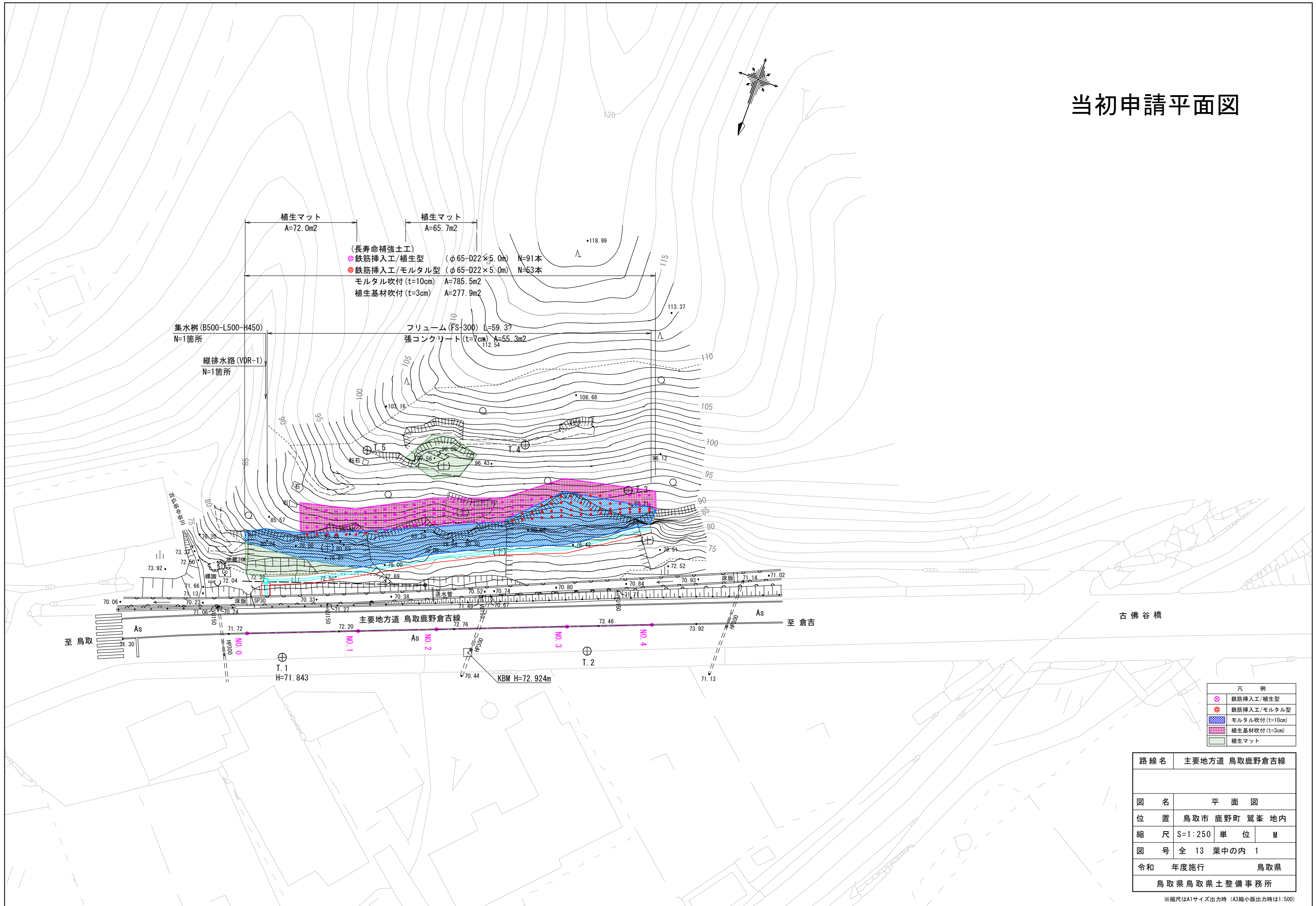


当初申請平面図

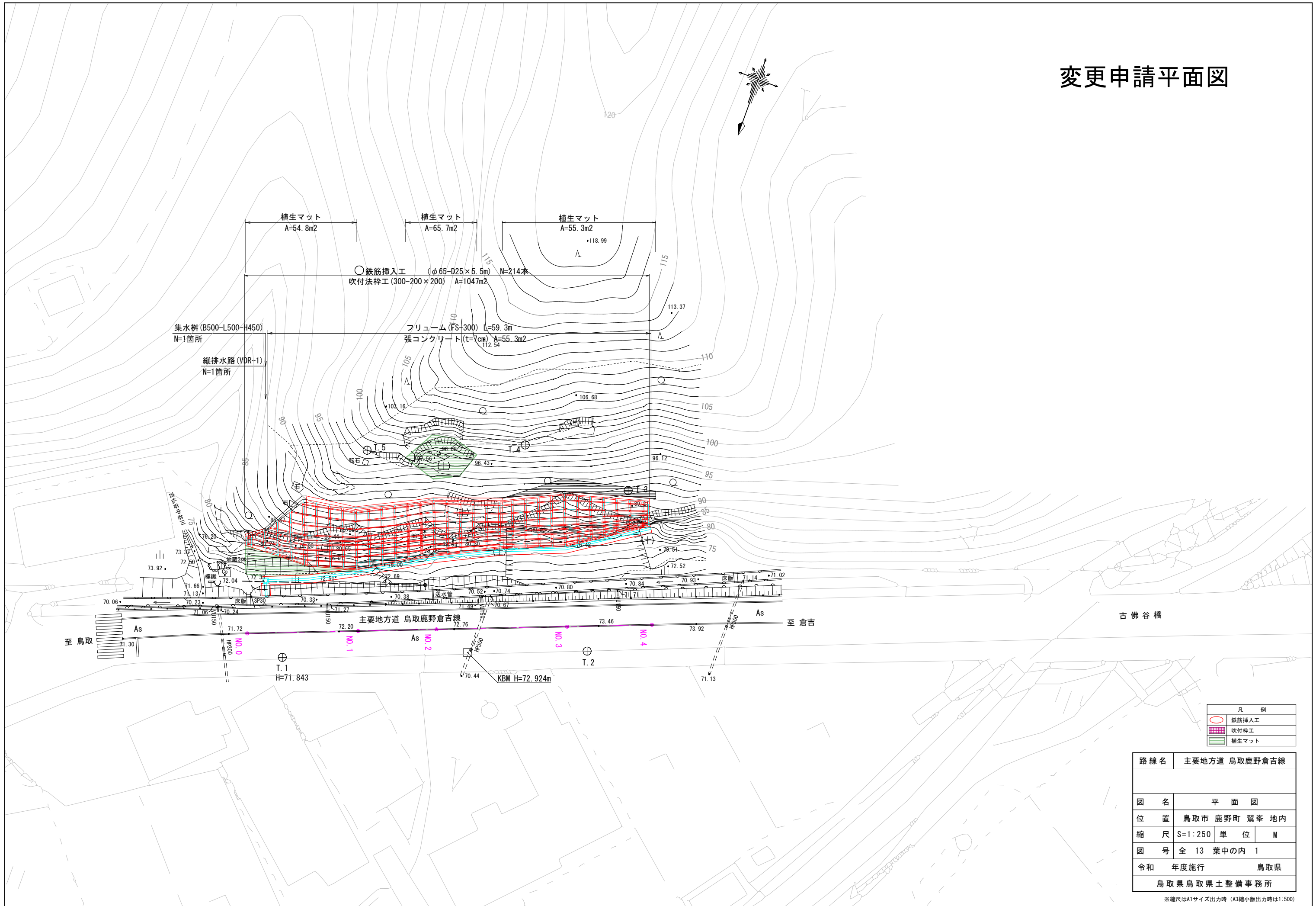


凡 例	
⊕	鉄筋挿入工/植生型
⊙	鉄筋挿入工/モルタル型
■ (blue)	モルタル吹付 (t=10cm)
■ (pink)	植生基材吹付 (t=3cm)
■ (green)	植生マット

路線名	主要地方道 鳥取鹿野倉吉線		
図 名	平 面 図		
位 置	鳥取市 鹿野町 鷲峯 地内		
縮 尺	S=1:250	単 位	M
図 号	全 13 葉中の内 1		
令和	年度施行	鳥取県	
鳥取県鳥取県土整備事務所			

※縮尺はA1サイズ出力時 (A3縮小版出力時は1:500)

変更申請平面図



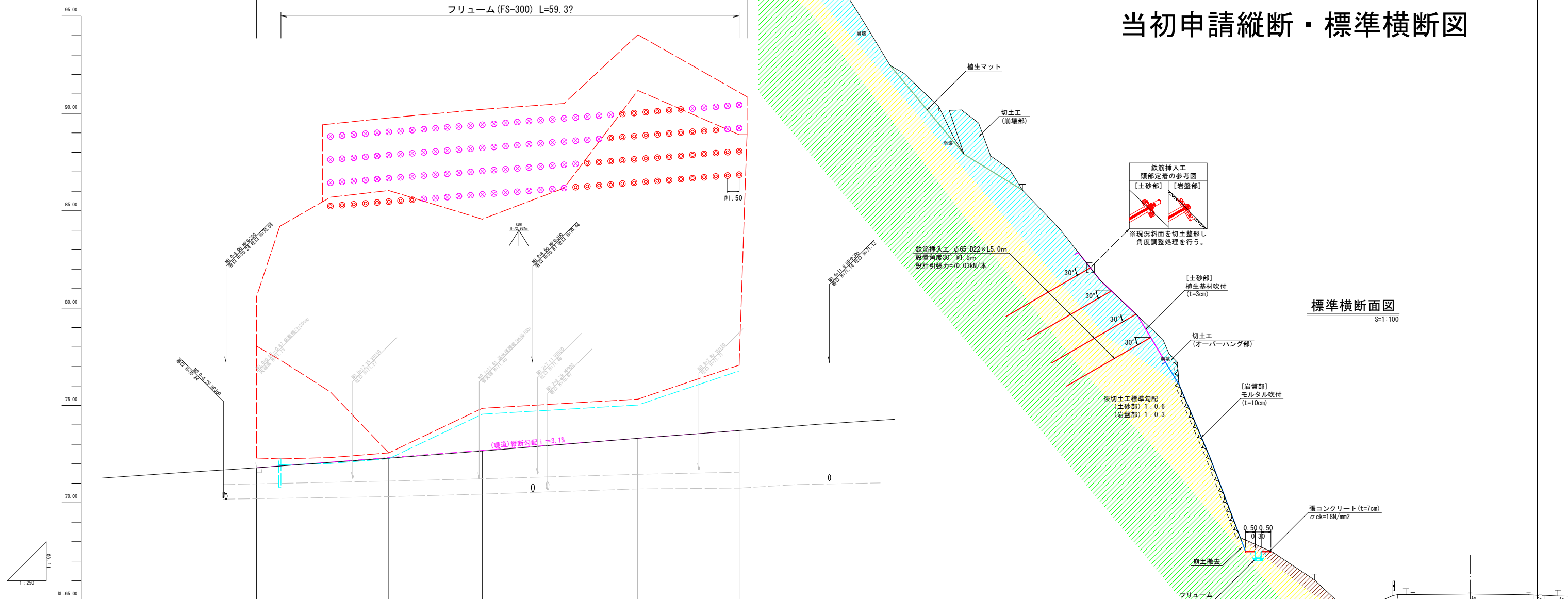
縦断面図

H=1:250
V=1:100

- (長寿命補強土工)
 ● 鉄筋挿入工/植生型 (φ65-D22×5.0m) N=91本
 ● 鉄筋挿入工/モルタル型 (φ65-D22×5.0m) N=53本
 モルタル吹付 (t=10cm) A=785.5m²
 植生基材吹付 (t=3cm) A=277.9m²

フリーム (FS-300) L=59.3?

当初申請縦断・標準横断面図



標準横断面図

S=1:100

勾配						
盛土高						
切土高						
計画高						
地盤高	71.00	72.29	72.86	73.31	73.71	
追加距離	0.00	17.00	28.00	46.00	62.00	
単距離	0.00	17.00	12.00	20.00	13.00	
測点	No.0	No.1	No.2	No.3	No.4	
平面線形						
曲率図						

凡例

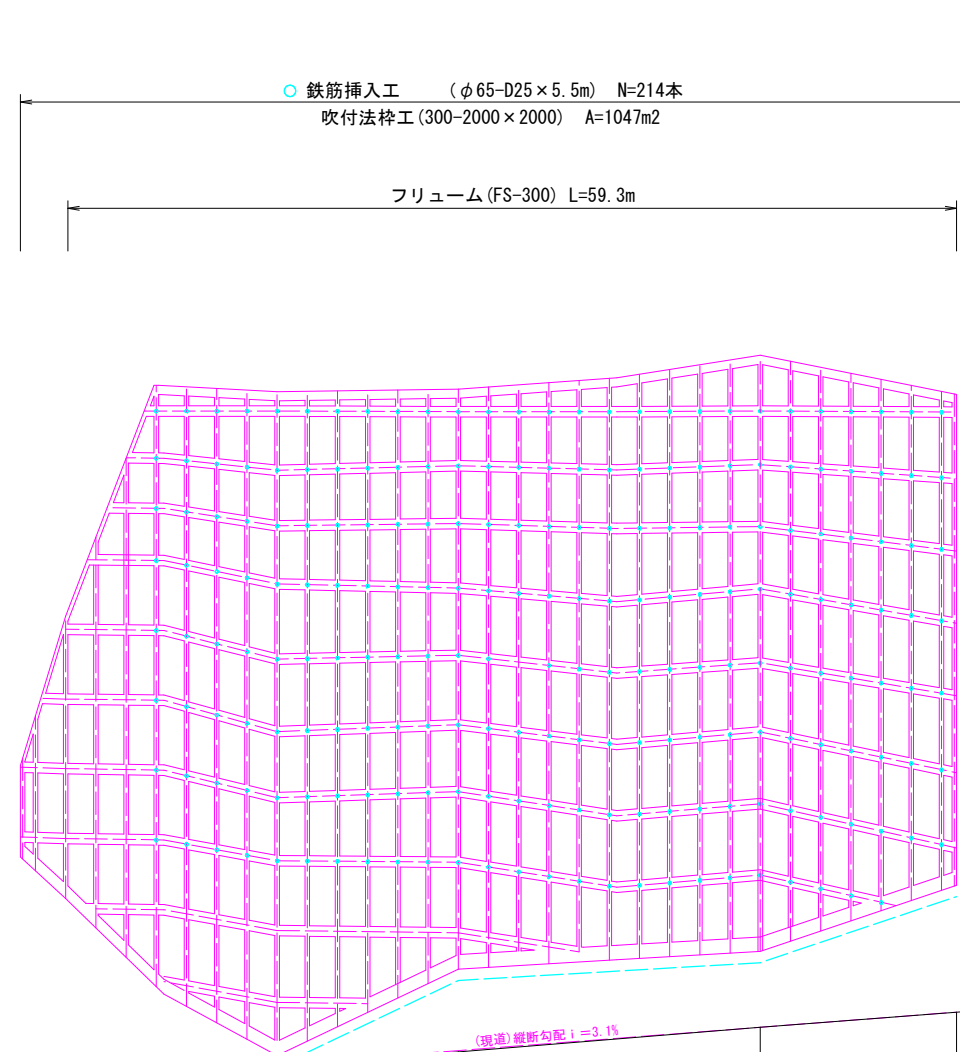
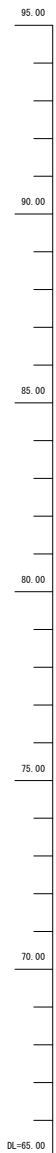
st	崩積土	(周面摩擦抵抗値)
T1	崖堆積物	(14kN/mm ²)
wTF1	強風化凝灰岩	(480kN/mm ²)
wTF2	風化凝灰岩	(480kN/mm ²)

路線名	主要地方道 鳥取鹿野倉吉線		
図名	縦断面図・標準横断面図		
位置	鳥取市 鹿野町 鷲峯 地内		
縮尺	図示	単位	M
図号	全 13 葉中の内 2		
令和	年度施行	鳥取県	
鳥取県鳥取県土整備事務所			

※縮尺はA1サイズ出力時
 ※A3縮小版出力時(縦断面図 H=1:500, V=1:200, 標準横断面図 1:200)

縦断面図

H=1:250
V=1:100

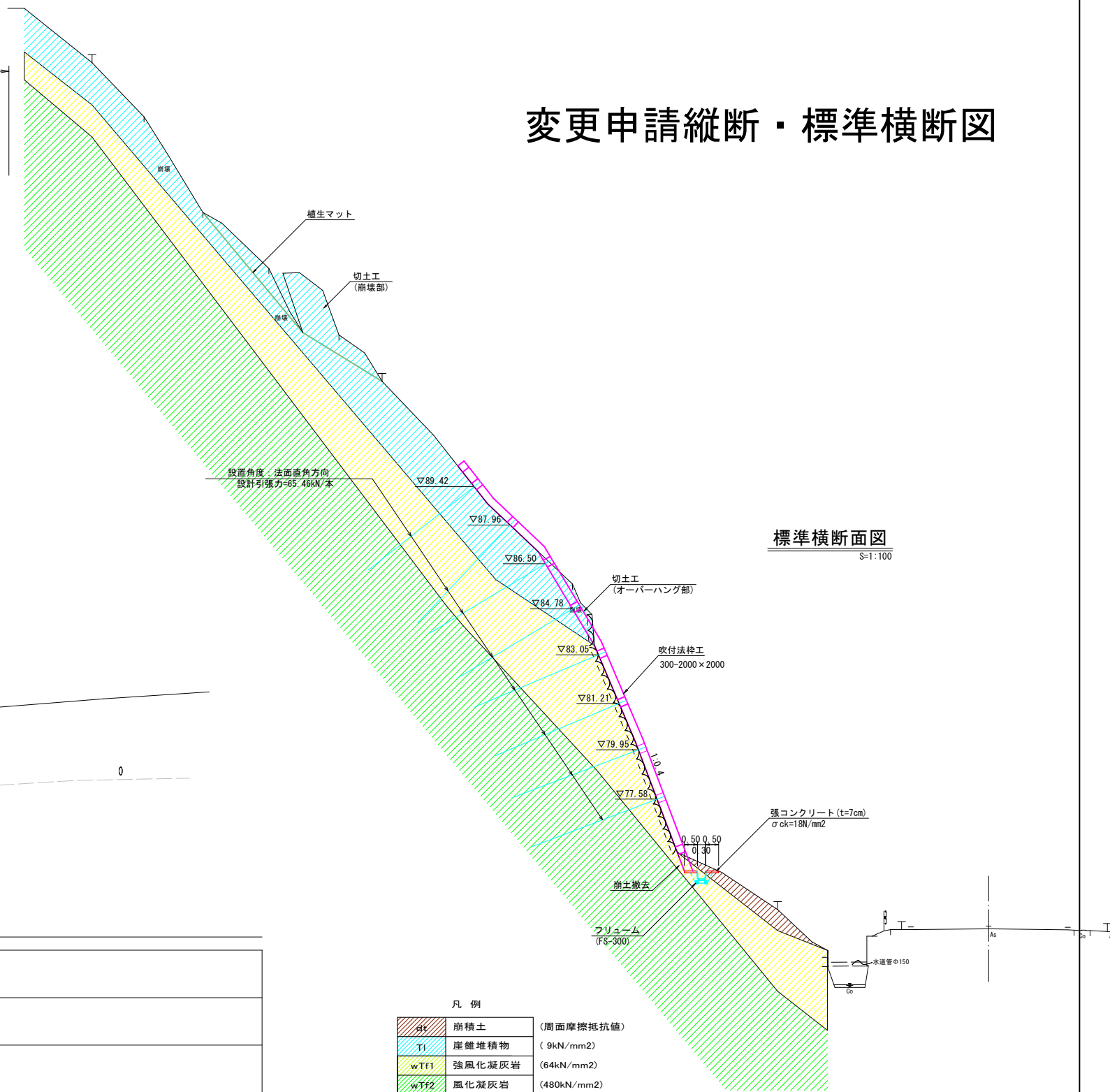


○ 鉄筋挿入工 (φ65-D25×5.5m) N=214本
吹付法砕工 (300-2000×2000) A=1047m²

フリーム (FS-300) L=59.3m

(現道) 縦断勾配 i=3.1%

変更申請縦断・標準横断面図



標準横断面図

S=1:100

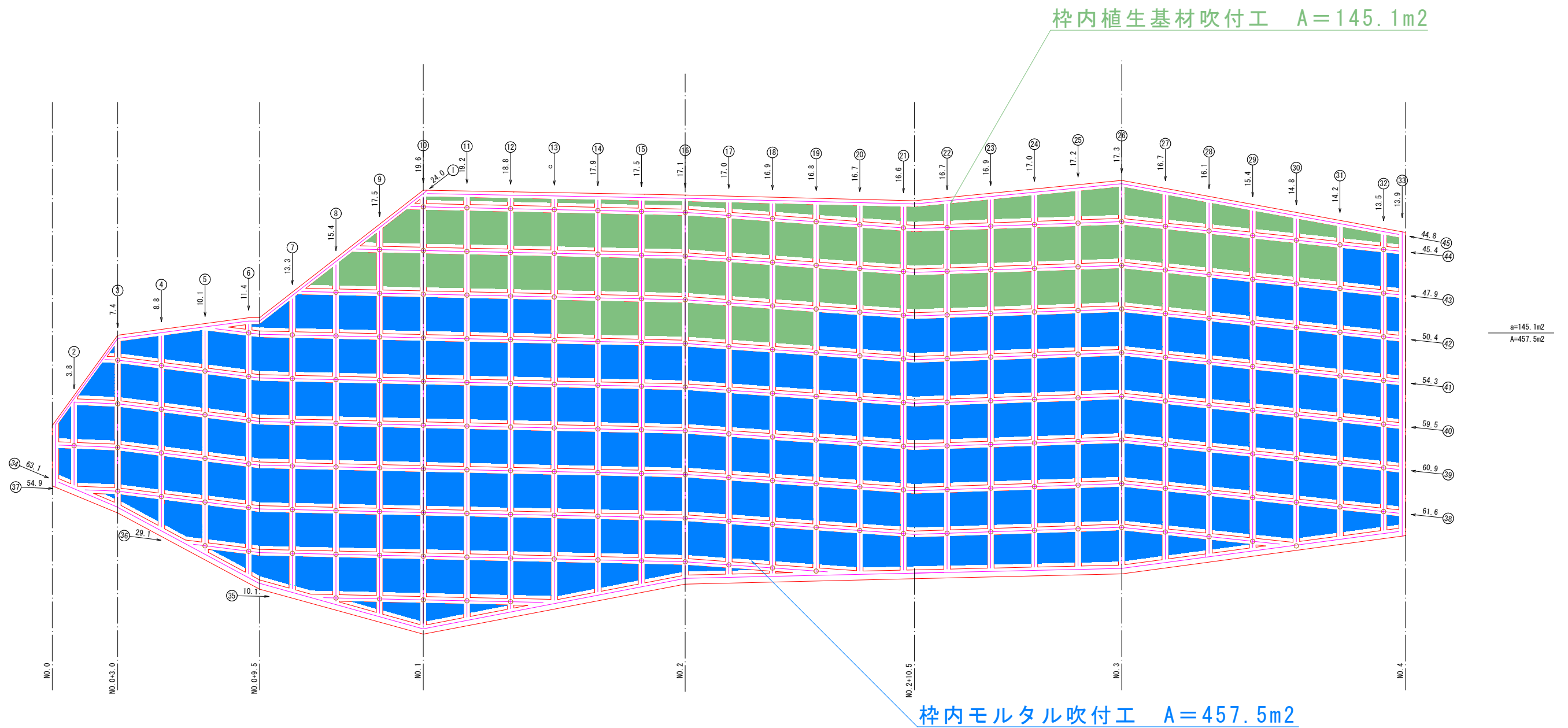
凡例

st	崩積土	(周面摩擦抵抗値)
T1	崖堆積物	(9kN/mm ²)
wTF1	強風化凝灰岩	(64kN/mm ²)
wTF2	風化凝灰岩	(480kN/mm ²)

勾配					
盛土高					
切土高					
計画高					
地盤高	71.00	72.28	72.66	73.31	73.71
追加距離	0.00	17.00	28.00	46.00	62.00
単距離	0.00	17.00	12.00	20.00	13.00
測点	測点0	測点1	測点2	測点3	測点4
平面線形					
曲率図					

路線名	主要地方道 鳥取鹿野倉吉線		
図名	縦断面図・標準横断面図		
位置	鳥取市 鹿野町 鷺峯 地内		
縮尺	図示	単位	M
図号	全 13 葉中の内 2		
令和	年度施行		鳥取県
鳥取県鳥取県土整備事務所			

※縮尺はA1サイズ出力時
※A3縮小版出力時(縦断面図 H=1:500, V=1:200, 標準横断面図 1:200)



(参考図)

路線名	主要地方道 鳥取鹿野倉吉線		
図名	吹付法桝工展開図		
位置	鳥取市 鹿野町 鷺峯 地内		
縮尺	S=1:100	単位	M
図号	全 13 葉中の内 6		
令和	年度施行	鳥取県	
鳥取県鳥取県土整備事務所			

※縮尺はA1サイズ出力時 (A3縮小版出力時は1:400)