

東浜IC Dランプ

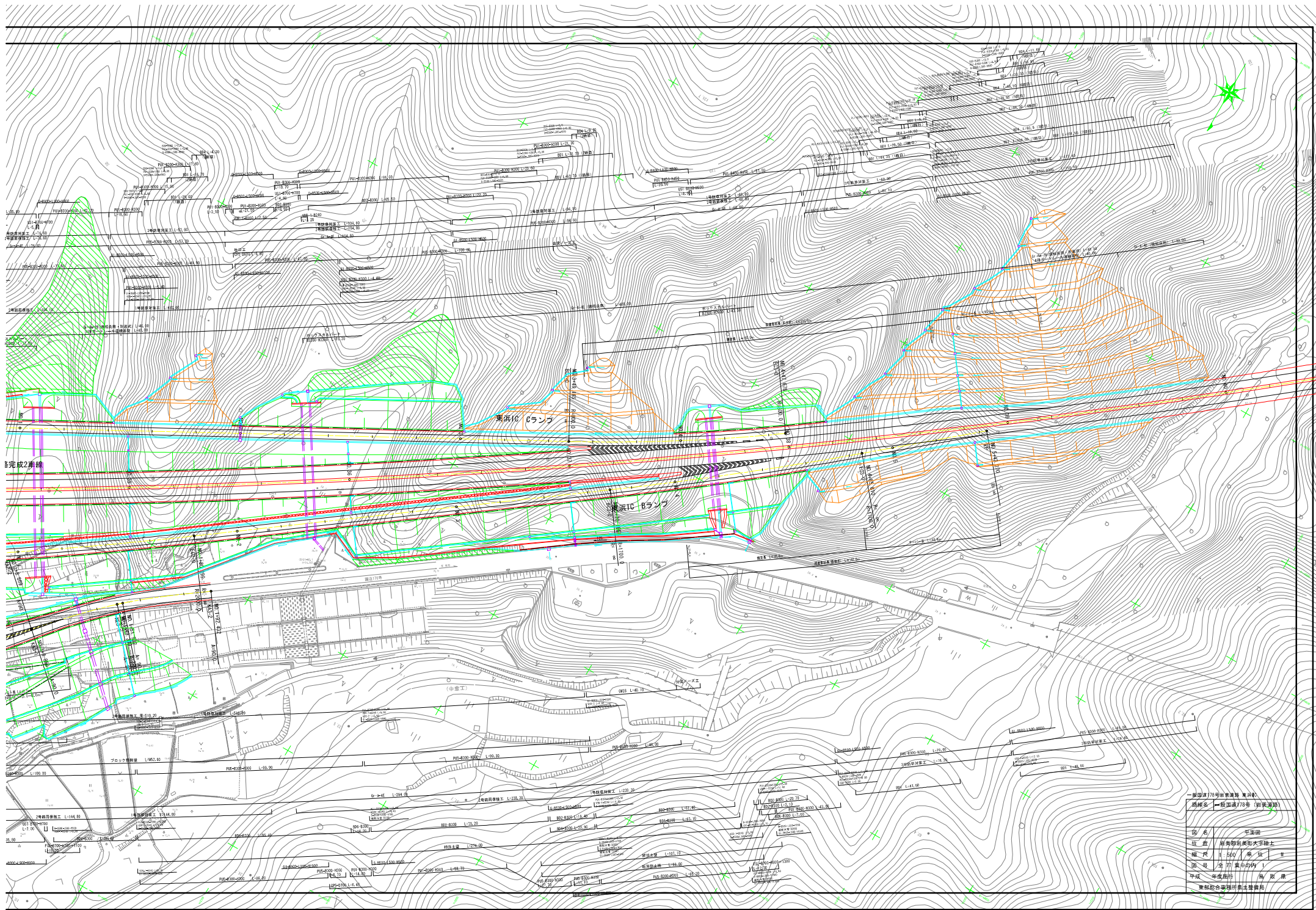
東浜IC Aランプ

国道179号付帯

岩美道路完成2



1:500



完成2車線

東浜IC 6ランプ

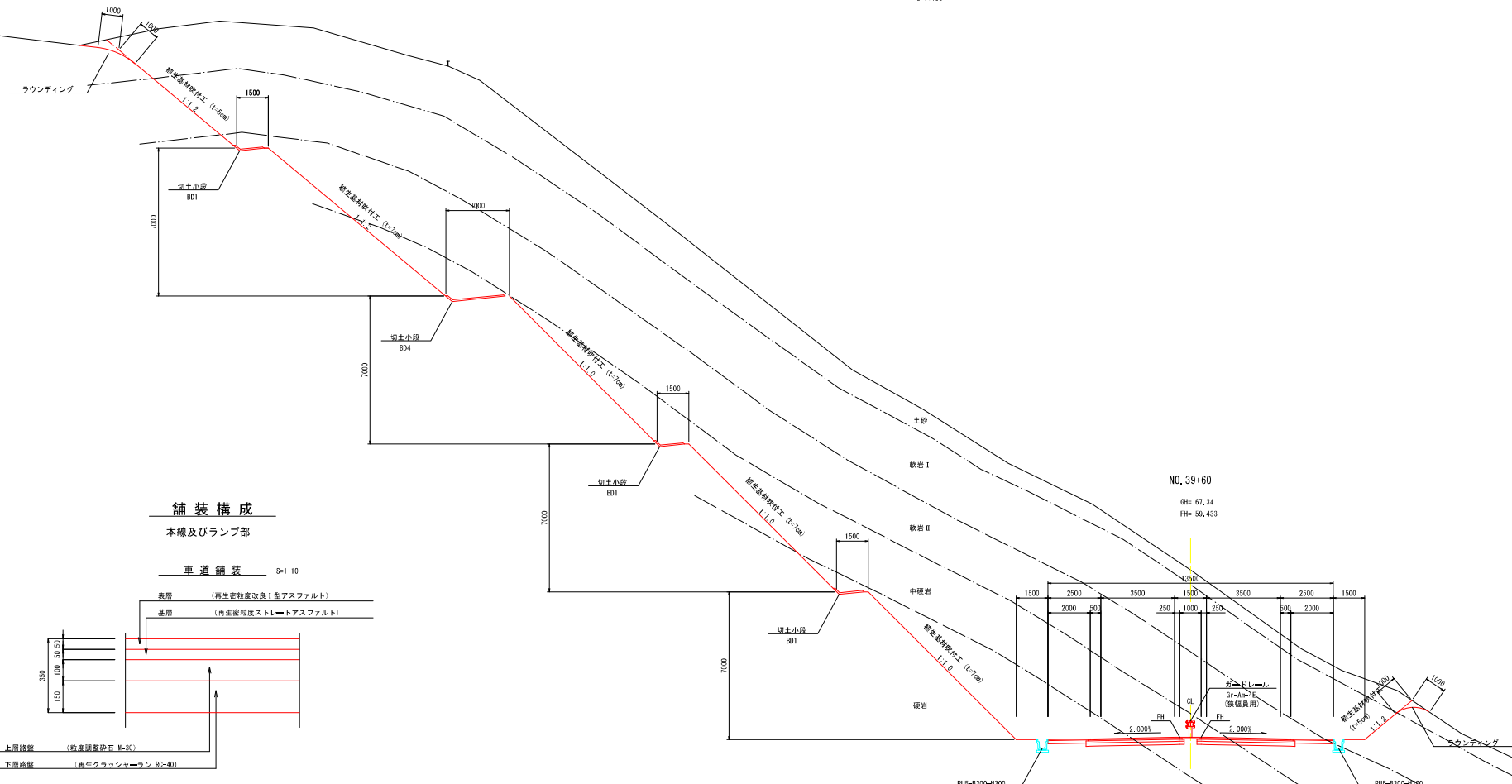
西浜IC 6ランプ

一画図(78号)の要領書 展示用  
 橋脚多一画図(78号) (別表第1号)

図名	平面図
位置	屏東朝陽町大字橋上
縮尺	1:500 縮尺 1/1
図号	冷70-業100内1
作成	年度 昭和 年 月 日
資料	資料総合部 課 係 長
	資料総合部 課 係 長

# 標準横断面図 (1)

S=1:100

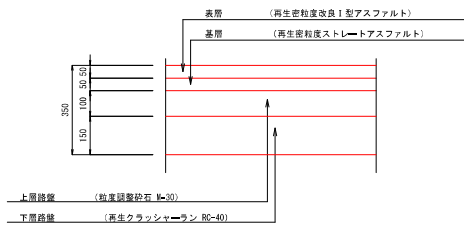


## 舗装構成

本線及びランプ部

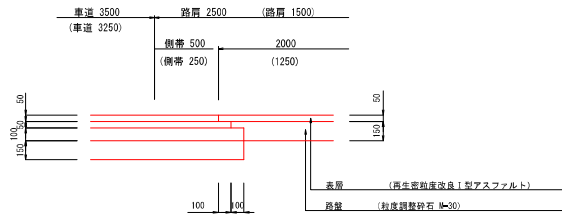
### 車道舗装

S=1:10



### 路肩舗装

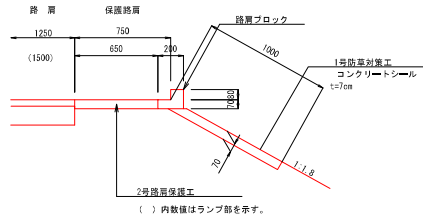
S=1:20



( ) 内敷種はランプ部を示す。

### 保護路肩構造

S=1:20



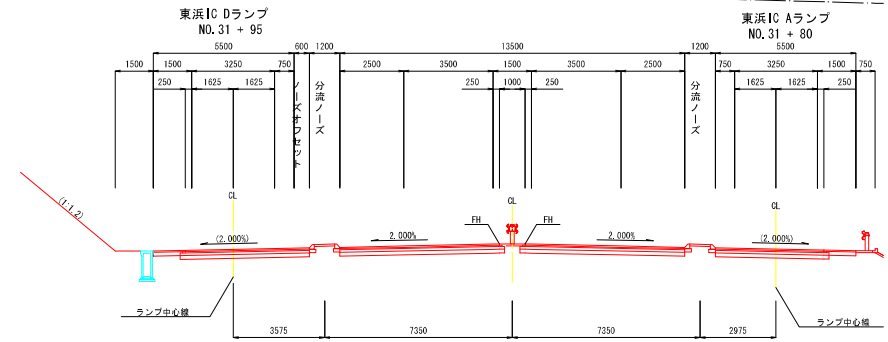
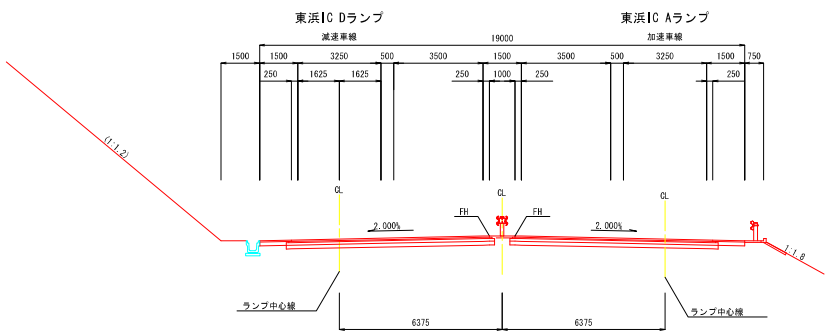
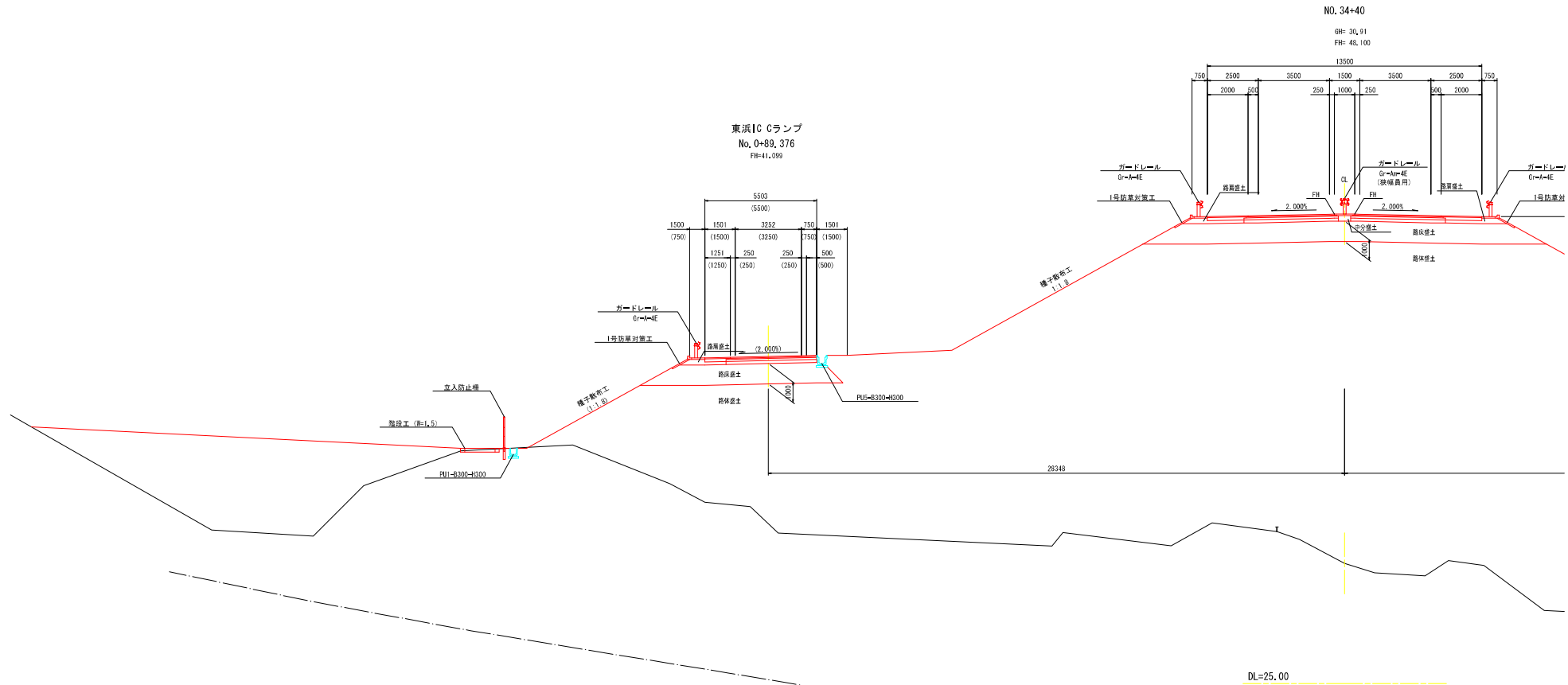
( ) 内敷種はランプ部を示す。

一般国道178号岩美道路 東浜IC

路線名	一般国道178号 (岩美道路)		
図名	標準横断面図 (其の1)		
位置	岩美郡岩美町陸上		
縮尺	1:100	単位	M
図号	全 77 葉中の内 9		
平成	年度施行	鳥取県	
東部総合事務所県土整備局			

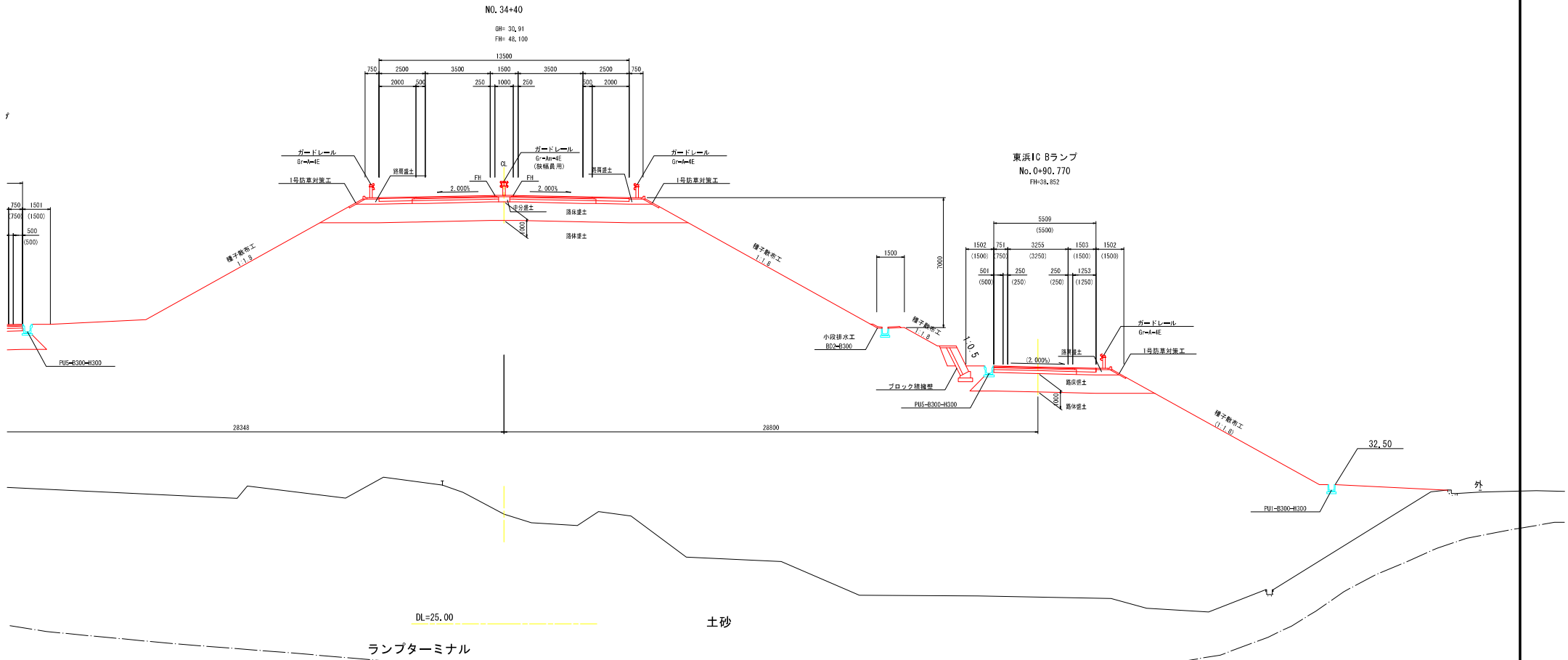
# 標準横断面図 (2)

S=1:100



# 標準横断面図 (2)

S=1/100

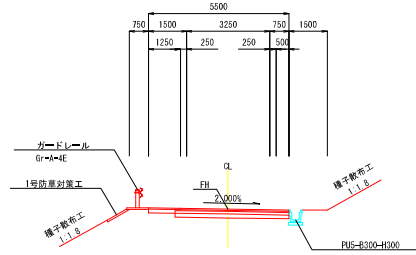
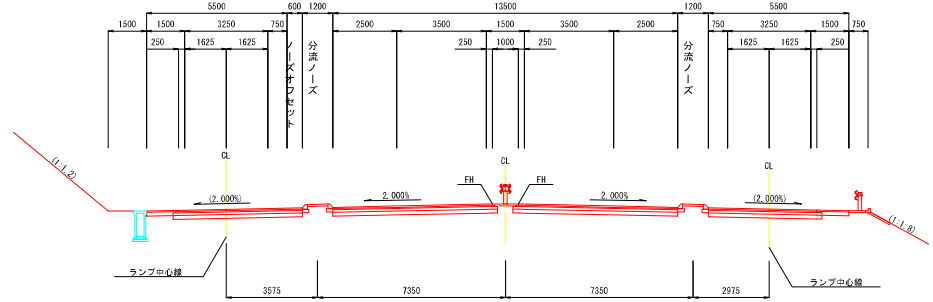


DL=25.00  
土砂  
ランプターミナル

東浜IC Dランプ  
NO. 31 + 95

東浜IC Aランプ  
NO. 31 + 80

ランプ部標準横断面構成



一般国道178号岩美道路 東浜IC	
路線名	一般国道178号 (岩美道路)
図名	標準横断面図 (其の2)
位置	岩美郡岩美町陸上
縮尺	1 : 100 単位 M
図号	全 77 葉中の内 10
平成	年度施行 鳥 取 県
東部総合事務所県土整備局	

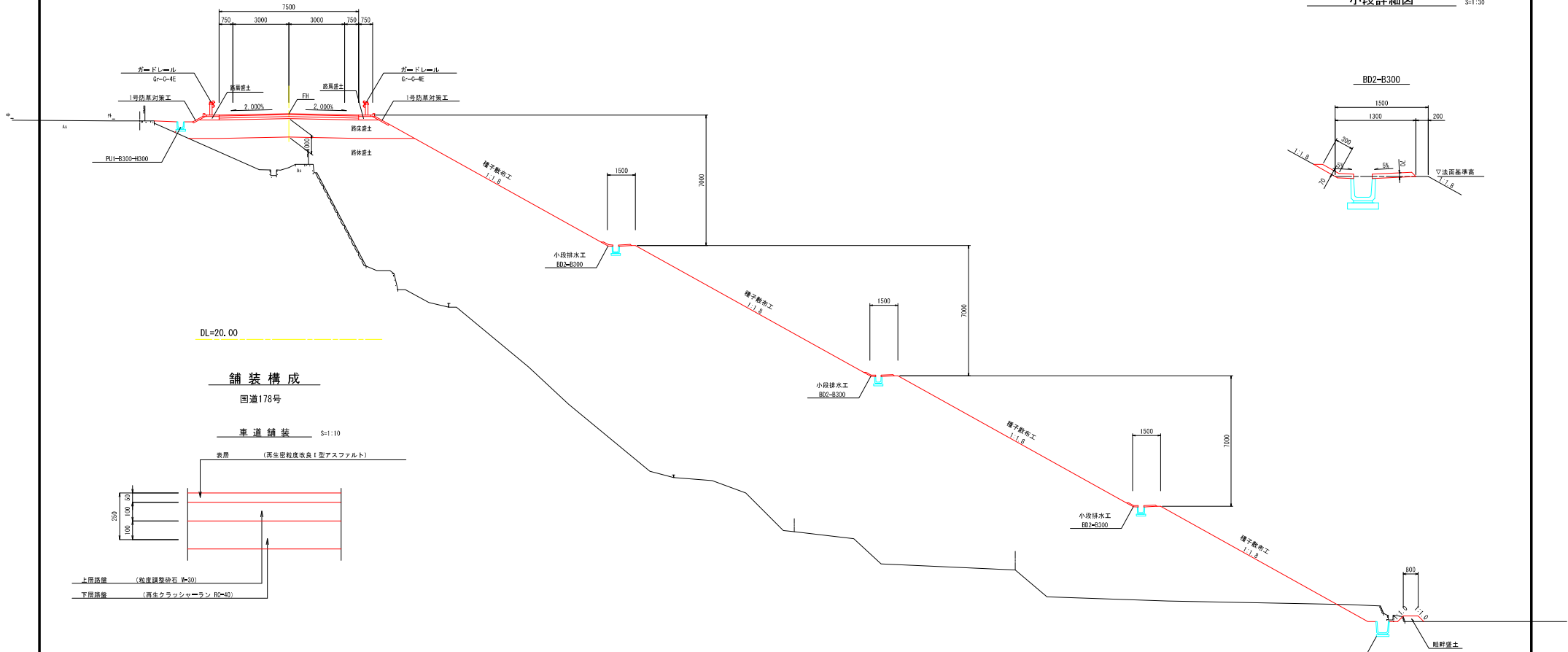
# 標準横断面図 (1)

S=1:100

## 標準部

NO. -1-60

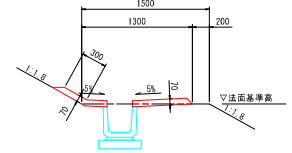
GH: 29.22  
FH: 49.100



### 小段詳細図

S=1:30

BD2-B300



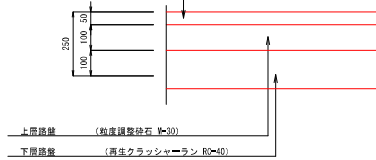
### 舗装構成

国道178号

#### 車道舗装

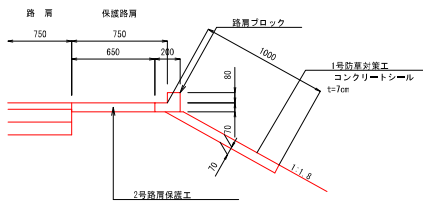
S=1:10

表層 (再生密粒改良1型アスファルト)



### 保護路肩構造

S=1:20



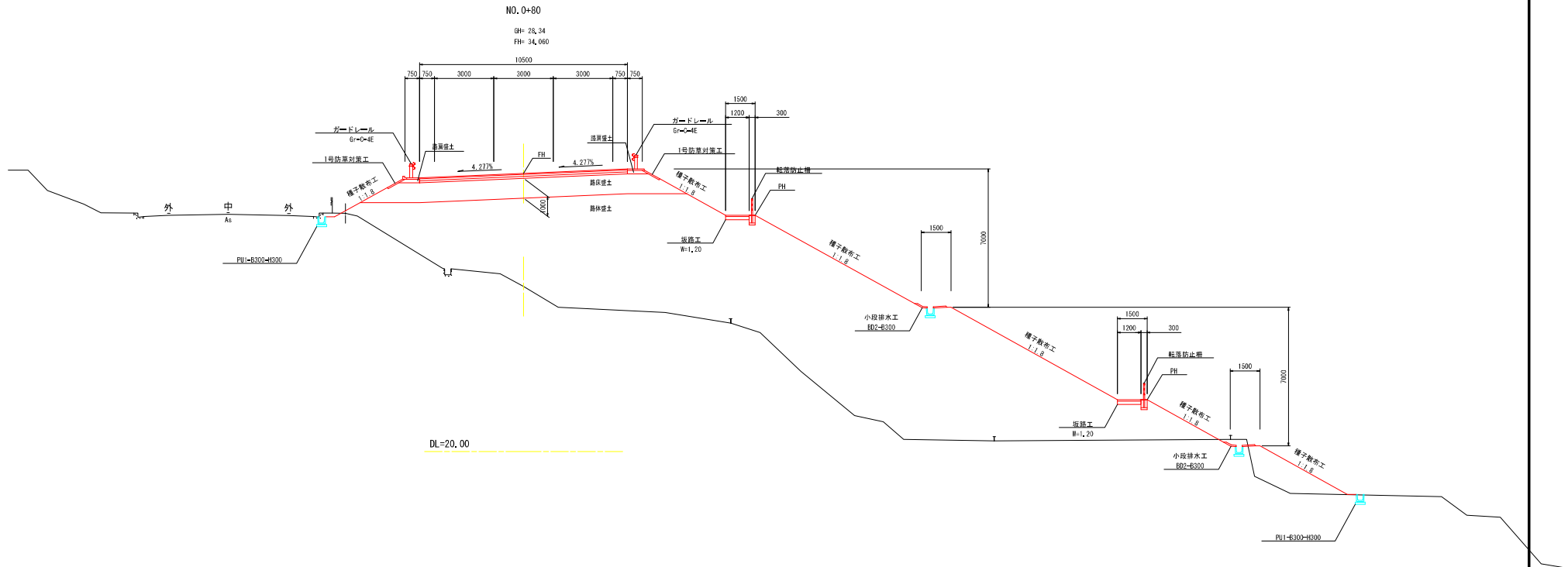
### 国道178号付替

路線名	一般国道178号 (岩美道路)		
図名	標準横断面図 (其の1)		
位置	岩美郡岩美町陸上		
縮尺	1:100	単位	M
図号	全 77 葉中の内 59		
平成	年度施行	鳥取	県
東部総合事務所県土整備局			

# 標準横断面図 (2)

S=1:100

## 交差点部



国道178号付替

路線名	一般国道178号 (岩美道路)		
図名	標準横断面図 (其の2)		
位置	岩美郡岩美町陸上		
縮尺	1:100	単位	M
図号	全 77 葉中の内 60		
平成	年度施行	鳥取県	
東部総合事務所県土整備局			