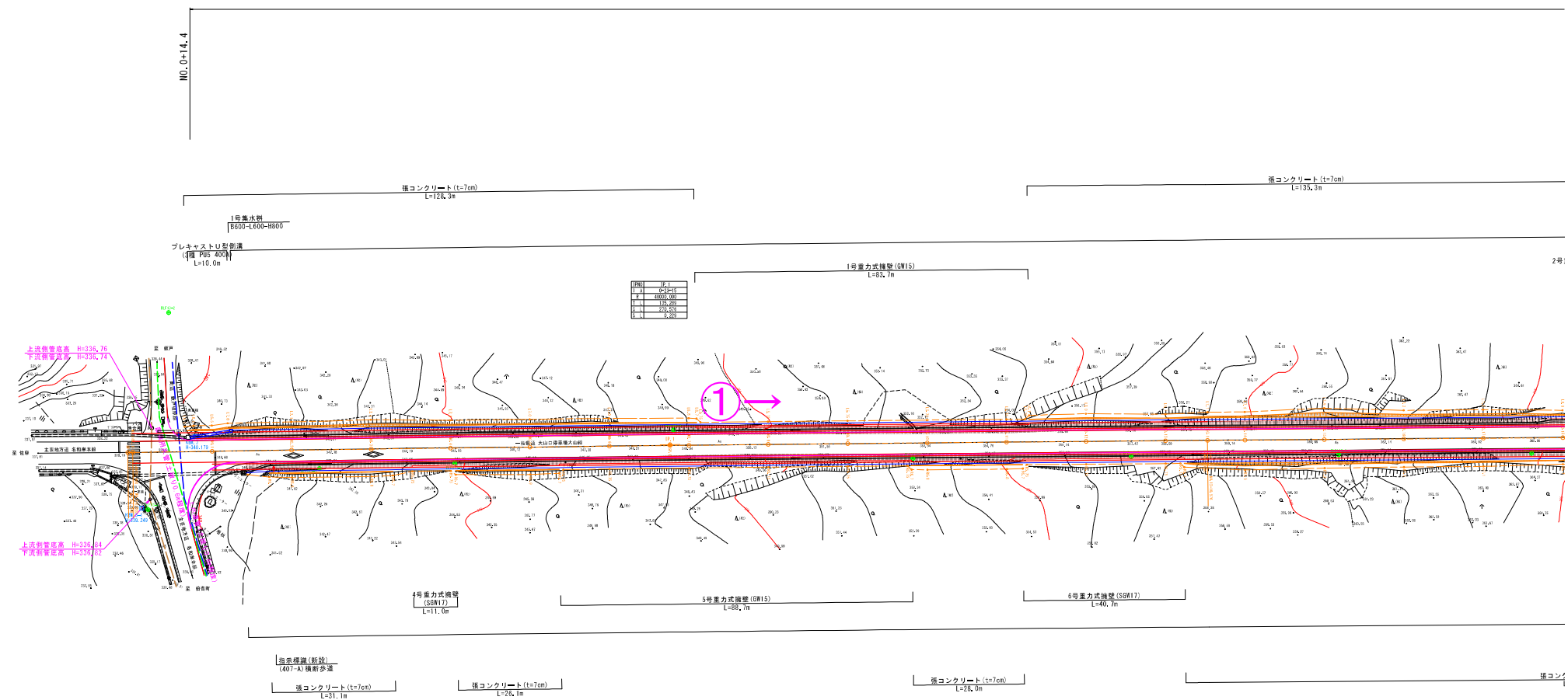
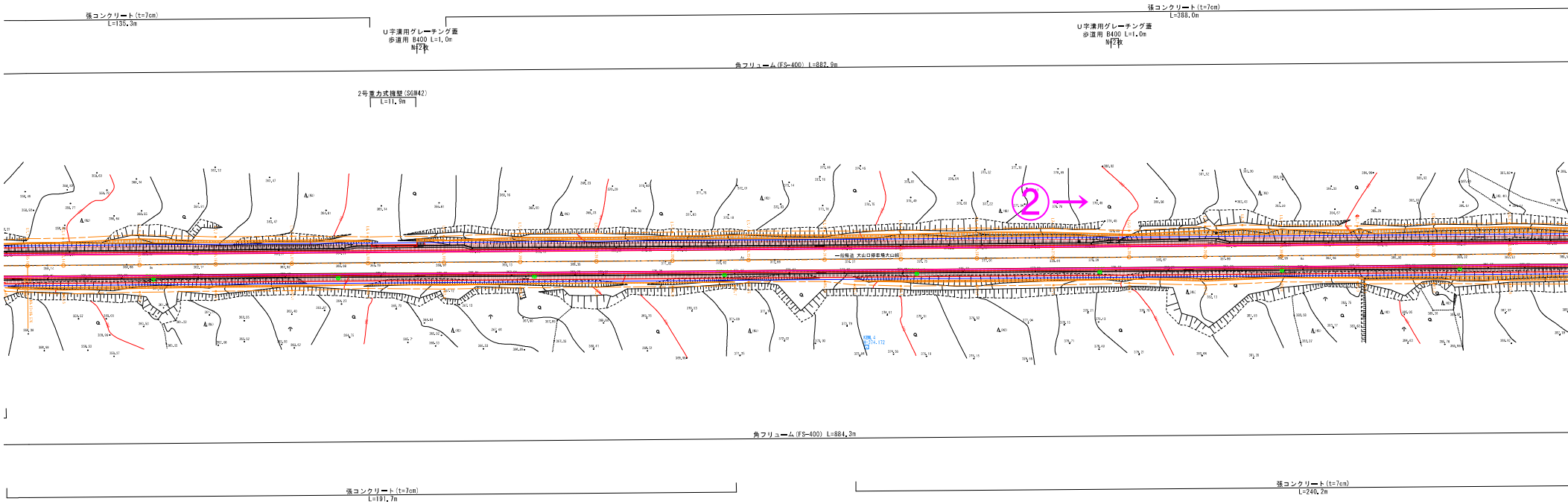
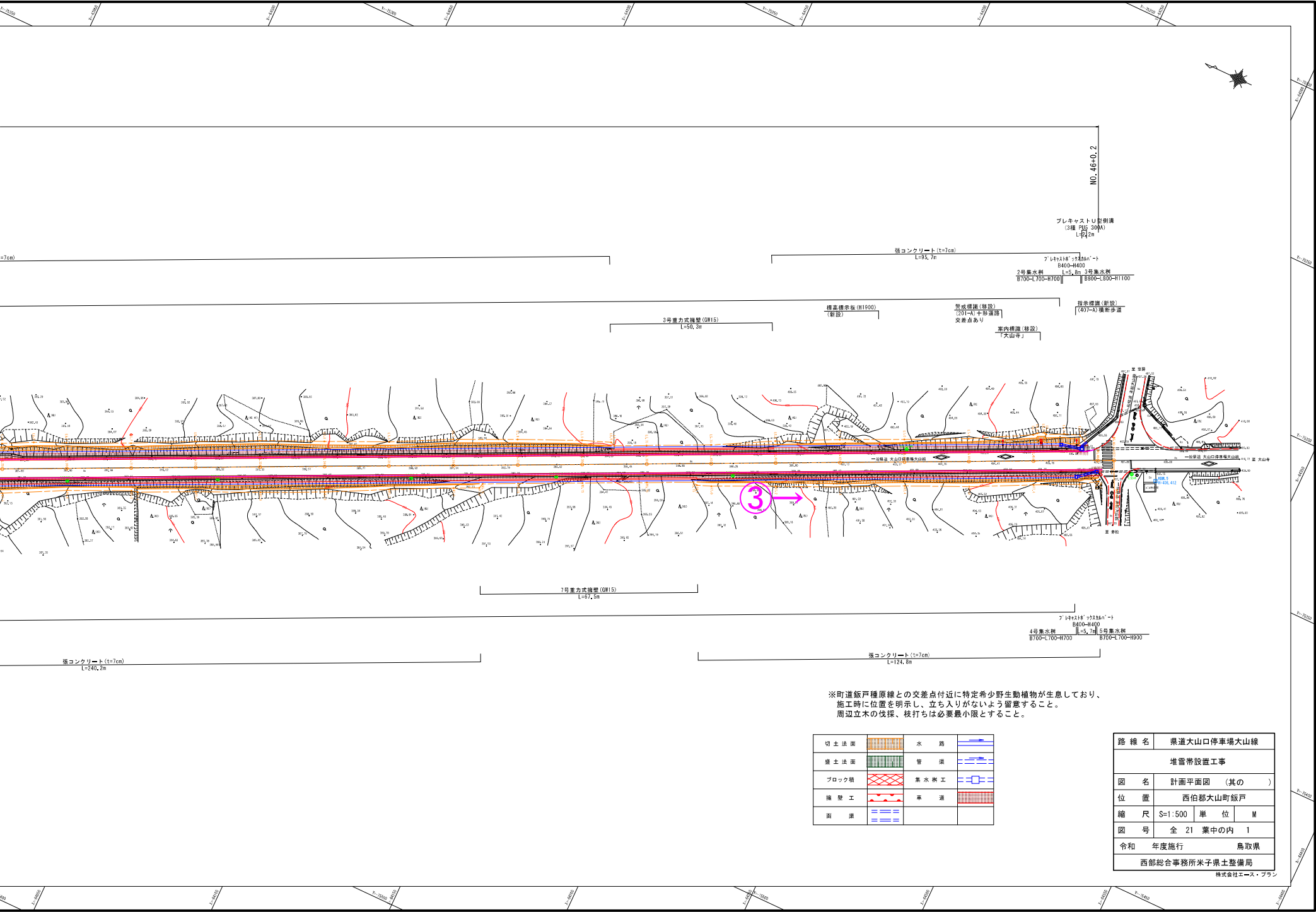


景観予測 位置図



設計延長 L=905. 8m 道路幅員W=5. 50m (7. 00) m 冬期幅員W=5. 50m (6. 50) m





※町道飯戸橋原線との交差点付近に特定希少野生動植物が生息しており、
施工時に位置を明示し、立ち入りが無いよう留意すること。
周辺立木の伐採、枝打ちは必要最小限とすること。

切土法面		水路	
盛土法面		管渠	
ブロック積		排水樹工	
擁壁工		車道	
面溝			

路線名	県道大山口停車場大山線
工事名	堆雪帯設置工事
図名	計画平面図 (其の)
位置	西伯郡大山町飯戸
縮尺	S=1:500 単位 M
図号	全 21 葉中の内 1
令和 年度施行	鳥取県
西部総合事務所米子県土整備局	

株式会社エース・プラン

①

現況写真

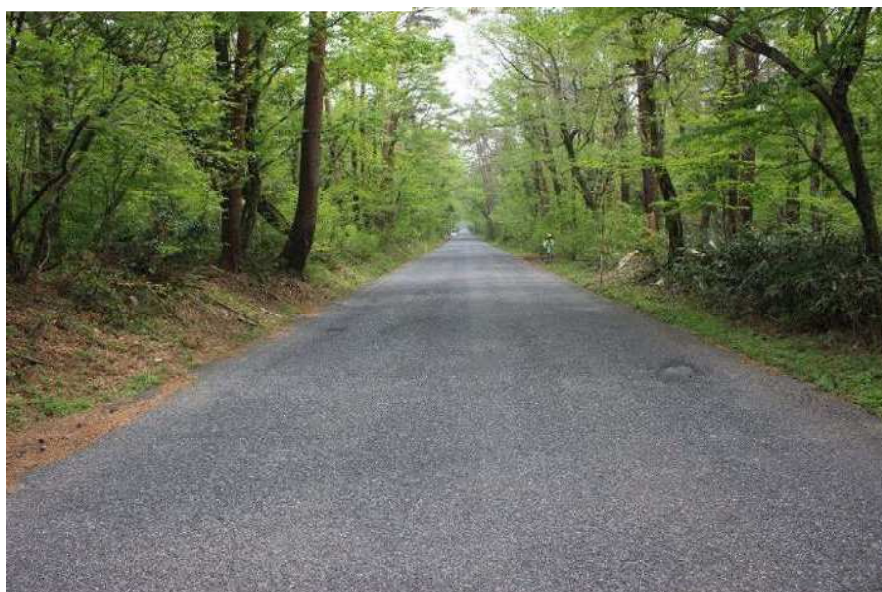


完成予想図

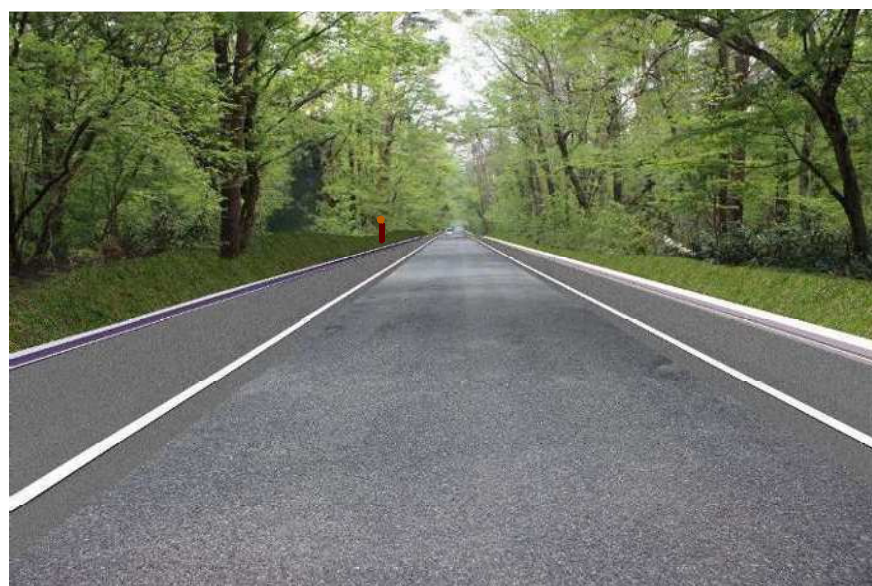


②

現況写真



完成予想図



③

現況写真



完成予想図

