

夏休み、古代体験を楽しもう

古代まったり

参加無料!
(一部有料体験あり)
事前申込不要

鳥取県埋蔵文化財センターに集合!!

令和7年

8月2日 土

9:30 ▶ 15:30

来場受付・コーナー予約 9:20~
入場15:00まで

荒天の場合は、8月3日(日)に順延。
3日も荒天の場合は中止。
順延・中止の情報は鳥取県埋蔵文化財センター
ホームページに掲載前日の16時までに掲載します。



会場 鳥取県埋蔵文化財センター
(鳥取市国府町宮下1260)

駐車場 ●旧積善学園 (40台) ●鳥取市国府町総合支所 (40台)



楽しいコーナーがいっぱい!

- 何が出るかな?発掘体験に挑戦!
- 土器パズルでタイムアタック
- オリジナル絵馬・木簡をつくろう
- 組みひも体験/砂絵づくり
- キラキラ☆カラフルな勾玉をつくろう!
- マグネットバッジをつくろう
- ピタリをねらえ!古銭の枚数当て
- 黒電話で遊ぼう/藩札(江戸時代のお金)をつくろう
- 古代瓦文様のうちわをつくろう
- キーワード探しクイズ
- 特設フォトブース

鳥取県埋蔵文化財センター 〒680-0151 鳥取市国府町宮下1260

TEL 0857-27-6711 FAX 0857-27-6712
ホームページ <https://www.pref.tottori.lg.jp/maibun/>
E-mail maibuncenter@pref.tottori.lg.jp
facebook <https://www.facebook.com/tottorimaibun>



〈協力〉●公益財団法人鳥取市文化財団鳥取市埋蔵文化財センター

- 青谷かみじち史跡公園
- 鳥取県立むきばんだ史跡公園
- 鳥取県立博物館
- 智頭町、八頭町、若桜町 (合同出展)
- 鳥根県立八雲立つ風土記の丘



あおや かみじろう

MAP



ドキドキ!
ワクワク!!

古代体験コーナー!!

なにで何が出るかな? 発掘体験に挑戦!

発掘体験ブースに埋められたお宝を掘り出そう。



どきき 土器パズルでタイムアタック

制限時間内に土器パズルを完成させよう。



オリジナル絵馬・木簡をつくろう

古代の絵馬・木簡をモデルに自分だけのストラップをつくろう! 願いごとが叶うかも?



く 組みひも体験 有料 100円

好きなひもを3本選んで、カラフルな組みひもをつくろう。

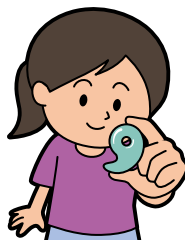
すな え 砂絵づくり 有料 500円

青谷上寺地遺跡から出土した盾をデザインした砂絵を好きな色でつくろう。



キラキラ☆カラフルな勾玉をつくろう!

プラスチック粘土を使って、綺麗な勾玉をつくろう。



鳥取県立むきばんだ史跡公園

マグネットバッジをつくろう

自分だけのお気に入りのマグネットバッジをつくろう。



鳥取市埋蔵文化財センター

こ せん まい すう あ ぴたりをねらえ! 古銭の枚数当て

ぜにます 錢枱にぴったり収まる枚数の古銭をつかみ取れ! ピタリ賞とニアピン賞には記念品をプレゼント。



智頭町、八頭町、若桜町

くろ でん わ あそ 黒電話で遊ぼう

黒電話同士で電話を掛けたり通話してみよう。

はん さつ え ど じ たい かね 藩札(江戸時代のお金)をつくろう

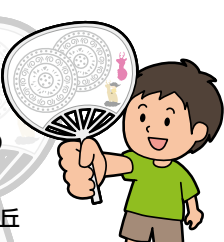
スタンプで藩札をつくろう。

鳥取県立博物館



こ だい かわら ちん よう 古代瓦文様のうちわをつくろう 有料 200円

いずも 出雲国分寺跡から出土した瓦の文様を写し取り、オリジナルのうちわをつくろう。



島根県立八雲立つ風土記の丘

キーワード探しクイズ

会場内に隠れたキーワードを集めて記念品をもらおう。



とく せつ 特設フォトブース

来場記念に写真を撮ろう! あのゆるキャラに会えるかも?! カメラなどをご用意ください。



鳥取駅一奥谷口バス停間の主な時刻表

鳥取バスターミナル8番のりばから日ノ丸バスで、
・系統番号80~84中河原線「奥谷口バス停」下車400m
・系統番号85稲葉ヶ丘線「岩倉(市道)バス停」下車900m

系統番号	鳥取駅→岩倉(市道)バス停
85	9:05 → 9:16
系統番号	鳥取駅→奥谷口バス停
80	9:38 → 9:49
84	10:02 → 10:16
81	10:40 → 10:51
84	11:34 → 11:48
R82	11:56 → 12:17
R81	13:42 → 14:03

系統番号	奥谷口バス停→鳥取駅
84 L	10:40 → 11:06
80 L	11:10 → 11:33
83	11:45 → 11:58
81	12:34 → 12:47
80	13:25 → 13:38
80	14:51 → 15:04
80	16:01 → 16:14

※ R・L：県庁を経由するバス



あおや かみじろう