

インフルエンザの流行状況

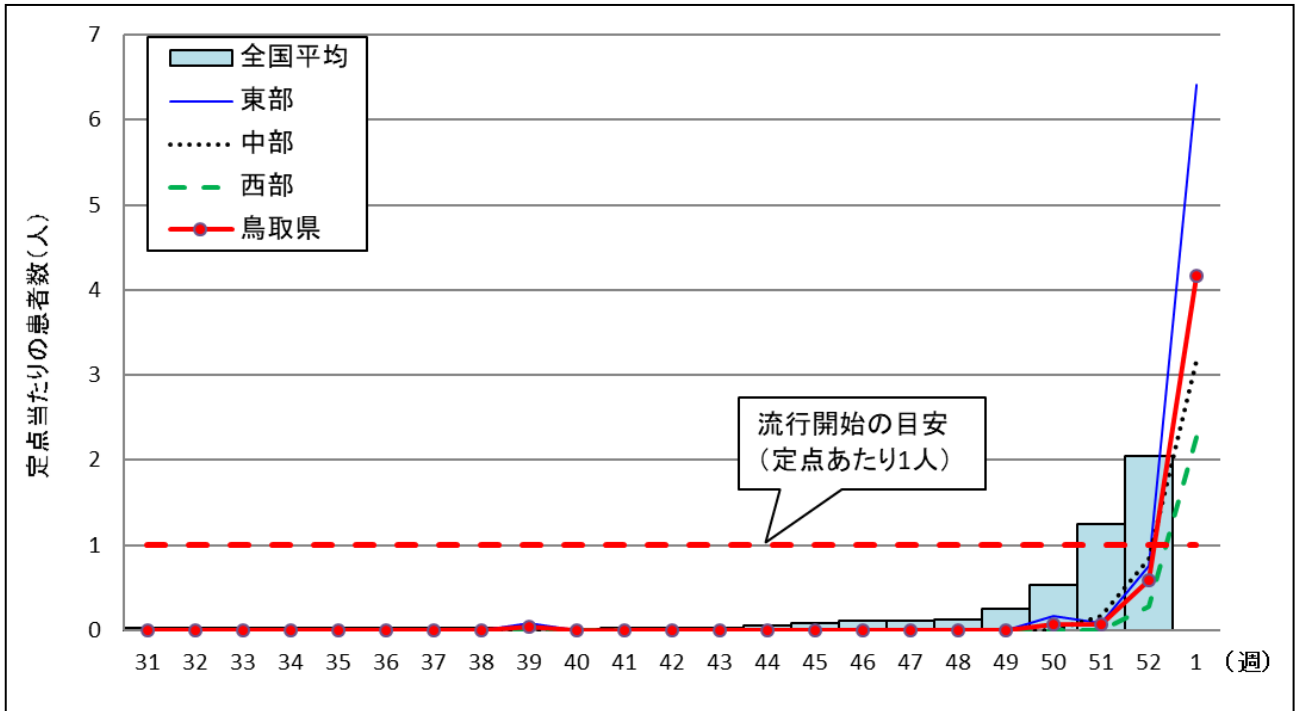
1 鳥取県と全国のインフルエンザ患者発生状況(定点あたりの患者数、単位:人)

週	11月			12月			1月		
	45	46	47	48	49	50	51	52	1
鳥取県	0.00	0.00	0.00	0.00	0.00	0.07	0.07	0.59	4.17
全国	0.08	0.11	0.11	0.13	0.25	0.53	1.24	2.05	集計中

○鳥取県のインフルエンザ定点医療機関は29、全国の定点医療機関は約5,000あります。

2 発生状況グラフ

(1) 今シーズンの発生状況



(2) 県内年次別発生状況

