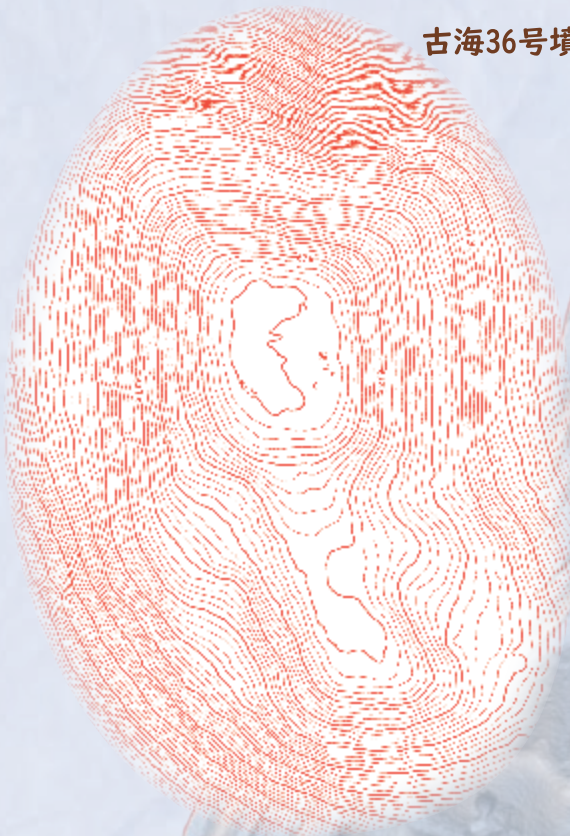


古海36号墳



考古学
講演会
2024

鳥取における 前方後円墳の出現と展開

—本高・古海古墳群の調査からみえてくるもの—

令和7年
3/22 土
13:00~16:00

とりぎん文化会館
1階 第1会議室

鳥取県鳥取市尚徳町101-5

主催

鳥取県埋蔵文化財センター
TEL 0857-27-6711
FAX 0857-27-6712
E-mail: maibuncenter@pref.tottori.lg.jp
<https://www.pref.tottori.lg.jp/maibun/>

講演 「本高・古海古墳群の調査の意義」

講師 高田 健一 氏 (鳥取大学地域学部教授)

報告 「前方後方墳『古海36号墳』の発掘調査の成果」

報告者 森本 倫弘 (鳥取県埋蔵文化財センター文化財主事)

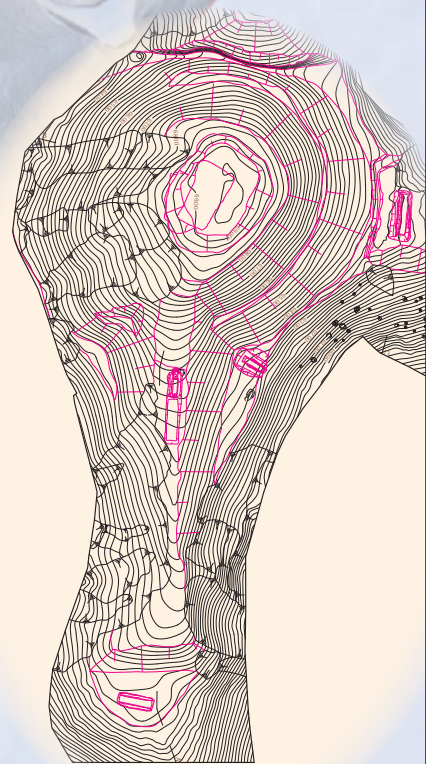
申込
期間

令和7年**1/31**金~**3/10**月
[8:30] [17:00]

ただし、定員になりしだい募集を終了します。

参加費無料

定員100名



本高14号墳

鳥取における 前方後円墳の出現と展開

—本高・古海古墳群の調査からみえてくるもの—



発掘調査の様子（古海36号墳）

日程	12:30	開 場
	13:00	開 会
	13:00～13:05	開会挨拶
	13:05～14:35	講演 「本高・古海古墳群の調査の意義」 講師 高田 健一氏
	14:35～14:45	休 憩
	14:45～15:15	報告 「前方後方墳『古海36号墳』の発掘調査の成果」 報告者 森本 倫弘
	15:15～15:25	休 憩
	15:25～15:55	ディスカッション 「本高・古海古墳群の調査からみえてくるもの」 高田 健一氏、森本 倫弘 進行 東方 仁史（とっとり弥生の王国推進課係長）
	16:00	閉 会

司会進行 田中 奏子さん



JR鳥取駅から

【徒歩で】

JR鳥取駅から若桜街道を県庁方向へ約20分

【バス】

①. 路線バス利用

鳥取バスターミナル（JR鳥取駅横）から、湖山・鳥大線・賀露線など「県庁日赤前」（所要時間・約5分）下車すぐ

②. 100円循環バス「くる梨」利用

鳥取バスターミナル（JR鳥取駅横）から20分おきに運行
赤コース、青コース（Bルート）、緑コースいずれも「とりぎん文化会館」（所要時間・約15分）下車すぐ

申込方法

とっとり電子申請サービスから予約申込

※とっとり電子申請サービスが御利用できない方は
電話でのお申し込みも可能です。



とっとり電子申請サービス申込フォーム