

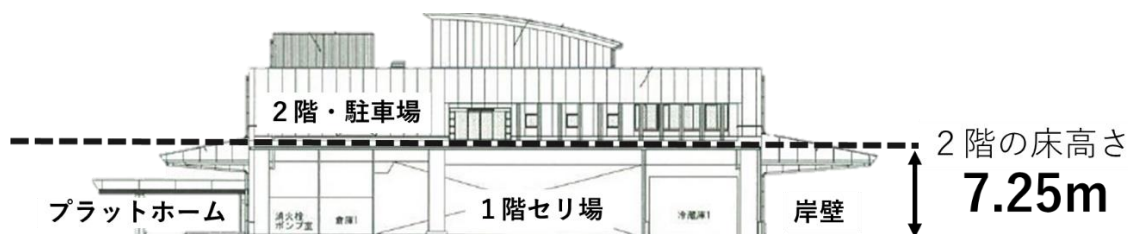
## 令和6年度 津波を想定した避難訓練について

境港水産事務所

発災後に水産物の生産・流通機能を早期に再開するために策定した境港地域BCPの実効性を確認するとともに、関係者の防災意識を高めるため津波を想定した避難訓練を行う。

### 災害に強い漁港・市場の整備

- ・M6.5の直下型地震動が発生しても速やかに漁業活動が再開できるように、岸壁へ長さ17.4mの鋼管矢板を打ち込み、地下35mまでの地盤を改良し、岸壁の損傷や液状化への対策を実施。
- ・想定される最大津波高より高い位置となる屋上に250台分の駐車スペースと受電設備を整備し、屋上駐車場及び2階屋内を緊急避難場所として利用できる。
- ・津波警報発令中の一時的な津波避難ビルとして境港水産物地方卸売市場（1号、2号、陸送上屋の2階）を地域住民等に使いわせるための協定を鳥取県と境港市で締結。



### 1 避難訓練の被害想定シナリオ

発生日	令和7年2月28日（金）9時45分	
地震	鳥取沖西部+東部断層（F55断層）で震度6強の地震発生、5分後に大津波警報発表	
津波	最大津波高	2.4m
	津波到達予想時間	・海面変動30cm到達時間は地震発生後21分 ・最大津波到達時間43分
避難	津波到達までに市内中心部への移動は困難な状況のため垂直方向へ避難	
被害	電源喪失、通信不可	

### 2 避難訓練の日程

日時 令和7年2月28日（金）9時30分集合

対象者 市場内で作業される水産関係者・市場関係者及び近隣の水産関係者

対象範囲 1号、2号、陸送上屋及び近隣施設

訓練手順

- ①場内放送「訓練 訓練 大地震発生 直ちに身の安全を確保してください」→安全確保訓練
- ②場内放送「訓練 訓練 津波警報発令 全員2階に避難せよ」→2号上屋2階おさかなパークエントランスへ避難。市場管理(株)及び水産事務所で避難誘導及び県庁への報告。
- ③市場周辺の安全確認が済むまで待機できるよう、備蓄用品を協力しておさかなパークへ搬入して自主避難所を開設。
- ④境港市防災危機管理課職員による講評