

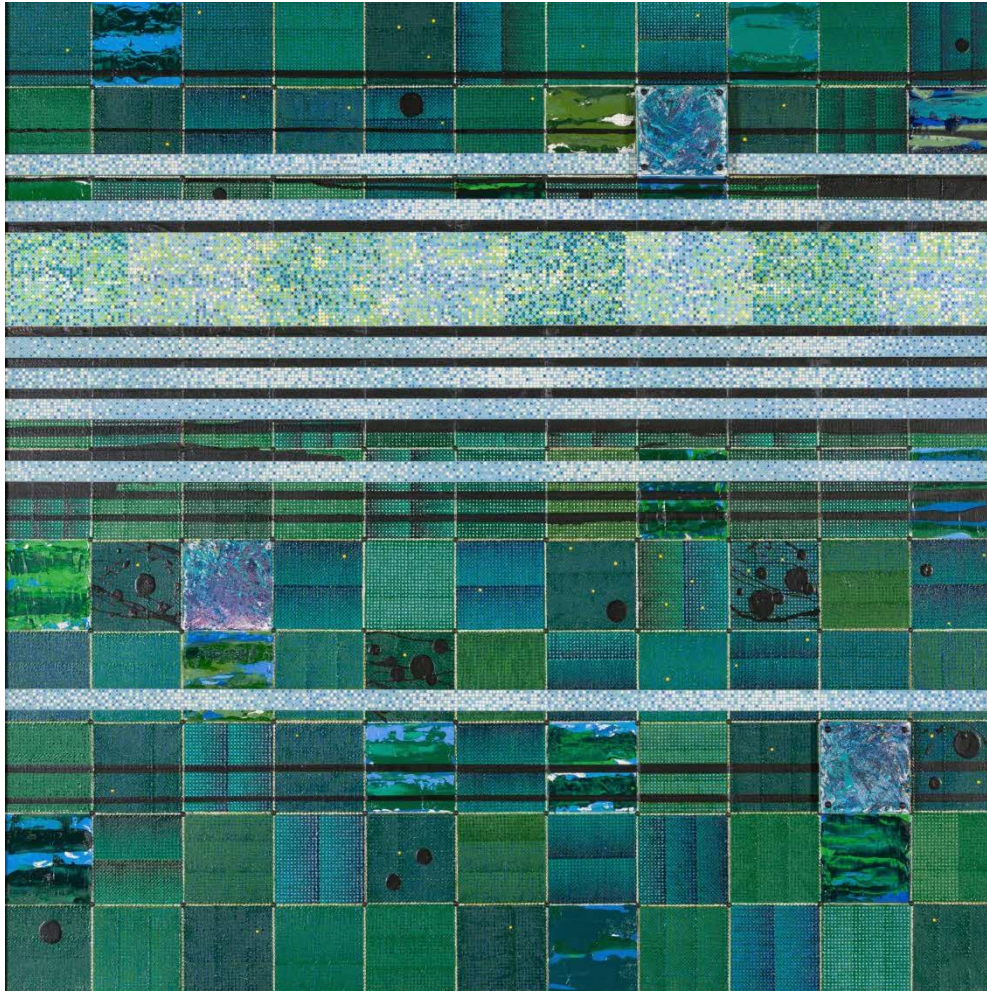
【県展賞：15作品】

* 洋画の部



さよなら まろ
澤田 恵子 (八頭町)

* 洋画の部



見上げれば、天の川
K e n d a i (倉吉市)

* 日本画の部



瀬音
山本 和子（岩美町）

* 版画の部



二人だけの秘密
ミシマ サオリ (倉吉市)

* 彫刻の部



Structure masks
永江 航己 (伯耆町)

* 工芸の部



淡翠釉鉢
坂本 宗之（鳥取市）

* 工芸の部



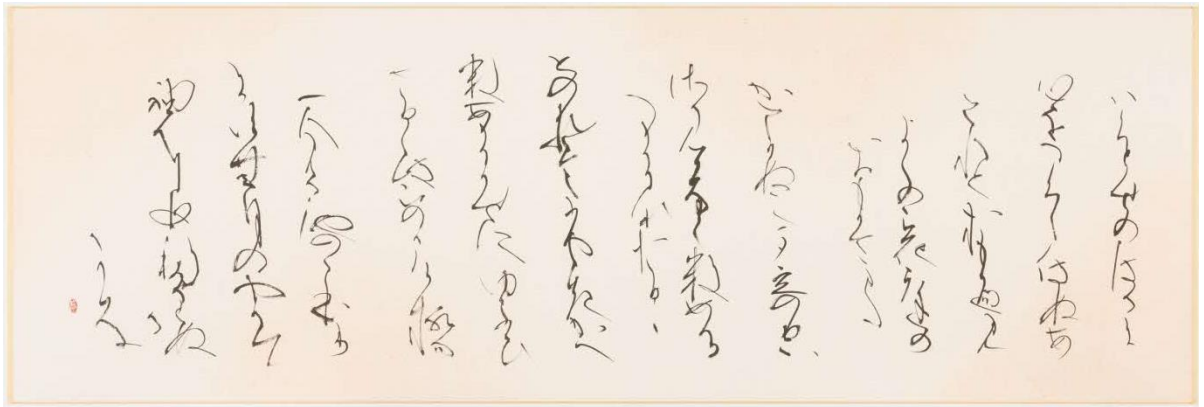
櫻拭漆大丸盆
竹原 正純（北栄町）

* 書道の部



尾崎放哉句
石丸 志抱 (鳥取市)

* 書道の部



いくとせの
花木 陽子 (鳥取市)

* 書道の部



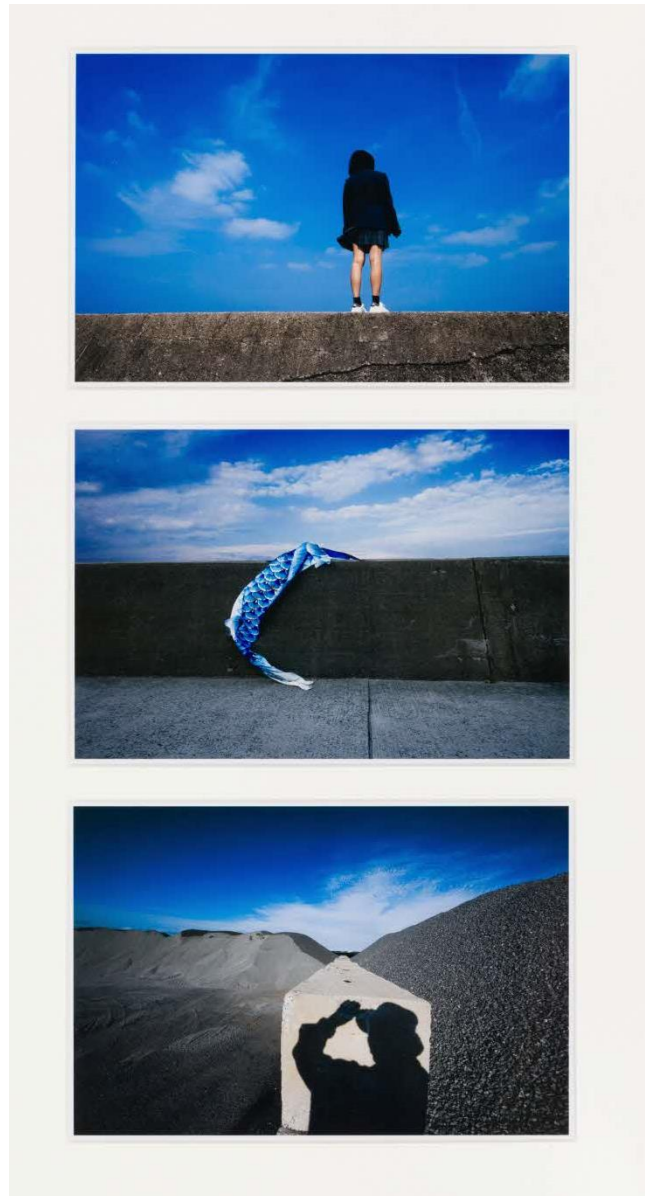
病中春日
伊藤 晃希 (米子市)

* 写真の部



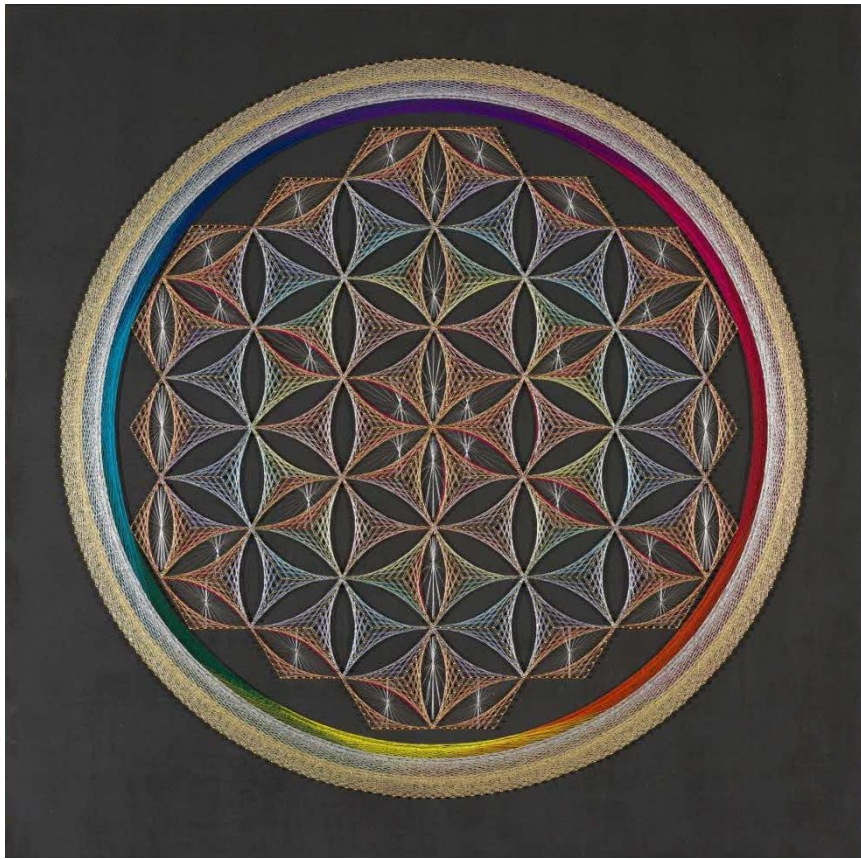
晩夏
山中 泰偉 (倉吉市)

* 写真の部



青の風景
角 尚子 (米子市)

* デザインの部



Flower of Life
野田 千恵子
(鳥取市)

* デザインの部



攻まる、ニッポン有事
笹尾 咲来 (米子市)