

SHIMANE

KYOTO

HYOGO

OKAYAMA

HIROSHIMA

鳥取県の辰年(龍)にちなんだスポットを巡れば
ご利益があるかも!?

とっとりリュウ県 周遊キャンペーン

開催
期間

2024 デジタルスタンプラリー

2/15(木) ▶▶ 3/31(日)

スタンプ
3箇所
以上

特産品詰め合わせセット
5,000円相当×25名様

スタンプ
7箇所
以上

鳥取旅行券
30,000円×5名様

ご参加はこちらから!

スマホで簡単!
誰でも無料で
参加OK!

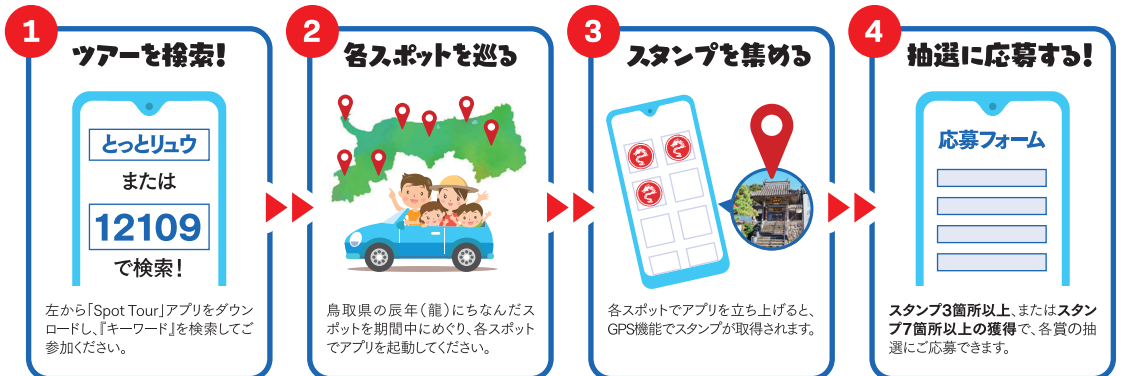


「とっとりリュウ県」にまつわるスポットを巡って
豪華旅行券・特産品を手に入れよう!

特設サイト



抽選で 合計 **30** 名様に当たる!



- 参加は無料ですが、移動に必要な経費、通信料は参加者様負担となります。
- ご利用の端末や環境によっては、スタンプラリーアプリ等が正しく作動しない場合があります。
- ご利用端末のGPSの精度によっては誤差が生じ、地図上の現在位置がずれる場合があります。

- 端末の環境やGPSの精度等により生じた、一切の責任は負いかねますのでご了承ください。
- プレゼントの応募はお1人様1回限りです。

参加条件や注意事項の詳細については、アプリ内または『「とっとりリュウ県」周遊キャンペーン デジタルスタンプラリー特設サイト』で必ずご確認ください。 <https://tottoriyu-ken.magic-plus.net/>

主催：鳥取県 輝く鳥取創造本部 観光交流局 観光戦略課

お問合せ先 TEL:0857-26-7271 FAX:0857-26-8308 mail:kankou@pref.tottori.lg.jp

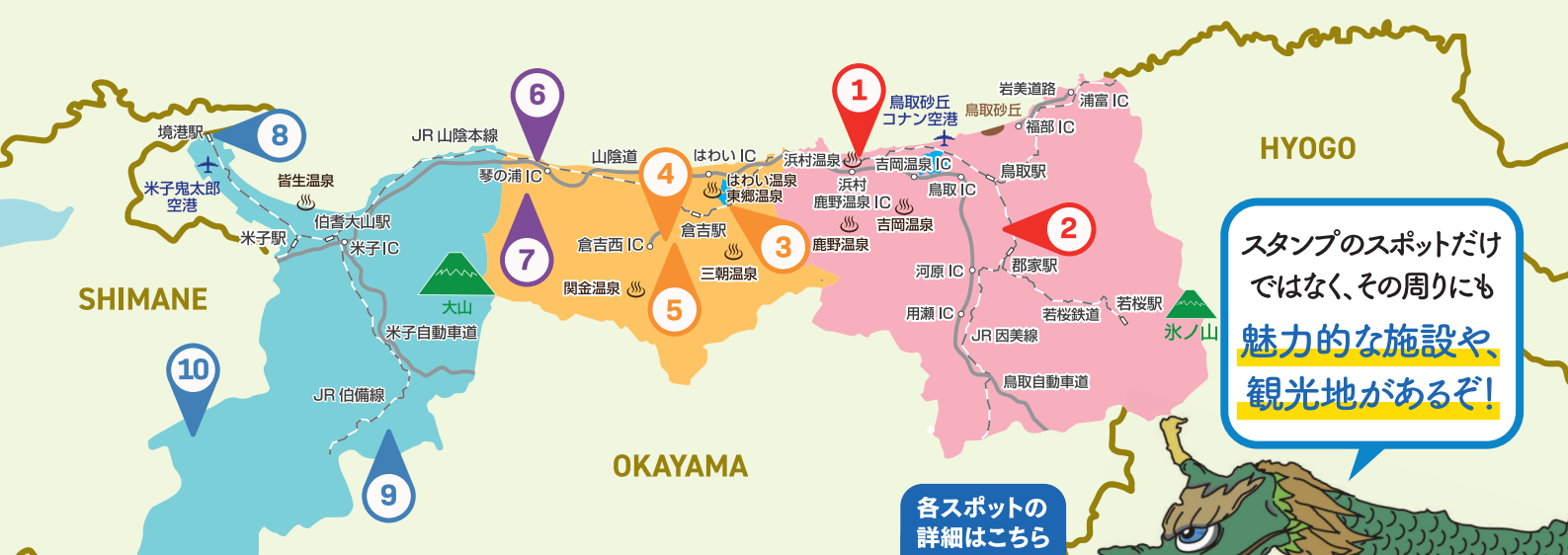
鳥取県の観光情報はこちら! ▶▶

とっとり旅

検索

<https://www.tottori-guide.jp/>





2024年の干支は辰年!

<https://tottoryu-ken.magic-plus.net/>

鳥取 Spot 1 龍見台

日本海を一望できる展望台。昔、竜巻が見えたことからこの名がついたとも!?

住所 鳥取市 気高町日光

八頭 Spot 2 成田山 青龍寺

お寺の中に神社の社殿がある全国でも珍しいお寺。本室内には福本地区から移築した白兔神社が安置されています。

住所 八頭郡八頭町 下門尾46

営業時間 9:00~16:00

湯梨浜 Spot 3 中国庭園 燕趙園

庭園のいたるところに隠れている「龍」を探して歩くのも楽しみ方の一つ。

住所 東伯郡湯梨浜町 引地565-1

営業時間 9:00~17:00 (最終入園16:30)

倉吉 Spot 4 満正寺

パワースポットの象徴となる龍の置物は必見。(大雪時は撤去)

住所 倉吉市鍛冶町 1丁目2948

営業時間 9:00~17:00

倉吉 Spot 5 はこた人形工房

江戸時代から伝わる郷土玩具。工房では「辰」の絵付け体験もできる!

住所 倉吉市 魚町2529

営業時間 10:00~17:00

琴浦 Spot 6 神崎神社 (かんざきじんじや)

拝殿向拝の天井に彫られた龍は豪快な刀法で迫力あり!

住所 東伯郡琴浦町 赤碕210

営業時間 日没まで

琴浦 Spot 7 清元院

本堂の天井には江戸時代後期の水墨画「龍溪図」が描かれている。

住所 東伯郡琴浦町 宮木57

営業時間 9:00~17:00

境港 Spot 8 海とくらしの史料館

4.2mのリュウグウノツカイ「キラリン」と一緒に写真撮影も可能。

住所 鳥取県境港市 花町8-1

営業時間 9:30~17:00 (最終受付16:30)

日野 Spot 9 金持神社 (かもちじんじや)

社殿内には、日野町出身の濱田珠鳳が描いた「龍神之図」が奉納されている。
※スタンプの取得は金持神社札所(売店)のみ可能となります。金持神社境内ではスタンプの取得できませんので、ご注意ください。

住所 日野郡日野町 金持1490(札所)

営業時間 10:00~16:00 (札所)

デジタルスタンプラリー 豪華景品が当たる!

鳥取県は、形が龍にそっくりで、日本一長いと言われる龍の彫刻が有名な「神崎神社」をはじめ、多くの龍スポットがある縁起のよい(!?)県です。皆様に「とっとりリュウ県」にお越しいただき、昇龍のごとく開運の年としていただくため、辰年(龍)にちなんだスポットを3つ以上巡って、特典に応募できるデジタルスタンプラリーを実施します。「とっとりリュウ県」へぜひお越しください!

鳥取県の観光情報はこちら! ▶ <https://www.tottori-guide.jp/>

とっとり旅 🔍 検索

日南 Spot 10 解脱寺 (げだつじ)

畳65畳分の西日本最大と言われる迫力ある龍神天井画は必見。(拝観は事前予約制)

住所 日野郡日南町 下阿昆緑635