

1 鳥取市ルート of 飛行実験

興徳広場から桜づつみ河川公園（飛行距離約 5.3km）までを、下記の赤線ルート上を飛行する。

○全体ルート図



○＜拡大図①＞離陸地点拡大マップ

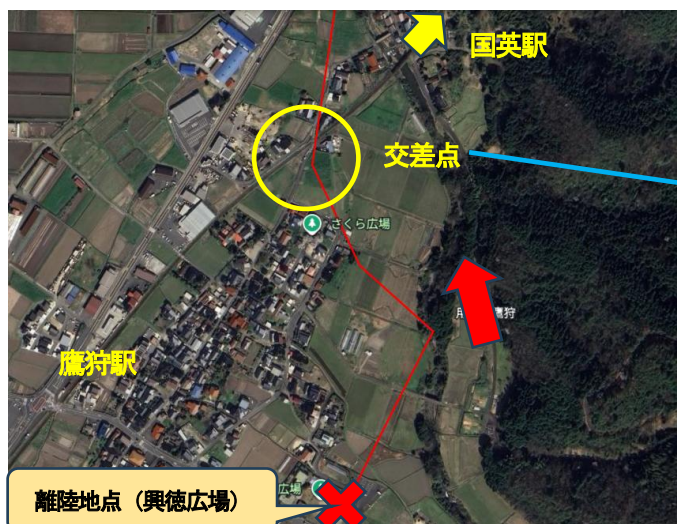
※「©Google Earth」からのスクリーンショットにより作成



※「©Google Earth」からのスクリーンショットにより作成

※取材の際の車の駐車は、隣接の駐車場をご利用ください。

○＜拡大図②＞JR 因美線鷹狩踏切拡大マップ(35° 21' 25.7"N 134° 12' 35.2"E 付近)



※「©Google Earth」からのスクリーンショットにより作成



※「©Google Earth」からのスクリーンショットにより作成

(取材注意)

踏切周辺に駐車場はありません。現地取材される際は、興徳広場の駐車場をご利用ください。また、撮影される場合は現地の JR 西日本の立会監督員の指示に従ってください。

＜拡大図③着陸地点拡大マップ＞



※「©Google Earth」からのスクリーンショットにより作成

○飛行方法等：実施本部において遠隔で操縦し、レベル3.5飛行（無人地帯の目視外飛行）で実施する。

○実施本部：道の駅清流茶屋かわはらの交流室「福和田」（鳥取市河原町高福 837 番地）

○スケジュール（予定）：

時刻	内容・場所	摘要
13：15	ドローンの離陸：興徳広場	興徳広場（鳥取市用瀬町鷹狩 33-1）
13：16	JR 因美線の踏切上空通過	
13：21	中国横断自動車道路姫路鳥取線トンネル上空通過	
13：25	ドローンの着陸：桜づつみ河川公園、荷物受け渡し	
13：30～	報道対応	取材会場：道の駅清流茶屋かわはらの交流室「福和田」

2 使用するドローンの概要等

○機体名：DJI 社製の「Matrice（マトリス）400」

○スペック：機体サイズ：980×760×480mm、最大積載重量：6kg、最大飛行時間：59 分、耐風性能：12m/s