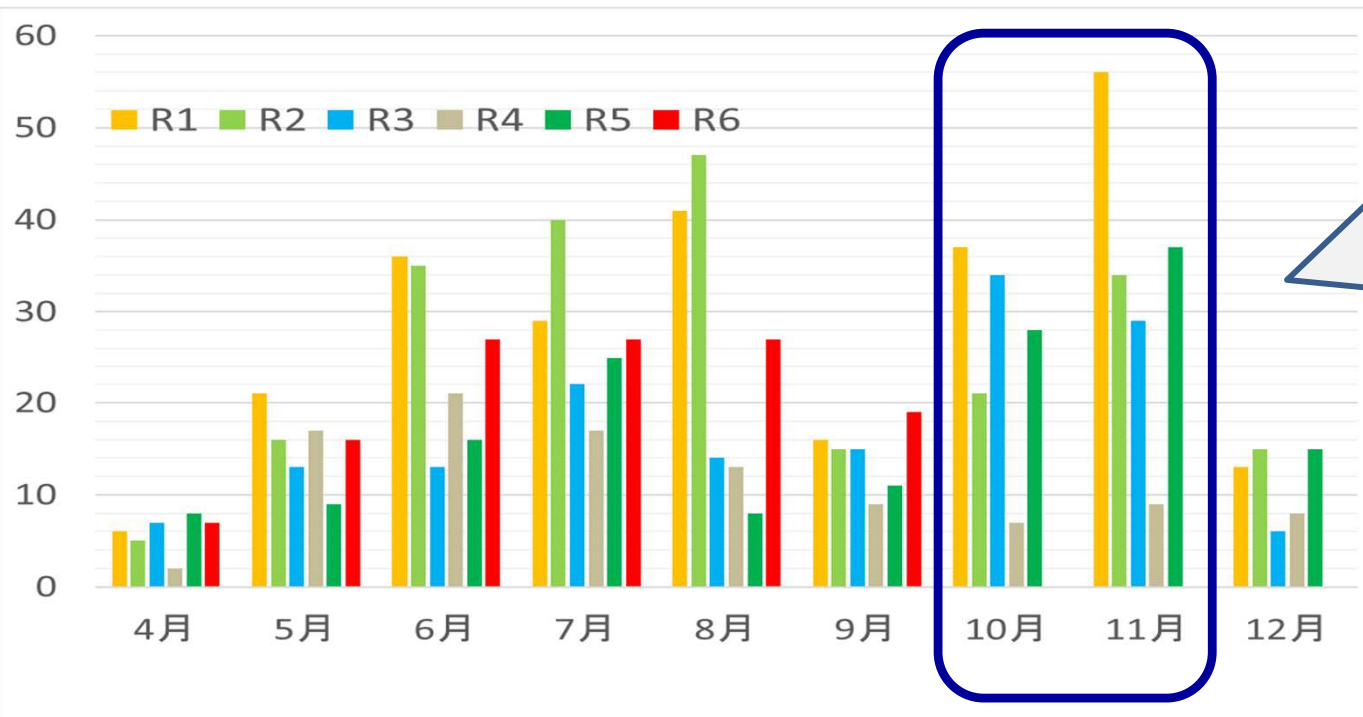


クマの出没件数（月別）の推移

■ツキノワグマの出没件数（目撃・捕獲等）の推移

(R6の数値は9月末現在) (件数)

年度	4月	5月	6月	7月	8月	9月	10月	11月	12月	1月	2月	3月	年度計	備考	堅果類（ドングリ）結実状況			
															ブナ	ミズナラ	コナラ	クリ
R1	6	21	36	29	41	16	37	56	13	1	0	4	260		大凶作	並作下	並作上	並作下
R2	5	16	35	40	47	15	21	34	15	3	3	0	234		凶作	並作下	凶作	凶作
R3	7	13	13	22	14	15	34	29	6	0	1	2	156		豊作	並作上	並作上	凶作
R4	2	17	21	17	13	9	7	9	8	1	0	0	104		並作上	並作上	並作上	並作下
R5	8	9	16	25	8	11	28	37	15	2	4	1	164		凶作	並作下	並作下	並作下
R6	7	16	27	27	27	19	0	0	0	0	0	0	123		並作下	並作上	並作上	並作下
東部	2	14	22	19	22	16							95		↑中間報告結果			
中部	3	1	0	3	0	1							8					
西部	2	1	5	5	5	2							20					



- ◆今年の9月末までのクマ出没件数は過去5年平均の112%
 - ◆今秋はブナが並作下
 - ◆クマの分布域は拡大しており、エサを求めて人里下りてくるクマが増える恐れがある。
- 10～11月はクマ出沒増加に要注意**