



県内の防災情報を  
より手軽に入手！  
みんなの避難判断に  
役立てよう

とっとりゆきみちナビ、河川監視カメラ提供システムなど複数のウェブサイト情報を集約

# 鳥取県 防災情報 ポータル

令和6年6月28日(金)

午前9時

## プレオープン



大雨シーズンに備え、一部機能を先行して公開します。  
その他の機能※は令和7年4月公開予定です。

01

### 迅速にアクセス

- 分散していた防災情報を集約
- 今回の先行公開では、河川、道路のライブ情報が掲載されます
- カテゴリの表示切替えも簡単です

02

### いつでも見やすい

- 地点検索が簡単に緊急時でも使いやすくなりました
- スマートフォンでも閲覧しやすいデザイン  
外出先でも使いやすくなりました

03

### アクセス集中に強い

- 台風、大雪などの際アクセスが集中しても、安定して動作するように設計されています

※ 気象情報、道路通行止め箇所、ダム水位情報など  
今回の先行公開では、「とっとりゆきみちナビ」「鳥取県防災情報システム河川監視カメラ提供システム」「リアルタイム雨量・河川・道路カメラ情報」で提供されている情報を集約して表示します。



鳥取県防災情報ポータル

▶ 今すぐアクセス！

<https://tori-bousai.jp/>



スマートフォンにも対応

▶ 二次元コードを  
スマホのカメラで  
読み取ってアクセス



# 鳥取県 防災情報 ポータル

<https://tori-bousai.jp/>



二次元コードをスマホで読み取ってアクセス ▶▶



## 河川監視カメラ

河川の様子がわかる！

大雨による河川の増水など、周囲の河川で災害発生の危険があるときは、市町村の避難情報も参考に適時適切な避難行動をとりましょう

よく見るページをブックマークしておくとう便利！



- 地図上のアイコンや河川名から地点を検索
- 河川水位の危険度をひと目で見やすく（10分おきに更新）

警戒レベルを5段階で表示



- 県内河川の様子をカメラ画像で（1分おきに更新）
- 水位計が設置された地点の観測データを表示

水位や雨量を表示（10分おき、1時間おき）

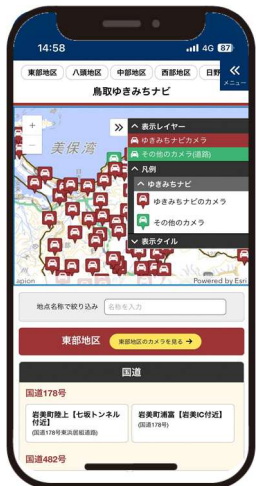


## ゆきみちなビ

道路の状態がわかる！

最新の気象情報や道路情報・交通情報等を確認し、雪道での車の運転には十分注意しましょう

よく見るページをブックマークしておくとう便利！



- 地図上のアイコンや道路名称から地点を検索
- 県内約300箇所の道路をカメラ画像で（1分おきに更新）



- 路面の状態をいち早く提供
- 路上積雪深や路面温度を表示（10分おき）

冠水危険箇所を近日追加予定

## お問合せ先

※現在運用している「リアルタイム雨量・河川・道路カメラ情報」サイトは令和6年8月30日をもって閉鎖します。

### ●ポータルサイト管理

鳥取県危機管理部危機対策・情報課  
TEL : 0857-26-7950  
FAX : 0857-26-8137  
MAIL : kikitaisaku-jouhou@pref.tottori.lg.jp

### ●道路カメラ管理

鳥取県県土整備部道路局道路企画課  
TEL : 0857-26-7355 FAX : 0857-26-7624  
MAIL : dourokikaku@pref.tottori.lg.jp

### ●河川カメラ管理

鳥取県県土整備部河川港湾局河川課  
TEL : 0857-26-7375 FAX : 0857-26-8132  
MAIL : kasen@pref.tottori.lg.jp