

インフルエンザの流行状況

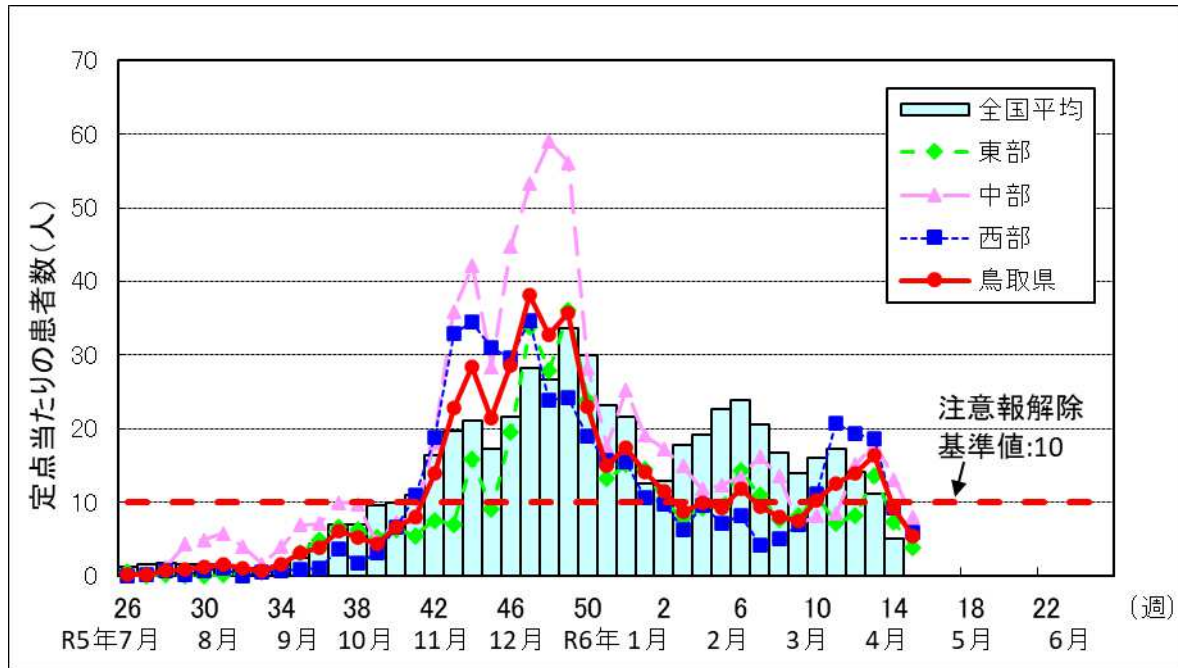
1 鳥取県と全国のインフルエンザ患者発生状況(定点あたりの患者数、単位:人)

週	2月					3月				4月	
	5	6	7	8	9	10	11	12	13	14	15
鳥取県	9.21	11.83	9.48	7.97	7.52	10.38	12.62	13.93	16.48	9.28	5.52
全国	22.62	23.93	20.64	16.76	13.96	16.14	17.26	14.08	11.18	5.10	集計中

○鳥取県のインフルエンザ定点医療機関は29、全国の定点医療機関は約5,000あります。

2 発生状況グラフ

(1) 今シーズンの発生状況



(2) 県内年次別発生状況

