

TOTTORI UMINAMI ROAD

A 鳥取うみなみロード ★★★ コース難易度

距離152km 獲得標高1,086m

START JR境港駅 or JR東浜駅

GOAL JR東浜駅 or JR境港駅

沿線には鳥取砂丘などの観光スポットや、日本海の新鮮な海の幸、皆生温泉などがあり、鳥取を味わい尽くせるサイクリングルート。



鳥取うみなみロード 発着地点へのアクセス

- JR境港駅へ**
 - 米子鬼太郎空港から
 - バス はまーぶ(バス)で約25分
 - 鉄道 JR米子空港駅からJR線約15分
 - JR米子駅から
 - 鉄道 JR線約45分
- JR東浜駅へ**
 - 鳥取砂丘コナン空港から
 - 鉄道 JR鳥取大学前駅からJR山陰本線で約40分 (JR鳥取駅で浜行に乗り換え)
 - バス 連絡バスでJR鳥取駅まで約20分
 - バス JR鳥取駅からJR山陰本線で約30分
 - JR鳥取駅から
 - 鉄道 JR山陰本線で約30分

サイクリング環境向上

「鳥取うみなみロード」を迷わず安心してサイクリングができるよう車道の左側に矢羽根や自転車ピクトグラムを設置しています。また、注意が必要な場所には、路面表示や看板等を設置しています。



グルメ GOURMET

食パラダイス鳥取県で「食」を満喫!

鳥取県の食情報はこちらから! 「食パラダイス鳥取県」



PICK UP-1 松葉がに

旬の季節 11月~3月
冬の鳥取を代表する味覚の王者



PICK UP-2 岩ガキ

旬の季節 6月~8月
大きな身が特徴の天然岩ガキ



PICK UP-3 シロイカ

旬の季節 6月~11月
夏の山陰を代表する甘いイカ



PICK UP-4 モサエビ

旬の季節 9月~翌年5月
地元でしか味わえない幻の逸品



PICK UP-5 鳥取和牛

旬の季節 通年
全国各地のブランド牛のルーツ



PICK UP-6 二十世紀梨

旬の季節 8月下旬~9月下旬
鳥取を代表する果実



PICK UP-7 牛骨ラーメン

旬の季節 通年
牛骨スープを使ったご当地ラーメン

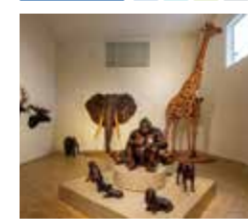


見どころスポット RECOMMEND



RECOMMEND-1 水木しげるロード

ゲゲゲの鬼太郎をはじめとする妖怪ブロンズ像や妖怪グッズのお店などが立ち並ぶ妖怪の道。
[住所] 境港市大正町



RECOMMEND-2 本池美術館

世界で唯一無二の革人形師、本池秀夫氏によるレザーアートミュージアム。
[住所] 米子市大津津町4841



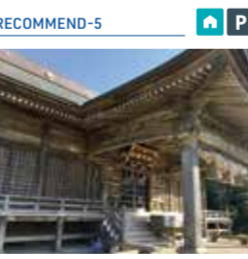
RECOMMEND-3 日野川

県内最大の河川。晴れた日には河川敷から美しい大山が見える。
[住所] 日吉津村



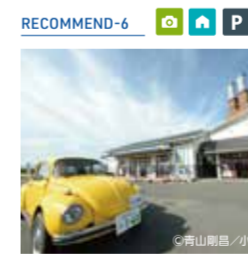
RECOMMEND-4 御来屋漁港

新鮮な魚介を楽しむ食事処があるほか、アートな壁画の数々を見ることが出来る。
[住所] 西伯郡大山町御来屋29-4



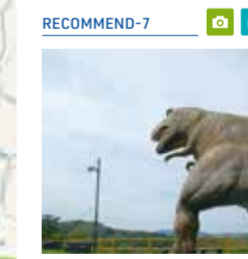
RECOMMEND-5 神崎神社

天井に彫られた立派な龍の彫刻は必見。
[住所] 東伯郡琴浦町赤碓210



RECOMMEND-6 青山剛昌ふるさと館

「名探偵コナン」の原作者のマンガミュージアム。
[住所] 東伯郡北栄町由良宿1414



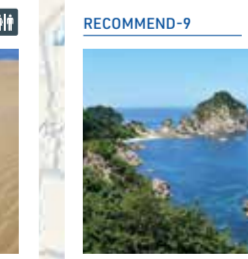
RECOMMEND-7 潮風の丘とまり

数地内には実物大の恐竜の模型があり、迫力満点です。
[住所] 東伯郡湯梨浜町泊1313



RECOMMEND-8 鳥取砂丘

鳥取県を代表する観光地。ファットバイクなど、様々なアクティビティの体験も楽しめる。
[住所] 鳥取市福部町湯山



RECOMMEND-9 城原展望所

山陰海岸ジオパークにも認定されている美しいリアス海岸の景色を見ることが出来る。
[住所] 岩美郡岩美町田後

温泉 HOTSPRING

温泉天国鳥取県で疲れた体をリフレッシュ!

鳥取県の温泉情報はこちらから! とっとり旅(公式)鳥取県観光・旅行情報サイト



日本海に面した温泉リゾート地 皆生温泉

秀峰大山を仰ぎ、日本海に伸びる弓ヶ浜半島の海岸に湧く温泉。夏は海水浴客でにぎわう観光リゾート地。
[問合せ] 皆生温泉旅館組合
[電話] 0859-34-2888



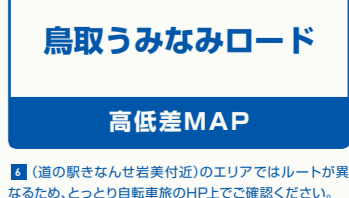
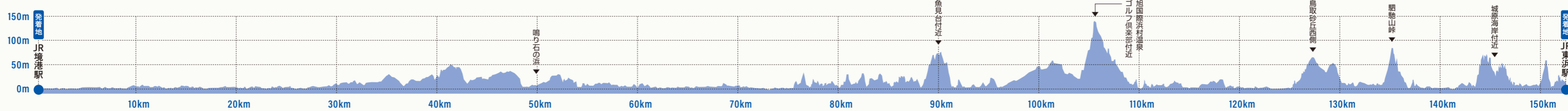
鷲峰山のふもとに湧く湯 鹿野温泉

戦国時代の武将山中鹿介などのゆかりの地でもある閑静な城下町、鹿野町にある温泉。
[問合せ] 鳥取市鹿野往來交流館 童里夢
[電話] 0857-38-0030



東郷湖の夕日を見ながら疲れを癒す はわい温泉・東郷温泉

風光明媚な東郷湖からの湖底から湧く温泉。付近には足湯が点在しており、温泉卵作りも楽しめる温泉。
[問合せ] はわい温泉・東郷温泉旅館組合
[電話] 0858-35-4052



CYCLING INFORMATION

ダイジョウブシステム

サイクリストの味方「ダイジョウブシステム」!

「ダイジョウブシステム」とは、鳥取県で安心・快適なサイクリングを楽しんでもらうため、地元の方の協力のもと推進しているサイクリスト支援体制です。登録施設の特性に応じて、バイクラックの設置・空気入れ・工具類・トイレの貸出・水の提供等のサービスを提供しています。

※登録施設は、県内で350施設以上です。(令和6年3月時点)

「ダイジョウブシステム」は以下の5種類です

- サイクリストに優しい宿 (宿泊施設)
- コグステーション (レンタサイクル拠点)
- サイクルカフェ (飲食店)
- サイクルポート (コンビニエンスストア)
- サイクルキャリア 搭載UDタクシー

CHECK! 登録施設・サービスの内容はこちらから確認できます

コグステーション& レンタサイクル

県内には、コグステーション(レンタサイクル拠点)に加え、観光施設や交通結節点の駅等でレンタサイクルの貸出をしています。

CHECK! 県内のレンタサイクル情報は こちらから確認できます

サイクルキャリア搭載 UDタクシー

万が一、サイクリング中のトラブルで動けなくなったときは、自転車車を車内積載するためのサイクルキャリアを搭載した「UDタクシー」をご利用ください。

※タクシー1台につき、キャリアに固定できる自転車は1台。小型タクシー料金を利用可能。

CHECK! サイクルキャリア搭載 UDタクシー運行会社は こちらから確認できます

自転車店

CHECK! 県内の自転車店情報は こちらから確認できます

医療機関

CHECK! 県内の医療機関情報は こちらから検索できます

B 白砂青松の弓ヶ浜サイクリングコース

コース難易度 ★☆☆☆

距離15.8km 獲得標高64m

START 境夢みなとターミナル or 日野川河口

GOAL 日野川河口 or 境夢みなとターミナル

砂浜沿いや松林の中を走り、海越しに大山を眺めることができる、風光明媚なサイクリングコース。コース上の皆生温泉には足湯もあり、疲れた足を癒すことができます。

C 中海周遊サイクリングコース

コース難易度 ★★☆☆

距離70.4km 獲得標高332m

START 米子鬼太郎空港

GOAL 米子鬼太郎空港

ラムサール条約に登録されている中海を一周するサイクリングルート。沿線には、「ベタ踏み坂」として有名な江島大橋も。

F だいせん山の手サイクリングルート

コース難易度 ★☆☆☆

距離9.3km 獲得標高183m

START 大山町 釜戸地内交差点

GOAL 伯耆町 金屋谷地内交差点

大山中腹を横切るならだかなサイクリングルートです。

G ツール・ド・大山サイクリングルート

コース難易度 ★★☆☆

距離82.6km 獲得標高2,183m

START 大山駐車場

GOAL 大山駐車場

中国地方最高峰の大山の山麓を一周する上級者向けのルートです。

その他のおすすめサイクリングコース

鳥取県には自然豊かな土地を活かした魅力的なサイクリングコースが多数あります

- 東部 岩美町** コース難易度 ★★☆☆
 - 岩美町周遊ルート: 距離58km 獲得標高1,177m
 - 岩美町内の里山と海岸線を巡るコース
- 中部 湯梨浜町** コース難易度 ★☆☆☆
 - トゴイチ: 距離12km 獲得標高147m
 - 東郷湖一周12kmのショートトリップ「トゴイチ」
- 西部 米子市・日吉津村** コース難易度 ★★☆☆
 - 日本海の潮風と古代の歴史・名水・温泉を楽しむ旅: 距離37.5km 獲得標高403m
 - 日本海と大山を感じ、漁港や古代遺跡を巡る
- 西部 大山町** コース難易度 ★☆☆☆
 - 自然豊かで雄大な大山から青く輝く日本海を目指して下るダウンヒルを楽しむ旅: 距離25.4km 獲得標高155m
 - 秀峰「大山」の1300年の歴史とブナの森を体感するダウンヒル
- 西部 南都町** コース難易度 ★☆☆☆
 - 日本最大級フラワーパークと里山の風景、神社を楽しむ旅: 距離29.6km 獲得標高259m
 - 環境省選定の「里地里山」、桜と螢が舞うまち
- 西部 伯耆町** コース難易度 ★☆☆☆
 - 雄大な白倉富士(大山)を麓で感じ、名水や特産品を味わう旅: 距離24.2km 獲得標高356m
 - 白倉富士(大山)の迫力を間近で!
- 西部 日南町** コース難易度 ★★☆☆
 - 縁起のよい神社巡りや自然・文学にふれ、自身の再生を目指して下るダウンヒルを楽しむ旅: 距離36.5km 獲得標高582m
 - 深谷、希少性の高い植物や生き物、星空と、自然を満喫できるコース
- 西部 日野町** コース難易度 ★★☆☆
 - 清流「日野川」と根雨宿、たたらを背景に幸運を願う旅: 距離30.9km 獲得標高638m
 - 清流「日野川」、出雲道宿場町「根雨宿」、「金持神社」と見どころ満載
- 西部 日吉町** コース難易度 ★★☆☆
 - 「奥大山」西日本最大のブナ原生林と天然水で自然と季節を楽しむ旅: 距離19.7km 獲得標高93m
 - 天然水や大山南壁を望む絶景スポットを巡る

D シートゥーサミット皆生・大山ルート

コース難易度 ★★☆☆

距離48km 獲得標高993m

START JR境港駅

GOAL 大山駐車場

境港から皆生温泉を経て中国地方最高峰大山へ駆け上がる海、里、山でのサイクリングを一度に楽しむことができるサイクリングルート。

E 日野川周回サイクリングルート

コース難易度 ★☆☆☆

距離18.3km 獲得標高88m

START 皆生大橋西詰

GOAL 皆生大橋西詰

日野川河川敷を走る平坦なサイクリングルート。「伯耆富士」と称される、なだらかに美しい大山を眺めることができます。

H 倉吉東郷自転車道

コース難易度 ★☆☆☆

距離24.3km 獲得標高63m

START 倉吉市石塚

GOAL 湯梨浜町長和田

旧国鉄倉吉線廃線をたどり東郷湖畔に至る、走りやすく風景の変化が楽しめるサイクリングルート。倉吉白壁土蔵群、はわい・東郷温泉など、県中部の観光が楽しめます。

I 鳥取岡山接続サイクリングルート

コース難易度 ★★☆☆

距離46.6km 獲得標高1,167m

START JR鳥取駅

GOAL 辰巳峠

鳥取駅から中国地方屈指の峠「辰巳峠」を目指すサイクリングルート。峠近くには、坂好きにはたまらない区間が待っています。

MANNERS

ルールを守ってサイクリングを楽しみましょう。安全にサイクリングを楽しむための基本ルール

- 車道の左側を通行しましょう
- 交差点では信号と「一時停止」を守って、安全確認をしましょう
- 夜間やトンネルはライトを点灯しましょう
- 飲酒運転・二人乗り・スマートフォンを見ながらの運転はやめましょう
- 並走はせず、一列で走行しましょう
- 自分の身を守るため、ヘルメットを着用しましょう
- 自転車損害賠償保険に加入しましょう
- 歩行者や車への配慮を忘れずに

J 八頭・若桜周遊サイクリングルート

コース難易度 ★☆☆☆

距離44.2km 獲得標高499m

START JR郡家駅

GOAL JR郡家駅

国の登録有形文化財「若桜鉄道」がルートと並行して敷設されており、田園風景の中、鉄道とサイクリングを同時に楽しむことができます。

K 大山まきびるくの里

コース難易度 ★☆☆☆

距離25.4km 獲得標高155m

START 大山町 釜戸地内交差点

GOAL 伯耆町 金屋谷地内交差点

大山中腹を横切るならだかなサイクリングルートです。

L 鳥取温泉

コース難易度 ★☆☆☆

距離18.3km 獲得標高88m

START 皆生大橋西詰

GOAL 皆生大橋西詰

日野川河川敷を走る平坦なサイクリングルート。「伯耆富士」と称される、なだらかに美しい大山を眺めることができます。

その他のおすすめサイクリングコース

鳥取県には自然豊かな土地を活かした魅力的なサイクリングコースが多数あります

- 西部 日南町** コース難易度 ★★☆☆
 - 縁起のよい神社巡りや自然・文学にふれ、自身の再生を目指して下るダウンヒルを楽しむ旅: 距離36.5km 獲得標高582m
 - 深谷、希少性の高い植物や生き物、星空と、自然を満喫できるコース
- 西部 日野町** コース難易度 ★★☆☆
 - 清流「日野川」と根雨宿、たたらを背景に幸運を願う旅: 距離30.9km 獲得標高638m
 - 清流「日野川」、出雲道宿場町「根雨宿」、「金持神社」と見どころ満載
- 西部 日吉町** コース難易度 ★★☆☆
 - 「奥大山」西日本最大のブナ原生林と天然水で自然と季節を楽しむ旅: 距離19.7km 獲得標高93m
 - 天然水や大山南壁を望む絶景スポットを巡る

M 鳥取温泉

コース難易度 ★☆☆☆

距離18.3km 獲得標高88m

START 皆生大橋西詰

GOAL 皆生大橋西詰

日野川河川敷を走る平坦なサイクリングルート。「伯耆富士」と称される、なだらかに美しい大山を眺めることができます。

N 鳥取温泉

コース難易度 ★☆☆☆

距離18.3km 獲得標高88m

START 皆生大橋西詰

GOAL 皆生大橋西詰

日野川河川敷を走る平坦なサイクリングルート。「伯耆富士」と称される、なだらかに美しい大山を眺めることができます。

O 鳥取温泉

コース難易度 ★☆☆☆

距離18.3km 獲得標高88m

START 皆生大橋西詰

GOAL 皆生大橋西詰

日野川河川敷を走る平坦なサイクリングルート。「伯耆富士」と称される、なだらかに美しい大山を眺めることができます。

INFORMATION

もっと詳しい情報を知りたい方へ

鳥取県のサイクリング情報

鳥取県のサイクリング情報は こちらから検索できます

SNSでも情報発信しています! 公式 Instagram 公式 facebook

鳥取県の観光情報

とっとり旅 鳥取県の観光情報は こちらから検索できます

鳥取県 早く帰る創造本部 観光交流局 観光戦略課 サイクルツーリズム課 観光課

〒680-8570 鳥取県鳥取市東町1丁目220 / TEL: 0857-26-7273

特許 3564945号 商標 46453671-3号 No.2168 井上総合印刷 028-661-4723 ©Kooyo Miura1978

miura-ori