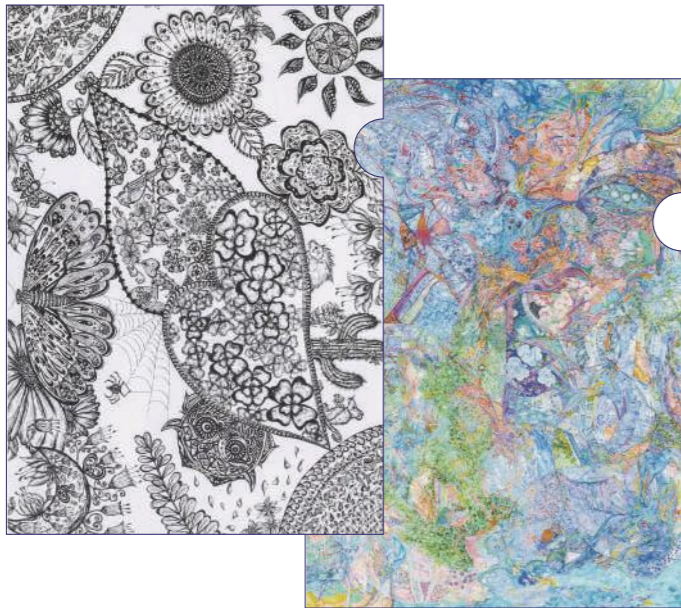


## 展示室内での写真撮影ルール

- ・「あいサポート・アートとっとり展」における写真撮影は SNS 投稿などの私用、および非営利目的の場合のみ許可します。撮影された写真を出版、売買、複製、転写、配給およびその他のいかなる営利目的にも利用することはできません。
- ・カメラは手で持って撮影してください。フラッシュ、追加照明、一脚、三脚、自撮棒は使用できません。
- ・携帯カメラなどシャッター音が出る場合は特に、他の来場者の迷惑とならないようご注意ください。
- ・撮影された作品写真および展示会場写真に、他の来場者が写っている場合、その写真の公表は写り込んだ方の肖像権に触れる場合があります。人物が写り込まないようにご注意ください。
- ・作品のキャプションに右図のようなマークのある作品は撮影禁止です。



## 来場者プレゼント

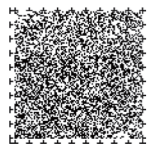


### アーティストの世界を、もっと身近に。

昨年度の受賞作（美術部門）10点をクリアファイルにしました。

先着1000名様にプレゼントします！  
※お一人様1点まで

本展400名  
中部巡回展200名  
東部巡回展400名



▲「Uni-Voice」という目の不自由な方のための音声コードです。

鳥取県立バリアフリー美術館  
TOTTORI PREFECTURAL BARRIER FREE MUSEUM

<https://tottori-bfm.jp/>

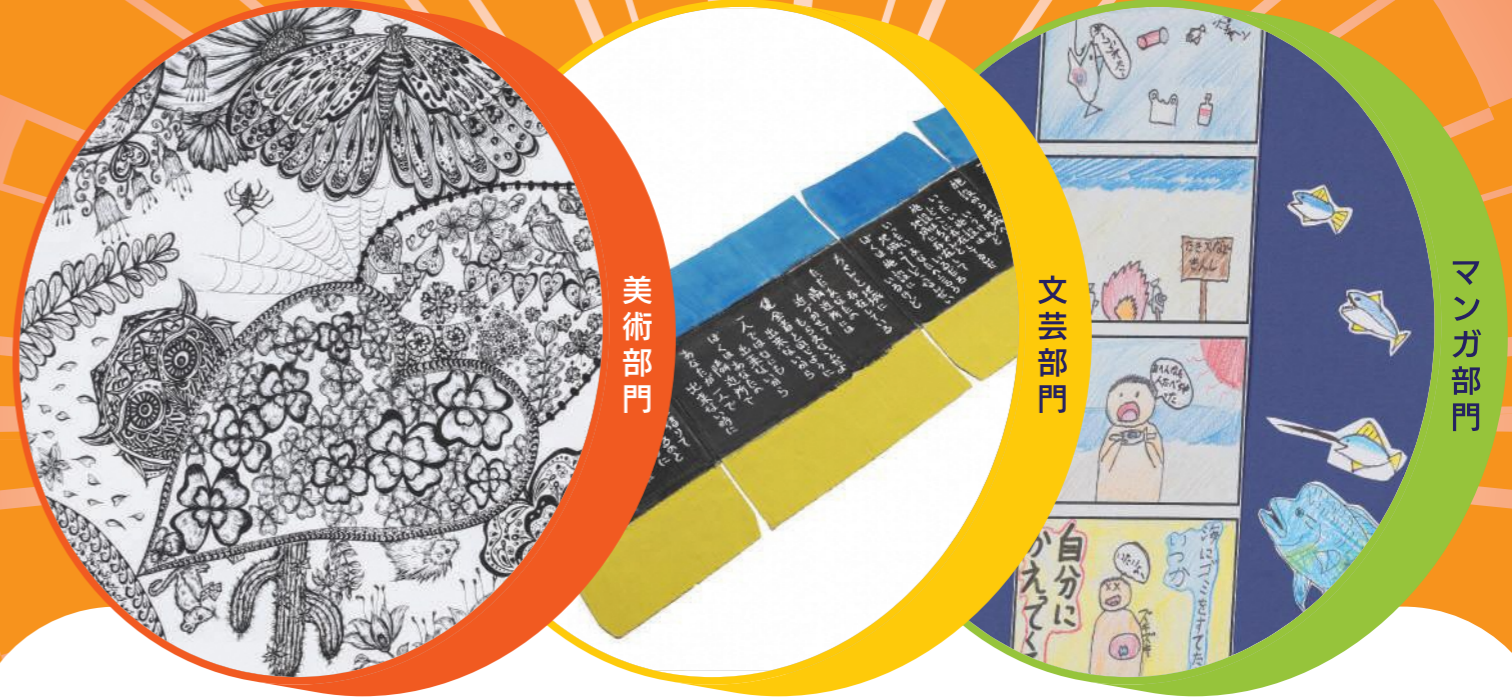


お問合せ先

「あいサポート・アートとっとり展」運営事務局  
(あいサポート・アートセンター内)

住所 | 鳥取県倉吉市福庭町1丁目105番地2  
電話 | 0858-33-5151 (平日8:30~17:30)  
FAX | 0858-33-5151  
メール | tottori.asac@gmail.com

この作品展は、鳥取県内の障がいのある人たちを対象に募集したアート作品を一堂に展示する展覧会です。



令和6年度鳥取県障がい者  
芸術・文化作品展

# あいサポート アートとっとり展

入場  
無料

主催  
鳥取県 [障がい福祉課]

### 本展

よなごしびじゅつかん  
米子市美術館  
第1~4展示室

2024 2025  
12/21(土)~1/5(日)  
10:00~18:00  
(開幕日12/21のみ11:30開場)

※12/25(水)・年末年始(12/29~1/3)は休館日

オープニングセレモニー  
2024/12/21(土)11:00~11:30

米子市美術館 1F ホール

### 中部巡回展

えーすぱくくみらいちゅうしん  
エースパック未来中心  
アトリウム

2025  
1/11(土)~1/19(日)  
9:00~17:00

※1/14(水)は休館日

10周年記念展示  
2025/1/15(水)~19(日)9:00~17:00

エースパック未来中心 1F 小ホール

### 東部巡回展

とっとりけんりつはくぶつかん  
鳥取県立博物館  
第1・2展示室

2025  
2/8(土)~2/16(日)  
9:00~17:00

表彰式  
2025/2/9(日)13:00~14:00

鳥取県立博物館 2F 講堂

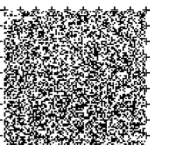
\*本展及び東部巡回展では全作品の展示、中部巡回展では受賞作品と中部地区応募作品の展示を予定していますが、応募作品数・会場の都合等により変更になる場合があります。

鳥取県立バリアフリー美術館  
TOTTORI PREFECTURAL BARRIER FREE MUSEUM



入賞作品は巡回展終了後、  
オンライン美術館「鳥取県立バリアフリー美術館」  
企画展示室に展示します。

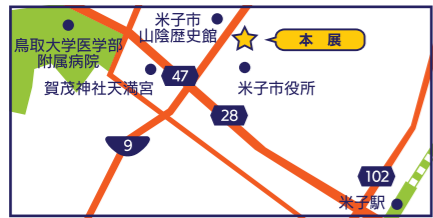
※公開情報は応募用紙を元に掲載します。 <https://tottori-bfm.jp/>



▲「Uni-Voice」という目の不自由な方のための音声コードです。

## 会場へのアクセス

### 本展・オープニングセレモニー



米子市美術館（米子市中町12）

#### バスのご案内

米子駅前バスターミナルから各方面行き（松江方面を除く）に乗車。「市役所前」下車すぐ。

#### 駐車場のご案内

米子市役所有料駐車場をご利用ください。  
（駐車券を受付までお持ちください。2時間以内無料の処理を行います。）  
美術館横に身体障がい者用2台・ハートフル駐車場2台を用意しています。

### 中部巡回展・10周年記念展示



エースパック未来中心  
（倉吉市駄経寺町212-5）

#### バスのご案内

倉吉バスターミナル2番のりば 西倉吉、生田車庫、広瀬行きに乗車。「倉吉パークスクエア」下車すぐ。または「倉吉パークスクエア 北口」下車徒歩約7分。

#### 駐車場のご案内

駐車場は、第1～4駐車場まであり、身体障がい者、ハートフル両用駐車場が26台あります。

### 東部巡回展・表彰式



鳥取県立博物館  
（鳥取市東町2-124）

#### バスのご案内

100円循環バス「くる梨」緑コースに乗車。「11仁風閣・県立博物館」下車すぐ。  
鳥取駅から砂丘・湖山・賀露方面行き「西町」下車徒歩約7分。  
土日祝のみ運行、ループ麒麟獅子バスに乗車。「3鳥取城跡」下車すぐ。

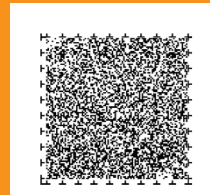
#### 駐車場のご案内

駐車場は21台、構内駐車場内に身体障がい者用駐車場が1台あります。  
そのほか鳥取県庁駐車場を利用。徒歩11分。

### 無料福祉タクシーのご案内

障がいのある方や、妊娠中の方などのために、各会場の最寄り駅と会場を結ぶ福祉タクシーを用意します。ご利用希望の方は「あいサポート・アートとっとり展」運営事務局（あいサポート・アートセンター内）へお申し込み下さい。

本展	中部巡回展	東部巡回展
JR 米子駅⇄米子市美術館	JR 倉吉駅⇄エースパック未来中心	JR 鳥取駅⇄鳥取県立博物館



▲「Uni-Voice」という目の不自由な方のための音声コードです。

## あいサポート・アートとっとり展 10周年記念展示



あいサポート・アートとっとり展の10周年を記念し、今までの入賞作品から一部を展示します。

会期：2025/1/15(水)～1/19(日) 9:00～17:00  
会場：エースパック未来中心（鳥取県立倉吉未来中心）小ホール

### 関連イベント

#### あいサポート・アートとっとり展 10周年記念特別講演 「障がいのある方のアートの可能性」

東ちづる氏（俳優・一般社団法人 Get in touch 代表）



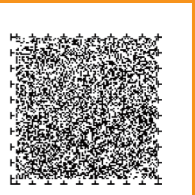
日時：2025/1/18(土) 時間調整中 \*詳細はSNSをご確認ください。  
会場：エースパック未来中心（鳥取県立倉吉未来中心）セミナールーム3

作品や会場内の様子の撮影が可能です。  
詳しくは公式サイトや、  
会場でご確認ください。

展覧会の最新情報はホームページ、SNS（Facebook、Instagram、X（旧Twitter））でご確認いただけます。  
「あいサポート・アートとっとり展」のアカウントページをフォローしていただくとう便利です。ぜひご活用ください。  
会場にはメッセージボードもあります。



● <https://aisapo.art/aisapoten/>  
● [https://twitter.com/aisapo\\_ten](https://twitter.com/aisapo_ten)  
● [https://www.instagram.com/aisapo\\_ten/](https://www.instagram.com/aisapo_ten/)  
● <https://www.facebook.com/aisapo.ten/>



▲「Uni-Voice」という目の不自由な方のための音声コードです。