

(別記 1)

### 岩美町民総合運動場での訓練の概要

1. 日時・場所

令和 7 年 5 月 3 0 日 9 : 3 0 ~ 1 0 : 0 0  
岩美町民総合運動場 (岩美郡岩美町高山 302)

2. 参加者、参加機関 (予定)

鳥取県、岩美町、陸上自衛隊、(一社) 鳥取県トラック協会

3. 訓練の概要

陸自輸送ヘリ CH-47 が岩美町総合運動場に着陸し、積載された支援物資の段ボール箱をトラック協会にご協力いただくトラックに積み替えて搬送します (搬送先は田後漁協となります)。

4. その他

CH-47 の着陸時に砂・砂利等が飛散することがあります。カメラ等の保護に気を付けてください。

(別記 2)

### 賀露海岸での訓練の概要

1. 日時・場所

令和 7 年 5 月 3 0 日 1 5 : 3 0 ~ 1 6 : 0 0 鳥取市賀露海岸 (鳥取市賀露町)

2. 参加者、参加機関 (予定)

鳥取県、陸上自衛隊、海上自衛隊、鳥取県東部広域行政管理組合消防局、日本赤十字社鳥取県支部

3. 訓練の概要

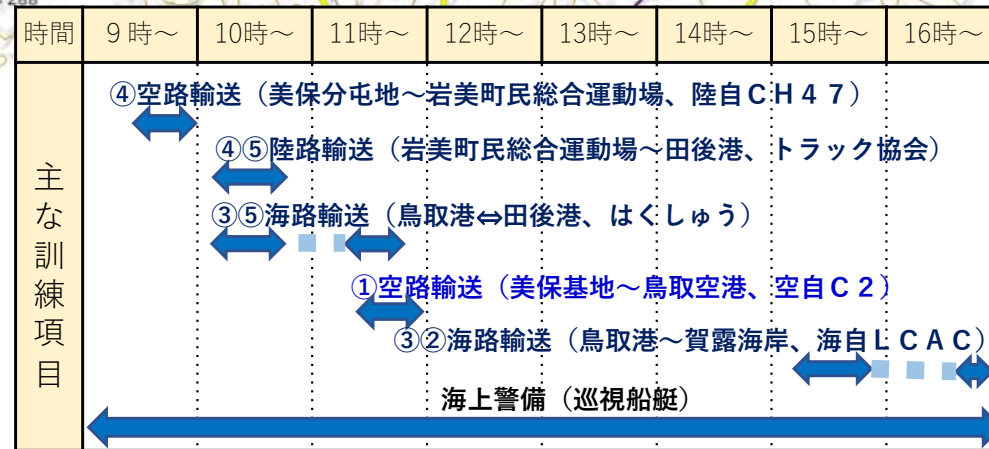
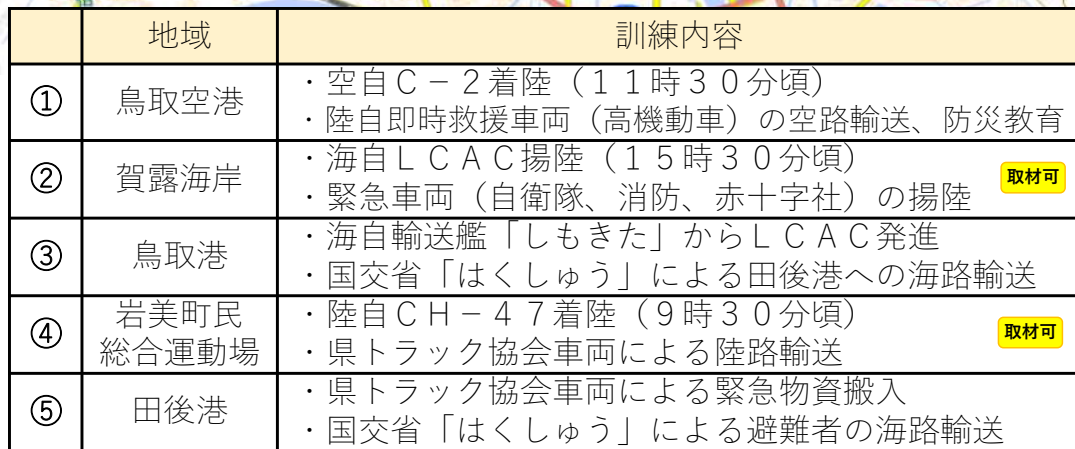
鳥取港に停泊している海自輸送艦「しもきた」艦内に収容されている LCAC (ホバークラフト艇に、陸自、東部消防局、日赤の車両を搭載済) が、賀露海岸に揚陸し、車両降車を行います。

海岸への揚陸 (15:30 予定) 後に海自舞鶴地方総監の案内で鳥取県副知事ほか LCAC 内の視察を行います。その後 LCAC からの車両降車が行われます。

また、LCAC 視察後に副知事の取材対応を予定しています。

4. その他

LCAC の揚陸の際に砂が飛散することがあります。カメラ等の保護に気を付けてください。



## 会場周辺図(賀露海岸)





# 視察位置・立入制限区域

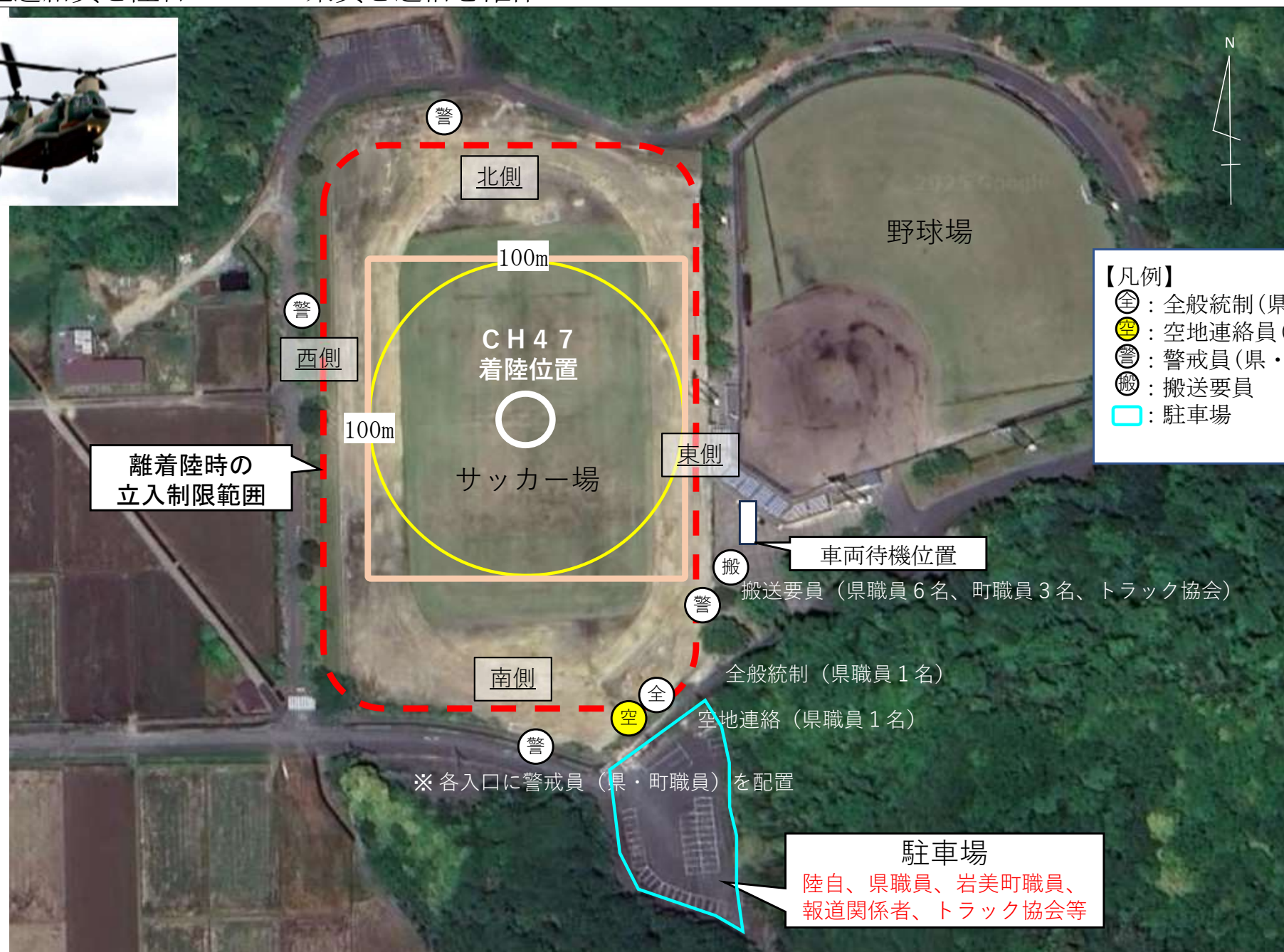


※ LCACの揚陸時は、立入禁止区域（赤線枠）内の進入を禁止（道路の進入も不可）



# 全般配置図(岩美町民総合運動場)

- 着陸時（離陸時）は、サッカー場の北側・西側・南側に警戒員を配置し、人員の進入を禁止
- 空地連絡員と陸自CH47乗員と通信を確保



## 【凡例】

- ⊙全：全般統制(県)
- ⊙空：空地連絡員(県)
- ⊙警：警戒員(県・町)
- ⊙搬：搬送要員
- ：駐車場

## 駐車場

陸自、県職員、岩美町職員、  
報道関係者、トラック協会等