

TOTTORI CARE WORKER FAIR 2023

今年は  
県内の高校生と  
コラボ開催♪

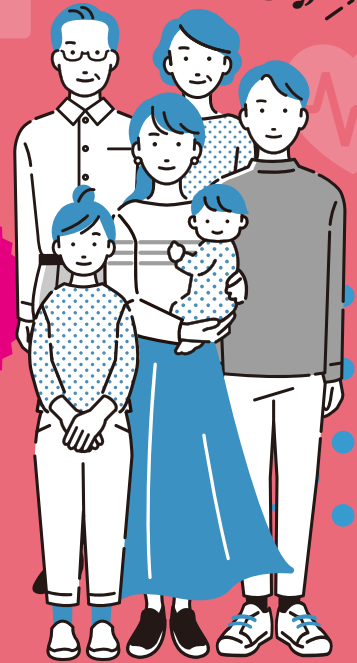


# とっとり 介護 フェア 2023

11.4(土) 時間 13:30~16:00

鳥取県立福祉人材研修センター  
ホール

みんなで  
介護の“イマ”を  
体験しよう♪



## ステージイベント

- 13:30 オープニング  
鳥取東高校  
書道パフォーマンス 
- 13:45 美味しい介護食メニュー決定戦!  
介護食コンテスト
- 14:15 高校生の素朴な疑問にホンネで答える!  
「介護男子」×「介護女子」×高校生トークショー
- 14:45 高校生による  
パフォーマンスステージ  
○鳥取市少年少女合唱団  
○青翔開智中学校・高等学校  
アカベラサークル  
○倉吉北高校 ダンス部 
- 15:05 表彰式  
○とっとり介護フォトコンテスト  
○介護食コンテスト 

## 高校生・短大生による出展ブース



eスポーツ体験ブース  
(米子南高校)  
健康増進効果にも着目!  
大人気ゲームで交流!



パン販売  
(鳥取湖陵高校)  
高校生が作ったオリジナ  
ルクリームパンを販売!



紙折ワークショップ  
(鳥取短期大学)  
みんなで楽しめる紙折  
アートを体験!

## 介護体験ブース

- 電動車いす体験
- 介護用品の実験ブース  
(ウインドメディカル)  
電動車いすの乗車体験や、実験  
を通じて介護用品技術を体験!
- 介護食・ICT機器出展  
介護食・ICT機器等の最新情  
報をお届け!



## 大人気!キッチンカーも出店

他にも  
キッチンカー  
が集合



mashCAFE  
オシャレでかわいい!  
カフェメニュー販売

- 「ほっ」とカフェコーナー  
(TOTTORI COFFEE ROASTOR)



「ほっ」とできる、無料の  
あったかドリンクをお楽  
しみください。(お一人様  
1ドリンクまで)  
※なくなり次第終了

ご来場の方に

鳥取湖陵高校特製みそを使った  
「豚汁」ふるまい

先着 100食  
※なくなり次第終了



●主催/鳥取県・介護のイメージ変革プロジェクト実行委員会

※掲載の画像・イラストは一部イメージです。

お問合せ

一般社団法人 鳥取県介護福祉士会 〒689-0201 鳥取市伏野1729-5(鳥取県立福祉人材研修センター内)  
TEL.0857-59-6336 FAX.0857-59-6341

鳥取県

# とっとり介護フェア

2023

TOTTORI CARE WORKER FAIR 2023

# 11.4

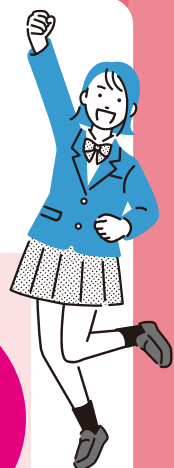
時間

13:30~16:00

## とっとり介護フェア2023 会場案内

### 会場を回って介護の“イマ”を体感しよう!

介護の現場で働く現役の「介護男子・介護女子」によるリアルトークや、介護食のアイデアを競う介護食コンテスト、高校生による出展ブースなど、ととりの介護の今を楽しみ体感できる1日!



高校生・  
短大生による  
出展ブース

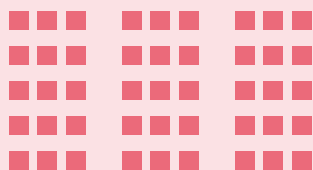


eスポーツ  
体験ブース  
(米子南高校)

パン販売  
(鳥取湖陵高校)

紙折  
ワークショップ  
(鳥取短期大学)

### ステージ



・電動車いす体験  
・介護用品の  
実験ブース  
(ウイードメディカル)

介護食・  
介護ICT機器等  
出展

「ほっ」と  
カフェ  
コーナー

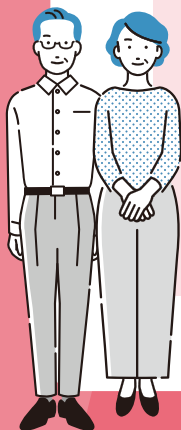


鳥取湖陵高校  
特製みそを使った  
「豚汁」  
ふるまい

※なくなり次第終了



キッチンカーも  
やってくる!  
会場の駐車場に出店!



## ジャンボタクシーのご案内

JR鳥取大学前駅から会場までのジャンボタクシーでの送迎をご希望の方は、下記までお電話でお申しください。

申込先

☎0857-39-2624 (とっとり介護フェアジャンボタクシー受付)

事前申込

申込〆切/11月2日(木)

お問合せ

一般社団法人 鳥取県介護福祉協会 〒689-0201 鳥取市伏野1729-5(鳥取県立福祉人材研修センター内)

TEL.0857-59-6336 <https://tottori-kf.jp/> 鳥取県介護福祉協会