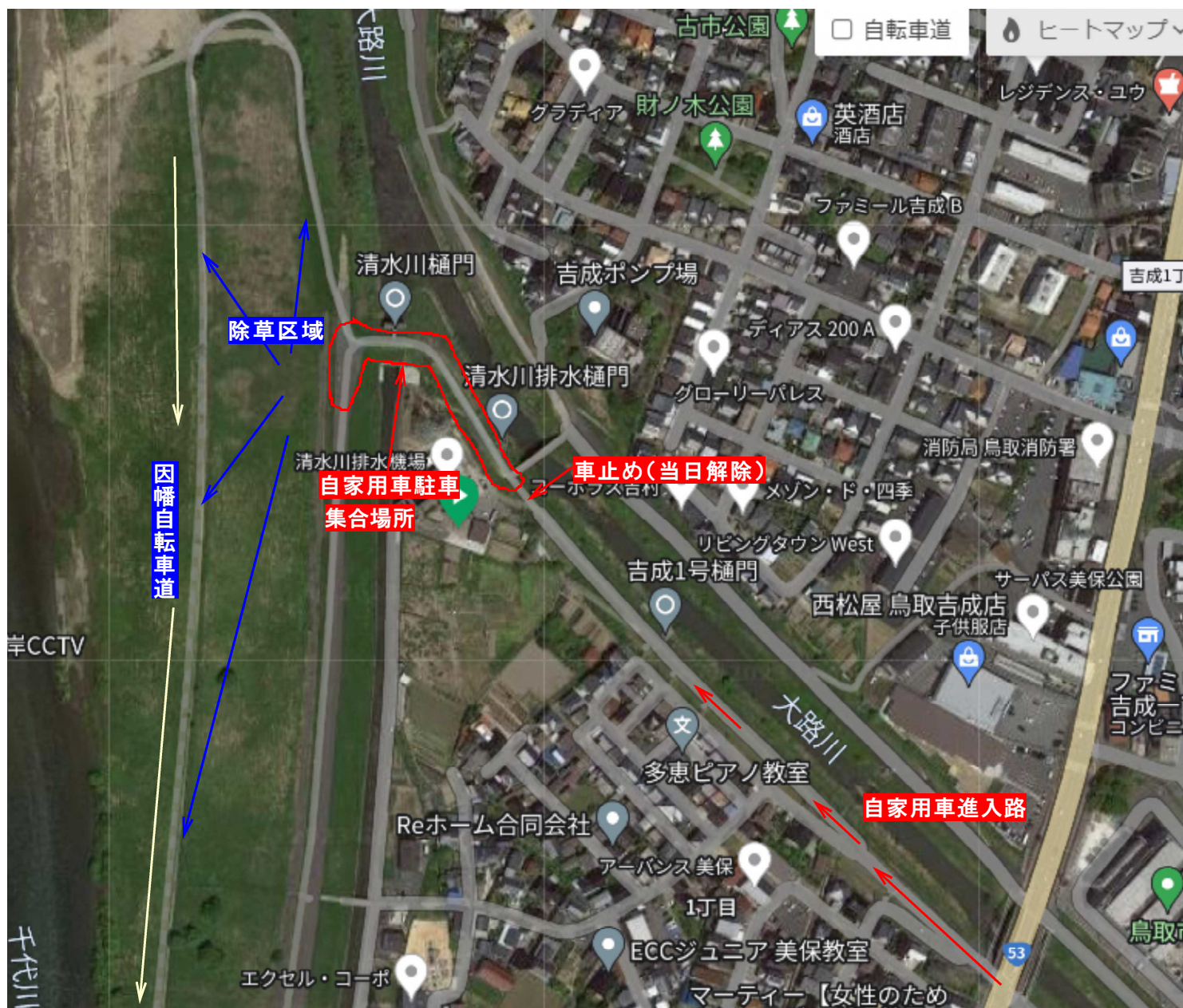


【別紙】 因幡自転車道除草ボランティア区域・駐車スペース



- 除草区域は参加して頂いた人数で清水川樋門から2時間程度で出来る範囲とします。
- 除草した草の集積場所は、10～20M程度の間隔で自転車道沿いに集めます。

【参考】

因幡自転車道 清水川樋門―源太橋区間 全長2.6km 衛星画像

