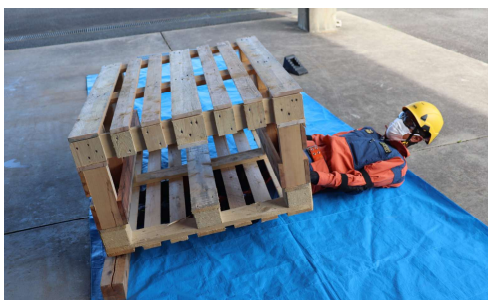


# 支え愛救出研修(R6.8.24)

## <研修内容>

1. 安全管理（二次災害防止）について
2. 重量物による圧迫体験
3. ジャッキ、バル等を用いた重量物のジャッキアップ



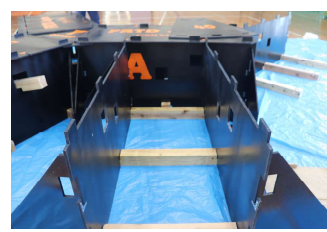
## 4. スケッドストレッチャーを使用した搬送方法及び救命処置



## 5. PBSを使用した狭隘空間における救出訓練

PBS・・・倒壊建物訓練施設パネルビルドシステム

倒壊建物からの救助訓練を目的に制作された狭隘空間を体験することができる訓練用キット。組み立て式になっており、訓練対象者に合わせて自由にコースを設定することができる。



【訓練実施例】空間に家財等を入れて負荷をつくったり、人形を使った救助体験等も実施できる。

