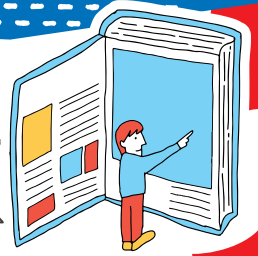




スマートフォンで楽しく「図書館体験」!



鳥取県

電子図書館普及キャラバン

in イオンモール日吉津

参加無料
申込不要

県内の貴重な郷土資料がインターネット上で見られる「とっとりデジタルコレクション」(=とりデジ)と、令和6年1月に新しく始まった「鳥取県立図書館電子書籍サービス」を、楽しく体験してみよう!

トリピーが会場に
遊びに来るよ!



ご来場の方に、
「クリアファイル」をプレゼント!

日時
2024 **12/7** **土** 10:00-16:00
(令和6年)

会場 **イオンモール日吉津**
西館2階 ウェストブリッジ
(となりのB00、ホビーゾーン、ヴィレッジヴァンガード前)

さらに!こんなプレゼントも!

体験プログラムに挑戦し、簡単なアンケートに答えると、「県立図書館オリジナルグッズカプセルトイ」をプレゼント!なにが出るかな?

体験プログラム①

県立図書館の電子書籍サービスを使ってみよう!

電子書籍の「文字拡大」や「音声読み上げ」などの便利な機能を体験!

- はじめての方や端末操作が不安な方も大丈夫! スタッフが丁寧にサポートします。
- お住まいの地域にあわせた電子書籍の利用方法をご案内します。

当日限定 体験プログラム②

「日吉津村図書館」のカードがその場で作れる!

鳥取県内にお住まいの方、日吉津村に通勤・通学されている方はどなたでもカードを作れます。

- 住所確認ができる書類 (運転免許証・学生証・マイナンバーカードなど)をお持ちください。

体験プログラム③

「とりデジ」クイズにチャレンジしてみよう!

会場で5つのクイズに挑戦!全問正解できるかな? 問題にあるQRコードを読み取ると、正解に近づくかも…?



お問い合わせ先
鳥取県立図書館

〒680-0017 鳥取市尚徳町101 TEL: 0857-26-8155 FAX: 0857-22-2996
Mail: toshokan@pref.tottori.lg.jp HP: <https://www.library.pref.tottori.jp/>

HP

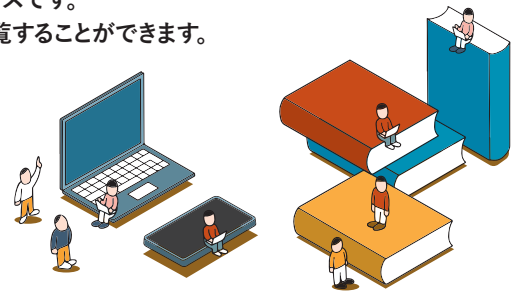


「電子図書館」とは？

スマートフォンやタブレット・パソコンで、図書館の電子書籍や資料を利用できるサービスです。
インターネット経由でいつでもどこでも、電子書籍やデジタル化された資料を検索・閲覧することができます。

「電子図書館」はここがすごい！

- 図書館が閉まっている時間や休館日にかかわらず、24時間「いつでも」使える！
- お持ちのパソコン・スマートフォン・タブレット端末などからアクセスできる！
- 図書館に行かなくても「どこからでも」使える！



鳥取県立図書館電子書籍サービス



- 紀伊國屋書店の電子書籍サービス「KinoDen」を通じて、調査研究のための学術書や専門書、仕事やぐらしに役立つ資料、鳥取県に関する資料、英語多読資料等を提供しています。
- 電子書籍のページを閉じれば自動的に終了となり、返却の手間がありません。
- **ここがすごい！**
 - すべての資料で文字の大きさを拡大でき、自分の読みやすい大きさの文字で読めます。
 - 音声読み上げ機能（一部資料）を使うと「耳で聞く」読書が楽しめます。（令和6年10月現在：770冊）
 - 全文（テキスト）検索機能、印刷・ダウンロード機能がある資料もあります。



電子書籍サービス
トップページ

電子書籍を読んでみよう！



県立図書館のカードを
持っている

さっそくMyライブラリにログイン！



Myライブラリ

市町村立図書館・大学図書館・高等学校・
特別支援学校のカードを持っている

「Web利用者登録」をしよう！



Web利用者登録申込

県内図書館のカードを
持っていない

まずは県立図書館または
お近くの図書館の利用者
カードを作ろう！



とっとりデジタルコレクション（=とりデジ）

- 「とりデジ」とは、鳥取県立図書館・公文書館・博物館・県埋蔵文化財センターが所蔵する資料のデジタル画像を、インターネット上で検索・閲覧できるシステムです。
- こんな資料があります！
 - 図書館 郷土人物情報・新聞記事見出し・昔話 など
 - 公文書館 写真・絵葉書・歴史公文書 など
 - 博物館 絵図・定点写真・標本・美術作品 など
 - 埋蔵文化財センター 遺物情報(土器・石器など)



とりデジ

「米子城」で 検索すると…？

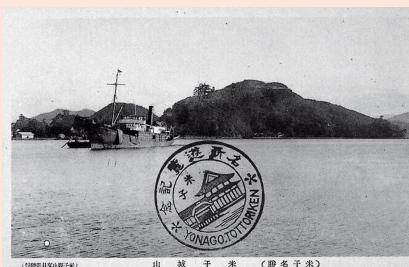


絵図



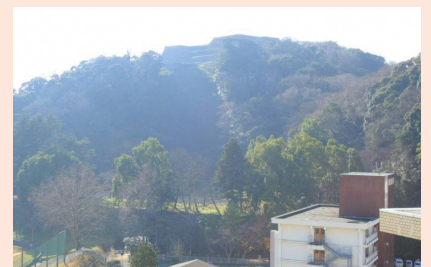
伯耆国米子城絵図
(天明2年、鳥取県立博物館蔵)

絵葉書



「(米子名勝)米子城山」
(鳥取県立博物館蔵)

地上定点写真



鳥取大学医学部附属病院屋上より南、米子城跡を望む
(平成30年、鳥取県立博物館蔵)