

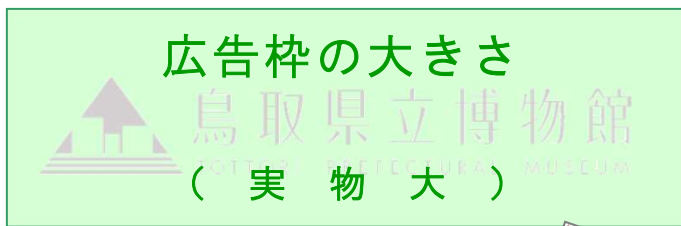
令和4年度 鳥取県立博物館 協賛企業募集！

メリット

- ①博物館の展覧会に協賛することによる、企業のイメージアップ
- ②県内の学校、主な文化施設、観光施設などへ配布するチラシ等による企業PR

①協賛金に応じた広告メニュー

	企画展 チラシ	企画展 チラシ	展覧会のご案内 2021年度版	博物館ニュース 鳥取県立博物館 ニュース	企画展 「三蔵法師が伝えたもの 奈良・薬師寺の名品と鳥取・但 馬のほとけさま」		企画展 「ティラノサウルス展 ～T.rex 驚異の肉食恐竜～」		企画展 「すべて見せます！ 鳥取県立博物館の50年」		企画展 「安岡信義と鳥取近代洋面の バイオリン」	
					チラシ	ポスター	チラシ	ポスター	チラシ	ポスター	チラシ	ポスター
	年4回 合計30万5千枚 配布されます		年1回 3万部 配布されます (1年間保存用) [R4.3発行]	年2回 計2万部 配布されます (半年間保存用) [R4.9.R5.3発行]	チラシ・ポスターともに、各企画展開催前に配布されます。							
					チラシ5万5千枚 ポスター1,500枚	チラシ12万枚 ポスター1,500枚	チラシ6万枚 ポスター1,500枚	チラシ7万枚 ポスター1,700枚				
	広告掲載		広告掲載		協賛表示	協賛表示	協賛表示	協賛表示				
Aコース (2者)	20万円	○	○	○	○	○	○	○				
Bコース (1者)	15万円		○	○	○	○	○	○				
Cコース (3者)	10万円				○	○	○	○				
Dコース (3者)	2万円				○							
Eコース (3者)	4万円					○						
Fコース (3者)	2万円						○					
Gコース (3者)	3万円										○	



<博物館ニュースレター>



②広告枠等の規格 <企画展チラシ(見本)>

広告掲載、協賛表示の刊行物等		広告枠の位置及び規格等	
企画展チラシ	A4両面カラー	[広告掲載]裏面下部に広告掲載 (縦3cm×横6cm ※この大きさの範囲内で調整します。) 余白を使わせていただくことを御了承願います。	カラー
展覧会のご案内	6面(縦210mm×横100mm/面)ジャバラパンフレット	[協賛表示]下部に企業名(ロゴ含む)の表示 最終裏面に広告掲載(縦3cm×横9cm)	
鳥取県立博物館ニュース	A4・8 ページ全面カラーパンフレット	表紙以外のページに広告掲載(縦2.5cm×横6.5cm)	
企画展ポスター	B2カラー	下部に企業名(ロゴ含む)の表示	

※広告枠の配列・文字の配列・字のポイント等は、博物館にお任せ願います。

③募集期間 令和3年12月27日(月)まで

問い合わせ先



鳥取県立博物館
TOTTORI PREFECTURAL MUSEUM

〒680-0011 鳥取市東町二丁目124番地 総務課まで
TEL 0857-26-8042 FAX 0857-26-8041
E-mail hakubutsukan@pref.tottori.lg.jp

④刊行物の主な配架先

- ・県内の小中学校、高等学校、特別支援学校
- ・県立の教育機関、県内の市町村及び市町村教育委員会
- ・県内の県及び市町村立の図書館、公民館等
- ・鳥取県内外博物館、美術館及び資料館等
- ・県内の主要観光案内所及び旅行会社・宿泊施設等の主要施設
- ・県外東京本部・関西本部・名古屋代表部
- ・刊行物により、配付枚数や配付箇所が異なります。

⑤募集の内容等

- (1) 募集する者
計21者
- (2) 契約期間
契約締結日から令和5年3月31日まで
- (3) 募集の条件
 - ・協賛者は、博物館と鳥取県会計規則に基づく契約書を締結する必要があります。
 - ・広告原稿については、次の期限までに作成提出することとし、博物館の承認を受ける必要があります。
(提出原稿は完全原稿とします。)
 - 提出期限…令和4年1月20日(木)
- (4) 広告の基準
別添の「鳥取県広告事業実施要綱」及び「鳥取県立博物館広告事業取扱要領」に従ってください。

⑥応募の方法

- (1) 応募の方法
令和3年12月27日(月)17時までに、別添の広告協賛申込書に、必要事項を御記入の上提出してください。(郵送可、必着)
- (2) 提出場所
鳥取県立博物館(〒680-0011 鳥取市東町2丁目124番地)

⑦事業協賛していただける方の決定

- (1) 決定方法
応募者が、博物館が定める基準に合致していることを確認した上選考します。
応募者が、それぞれの募集者数を越える場合は、抽選により決定します。
- (2) 結果の発表
応募者に対し、文書により通知します。
また、決定した協賛者の名称及び所在について、博物館ホームページ等において公表します。

⑧協賛金の納付

博物館と協賛者は、申込みのあった協賛金の額を広告料として契約を締結します。

協賛者は、令和4年4月以降に博物館が発行する納入通知書により広告料を納付してください。

⑨その他

- (1) 応募者は、この募集要項のほか、「鳥取県広告事業実施要綱」、「鳥取県立博物館広告事業取扱要領」を確認の上、応募してください。
- (2) 応募者は、協賛者の決定において、この募集要項等の内容について、不明又は錯誤を理由に異議を申し立てることはできません。
- (3) 協賛者には、展覧会の招待券を進呈します。

展覧会一覧

※現在の予定であり、変更する可能性があります。

三蔵法師が伝えたもの

奈良・薬師寺の名品と鳥取・但馬のほとけさま(仮称)

現在の仏教に大きな影響を与えた三蔵法師(玄奘三蔵(けんじょうさんざう・602年~664年)と三蔵法師を開祖とする法相宗(ほっそうしゅう)の大本山(だいほんざん)薬師寺(奈良市西ノ京)。その歴史と文化を、同寺所蔵の名品をもとに紹介し、三蔵法師が伝えた仏教や仏典の影響を受けた、県内と但馬地方に残る奈良~平安時代の観音菩薩などの仏像や仏画の名品などを展示します。

4月9日(土)~5月15日(日)
一般 700円 団体・前売500円

※薬師寺展実行委員会(仮称)が主催する展覧会です。

ティラノサウルス展

~T.rex 驚異の肉食恐竜~

史上最大級の肉食恐竜「ティラノサウルス・レックス(Tyrannosaurus rex)」。どのような姿かたち、身体能力だったのか? どういう進化の道すじを辿ったのか? 実物大の全身骨格模型やリアルなロボット、大迫力のインタラクティブ映像とともに最新の研究成果を紹介します。

6月18日(土)~8月28日(日)
一般 1,000円 団体・前売800円

※ティラノ展実行委員会が主催する展覧会です。

すべてみせます!

鳥取県立博物館の50年(仮称)

昭和47(1972)年10月に県内唯一の総合博物館として開館した鳥取県立博物館は、令和4年に50周年を迎えます。この展覧会では、鳥取県立博物館が半世紀にわたり収集・保管してきた資料を可能な限りすべて展示し、博物館の根幹にある資料収集と調査研究の50年を紹介します。

10月29日(土)~12月11日(日)
一般 500円 団体・前売300円

※50年展実行委員会(仮称)が主催する展覧会です。

安岡信義と鳥取近代洋画のパイオニア(仮称)

鳥取市出身の洋画家・安岡信義(1888年~1933年)に焦点をあて、その画業を初めて網羅的に紹介する回顧展です。確かな素描力と外光派に由来する豊かな空間表現が結実した作品をお楽しみいただくとともに、東京美術学校図画師範科の第一期生であった安岡の活動を通じて、地方における近代洋画壇の形成期を見つめなおす機会とします。

令和5年2月11日(土)~3月21日(火・祝)
一般 700円 団体・前売500円

※安岡展実行委員会(仮称)が主催する展覧会です。