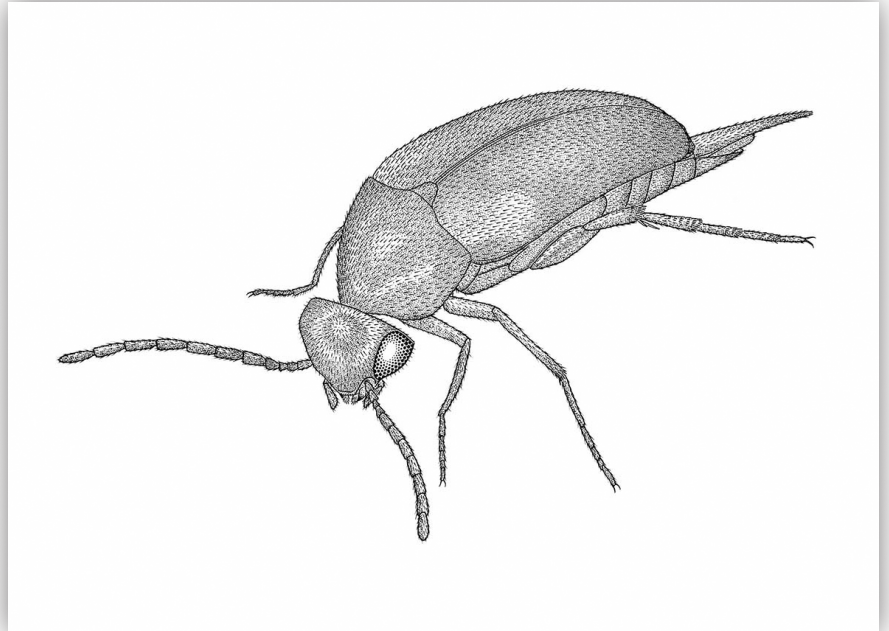


描いてみよう！

# サイエンス生物画

生物の観察テクニックの一つに、その生物をスケッチして特徴を分かりやすく伝える「生物画」という手法があります。古くから生物研究で行われてきた生物画ですが、緻密に描かれた作品は非常に美しく、芸術作品と呼べるようなものまであります。この講座では、サイエンスの世界での生物画の描き方をくわしく解説します。



11/3 金・祝  
10:00 ~ 14:00

- ◆ 場 所：鳥取県立博物館 2階会議室（鳥取県鳥取市東町）
- ◆ 定 員：10名（先着順；保護者を除く） ◆ 参加費：無料
- ◆ 対 象：一般（小学生は保護者同伴）
- ◆ 申 込：10/19（木）午前 8:30 ~（電話のみ；定員になり次第締切ります）  
☎ 0857-26-8044（鳥取県立博物館 学芸課）
- ◆ 持ち物：描きたい生物の標本や写真があれば、当日お持ちください（ただし、生きた生物の持ち込みはできません。詳しくは申し込み時にご説明します）。

