

# Modern Art Revisited:

from the collection of Fukuoka Art Museum



## モダンアート再訪

—ダリ、ウォーホルから草間彌生まで  
福岡市美術館コレクション展

2018.2.3 SAT — 3.18 SUN | 休館日 2.26 MON |

開館時間：午前9時～午後5時（入館は閉館の30分前まで）

観覧料：一般800円（前売り・20名以上の団体料金＝600円）

※次の方は無料です。○大学生以下 ○学校教育活動での引率者 ○障がいのある方、難病患者の方、要介護者及びその介護者 ○70歳以上の方

会場：鳥取県立博物館2階 第1・第2特別展示室

主催：鳥取県立博物館、販売新聞社、美術館連携協議会

協賛：ライオン、大日本印刷、読売ジャパフ日本通運、日本通運、株式会社モリックスジャパン、株式会社吉備総合建設、三和商事株式会社

特別協力：鳥取市美術館

シヨアン・ミロ《ゴシック聖堂でオルガン演奏を聞いている籠り子》1945 福岡市美術館蔵 ©Successio Miro-Amago, Paris & JASPAR, Tokyo, 2017 G1164



鳥取県立博物館  
TOTTORI PREFECTURAL MUSEUM

# モダンアート再訪

一ダリ、ウォーホルから草間彌生まで

福岡市美術館コレクション展

2018.2.3 SAT - 3.18 SUN



アンディ・ウォーホル《エルヴィス》1963  
© 2017 The Andy Warhol Foundation for the Visual Arts, Inc. / ARS, New York & JASPAR, Tokyo, 2017 G1164

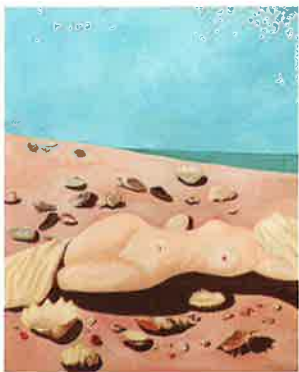


田中敦子《作品1》1959-60  
© Kanayama Akira and Tanaka Atsuko Association



YAYOI KUSAMA  
草間彌生《草間》1985

20世紀美術は様々な美術運動の消長の歴史ととらえることができます。印象派に始まり、エコール・ド・パリ、シュルレアリスムから一連の抽象画にいたる流れは主にヨーロッパで生まれ、広い意味でモダンアートと呼ばれています。そして第二次大戦後、モダンアートの舞台はヨーロッパからアメリカに移り、巨大な抽象絵画やポップアートといった新たな成果を生み出しました。日本でもこれらの動向に呼応する作品が制作される一方、明らかにそこから逸脱する作品も生み出されました。明治以降、日本において欧米の美術がいかにか受容され、いかなる変容を遂げたかという問題は日本の近代美術史を論じるにあたって興味深い主題です。1979年に開館した福岡市美術館は近現代美術と古美術を二つの柱とする16,000点に及ぶコレクションによって知られています。2019年のリニューアルオープンに向けて、美術館が大規模な改修工事に入ったことを得難い機会として、この展覧会では福岡市美術館が所蔵する近現代美術のコレクションによって、モダンアートの歴史をあらためてたどりたいと考えます。ダリやウォーホルから草間彌生まで、ヨーロッパとアメリカ、そして日本のモダンアートを代表する優品70点あまりの魅力をお楽しみ下さい。



三岸好太郎《海と射光》1934

代美術と古美術を二つの柱とする16,000点に及ぶコレクションによって知られています。2019年のリニューアルオープンに向けて、美術館が大規模な改修工事に入ったことを得難い機会として、この展覧会では福岡市美術館が所蔵する近現代美術のコレクションによって、モダンアートの歴史をあらためてたどりたいと考えます。ダリやウォーホルから草間彌生まで、ヨーロッパとアメリカ、そして日本のモダンアートを代表する優品70点あまりの魅力をお楽しみ下さい。



フランク・ステラ《分度器シリーズ》1968  
© Frank Stella / ARS, New York / JASPAR, Tokyo, 2017 G1164

ルチオ・フォンタナ《空間概念 期待》1962  
Spatial Concept, Expectations, 1962  
© Lucio Fontana by SIAE 2017  
(作品はすべて福岡市美術館蔵)



EVENT

## 特別講演会 I 「福岡から再訪するモダンアート」

日時 2月3日(土) 14:00-15:30 会場 2階講堂 定員 250名 料金 無料  
講師 山口洋三(福岡市美術館学芸係長)

## トークセッション「自作を語る」

日時 2月10日(土) 14:00-15:30 会場 2階講堂 定員 250名 料金 無料  
講師 柳幸典(アーティスト) 聞き手 尾崎信一郎(鳥取県立博物館副館長)

## 担当学芸員によるギャラリートーク

日時 2月17日(土)・3月17日(土) 13:00-14:00 会場 第1・第2特別展示室  
料金 要観覧料

## アートセミナー「モダンアートとその外部」

日時 2月24日(土) 14:00-15:30 会場 2階講堂 定員 250名 料金 無料  
講師 尾崎信一郎(鳥取県立博物館副館長)

## アートセミナー「社会とアートと近代(モダン)について」

日時 3月3日(土) 14:00-15:30 会場 2階会議室 定員 30名 料金 無料  
講師 赤井あずみ(鳥取県立博物館主任学芸員)

## 特別講演会 II 「描かれた身体:自分のからだ、他者のからだ」

日時 3月10日(土) 14:00-15:30 会場 2階講堂 定員 250名 料金 無料  
講師 田中正之(武蔵野美術大学教授)

## 【いっしょにみてみて、もくようび】

展示室に小さなお子様と一緒に過ごしたいだけ、気兼ねなく作品鑑賞をしていただくための時間として、会期中の毎週木曜日の午前中を「子どもと一緒に鑑賞優先時間」としています。ベビーカーを押して、ぜひお越しください。

## ACCESS

◎JR鳥取駅からバスで

①100円バス「くる梨」(緑コース)で「①仁風閣・県立博物館前」下車すぐ

②ループ麒麟獅子Aコース(土・日・祝のみ)で「③鳥取城跡」下車すぐ

③砂丘、湖山、箕霧方面行「西町」下車約400m

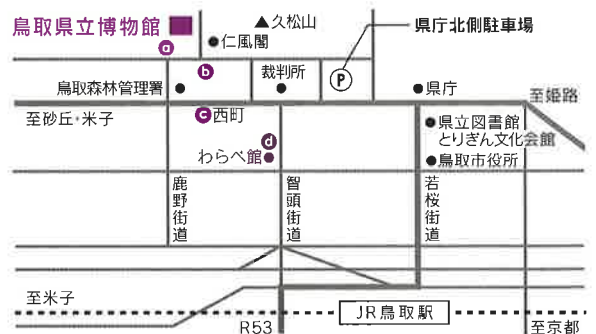
④市内回り岩倉・中河原方面行「わらべ館前」下車、約600m

◎JR鳥取駅からタクシーで…約10分

◎鳥取空港から…鳥取駅連絡バスで「西町」下車、約400m

◎お車で…鳥取自動車道・鳥取ICより約15分

※当館駐車場21台駐車可能(なるべく公共交通機関をご利用ください)



**引越しは日通**  
0120-154022

お客様の満足の**その先**へ…  
**MORRIX**  
株式会社モリックスジャパン  
TEL 0857-23-3641  
本社 鳥取市商栄町203-6  
倉吉店 倉吉市下田中町870 中瀬ビル3F  
http://www.morrix.co.jp/

beyond 2020  
とっとり県民カレッジ連携講座

**鳥取県立博物館**  
TOTTORI PREFECTURAL MUSEUM  
〒680-0011 鳥取県鳥取市東町2丁目124 TEL.0857-26-8042 FAX.0857-26-8041  
http://www.pref.tottori.lg.jp/museum/ E-mail:hakubutsukan@pref.tottori.lg.jp