

資料提供	
令和3年12月16日	
担当課 (担当者)	博物館 美術振興課 (外村 文)
電話	0857-26-8045

令和3年度 鳥取県立博物館 学校&地域でアート 作品をよく見て話す鑑賞！ in 鳥取短期大学

「コレクション宅配便」は、鳥取県が所蔵する美術コレクションをより多くの方に、身近な場所で観賞してもらうために開催しているアウトリーチ事業です。本年度第7回目となる今回は、鳥取短期大学の学生を対象に、当館所蔵の美術作品13点を持ち込み、対話型の鑑賞授業を行います。

については、本事業についてぜひ取材いただきますようお願いします。

1 実施日時・場所

令和3年12月21日(火) 10:45~13:00

鳥取短期大学 シグナスホール内アリーナ (倉吉市福庭 854)

2 当日の詳細なタイムスケジュール

10:45~12:15 (2限目授業「芸術」として、学生45名)

12:15~13:00 (学内教職員・学生等)

3 展示作品

ジョルジュ・ルオー 《黒いピエロ》 アクアチント 30.2×20.1cm

ジョルジュ・ルオー 《ピエロ》 アクアチント 30.4×20.5cm

浜口陽三 (はまぐち・ようぞう) 《26のさくらんぼ》 リトグラフ 60.8×46.6cm

浜口陽三 (はまぐち・ようぞう) 《くるみ》 リトグラフ 60.6×46.2cm

橋本興家 (はしもと・おきいえ) 《縞衣の女》 木版画 75.0×52.0cm

橋本興家 (はしもと・おきいえ) 《朝 富士》 木版画 39.5×39.5cm

橋本興家 (はしもと・おきいえ) 《昼 富士》 木版画 40.0×39.5cm

橋本興家 (はしもと・おきいえ) 《夕 富士》 木版画 40.0×39.5cm

橋本興家 (はしもと・おきいえ) 《夜 富士》 木版画 39.5×39.5cm

野崎信次郎 (のざき・しんじろう) 《白い対話 (M)》 木版画 80.0×58.0cm

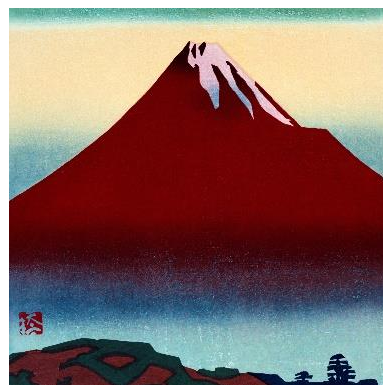
野崎信次郎 (のざき・しんじろう) 《白い対話 (W)》 木版画 79.8×51.9cm

瀬戸浩 (せと・ひろし) 《メビウスー回転》 陶器 42.0×15.0cm

勘助 (かんすけ) 《因久山 獅子伏香炉》 陶磁 高 32.8cm



ジョルジュ・ルオー 《黒いピエロ》
1935年 アクアチント



橋本興家 《朝 富士》1972年 木版画



瀬戸浩 《メビウスー回転》
1973年 陶器