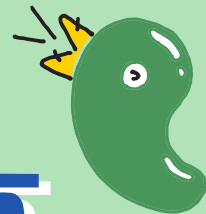


予約制

週替わり!



MAIBUN

# まいぶん古代体験の夏

毎年、夏恒例の大人気イベント、鳥取県埋蔵文化財センター「古代まつり」!!  
 今年は、新型コロナウイルス感染拡大防止のため、期間と形を変えて開催します。  
 なんと、毎週、週替わりで、色々な古代体験を実施!  
 ゆっくり、じっくり古代体験を楽しもう!!

## 体験スケジュール

木	金	土	日
7月23日	24日	25日	26日
弥生 <small>かんざし</small> の簪を作ろう	古代の木トンボ <small>き</small> を作ろう	弥生 <small>かんざし</small> の簪を作ろう	古代の木トンボ <small>き</small> を作ろう
★忍者になって手裏剣 <small>しゅりけん</small> 投げ			
30日	31日	8月1日	2日
木簡 <small>もっかん</small> ストラップを作ろう	拓本 <small>たくほん</small> にチャレンジ	木簡 <small>もっかん</small> ストラップを作ろう	拓本 <small>たくほん</small> にチャレンジ
★クイズラリー 埋蔵文化財センターの謎を解け!			
6日	7日	8日	9日
ガラス勾玉 <small>まがたま</small> を作ろう	出張むきばんだ 本格管玉づくり	ガラス勾玉 <small>まがたま</small> を作ろう	出張むきばんだ 本格管玉づくり
★忍者になって手裏剣 <small>しゅりけん</small> 投げ		★出張やまびこ館 古代の音色を聞いてみよう・缶バッチを作ろう	
13日	14日	15日	16日
たてあなたてもの もけい 竪穴建物模型を作ろう	ひおうぎ 桧扇を作ろう	たてあなたてもの もけい 竪穴建物模型を作ろう	ひおうぎ 桧扇を作ろう
★クイズラリー 埋蔵文化財センターの謎を解け!			
20日	21日	22日	23日
いしぼうちょう 石庖丁を作ろう	いぶつ 遺物レプリカを作ろう	いしぼうちょう 石庖丁を作ろう	いぶつ 遺物レプリカを作ろう
★忍者になって手裏剣 <small>しゅりけん</small> 投げ		★出張やまびこ館 古代の音色を聞いてみよう・缶バッチを作ろう	

無印は定員制で申込みが必要です。

定員：15名（先着順）

対象：小学生（低学年は保護者の同伴をお願いします）

時間：各日2回実施

①午前10時～、②午後2時～（約1時間）

申込み：希望日の2日前までに、埋蔵文化財センター  
ホームページの申込みフォームで申込みください。

新型コロナウイルス感染拡大防止のため、  
以下の通りご協力をお願いします。

- (1) 軽度でも発熱やせきがある場合は来館をご遠慮ください。
- (2) マスクの着用をお願いします。
- (3) 入口に設置している消毒剤で手指の消毒をしてください。

★印は申込み不要です。

実施時間：午前11時～正午、午後1時～2時、  
午後3時～4時の間にお越しください。

※申込みは不要ですが、人数によっては参加制限させていただきますことがあります。

## 鳥取県埋蔵文化財センター

〒680-0151 鳥取市国府町宮下 1260

TEL 0857-27-6711 FAX 0857-27-6712

E-mail maibuncenter@pref.tottori.lg.jp

ホームページ <https://www.pref.tottori.lg.jp/maibun/>

facebook <https://www.facebook.com/tottorimaibun>



この夏、鳥取県埋蔵文化財センターで

# 色々な古代体験を楽しもう！

参加  
無料!!

## かんざし 弥生の簪を作ろう

鹿の角を削って、弥生人のおしゃれアイテム「かんざし」を作ります。



## 古代の木トンボを作ろう

木を削り、竹とんぼとは一味ちがう「木トンボ」を作って飛ばそう！



## もっかん 木簡ストラップを作ろう

板に筆で文字を書いてストラップを作ります。馬形も作れるかも？



## たくほん 拓本にチャレンジ

本物の古銭や土器の文様を墨で写し取り、しおりにします。

## まがたま ガラス勾玉を作ろう

弥生時代と同じ方法で、型を使ってガラスを融かし、ガラスの勾玉を作ります。

## 出張むきばんだ くたたま 本格管玉づくり

緑色の石を削り、弥生時代の管玉づくりにチャレンジ。



## たてあな たてもの もけい 竪穴建物模型を作ろう

柱や梁を組み立てて、古代の家「竪穴建物」の模型を作ります。

## ひ おうぎ 桧扇を作ろう

薄いヒノキの板をつないで、古代の扇を作ります。



## いし ぼう ちよう 石庖丁を作ろう

石を磨いて孔をあけ、弥生時代の収穫道具「石庖丁」を作ります。



## い ぶつ 遺物レプリカを作ろう

樹脂を使って、型取り・彩色を行い、出土品のレプリカを作ります。



出張やまびこ館

## 古代の音色を聞いてみよう

本物と同じ成分で復元した銅鐸どうたくのレプリカを実際に鳴らしてみよう。

出張やまびこ館

## 缶バッジを作ろう

やまびこ館のキャラクターオリジナルの缶バッジを作ります。

### 鳥取県埋蔵文化財センター MAP



#### 鳥取駅からバスでお越しの場合

鳥取バスターミナル③番乗り場から 日ノ丸バス  
中河原線「奥谷口」バス停下車、400m 岩倉線「岩倉」バス停下車、650m

## 忍者になって手裏剣投げ！

手裏剣を投げて敵をたおせ！

## クイズラリー 埋蔵文化財センターの謎を解け！

展示品を見て、クイズに答えて、賞品をゲット！

まだまだあるよ！埋蔵文化財センターのイベント!!

8月2日(日)「発見! 地域の弥生遺跡」

8月8日(土)、8月22日(土)

「自由研究のための考古学科学実験」

※詳細は埋蔵文化財センターのホームページで。