

近年の発掘調査成果を紹介!!



テーマ企画 鳥取県の中世遺跡



豪族の屋敷跡を囲む堀

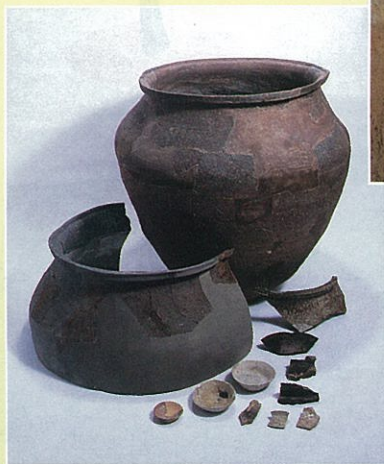
くらだにしなかだ 倉谷西中田遺跡 (大山町)

大規模な堀で囲まれた中世の豪族の屋敷跡が見つかっています。



堀の断面

屋敷跡からは掘立柱建物跡、井戸跡、お墓、中国の焼き物などが見つかっています。



井戸跡から出土した越前焼など

もんぜんかみやしき 門前上屋敷遺跡 (大山町)



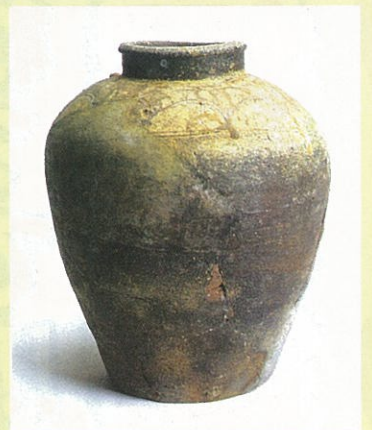
中世の田畠跡や建物跡が見つかった遺跡です。中国の焼き物(磁器)や墨書土器(文字の書かれた土器)なども出土しており、寺院に関する遺跡と推測されます。

輸入された中国製磁器

さかちょう 坂長ヨココ遺跡 (伯耆町)

縄文時代、古墳時代、中世の遺構が確認されています。

中世の遺構には、お墓がありました。



遺跡から出土した室町時代の備前焼

遺跡紹介 国史跡 青谷上寺地遺跡

平成21年度の発掘調査の成果を写真パネルで紹介するとともに、過去の調査で出土した精巧な木製品を展示します。

会場地図



主催

鳥取県
埋蔵文化財センター

〒680-0151
鳥取市国府町宮下1260

☎ (0857) 27-6711

FAX (0857) 27-6712

E-mail maibuncenter@pref.tottori.jp

ホームページ <http://www.pref.tottori.lg.jp/maibun/>