

資 料 提 供	
平成 2 2 年 7 月 8 日	
担当課 ( 担当者 )	県立博物館 学芸員 和田年史
電話	0857-73-1445

〔 山陰海岸学習館 〕

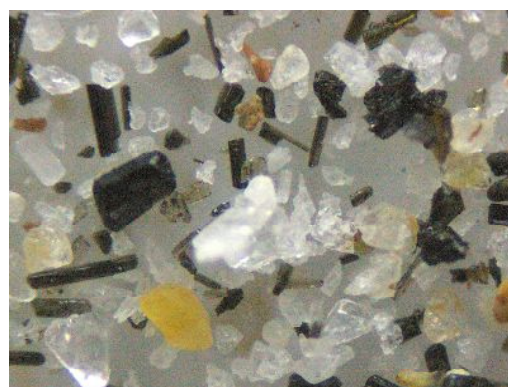
自然講座「山陰海岸ジオパーク講座～砂丘に飛来した火山灰を探る～」の取材のお願い

山陰海岸ジオパークの世界ジオパークネットワーク加盟登録に向けて、多くの県民の方々に山陰海岸ジオパークの地形・地質について関心を高めていただくため、鳥取県立博物館附属『山陰海岸学習館』では、砂丘に飛来した火山灰に注目し、実験・観察を通してその特徴や鳥取砂丘の形成史について学習する自然講座を下記の通り開催します。

自然講座当日に取材いただきまして、火山灰の観察の様子を広く皆さまにご紹介いただきますようお願いいたします。



鳥取砂丘の火山灰層が確認できる露頭



顕微鏡で見た大山の火山灰(大山倉吉軽石)

記

1 内 容

- ( 1 ) 鳥取砂丘に飛来した火山灰について説明を聞き、火山灰層の剥ぎ取り標本で確認する。
- ( 2 ) 火山灰に水を加え、火山灰の粘土分を取り除き、火山灰中の鉱物を観察する。
- ( 3 ) 地層の重なりから、鳥取砂丘がいつ頃から出来はじめたのか考える。

2 日 時

平成 2 2 年 7 月 1 1 日 ( 日 ) 午後 1 時 ~ 3 時

3 場 所

鳥取県立博物館附属「山陰海岸学習館」体験学習室

4 講 師

安藤和也 ( 鳥取県立博物館 )

5 参加予定人数

3 0 名

6 問い合わせ先

鳥取県立博物館附属『山陰海岸学習館』( 担当 : 和田年史 )

〒 681-0001 鳥取県岩美郡岩美町牧谷 1794-4 / 電話・FAX : 0857-73-1145