

資料提供	
平成22年7月18日	
担当課 (担当者)	県立博物館 学芸員 和田年史
電話	0857-73-1445

## 〔山陰海岸学習館〕

### 野外観察会「磯の観察会」の取材のお願い

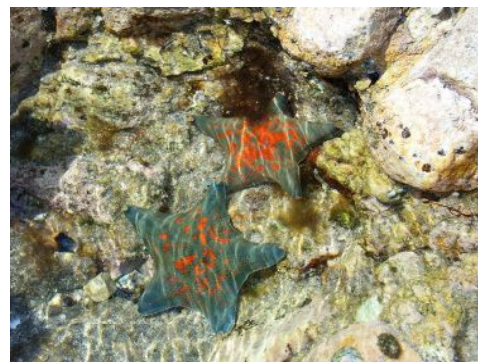
参加者の募集はすでに締め切っており、当日の取材のみのお願いです。

世界ジオパークネットワークへの加盟を目指している「山陰海岸ジオパーク」の貴重な自然とそこに暮らす生きものについて理解を深めていただくため、鳥取県立博物館附属『山陰海岸学習館』では、下記の通り野外観察会「磯の観察会」を開催します。

観察会当日に取材いただきまして、観察会の様子を広く皆さまにご紹介くださいますようお願いいたします。



昨年の「磯の観察会」の様子



磯場のイトマキヒトデ

#### 記

#### 1 内容

- (1) 身近な磯場の環境やそこでくらす生きものの観察方法について学ぶ。
- (2) 野外に出かけて磯場の生きものを採集する。
- (3) 採集した生きものを学習館に持ち帰り、作成したミニ水槽の中で観察したり、図鑑を使って名前を調べたりする。

#### 2 日程

平成22年7月24日(土)・25日(日)・31日(土)・8月1日(日)

#### 3 時間

午前9時～午後3時

#### 4 場所

熊井浜(岩美町牧谷)および山陰海岸学習館 体験学習室

#### 5 参加予定人数

各日30名

#### 6 問い合わせ先

鳥取県立博物館附属『山陰海岸学習館』(担当:和田年史)

〒681-0001 鳥取県岩美郡岩美町牧谷1794-4 / 電話・FAX:0857-73-1445