

経済的に困窮する家庭やひとり親家庭などの「サポートの必要な家庭」と、そこで育つ子どもたちを支援するために図書館がどう活用できるのかを考えるセミナーを開催します。行政の担当者やNPO等の団体職員、図書館関係者が集い議論する場をつくり、今後の連携について考えます。

## 会場及び日程

西部会場

米子市立図書館 多目的研修室

平成  
29年

11/21 火

午後1時30分～  
午後4時30分

中部会場

倉吉交流プラザ 視聴覚ホール

平成  
29年

11/22 水

午前9時30分～  
午後0時30分

東部会場

鳥取市立中央図書館 多目的ホール

平成  
29年

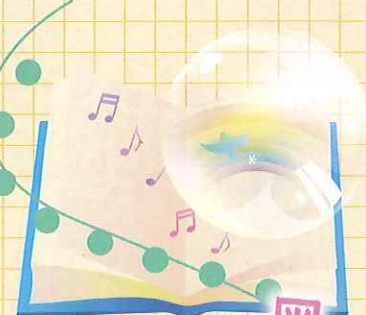
12/7 木

午後1時30分～  
午後4時30分

主催・問い合わせ

鳥取県立図書館 〒680-0017 鳥取市尚徳町101 電話 (0857)26-8155 ファクシミリ(0857)22-2996

共催 鳥取市立図書館・倉吉市教育委員会・米子市立図書館



図書館を活用したサポートの必要な家庭の応援について考えるセミナー

入場無料 要申込



# 図書館を活用した『サポートの必要な家庭』 応援について考えるセミナー



## 対象

- サポートの必要な家庭を支援(を検討)している関係機関・団体・個人
- こども食堂・学習支援に取り組んでいる方
- 行政の担当部局関係者
- 図書館関係者

### 西部会場

米子市立図書館 多目的研修室

平成29年 **11/21** 火 午後1時30分～午後4時30分

米子市立図書館



米子市中町8  
☎ 0859-22-2612

### 中部会場

倉吉交流プラザ 視聴覚ホール

平成29年 **11/22** 水 午前9時30分～午後0時30分



倉吉市 駄経寺町187-1  
☎ 0858-47-1183

### 東部会場

鳥取市立中央図書館 多目的ホール

平成29年 **12/7** 木 午後1時30分～午後4時30分



鳥取市 富安2丁目138-4  
☎ 0857-27-5182

## プログラム

中 部	東部・西部
9:30	13:30 開 会
9:40	13:40 現状説明(県福祉保健課くらし応援対策室)
10:05	14:05 図書館のサービス紹介
10:30	14:30 館内ツアー
11:20	15:20 休 憩
11:30	15:30 小グループに分かれた図書館活用
12:30	16:30 のアイデアを考えるワークショップ

※各会場、駐車場が混雑しますので、なるべく公共交通機関をご利用ください。

## 参加申込書

申込先: 鳥取県立図書館 ファクシミリ(0857)22-2996 / 電話番号(0857)26-8155

所 属	お 名 前	電 話 番 号	参加希望会場
			東部・中部・西部
			東部・中部・西部
			東部・中部・西部

★申し込みは、県立図書館への電話・ファクシミリ、または、県立図書館・各会場館への直接申し込みをお願いします。  
★今回いただきました個人情報、このイベントに関する以外には一切使用しません。