

米子市家庭教育支援チーム とことこ・タムタム

私たち「米子市家庭教育支援チームとことこ・タムタム」は、米子市の子育て世代（特に、乳幼児）を対象とした事業の開催や子育てに関する情報を収集・交換することで、米子市の子どもたちの健やかな育ちを支援することを目的に活動しています。



チーム・活動の体制

- ◇活動開始年月：2008年
- ◇活動拠点：鳥取県米子市：人口 146,852人（令和3年11月30日現在）
- ◇活動範囲：市内全域
- ◇チームのメンバー：12人
（元保育士、元幼稚園教諭、社会教育委員、子育て・家庭教育支援に係る各行政機関職員、民生児童委員、図書館司書、家庭教育支援活動を行う市民）
- ◇連携機関等：保育所、幼稚園、公民館、子育て支援センター、児童文化センター、市役所関係各課 等

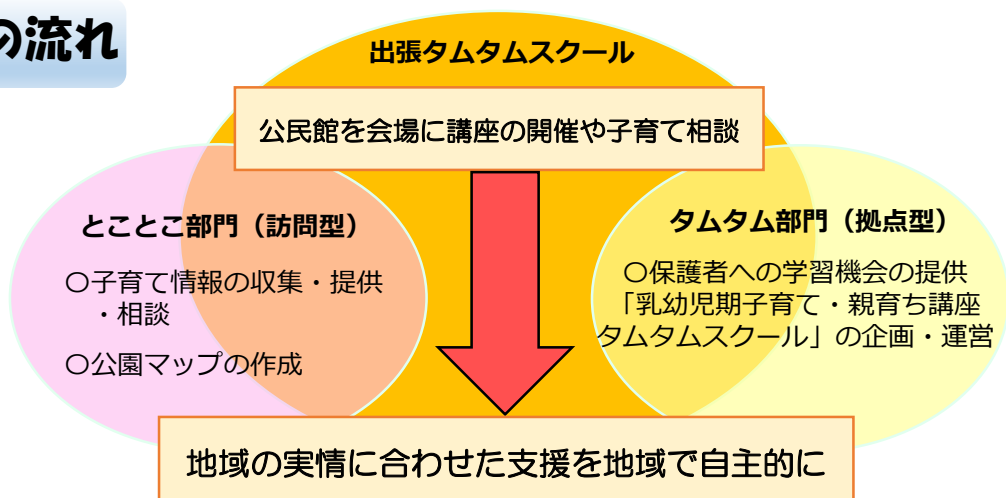
活動の対象

- ◇未就園児とその保護者

活動場所

- ◇社会教育施設、福祉施設、公園など

活動の流れ



子育ての早い段階から人と人とのつながりを構築し、子育ての悩み・不安の軽減を図ることを目的として、例年前期（5～7月）、後期（9月～11月）で各5講座年間10講座程度、乳幼児期の子の親が子育ての知識、技術及び心を学ぶことのできる講座を開催しています。



手をかけ、目をかけ、心をかけ
ことばを添えて

コロナ禍での新しい取り組み！！



ワクワク親子deダンス（動画配信）

☆動画はこちらから→
（米子市のホームページが開きます）



地域で子育て支援に携わる方や保健福祉部局職員、現役保育士や小児科医といった、子育てを中心とした各関係機関等に講師を依頼することで、多方面からの子育て支援が可能となっています。座学がメインの講座では、タムタムスクールの主旨にご賛同いただいた地域の方に託児スタッフとして参加いただき、参加者が講座を受講する間お子さんの託児を1対1で行っています。

とことこチーム

公園マップの作成及び配布 地域の子育て支援拠点での支援活動

平成22年7月に、米子市家庭教育支援チーム「とことこ」カレンダー＆応援ブック（初版）を発行し、その後必要に応じて改訂版の発行を行っています。また、平成27年から2年間かけて米子市内の全公園調査を行い、公園マップを作成及び配布しました。米子市内、西部地区内子育て支援センター、子育てサークル（公民館）、米子市児童文化センター等を訪問し、利用者に対して子育てに関する情報収集や提供、相談や遊びの支援を行っています。



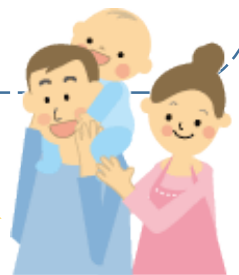
子育てサークル支援活動



公園マップ・リーフレット

参加者の声

- ・ コロナ禍で人と関わる機会が減ったので子どもの良い刺激になりました。自分にとっても子育ての良い息抜きになりました。
- ・ 気持ちに余裕のない子育てをしていたのでハッとしました。



成果と今後の展望

これまで活動を続けてきたことで、子育て世代に「米子市家庭教育支援チームとことこ・タムタム」が認知され、タムタムスクールには毎年300～400名の受講者が申し込まれています。また、とことこチームとしての活動では、各支援機関の情報を収集・提供することで、共通の「子ども観」を見出し米子市の子どもたちの健やかな育ちの支援に寄与しています。今後は、これまでの活動を継続していくとともに、さらに子育て世代に寄り添った支援の展開を目指しています。