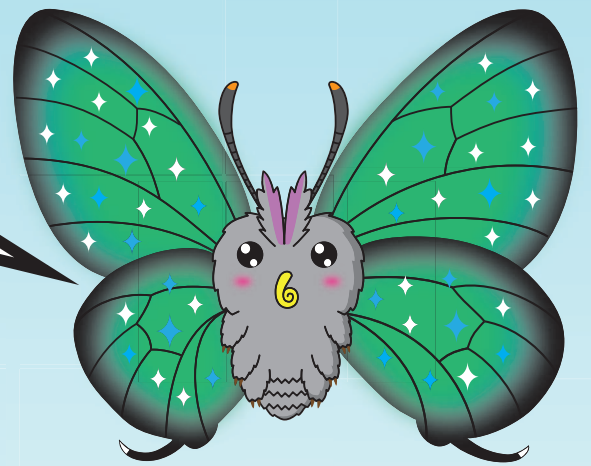


昆虫の標本をつろう！



標本の
つくり方を
学んで昆虫のことを
もっとくわしく
知ろう♪

7/30^土 10:00~12:00



- ◆ 場 所：鳥取県立博物館 2階会議室（鳥取県鳥取市東町）
- ◆ 定 員：10名（先着順；保護者を除く） ◆ 参加費：無料
- ◆ 対 象：小学生・中学生（小学生は保護者同伴）
- ◆ 申 込：7/14 午前 9:00~（電話のみ；定員になり次第締切ります）
☎ 0857-26-8044（鳥取県立博物館 学芸課）
- ◆ 持ち物：当日標本にする昆虫はこちらで用意します。もし標本にしたい昆虫があればご持参ください（直前まで冷凍するなどして腐らないように保存してください。詳しくは申し込み時にご説明します）、筆記用具

新型コロナウイルス感染症対策として、マスクの着用
及び受付時の連絡先兼問診票のご記入をお願いします。



鳥取県立博物館
TOTTORI PREFECTURAL MUSEUM