

# 化石をさがせ！ in 多里

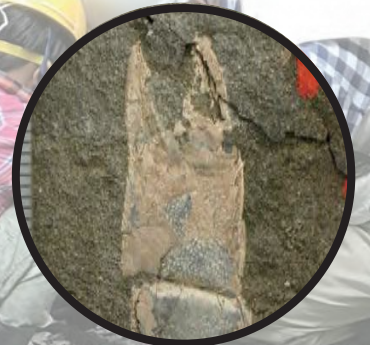
約 1600 万年前の海の生きものの化石と一緒に探しましょう！

↓ これまでに見つかっている代表的な化石 ↓

アカガイの仲間

スナモグリの仲間

超巨大ザメ「メガロドン」  
(歯化石)



フナクイムシの生痕化石

イシイビカリエラ



**日時** 令和6年9月22日(日) 午前10時～午後3時

**集合** 多里地域振興センター 駐車場 (日野郡日南町多里 826)

**内容** 午前：化石採集 (多里周辺) 午後：同定会 (振興センター内)

**対象** 小学生・中学生 (小学生は保護者同伴、高校生以上も可)

**定員** 20名 (先着順)

**申込** 9月5日(木)から、定員になり次第締め切り

電話のみ受付 申込先：鳥取県立博物館 学芸課 自然担当

電話：0857-26-8044

**持ち物** 動きやすい長袖・長ズボン、長靴、軍手、帽子、雨具、新聞紙 (1日分)、ビニール袋、油性マジック、昼食、飲み物 (ハンマー、タガネ、ゴーグル、ヘルメットは貸出します)

**その他** 参加費無料、各自熱中症対策をお願いします。

雨天中止の場合は当日午前7時頃にお電話をいたします。

**協力** 遊四季 多里