

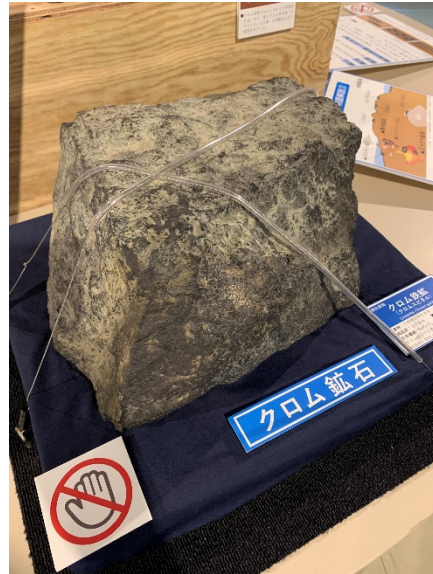
資料提供	
令和 2 年 11 月 25 日	
担当課 (担当者)	県立博物館 学芸課 田邊 佳紀
電 話	0857-26-8044

## 「鳥取県にあった鉱山」を展示しています！

鳥取県立博物館では下記のとおり展示しておりますので、広く広報いただきますようお願いします。



展示全景



クロム鉱石（日野郡日南町旧広瀬鉱山）

## 記

- 1 内 容 県内には、特に戦前・戦後にかけておよそ 70 箇所の「鉱山」がありました。現在すべて閉山となっていますが、中には全国有数の鉱山がいくつかあり日本の鉱業を支えていたことが知られています。ここでは鳥取県内にかつて存在した代表的な鉱山とそこで採掘されていた鉱石を紹介しています。
- 2 日 時 令和 2 年 11 月 14 日（土）から常設
- 3 主 催 鳥取県立博物館
- 4 場 所 鳥取県立博物館（鳥取市東町 2 丁目 124）1 階 自然常設展示室（地学）
- 5 展示内容
  - ・銅鉱石（鉱物）：自然銅（しぜんどう）、黄銅鉱（おうどうこう）、胆礬（たんぱん）など（旧岩美鉱山）
  - ・マンガン鉱石（旧水谷鉱山）
  - ・ウラン鉱石（人形石、旧人形峠鉱山）※写真展示
  - ・クロム鉄鉱（旧広瀬鉱山）
- 6 問合せ先 鳥取県立博物館 学芸課 自然担当 田邊 佳紀（たなべ よしき）  
 電話：0857-26-8044 ファクシミリ：0857-26-8041  
 E-mail：tanabey@pref.tottori.lg.jp