

鳥取県指定無形文化財「陶芸」保持者認定記念展

前田昭博 白磁の世界

— 光と影の造形 —



前田 昭博 《白瓷壺》2009年 磁器 鳥取県立博物館蔵
写真撮影：斎城卓

2012.3.16 (金) - 25 (日)

休館日：3月19日(月)、21日(水)

開館時間：午前9時～午後5時 (入館は午後4時30分まで)

入館料：一般150円、団体 (20名以上) 120円 ※高校生以下・65歳以上・障がいのある方及びその介護者は無料

主催：鳥取県教育委員会 共催：仁風閣、鳥取市教育委員会

問合せ：鳥取県教育委員会事務局文化財課 TEL.0857-26-7525 メール：kyoikubunka@pref.tottori.jp <http://www.pref.tottori.jp/bunka/>

会場：国指定重要文化財

仁風閣

(1階県官出張所、2階謁見所)

〒680-0011 鳥取県鳥取市東町2-121

TEL&FAX.0857-26-3595 <http://www.tbz.or.jp/jinpuukaku/>

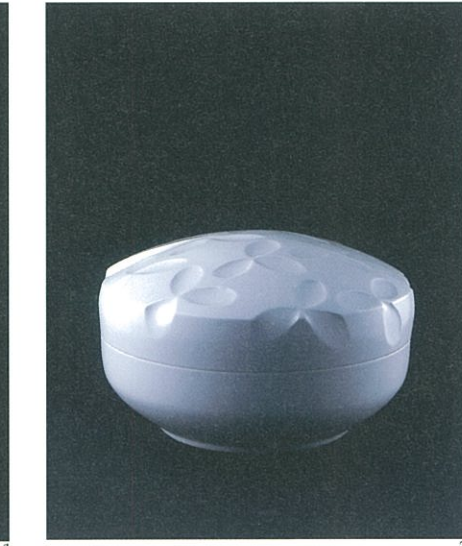
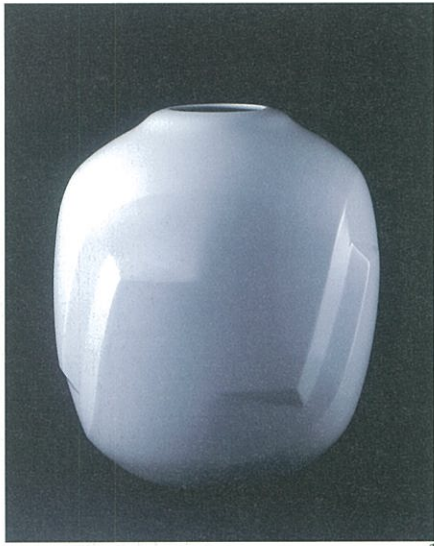
前田昭博 白磁の世界 —光と影の造形—

平成24年2月24日に鳥取県指定無形文化財「陶芸」の保持者に認定された前田昭博^{まへだ あきひろ}氏の白磁の世界を紹介する記念展を開催します。

前田氏は、壺を中心にさまざまな形態の白磁の器を制作してきました。その特徴は、高度な^{ろくろ}轆轤技術による成形と、指先や手のひらで丹念に面取を施すことで生まれる稜線のフォルム、しっとりとした吸い付くような温かみのある釉調などです。前田氏が培ってきた精緻な陶技に由来するそれらは、一つ一つの器において、高い芸術性と驚くべき完成度をもって結実しています。

本展では、前田氏の優れた作品はもちろん、その制作道具や作陶プロセスなども紹介いたします。工芸史上において重要な位置を占める、磁器ならではの造形表現を模索する同氏の創作世界の全体像に触れていただければ幸いです。

白亜の仁風閣と、白磁という「光と影の織り成す造形」との出会いが作りだす、上質な空間美をお楽しみください。



1.《白瓷面取壺》1991年 磁器 第11回日本陶芸展 優秀作品賞受賞
 2.《白瓷刻文蓋物》1993年 磁器 第48回新匠工芸展 富本賞受賞
 3.《白瓷面取鉢》2003年 磁器 第50回日本伝統工芸展 第50回展記念賞受賞
 所蔵先はすべて鳥取県立博物館
 写真撮影：1.と2. 斎城卓、3. 山本慶治

前田昭博氏について

昭和29年、鳥取県八頭郡河原町(現・鳥取市)出身。大阪芸術大学工芸学科陶芸専攻。在学中から白磁の制作に没頭するようになり、卒業後すぐに帰郷。以後、磁器産地ではない土地で指導者もいない中、今日まで磁器の表現を追求し続けている。第48回新匠工芸展で富本賞、第47回日本伝統工芸展で朝日新聞社賞など、多くの公募展で受賞。国内外の美術館が作品を所蔵する現代日本を代表する陶芸家のひとりとして評価されている。また、日本工芸会理事、日本工芸会中国支部常任幹事、第58回日本伝統工芸展鑑査委員を務めるなど、後進の指導・育成にも尽力。平成19年には紫綬褒章を受章した。



制作中の前田氏

近日公開 平成23年度鳥取県新指定文化財速報展

- ◆ 会 期：平成24年4月4日(水)～5月6日(日)(予定)
- ◆ 会 場：鳥取県立博物館1階
歴史・民俗展示室(歴史の窓コーナー)
および美術展示室
- ◆ 展示内容：
鳥取県指定保護文化財 沖一峨「東下り・耕作・草花図」
鳥取県指定保護文化財「相見家文庫」ほか

前田昭博作品 《白瓷面取珈琲碗》 でコーヒーを。



本展の開催に合わせ、仁風閣向いの鳥取県立博物館内にある「カフェダールミュゼ」では、前田昭博作《白瓷面取珈琲碗》でコーヒーをお飲みいただけます。

- ◎実施期日と時間：3月16日(金)～25日(日)
午前10時～11時30分、午後1時30分～4時30分
- ※ただし、3月21日(水)は休業、3月24日(土)は午前10時～11時30分のみ
- ◎メニュー：フレンドコーヒー 380円
- ※ご注文の際に「前田作品で」とお申し付けください。



鳥取県指定無形文化財「陶芸」保持者認定記念展 前田昭博 白磁の世界 —光と影の造形—

会 期：平成24年3月16日(金)～25日(日)
 休 館 日：3月19日(月)、21日(水)
 会 場：仁風閣(1階県官出張所、2階見所)
 開館時間：午前9時～午後5時
 (入館は午後4時30分まで)
 問 合 せ：鳥取県教育委員会事務局文化財課
 TEL.0857-26-7525

国指定重要文化財

仁風閣

〒680-0011 鳥取県鳥取市東町2-121
 TEL&FAX.0857-26-3595 <http://www.tbz.or.jp/jinpuukaku/>

- JR鳥取駅からバスで
- ◎100円バス「くる梨(青コース)」で「仁風閣・県立博物館前」下車すぐ
- ◎砂丘、湖山、賀露方面行「西町」下車約400m