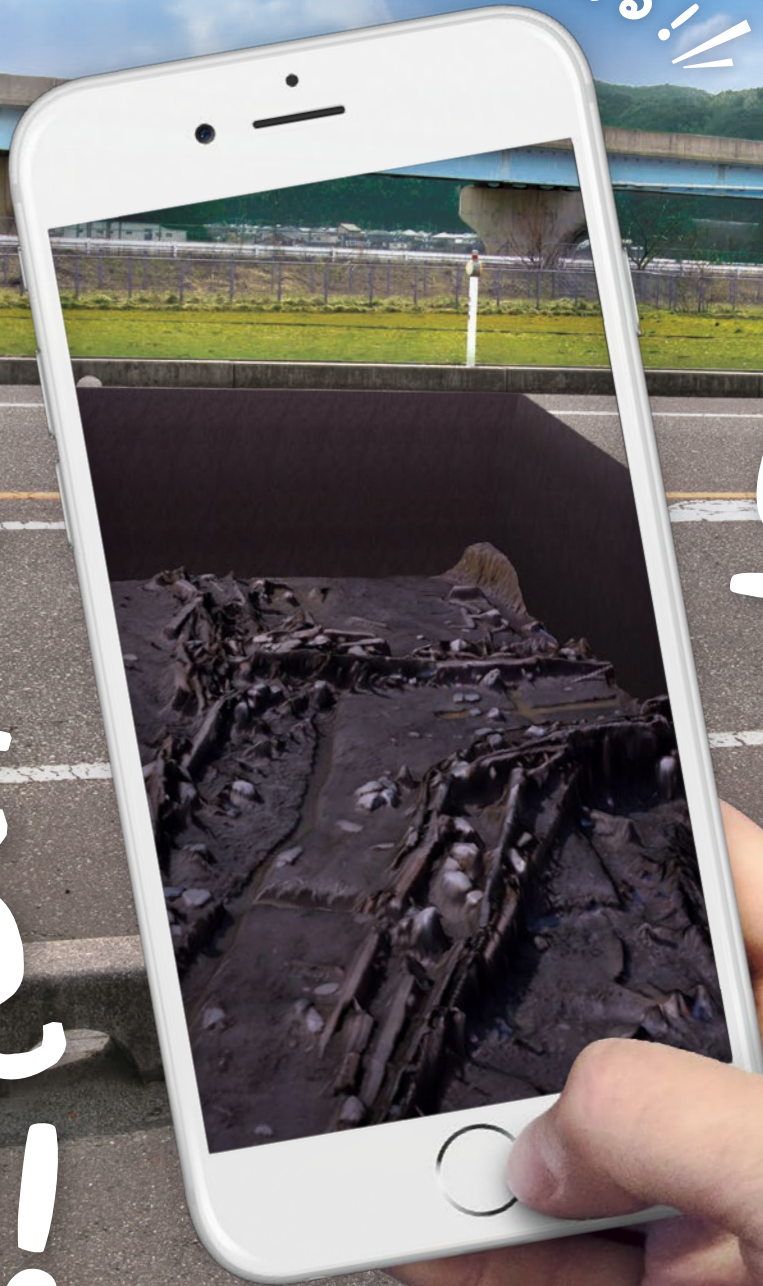


ARで
出現!

発掘現場が
よみがえる!!!

遺跡発見!!

スマホ
カメラ
を
使
っ
て



iPhone
Android



ARアプリ

地下の弥生博物館

あ お や か み じ ち い せ き

青谷上寺地遺跡

アプリ片手に青谷上寺地遺跡を歩きながら
AR・3Dで遺跡を発掘体験!!
約2000年前の暮らしをさぐってみよう!

まずはここから!



iPhone・Androidで
アプリダウンロード

詳しくはこちら ▶▶

青谷上寺地遺跡 AR



<http://aoyakamijichi.jp>

遊び方

注意

- ❗ 歩きスマホはとても危険です。アプリは必ず立ち止まって使ってください。
- ❗ 発掘ポイントは道路沿いにあります。車道には絶対出ないでください。また、他の歩行者の妨げにならないよう、常に周りに注意してください。
- ❗ 本アプリの利用料は無料ですが、ダウンロードやご利用時にかかるパケット通信料はご利用者様の負担となります。

1 iPhone・Androidで
アプリダウンロード

まずはここから！



2 遺跡・出土品 MAPを見ながら
マーカーを探そう！



3 「さがす」をタップして
マーカーにスマホをかざそう



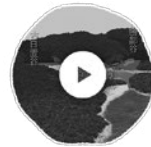
5 見つけた3D出土品は
出土品図鑑にコレクション



4 マーカーが読み込まれると…？



足元に発掘された
遺跡が出現！



動画で知る！
青谷上寺地遺跡



3D出土品を発見！
色々な角度から観察！



青谷上寺地遺跡展示館で
展示品の出土状況
が見られる！

遺跡・出土品 MAP

★ ARで遺跡が出現！ ● 3D出土品が出現！ ■ 動画で解説



JRI山陰本線

青谷

青谷ようこそ館

青谷上寺地遺跡
展示館
①～③

駐車場

ドラッグストア
ウェルネス

あおやサイエンス
(株)本社

チラシ表面の
遺跡はココで
見られる！

まずは展示館からスタート！

青谷上寺地遺跡の発掘場所を歩きながら、
1～17の番号のついたマーカーを探そう！

※このMAPは、アプリ内の「遺跡・出土品MAP」でも見られるよ。

⑥まで展示館から徒歩約10分です。

路上に車を止めないでね。
駐車場は展示館にあります。



青谷上寺地遺跡イメージキャラ
AKJ3 土器戦士ヤンキー

←至 米子・松江

至 鳥取→

9 青谷羽合道路