

環境プラント工業株式会社
(西伯郡南部町東上地内)

採石計画認可申請概要

令和6年12月13日
米子県土整備局

採石場の所在地
申請者氏名

鳥取県西伯郡南部町東上字切塞1250外14筆
環境プラント工業株式会社
代表取締役 河本 剛

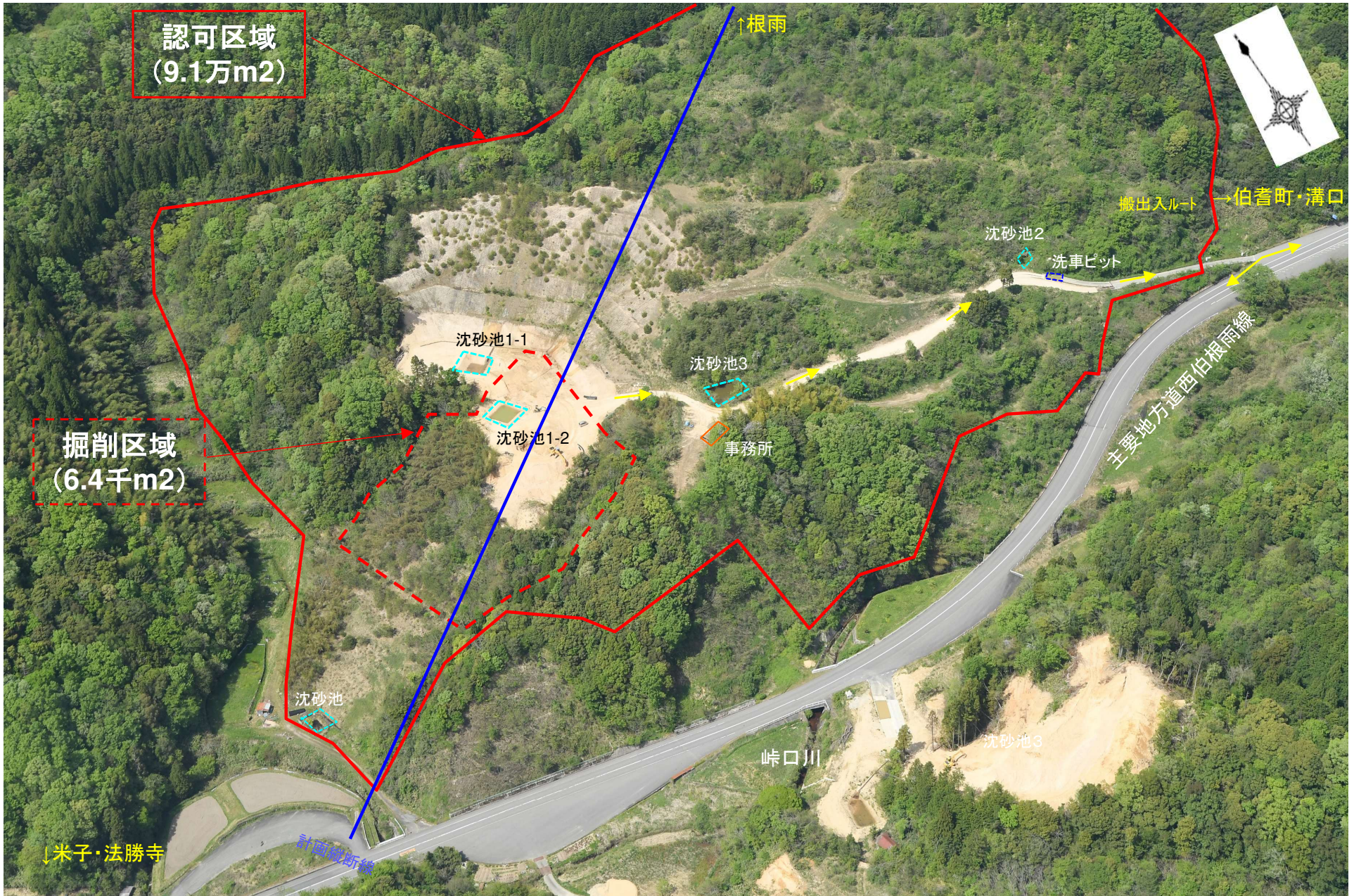
1. 採石場の区域	採石場の面積	91,781 m ²		
	掘削区域の面積	6,401 m ²		
	最終高低差	56.9 m(今回掘削16.3m)		
	境界の明示方法	境界杭を設置し明示する。		
	区域を明示する図面等	別添のとおり。		
2. 採取をする岩石の種類及び数量	種類	風化花崗岩	数量	32,263 m ³ (58,721トン)
3. 採取の期間	認可の日から令和10年6月30日まで			
4. 採石業務従事者数	3人(うち業務管理者の資格を有する者 1人)			
5. 岩石の賦存の状況	賦存の状況	表土が厚さ0.4~0.6mで存し、その下に風化花崗岩が賦存している。		
	確認方法	ボーリングにより確認。		
6. 採取岩石の用途	工事用盛土材			
7. 従前認可期間における採石法と採石条例における処分の状況	なし			

【位置図】

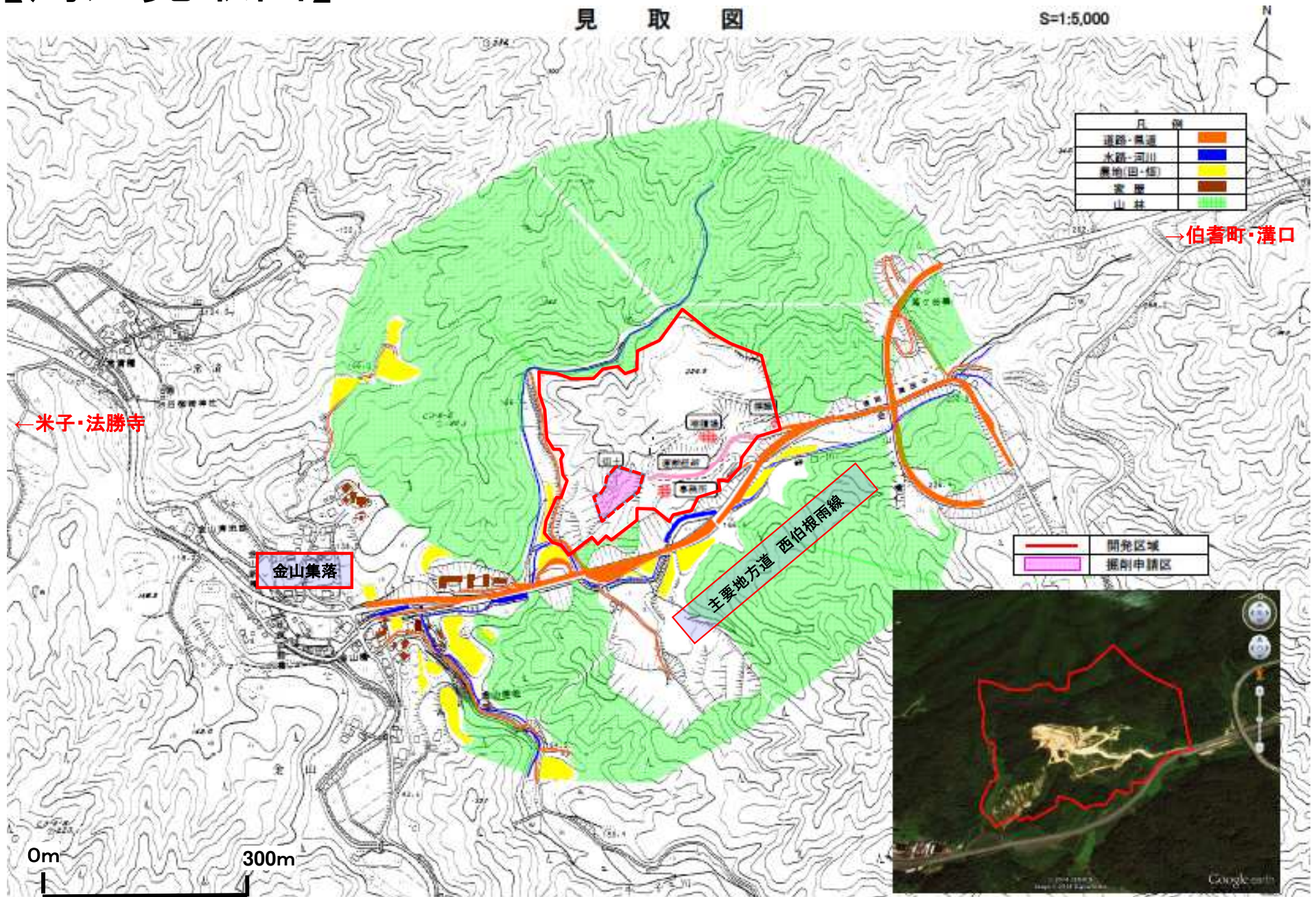


【航空写真】令和5年5月撮影

—:認可区域 - - - -:掘削区域

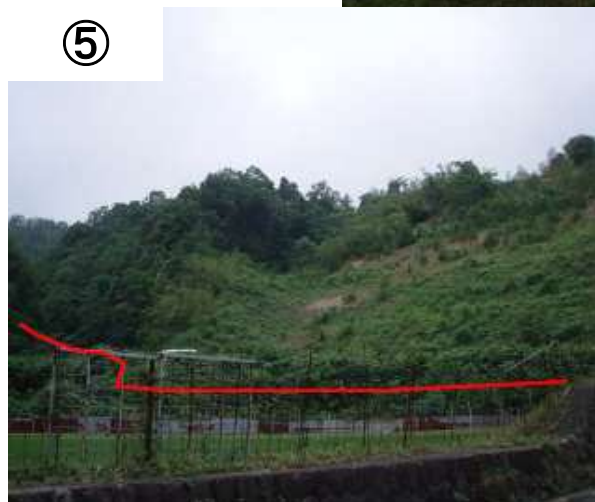


【周辺見取図】



【現況写真】

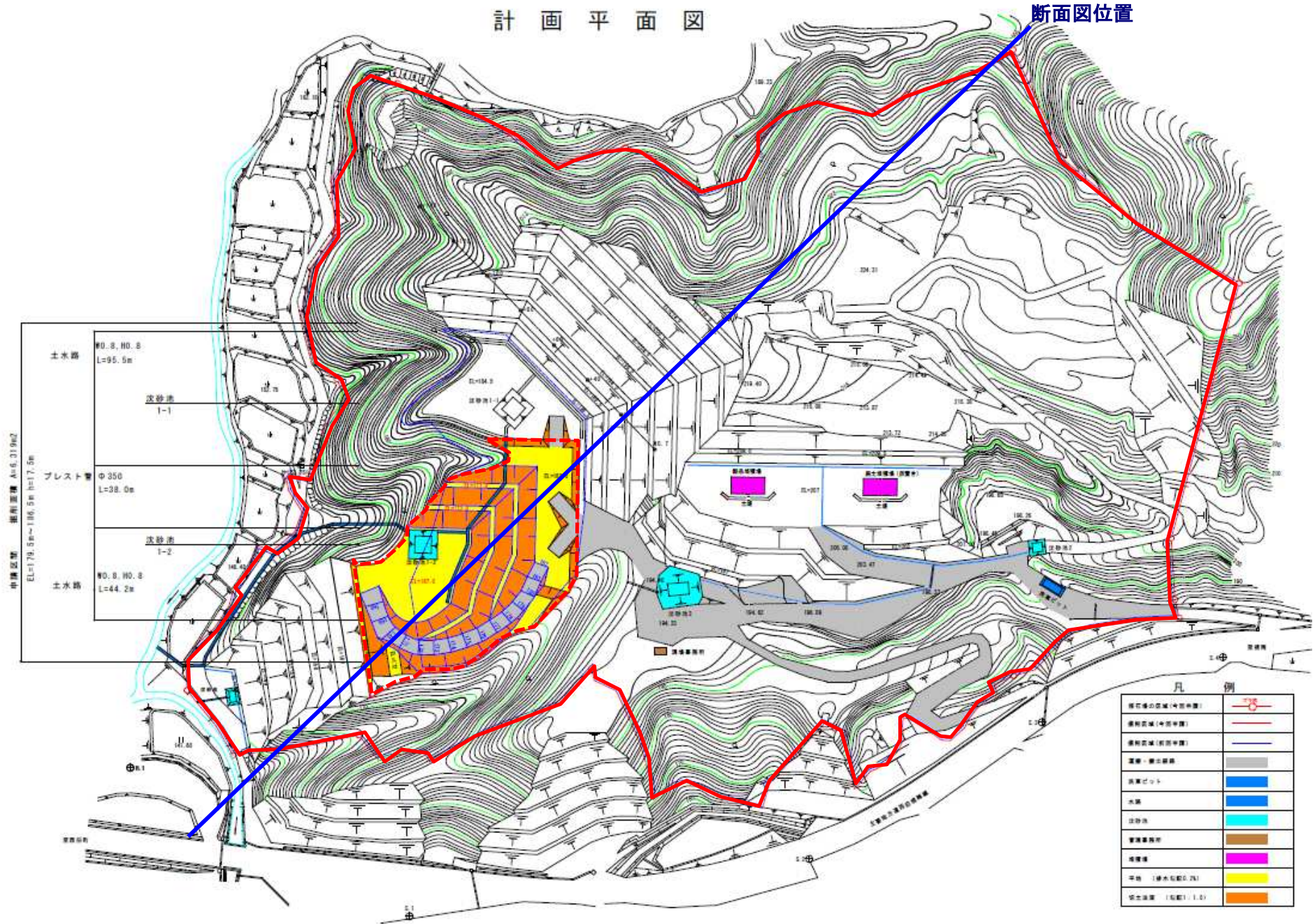
令和6年5月～6月撮影



【計画平面図(5年目)】

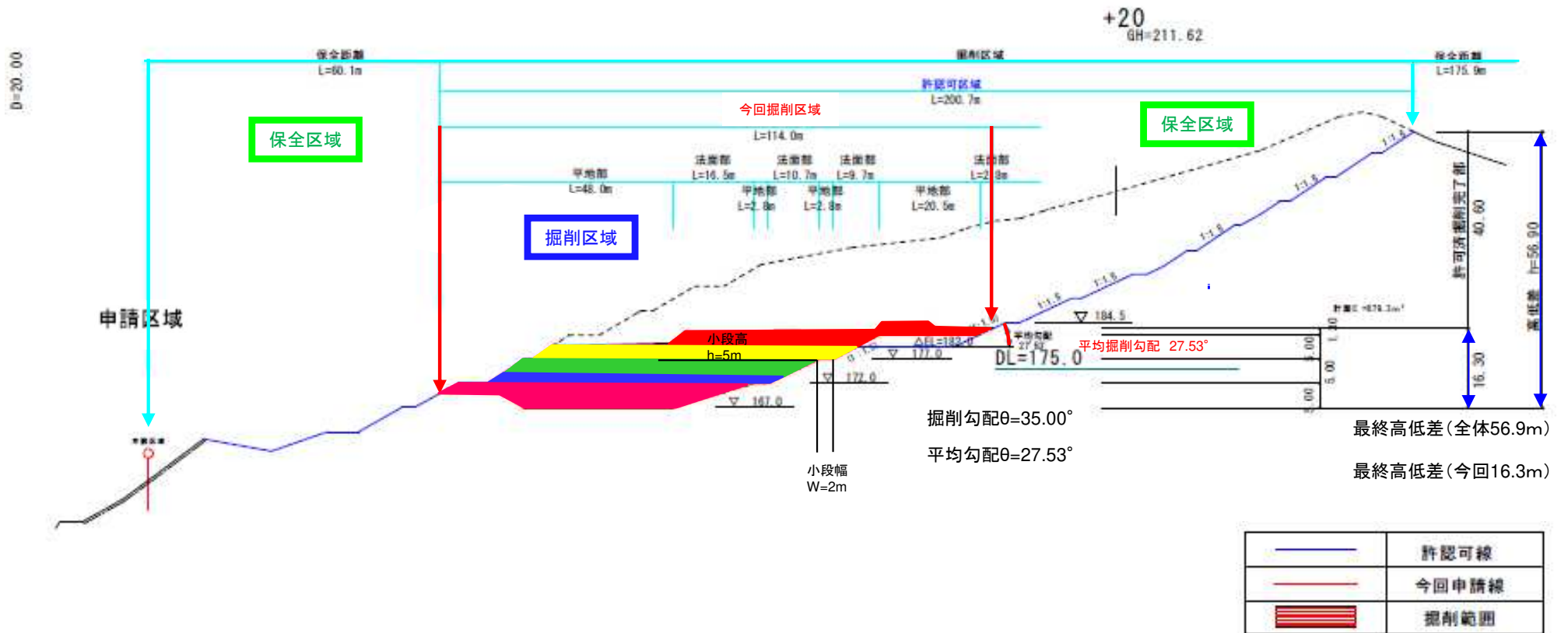
計画平面図

断面図位置



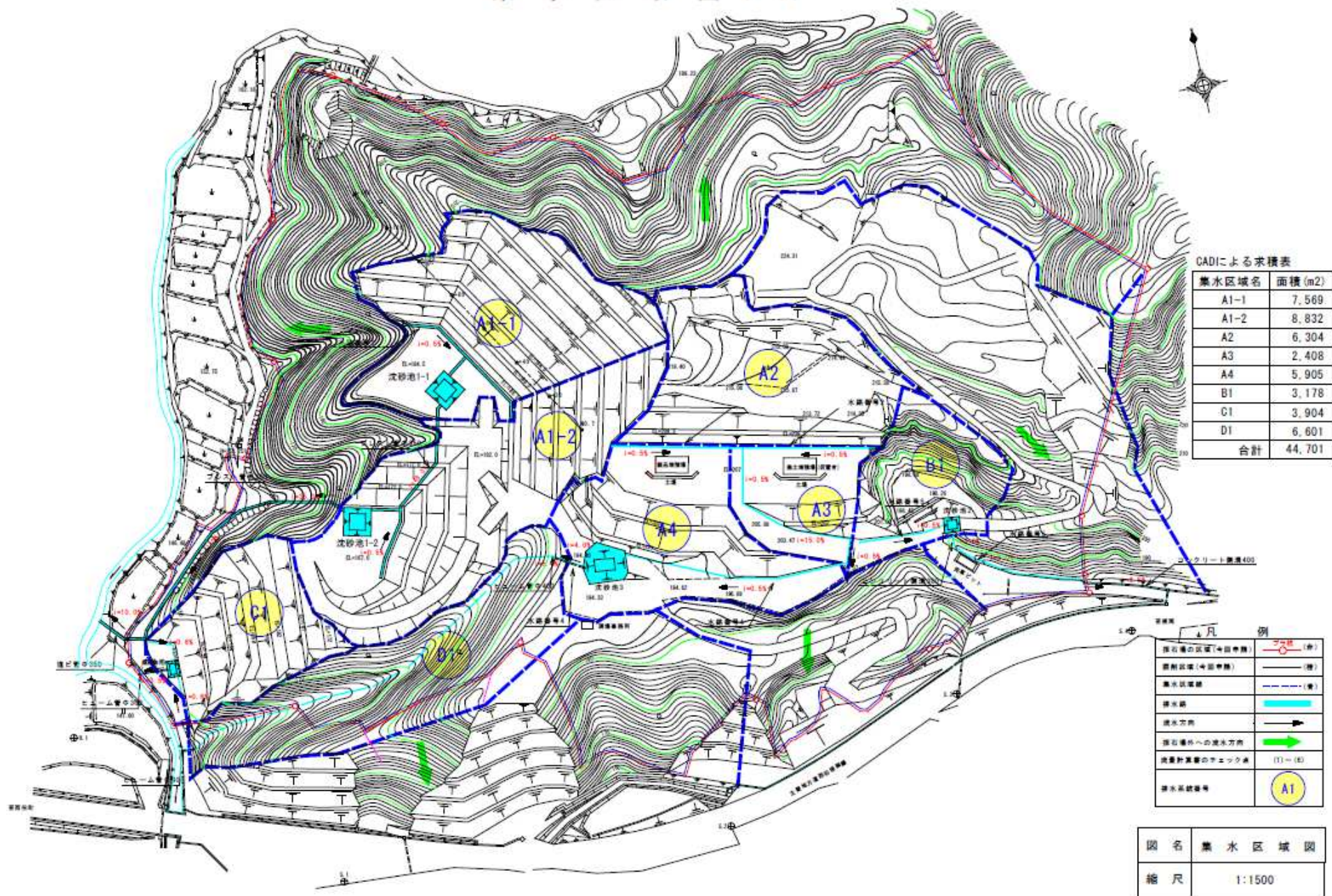
【標準断面図】

標準断面図



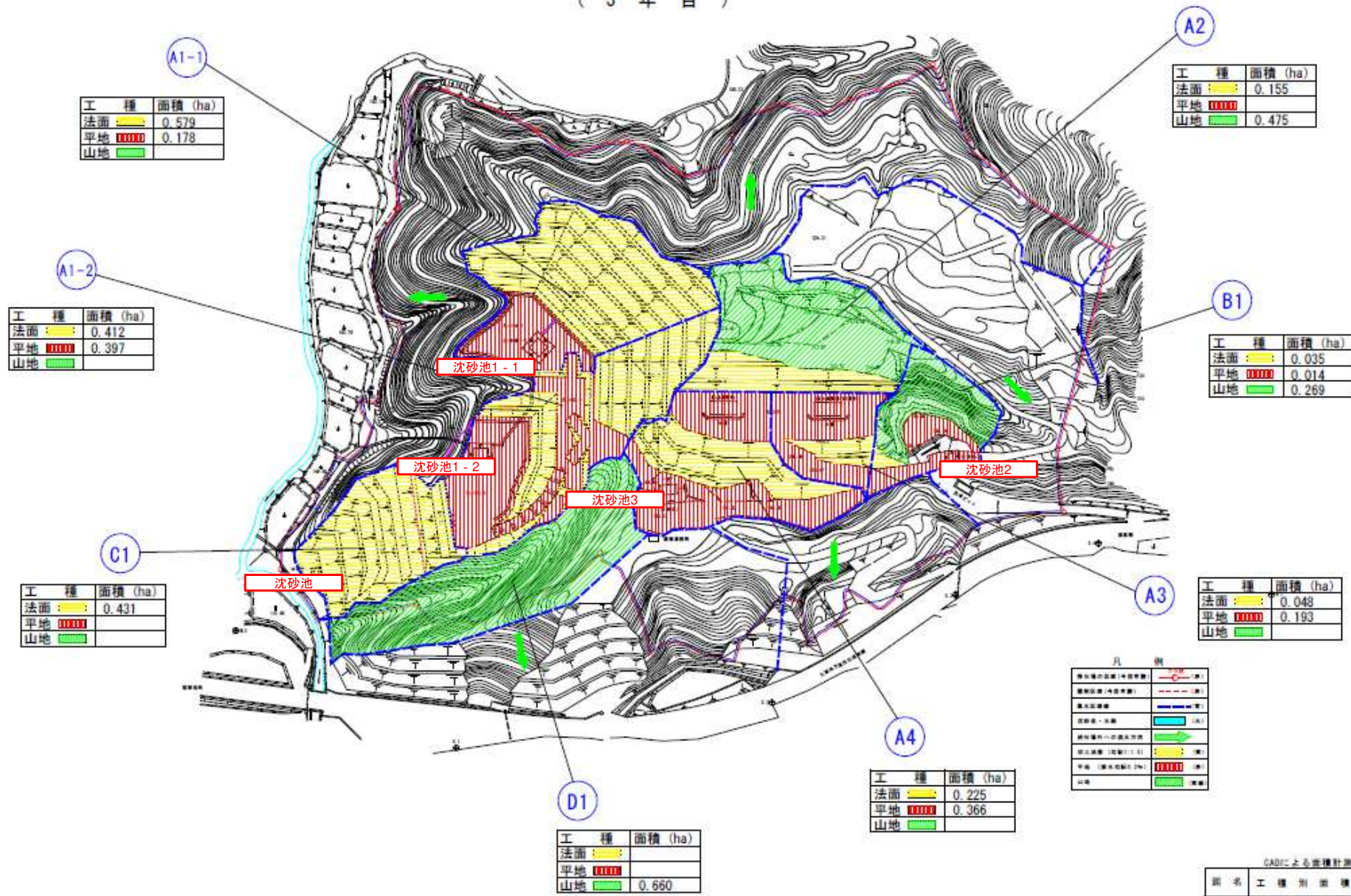
【集水区域図】

集水区域図変更



【排水系統図(3年目完了時)】

工種別面積
(3年目)

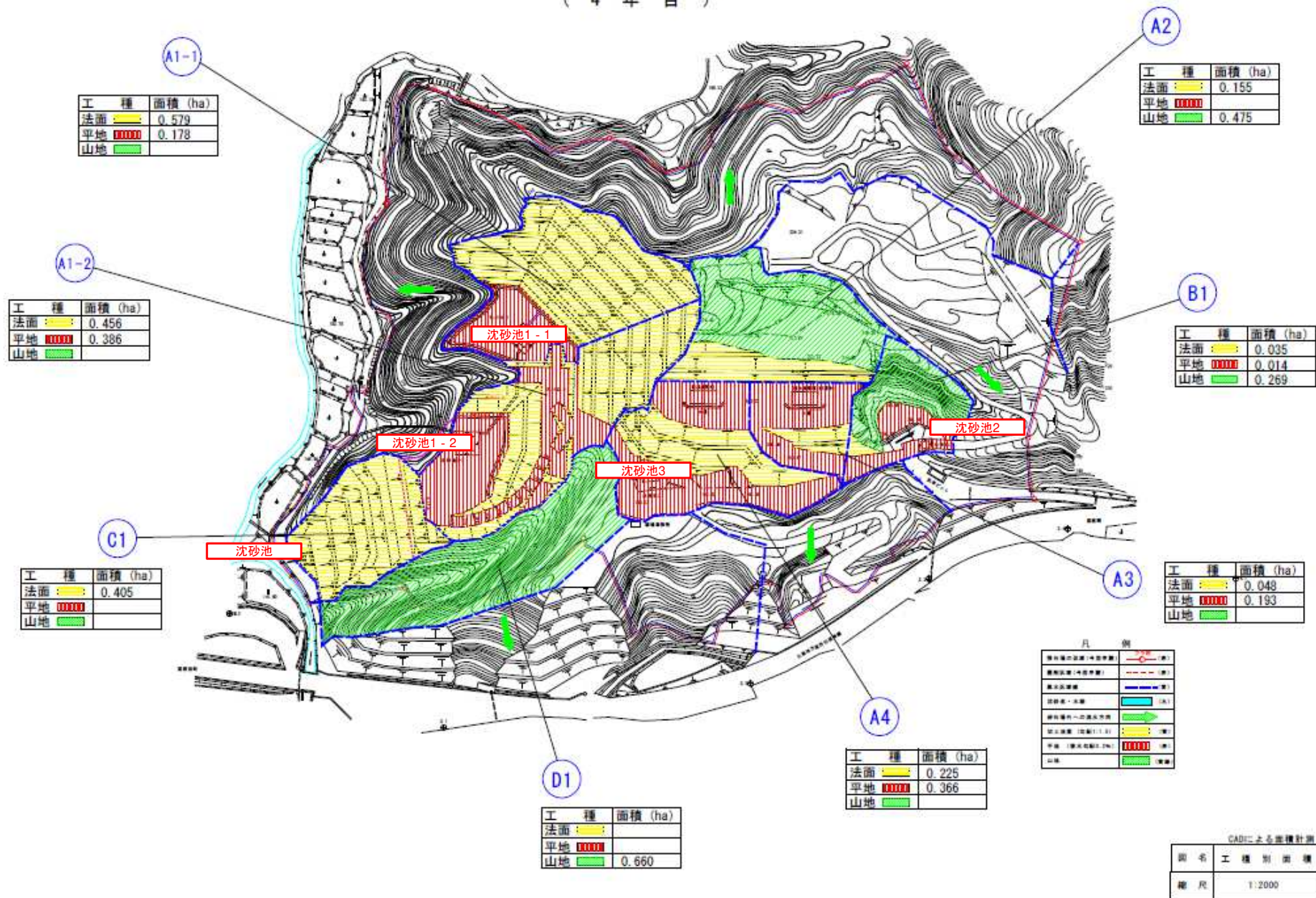


GADICによる地籍計測

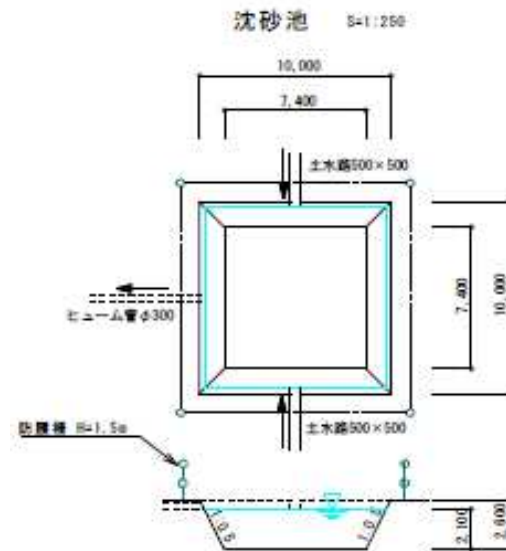
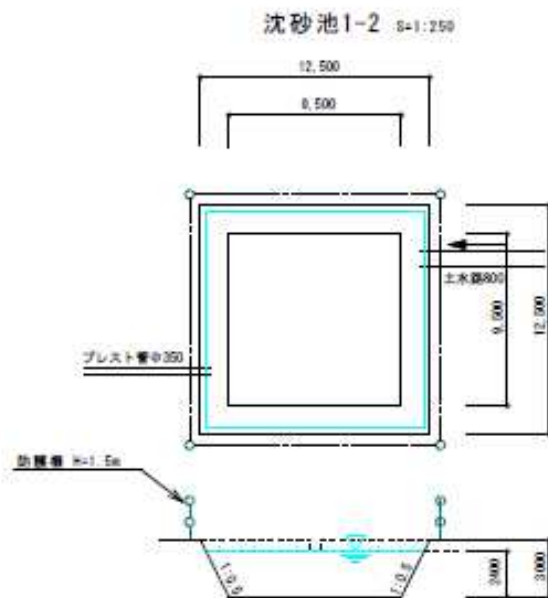
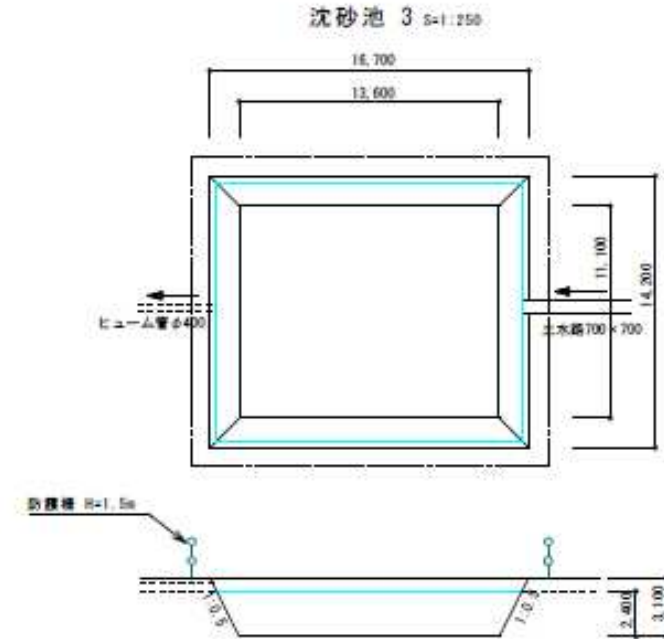
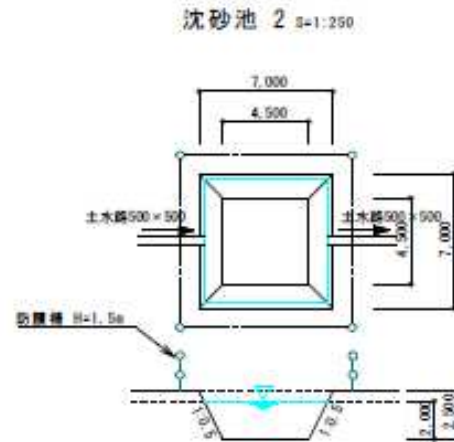
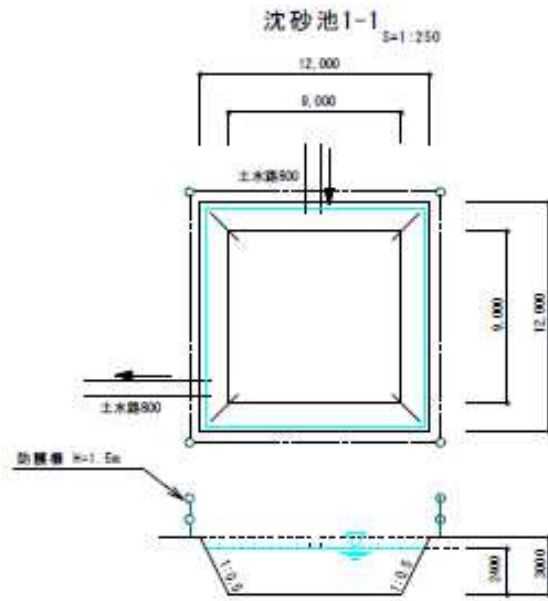
図名	工種別面積
縮尺	1:2000

【排水系統図(4年目完了時)】

工種別面積
(4年目)



【沈砂池(1-1号、1-2号、沈砂池、2号、3号)構造図】



【現況周辺植生図及び写真】

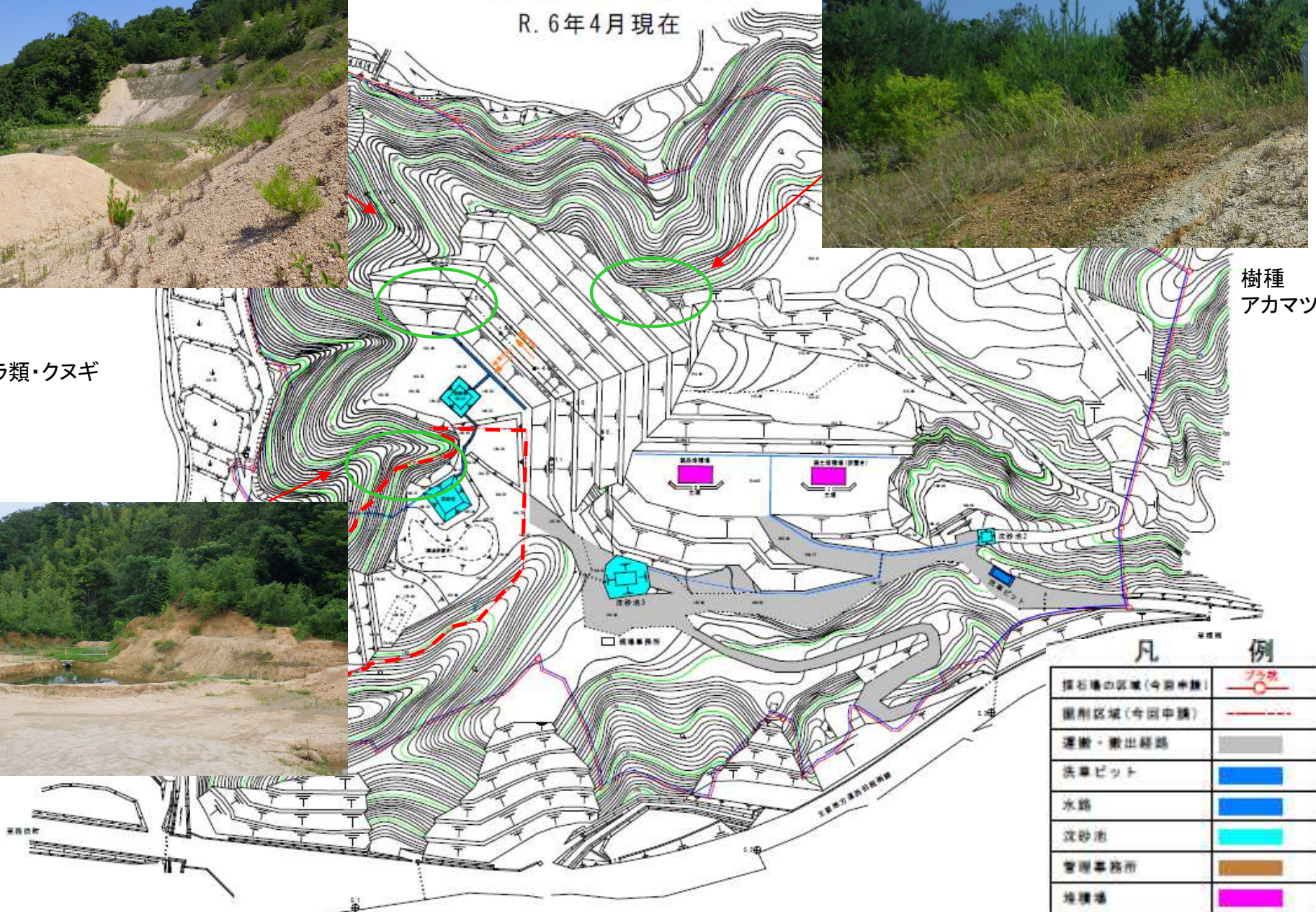
現況平面図

R.6年4月現在



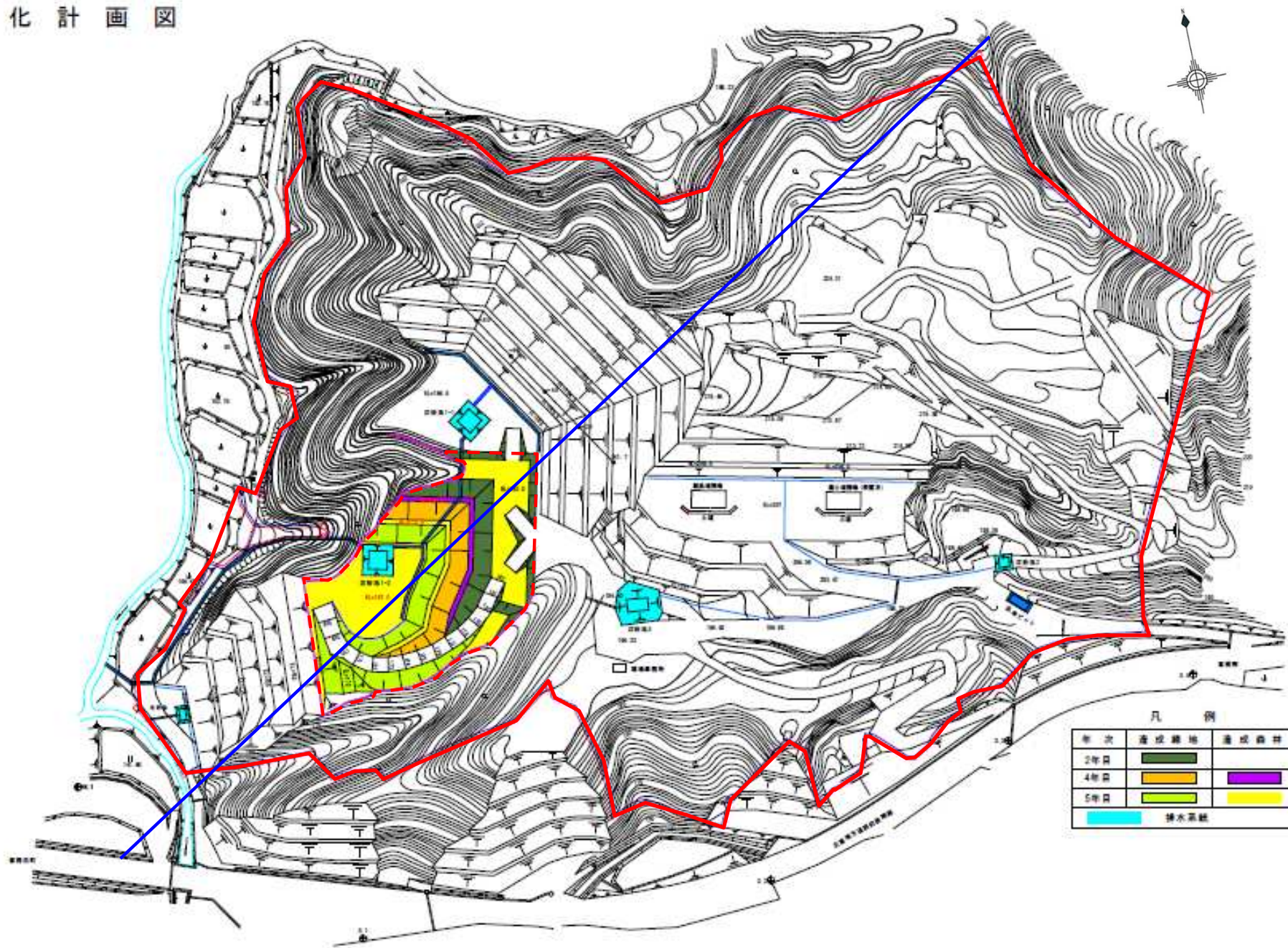
樹種
アカマツ・ナラ類・クヌギ

樹種
アカマツ



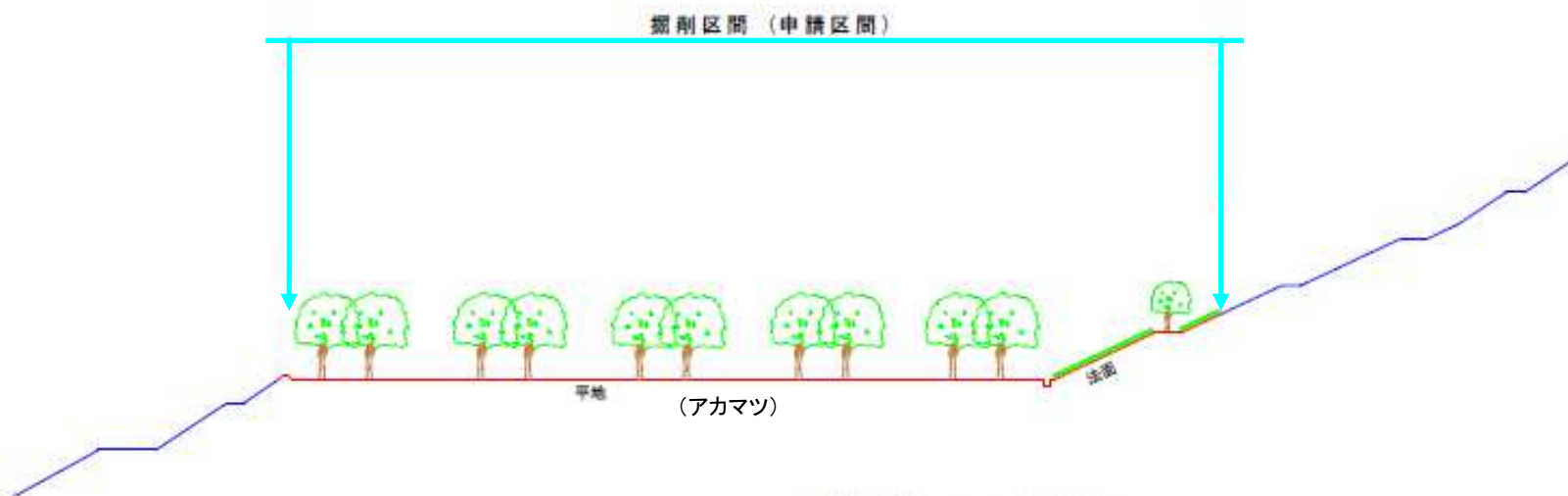
【緑化計画平面図(全体)】

緑化計画図



【緑化計画断面図(全体)】

緑化計画横断面図



植栽は樹高1.0m以上、1ha当たり2000本とし

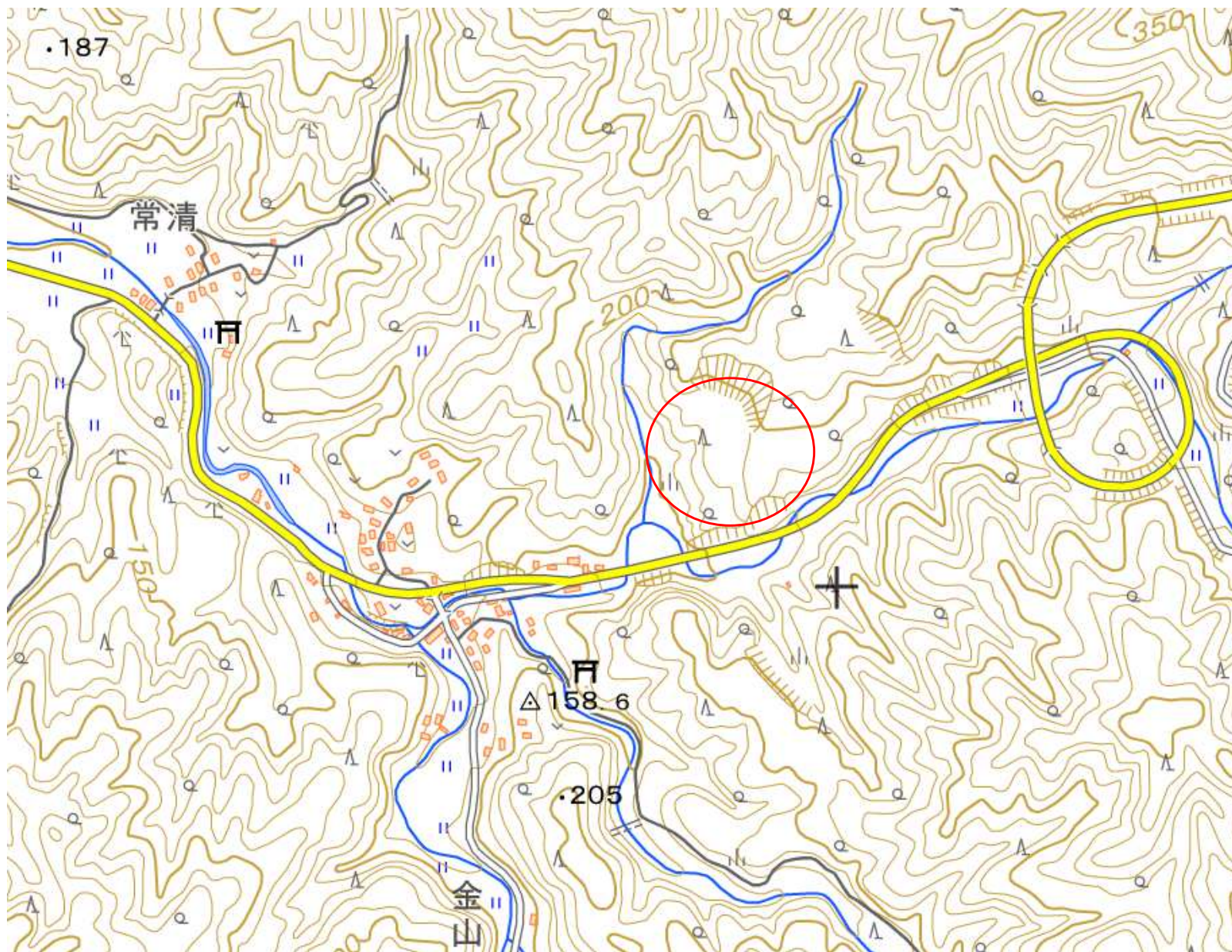
樹種は常緑針葉樹とする。

植栽の客土厚は20cm

	許認可線
	今回申請線
	造成森林
	造成緑地

【国土地理院地形図】

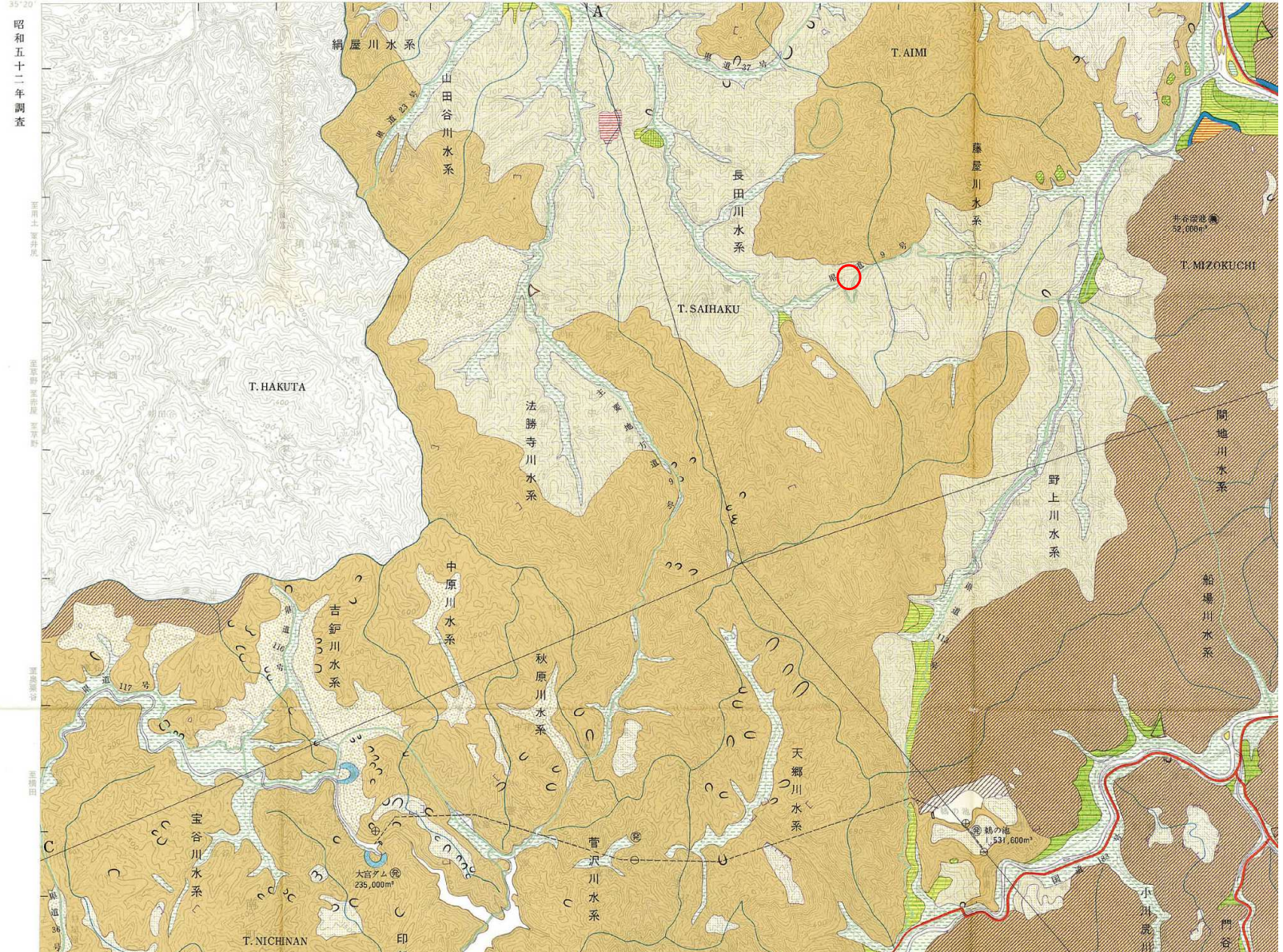
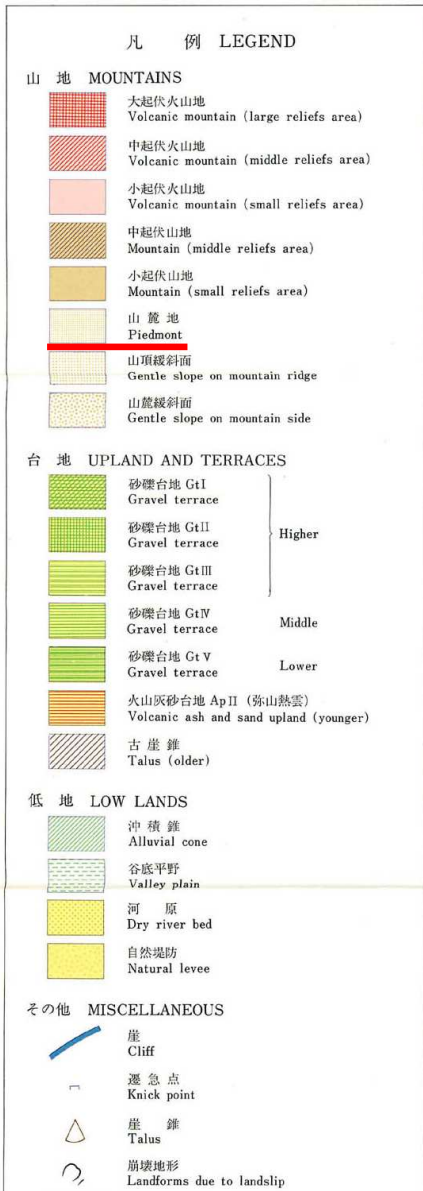
申請地：○



【地形分類図】

申請地: ○

出典: 土地分類基本調査(1977)根雨・湯本 鳥取県



【表層地質図】

申請地: ○

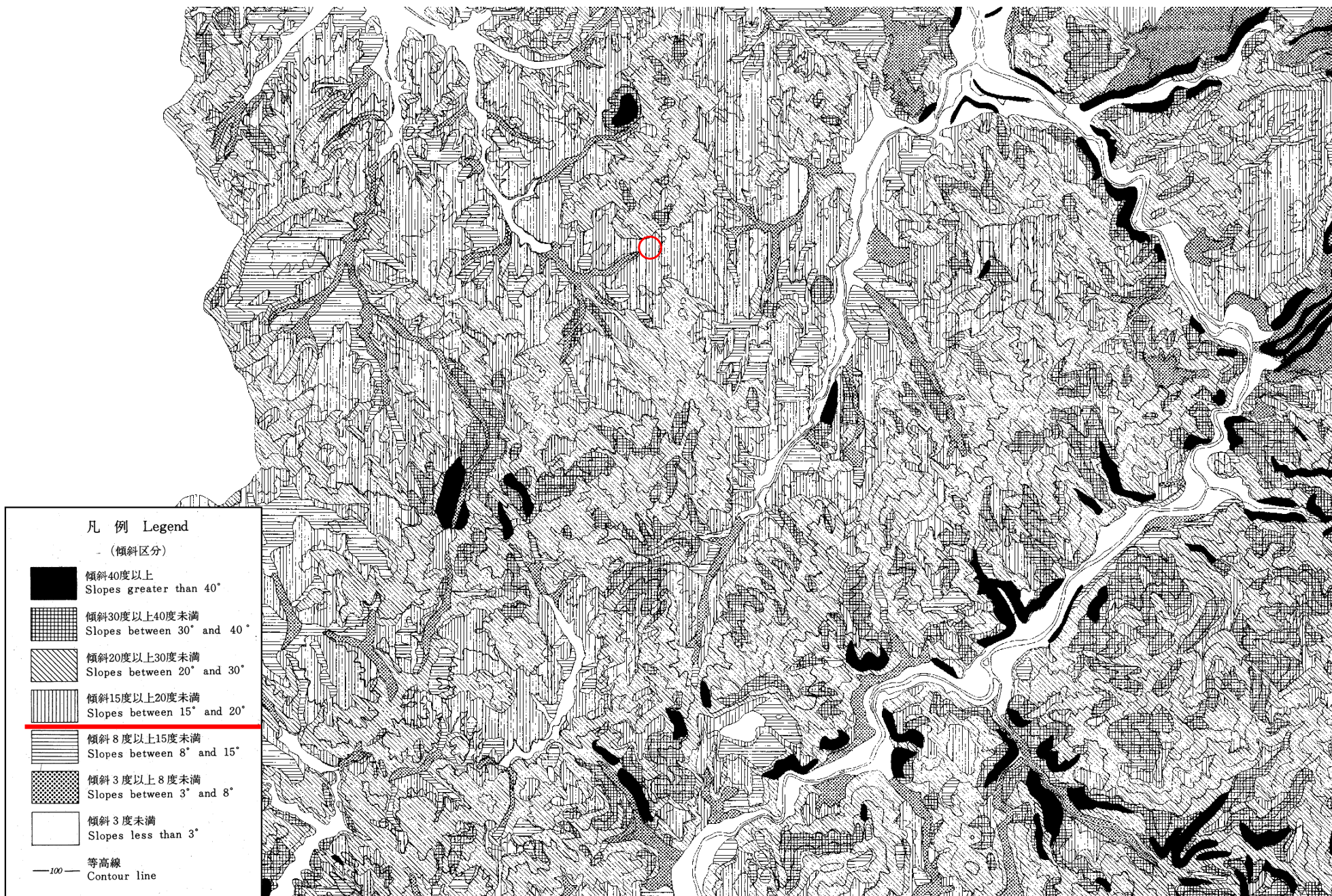
出典: 土地分類基本調査(1977)根雨・湯本 鳥取県



【傾斜区分図】

申請地：○

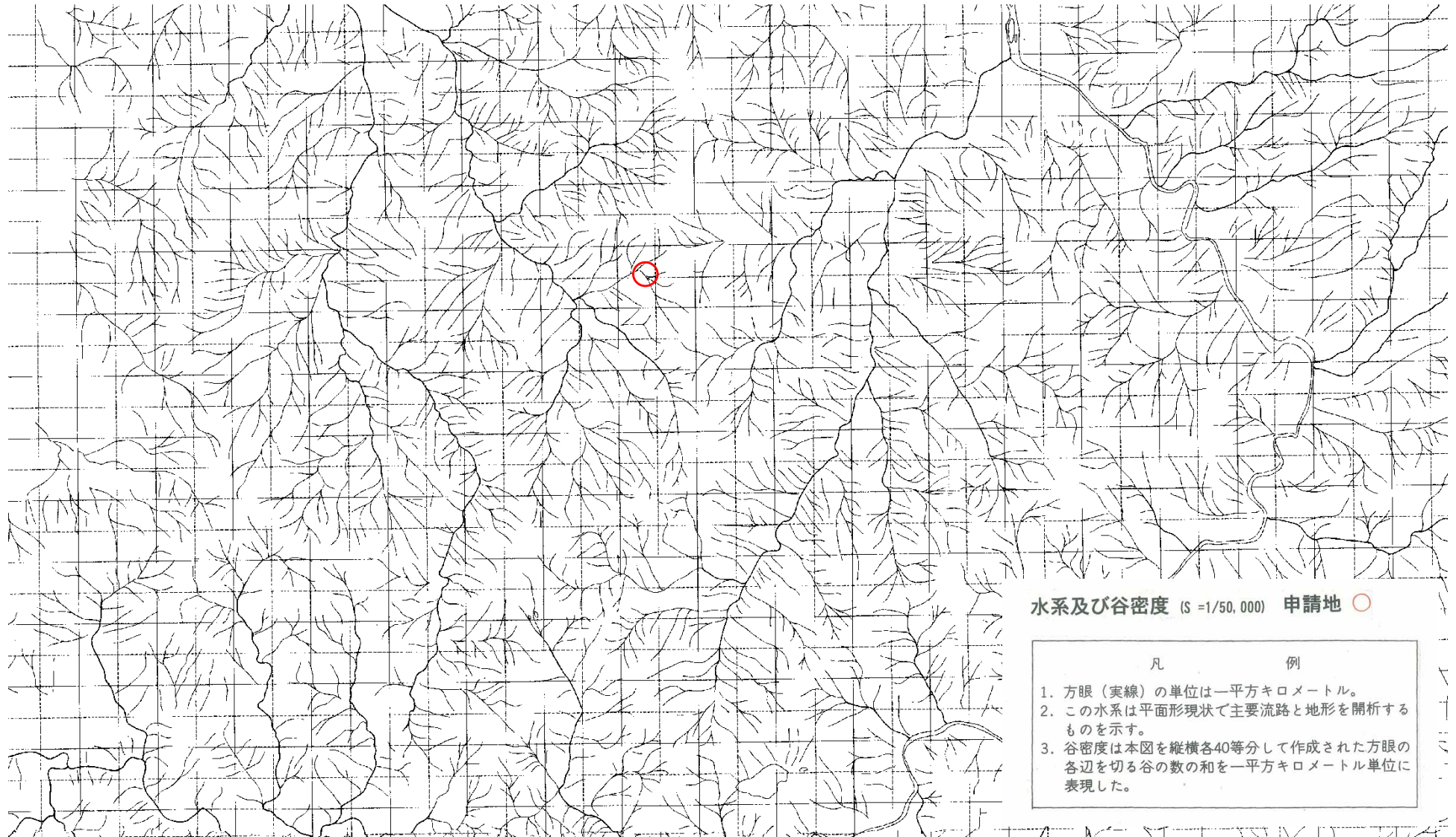
出典：土地分類基本調査(1977)根雨・湯本 鳥取県



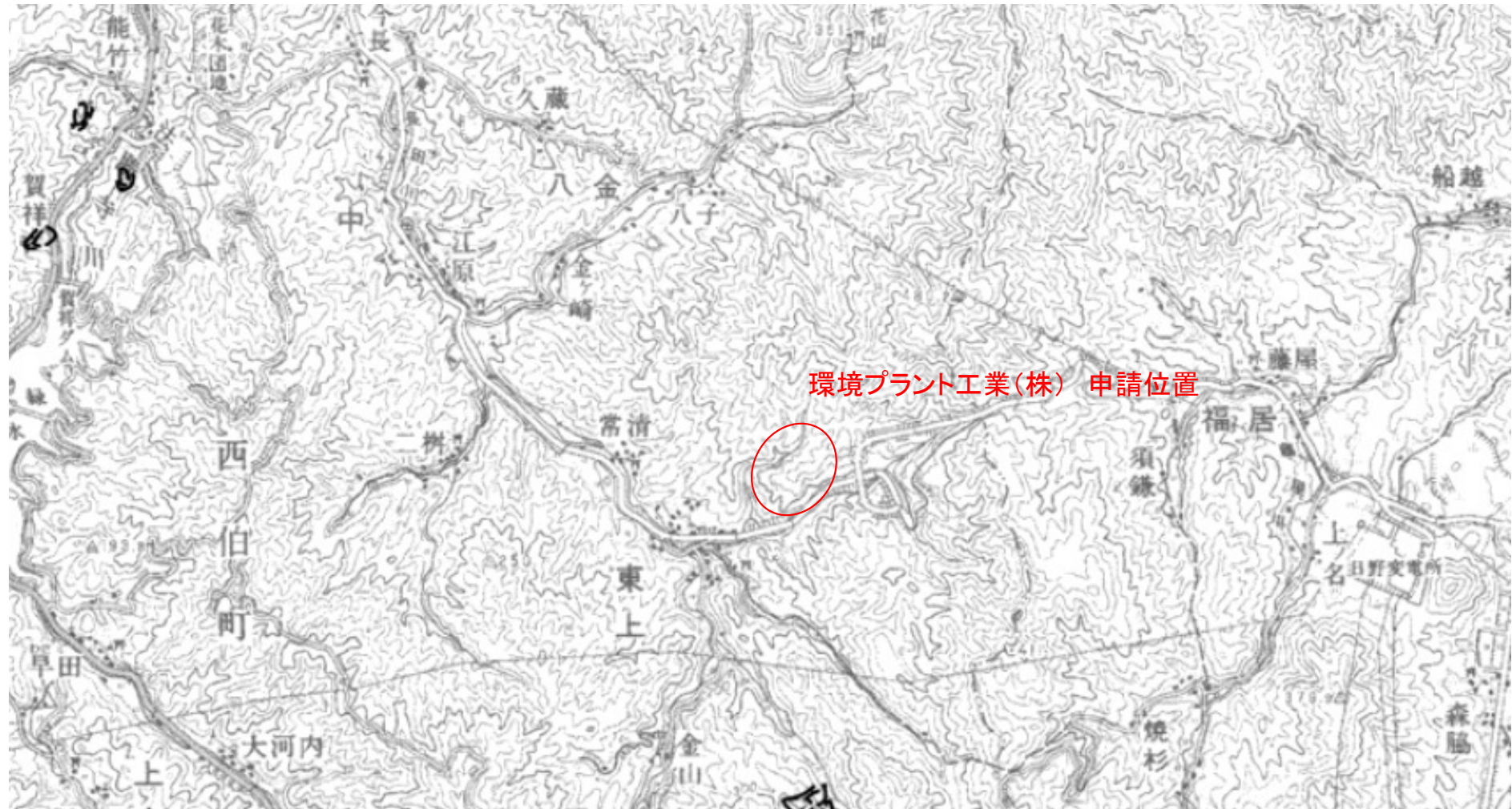
【水系及び谷密度】

申請地：○

出典：土地分類基本調査(1977)根雨・湯本 鳥取県

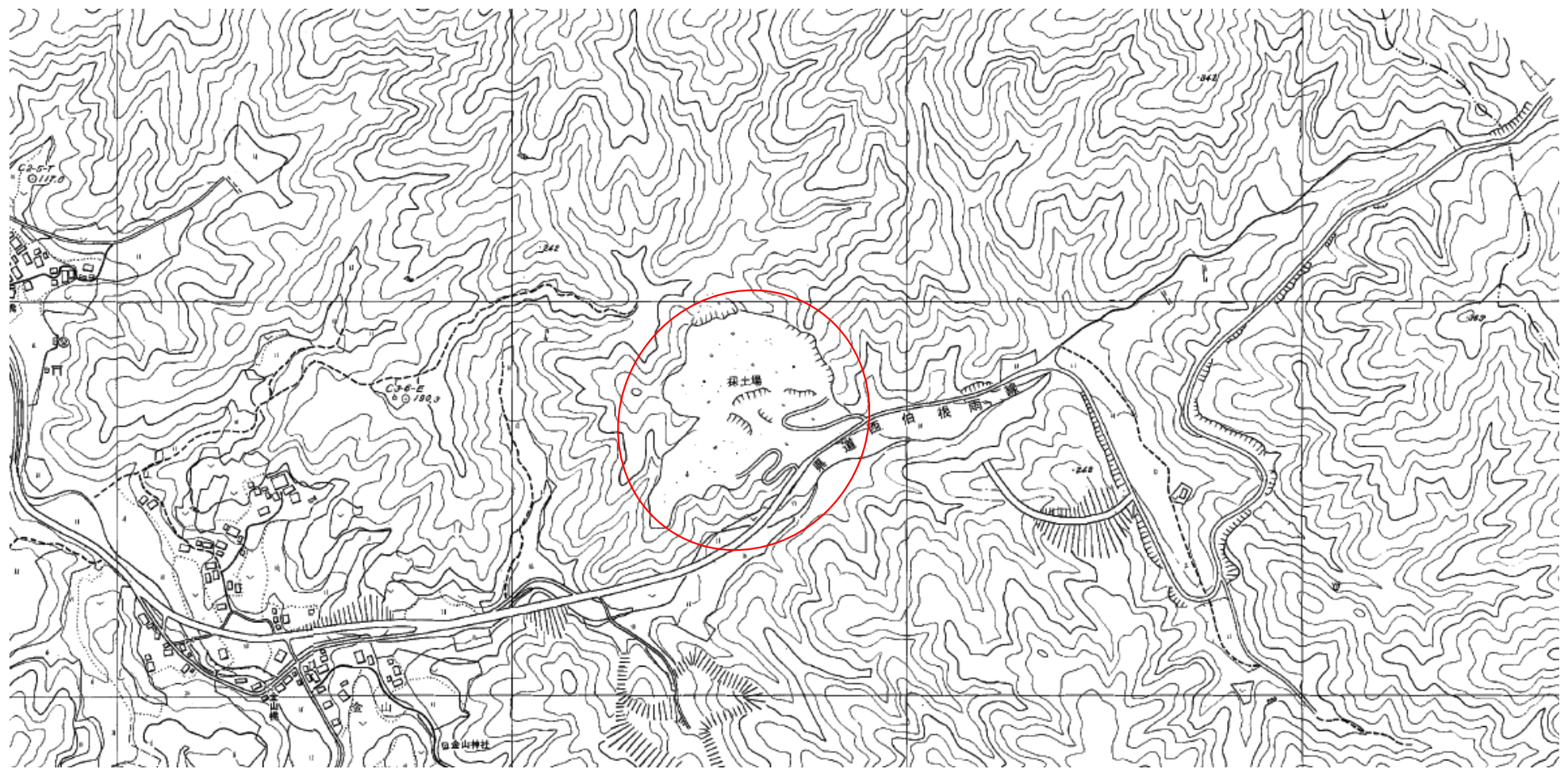


【地すべり地形分布図】



【森林基本図】

申請地：○



【関係法令】

要綱様式第9号(第9条関係)

関係法令調書

番号	関係法令	摘要の有無	必要な許認可等の内容	処分の内容または処分を受ける見込み等	所管課(関係課)	許認可日申請日	許認可期間
1	自然公園法	有・無					
2	農地法	有・無					
3	森林法	有・無	林地開発行為工期延長届の提出	届出(受理)	鳥取県西部総合事務所 農林局農林業振興課	R5.6.6 (R5.11.20 受理)	R10.6.30
4	河川法	有・無					
5	急傾斜地の崩壊による災害の防止に関する法律	有・無					
6	地すべり等防止法	有・無					
7	鳥取県砂防指定地管理条例	有・無					
8	道路法	有・無					
9	公有水面埋立法	有・無					
10	文化財保護法	有・無	文化財の有無について	確認済	南部町教育委員会 (西伯町教育委員会)	H15.2.6	
11	国有財産法	有・無	南部町道路、普通河川等管理条例 道路、普通河川等占用許可申請	申請(受付)	南部町役場 建設課	R2.7.20	R10.3.31
12	大気汚染防止法	有・無					
13	水質汚濁防止法	有・無					
14	騒音規制法	有・無					
15	土壌汚染対策法	有・無					
16	産業廃棄物の処理及び清掃に関する法律	有・無					
17	鳥取県景観形成条例	有・無	第15条第1項に基づく大規模開発行為の許可	届出済	鳥取県西部総合事務所 (景観担当課)	H16.6.1	
		有・無	第16条第1項に規定する届出	届出(受付)	鳥取県西部総合事務所 (景観担当課)	R2.7.20	R2.8.4
18	鳥取県開発事業指導要綱	有・無	第5条第4項に基づく知事の同意	同意	鳥取県庁 住まいるづくり課 (都市計画課)	R5.11.20	R10.6.30

●森林法
林地開発行為の許可が必要な場合であり、既に許可を受けているが、当初許可期間を延長届を提出し受理済みである。

●文化財保護法
採取場内において、埋蔵文化財調査の必要が無いことを確認済み。

●国有財産法
認可区域に含まれる道路敷の占用について、管理者(南部町)の許可を得ている。

●鳥取県景観形成条例
大規模行為の届出を行い、内容について問題がない旨回答を受けている。
なお、随時施行完了部から法面部及び平地部の緑化を行うものとしている。

●鳥取県開発事業指導要綱
協議を実施し、変更同意(R5.11.20)されている。
同意条件(抜粋)
1 関係諸手続を経た上で着手すること。
2 降雨及び災害時に事業区域進入路から濁水及び土砂が流出しないように適切な処置を講ずること。

【チェックリスト】

項 目	主 な 確 認 内 容	チェック状況
1 関係法令の手続き	<p>○ 1 ha以上の森林開発であり、森林法に基づく林地開発許可は手続き中。</p> <p>○ 鳥取県開発事業指導要綱に基づき県の同意が得られている。</p> <p>【鳥取県開発事業指導要綱開発事業の届出済み】</p> <p>：一定規模以上（1 ha以上）の開発事業等については、県土の無秩序な開発を防止し、適正な土地利用を図り、快適な地域環境の確保に努めることを目的として、各個別法に基づく許可、認可の手続きを行う前に、県と協議を行い、同意を得る必要がある。（許認可等の行政処分ではなく、行政指導にとどまるもの。）</p>	適切に手続きがされている。
2 採石施工計画	<p>○ 掘削勾配は35度、平均勾配は27.5度で基準値を満たしており、図面とも整合が図られている。 → 計画縦断面図のとおり</p> <p>【基準（鳥取県採石条例及び施行規則）抜粋】</p> <p>：風化の著しい岩石以外；森林開発許可に該当する；35度（掘削後の平均勾配35度）</p> <p>○ 保全距離は30m以上あり、隣接土地の利用状況に応じて適切である。</p> <p>【基準（鳥取県採石条例施行規則）抜粋】</p> <p>：道路・河川等その他公共施設、森林法開発許可に該当する；30m</p>	適切である。
3 掘削作業計画	<p>1) 掘削</p> <p>○ 最終高低差は56.9m（今回申請16.3m）で、基準値内となっており適切である。</p> <p>→ 計画標準断面図（縦断基線方向）のとおり</p> <p>【基準（鳥取県採石条例及び施行規則）抜粋】：露天採掘；風化岩石；最終高低差50m。超える場合は、50m毎に規則で定める幅（10m）以上の小段設置が必要。</p> <p>○ 設置する小段は、高さ5mに対して幅2mを設けており基準値を満たしている。</p> <p>→ 計画標準縦断面図のとおり</p> <p>【基準（鳥取県採石条例及び施行規則）抜粋】</p> <p>：露天採掘；風化岩石；高低差5m・小段幅2m</p> <p>2) 掘削及び選別施設</p> <p>○ 騒音等発生防止措置については、防音機器を使用して騒音防止に努める。</p> <p>【基準（鳥取県採石条例及び施行規則）抜粋】：騒音等を防ぐ措置を行う。</p>	適切である。

【チェックリスト】

項 目	主 な 確 認 内 容	チェック状況
4 岩石運搬計画	<p>○洗車ピットが設置してあり、粉塵の発生防止措置が図られており、適切である。 【基準（鳥取県採石条例及び施行規則）抜粋】 ：粉じん防止等のため洗車ピット、散水、清掃等その他必要な措置を行う。</p>	適切である。
5 汚濁水等処理計画	<p>○沈砂池の規格、処理能力と水路等の規格、流下能力は十分であり、適切である。 → 排水系統図のとおり 【基準（鳥取県採石条例及び施行規則）抜粋】 ：十分な処理能力を有する施設、その他適当な施設により、適切に処理すること。</p>	適切である。
6 採石跡地処理計画	<p>○跡地の緑化計画は、掘削後速やかに緑化する計画になっており、適切である。 → 緑化計画縦断図のとおり 【基準（鳥取県採石条例及び施行規則）抜粋】 ：他の用途に利用する場合を除き、環境保全、景観保全等のため、速やかに緑化すること。</p>	適切である。
7 廃土等堆積計画	<p>○廃土（表土）については場内に堆積を実施するが、安定勾配及び適切な積み上高により堆積が計画され、適切である。 【基準（鳥取県採石条例及び施行規則）抜粋】 ：堆積場の設置場所等は量に見合う広さがあり、周辺に人家がないこと、土砂の流入が少ないこと。</p>	適切である。
特記事項		