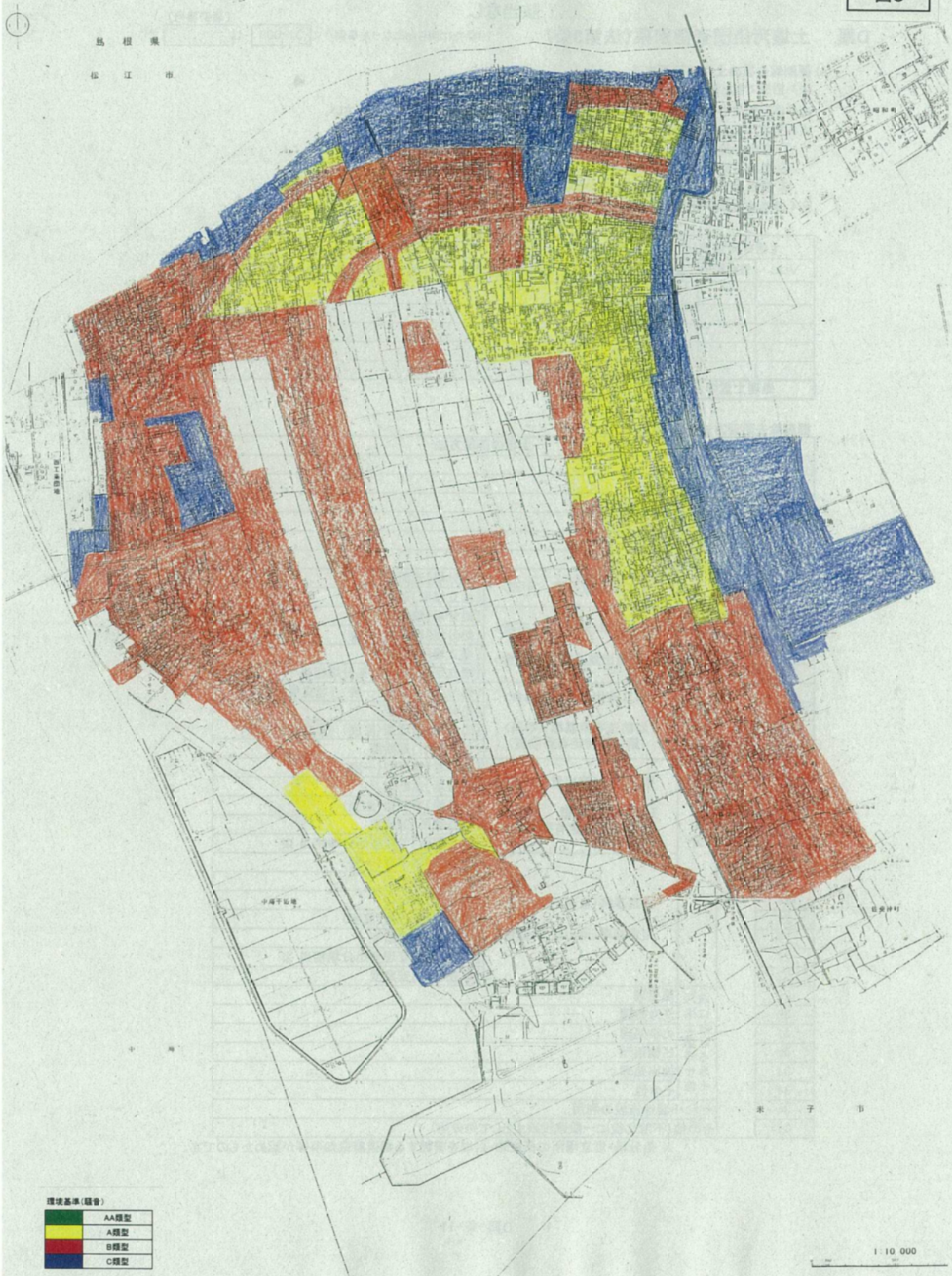




鳥根 集

松江市



環境基準(騒音)

AA型
A型
B型
C型

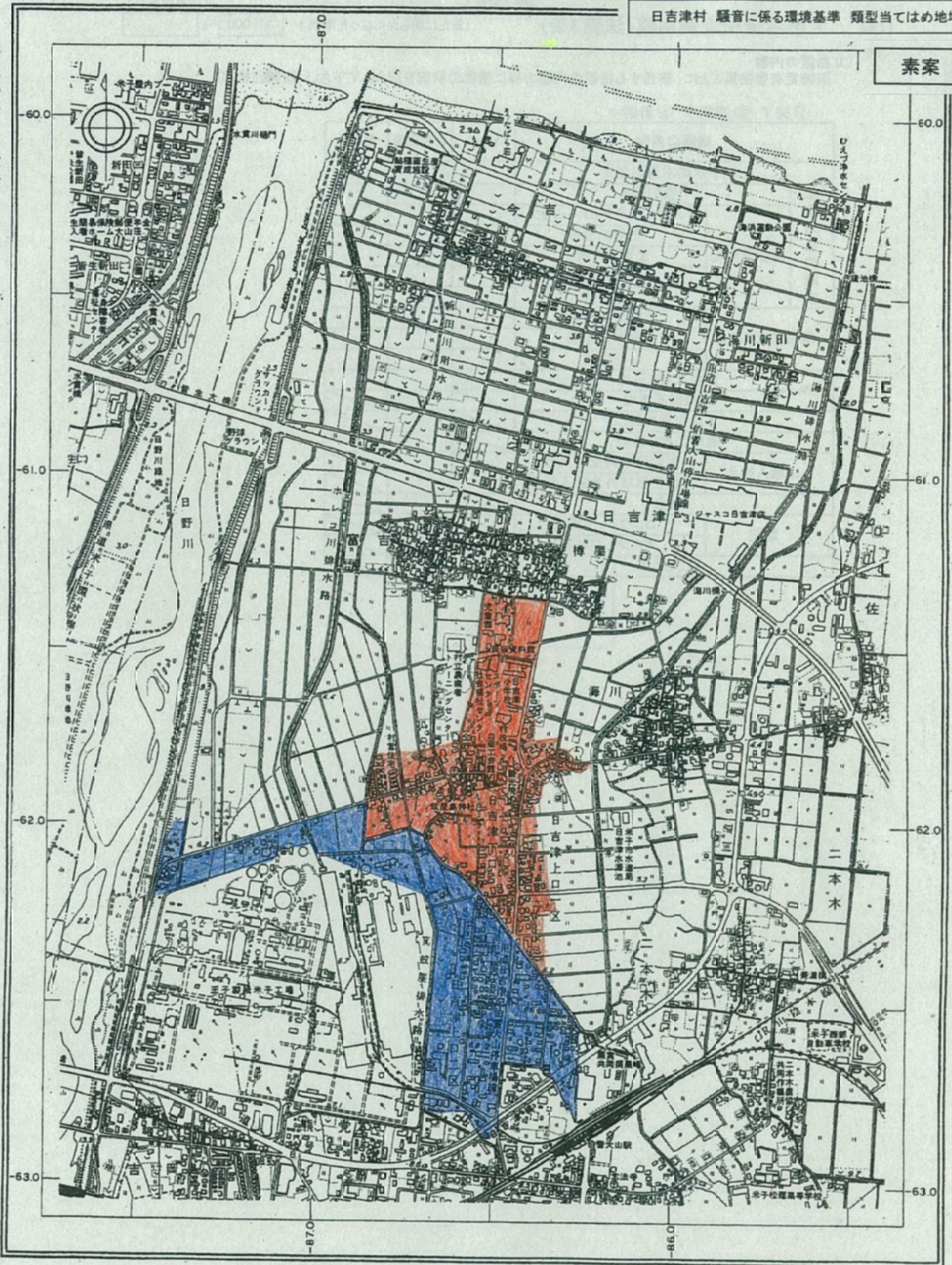
# 日吉津村位置図

図4

日吉津村 騒音に係る環境基準 類型当てはめ地域

素案

平成15年1月撮影  
2003年1月撮影



株式会社バスコ調製

日吉津村

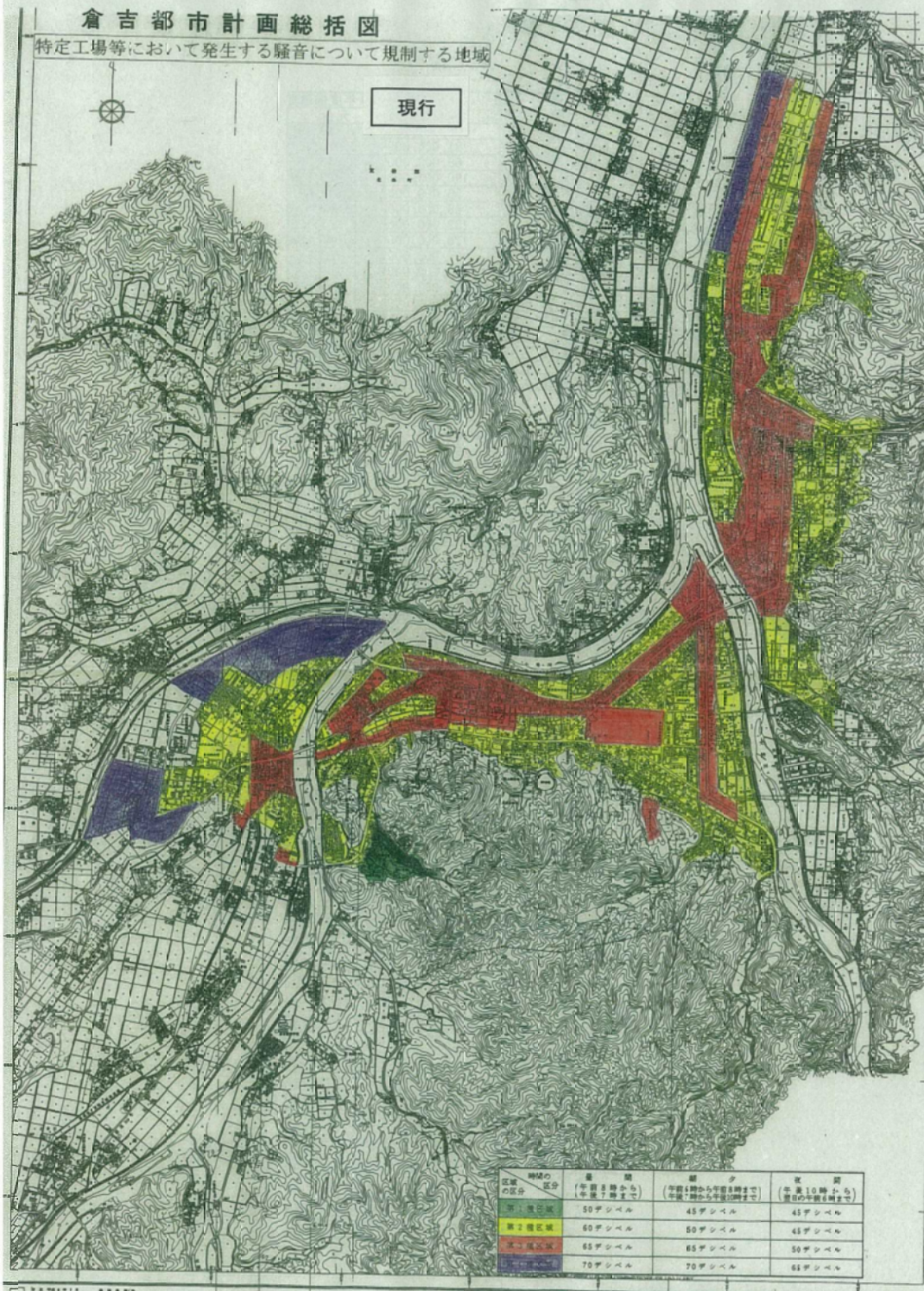
環境基準(騒音)

	AA類型
	A類型
	B類型
	C類型

# 倉吉都市計画総括図

特定工場等において発生する騒音について規制する地域

現行



区域 の区分	区域 の区分	騒音の規制		
		昼間 (午前8時から午後8時まで 午後7時までは)	朝夕 (午前8時から午後8時まで 午後7時から翌朝6時まで)	夜間 (午後10時から 翌朝6時まで)
第一種区域	第一種区域	50デシベル	45デシベル	45デシベル
第二種区域	第二種区域	60デシベル	55デシベル	45デシベル
第三種区域	第三種区域	65デシベル	60デシベル	50デシベル
第四種区域	第四種区域	70デシベル	70デシベル	60デシベル

# 倉吉都市計画総括図

特定工場等において発生する騒音について

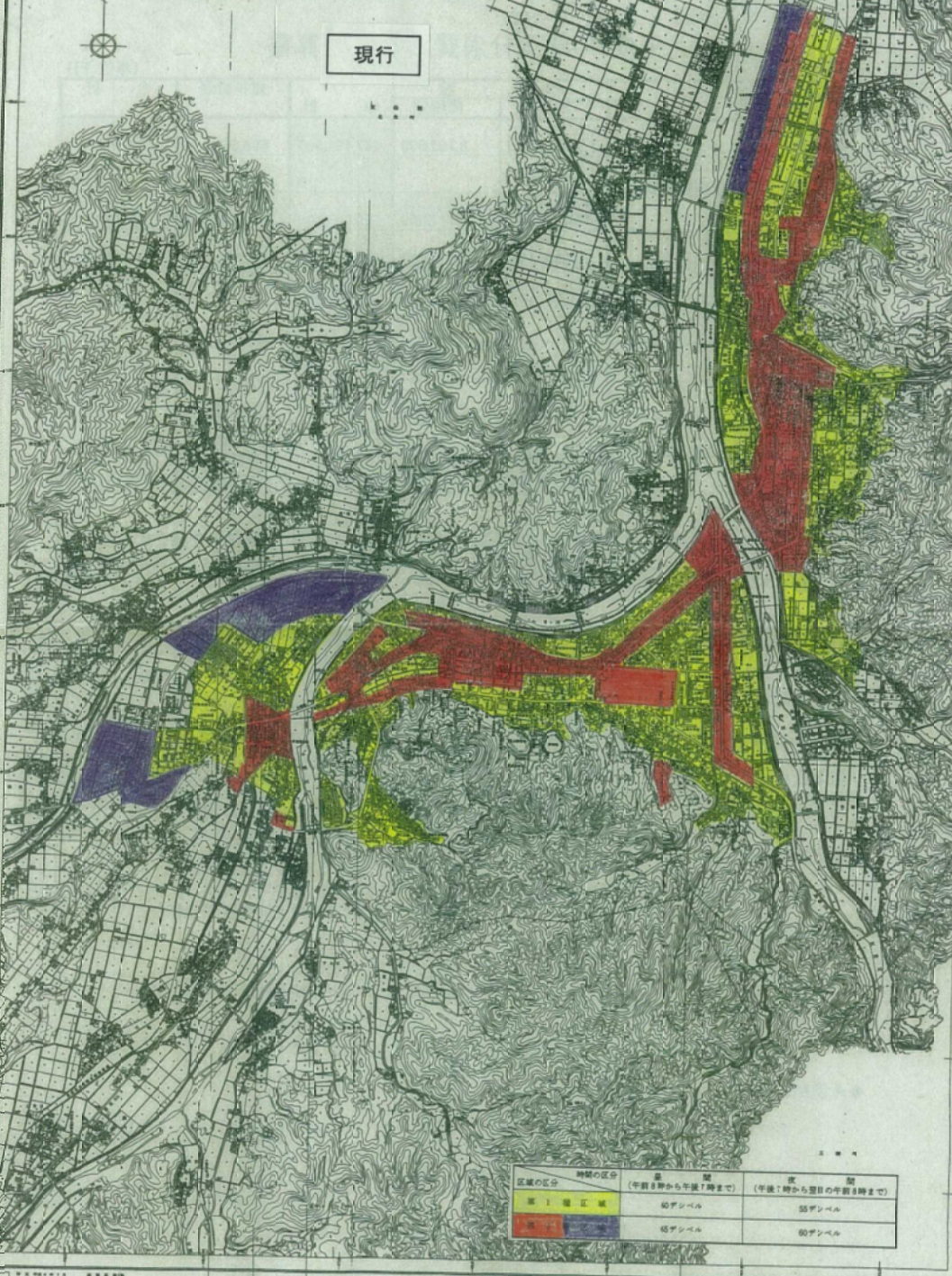


色有
色無
---



倉吉都市計画総括図

特定工場等において発生する振動について規制する地域



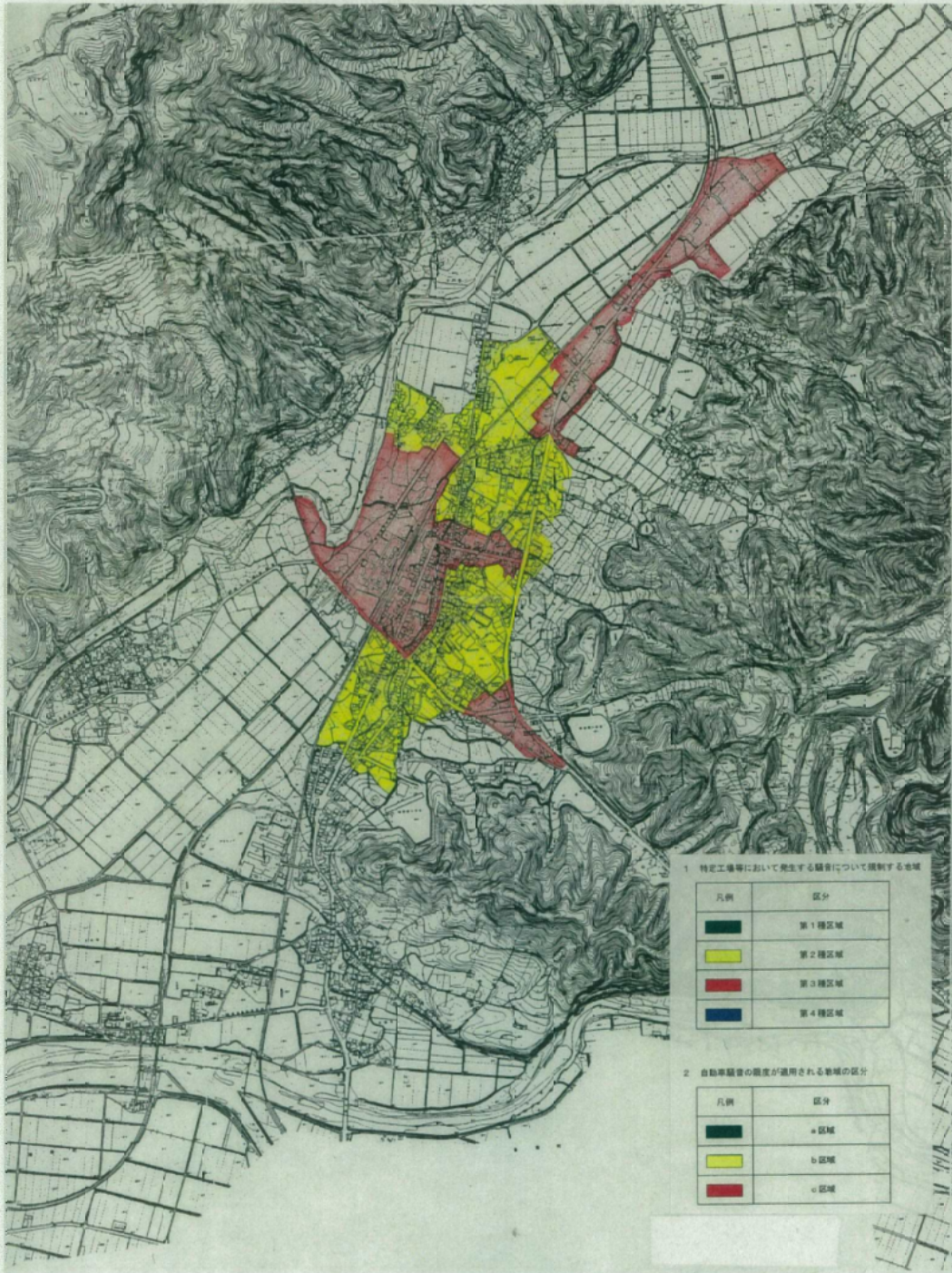
区域の区分	時刻の区分	
	昼 間 (午前8時から午後7時まで)	夜 間 (午後7時から翌日の午前8時まで)
第1種区域	60デシベル	55デシベル
第2種区域	65デシベル	60デシベル

倉吉都市計画総括図

特定工場等において発生する振動について規制する地域



色有	指 示 区 域
色無	指 示 区 域
---	区 界



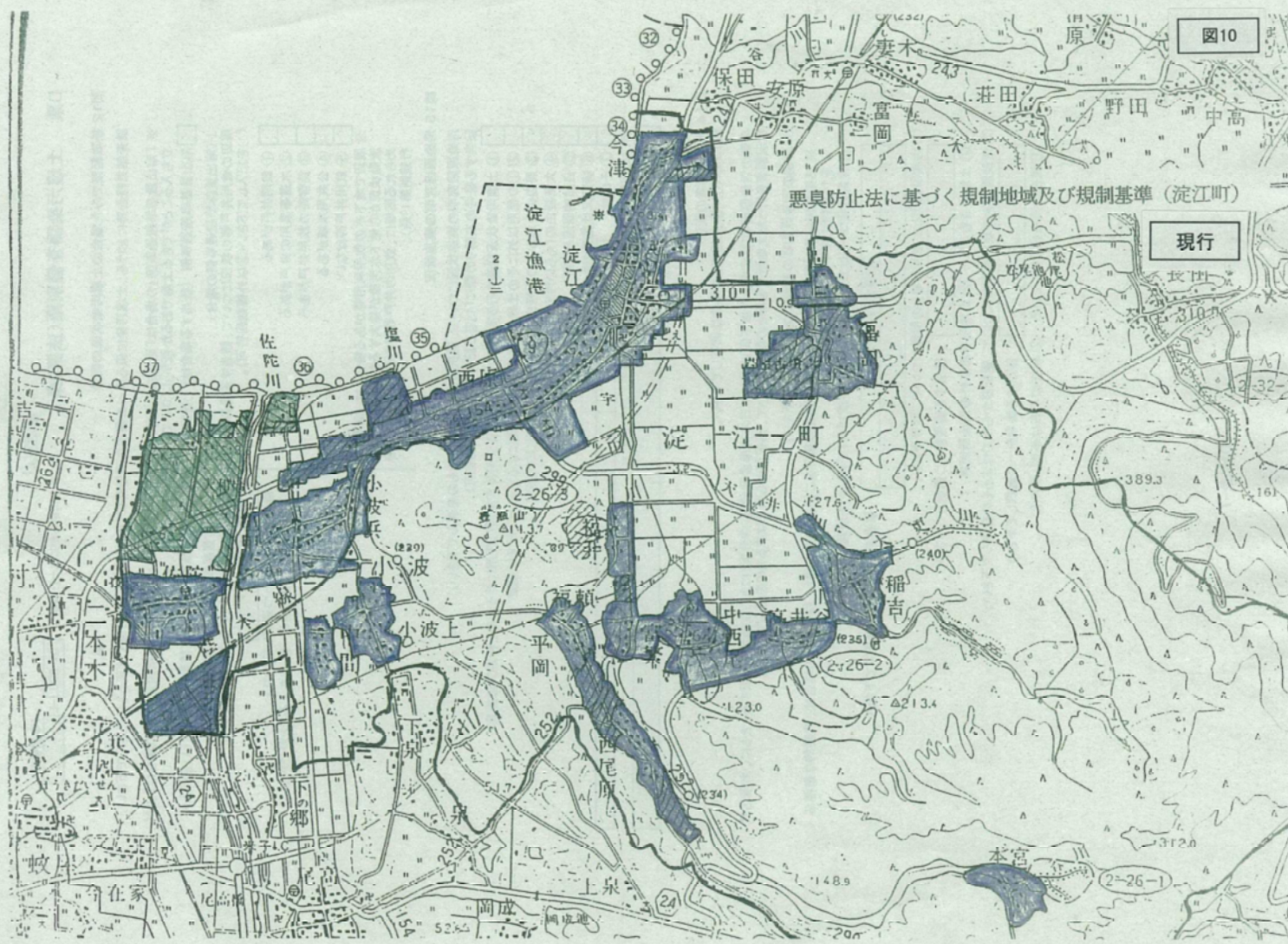


八頭町 振動規制地域

素案

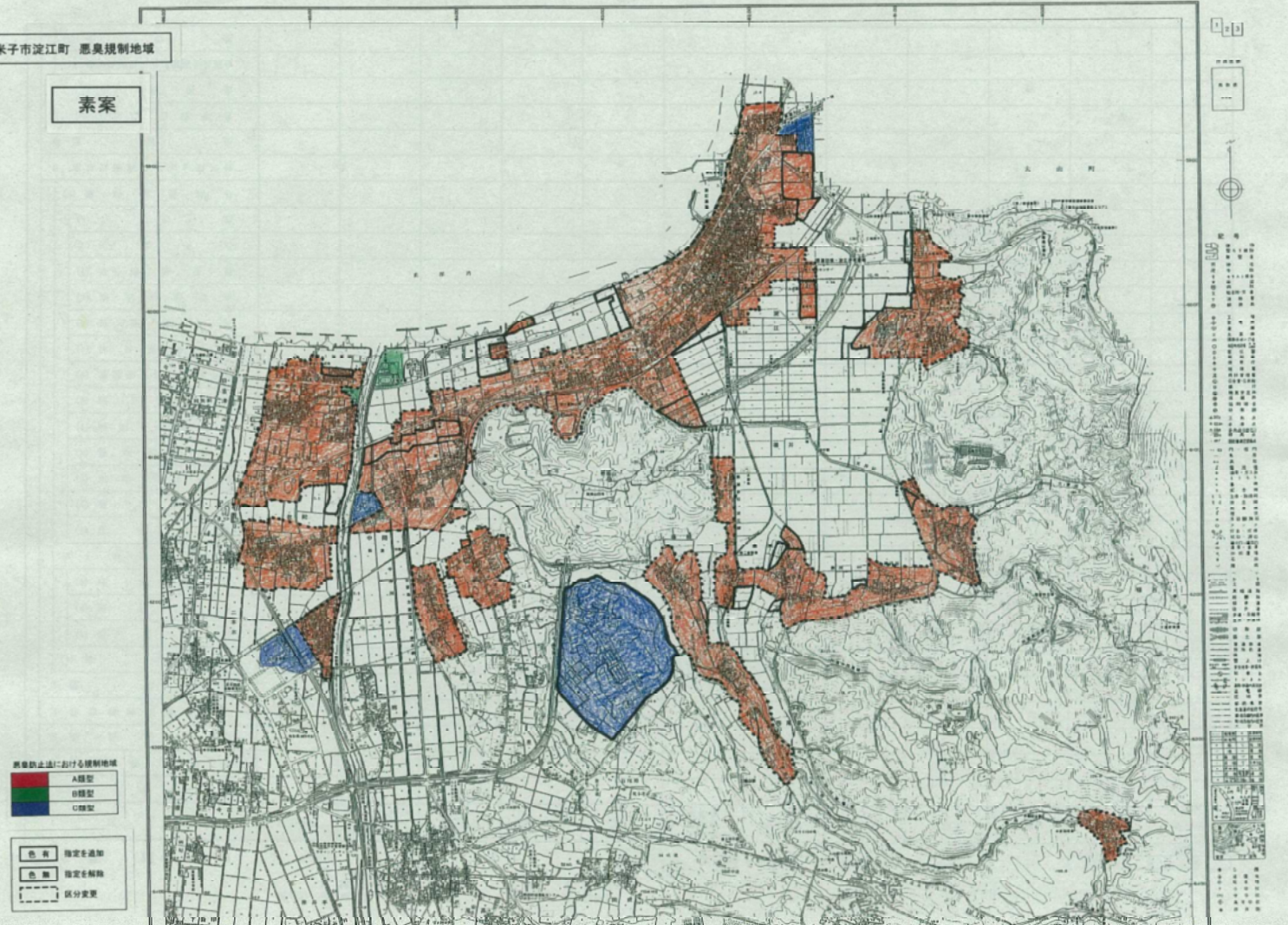


	特定工場等において発生する振動について規制する区域及び道路交通振動の限度が適用される区域	特定建設作業に伴って発生する振動について規制する区域
Yellow	第1種地域	第1号区域
Red	第2種地域	第2号区域



米子市淀江町 悪臭規制地域

素案



悪臭防止法における規制地域

■	A種型
■	B種型
■	C種型

■	指定全通知
■	指定全解除
---	区分変更