

令和5年度第2回社会福祉審議会
審議事項エ「次世代育成支援対策施設整備費補助金（令和5年度国補正分）の国庫補助協議について」概要

令和5年11月

目 次

【整備区分A】

・ 株式会社BB3 (仮) スイッチーズ 3 come

・・・ P 1

(回答先) 鳥取県子ども発達支援施設担当 宛
 メール: kodomoshien@pref.tottori.lg.jp

【 調査票 】 次世代育成支援対策施設整備事業に係る実施希望状況調査票

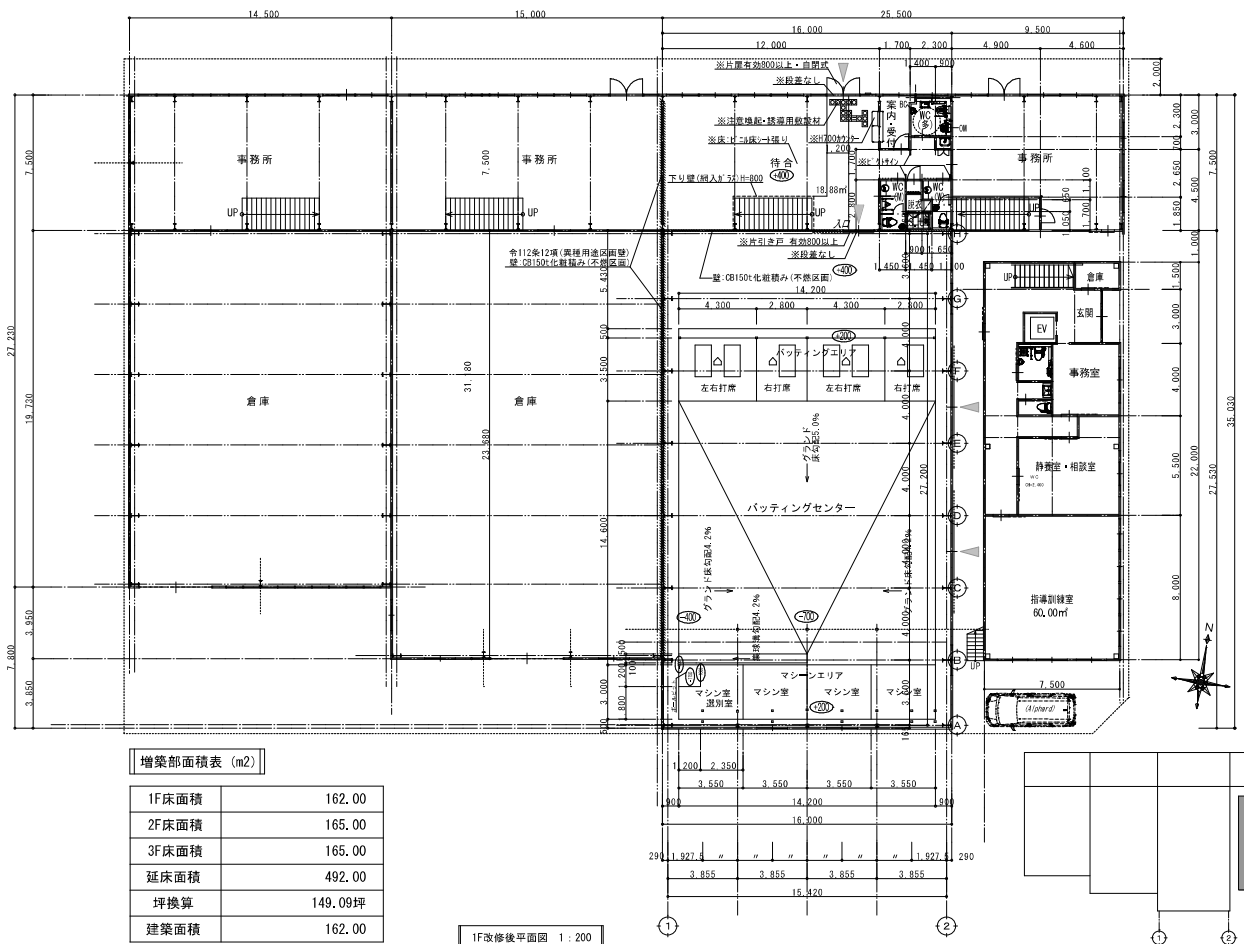
対象施設・事業所の概要	法人名	株式会社BB3		法人所在地(代表者名)	鳥取県倉吉市湊町569番地5 代表取締役 山根 健資		
	担当者	山根健資		電話番号	0858-27-0083		
	ファクシミリ	0858-27-0085		E-mail	sw-info@bb3.co.jp		
	整備対象施設の名称	(仮)スイッチーズ 3 come		整備対象施設の所在地	鳥取県倉吉市広栄町889番地9		
	現在の施設種別(整備後施設種別)	多機能型(放課後等デイサービス・児童発達支援・保育所等訪問支援)		現在の定員(整備後定員)	0人 (30人)	現員数	0人
事業計画の概要	整備区分	創設(新築)・改築・大規模修繕(改修)・大規模修繕(スプリンクラー整備)・その他()					
	(具体的に記載してください。)						
	株式会社BB3は、倉吉市広栄町の工業団地に立地している。現在、広栄町889番地9の建物(自社所有)でスポーツ・レジャー施設と多機能型児童福祉施設(放課後等デイサービス・児童発達支援・保育所等訪問支援)を運営している。同施設は約900㎡の敷地内にあるが、本計画はそのうち200㎡の敷地内に既存の放課後デイサービス2店舗(スイッチーズとスイッチーズ2come)を移転、および新たに放課後等デイサービス(仮称:スイッチーズ3come)1店舗を追加し、計3店舗を新築建屋で一元管理することを目的に行う。また、現在運営している2店舗は、工業用建屋を改築したものであるため、二階に上がる階段の傾斜勾配が通常より急角度であり、肢体不自由の利用者に対して不便を強いられている。(現行は車椅子の必要な利用者1名)以上から、新築建屋での一元管理により療育体制の更なる強化が図られる他、バリアフリーの十分な安全性を実現することで、利用者の利便性向上と職員の職場環境改善に繋がるものと考えている。						
	総事業費	(精査中) 177,560 千円	(内訳) 工事費	(精査中) 170,410 千円	(内訳) 設計管理費	(精査中) 7,150 千円	※補助対象設計管理費は補助対象工事費の2.6%以内で千円止め
	補助対象経費	(精査中) 174,605 千円	(内訳) 工事費	(精査中) 170,181 千円	(内訳) 設計管理費	(精査中) 4,424 千円	
資金計画	県補助金	(精査中) 130,954 千円	自己負担	(精査中) 43,651 千円	その他(市町村補助等)	0 千円	
	自己負担部分の財源内訳 借入 177,560千円						
工期(予定)	実施設計	1 か月	工事	7 か月	※基本設計は補助対象外		
単県上乗せ補助の希望	補助事業名					有無	県補助額
	重度障がい児者及び強度行動障がい児者利用施設基盤整備事業						千円
	グループホームスプリンクラー等設置促進事業						千円
整備の必要性・効果	(具体的に記載してください。)						
	現況施設の多機能型児童福祉施設(放課後等デイサービス・児童発達支援)スイッチーズとスイッチーズ2comeは、多くの利用者様から支持を頂いており、開所以後、10名の定員が一杯の状況である。更には既に予約待ちが約10名弱あり、来年度は学校入学に伴い利用希望の児童が5名程度となっている。スイッチーズは、専門職を手厚く配置(常勤換算で1名以上)しており、利用者から支持される要因となっているが、増員に伴い、更なる療育体制の強化と安全性の確立が必要であると考えられる。加えて、既存の建屋は工業用建屋を改築したものであるため、階段の急こう配が足の不自由な利用者には妨げとなっている。新築建屋での3店舗の一元管理は、サービスの充実・強化とバリアフリー環境の構築に必須なものであると考えられる。また、既存2店舗の移転後は、同地で就労支援B型の設置を計画しており、「幼児⇒児童⇒大人」とスイッチーズの一貫したサービス提供が可能となる。倉吉市のハザードマップでは、同地区において洪水の際に5~10mの浸水が想定されており、屋上に避難スペースを設ける事により、同隣地区や利用者の避難スペースとしても必要性があるものとする。						
備考							

- ※1 調査票には、整備計画がわかる図面(平面図、立面図等)及び見積書(2社)を添付してください。
- ※2 備品整備は対象外です。「総事業費」欄には、これらに要する経費を含めないでください。
- ※3 事業は、原則、年度内完了する必要があります。

スイッチーズ 3 come

(住所) 鳥取県倉吉市広栄町 889-9

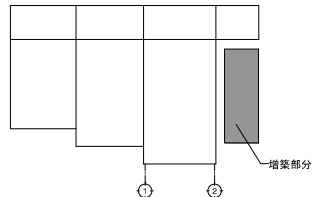


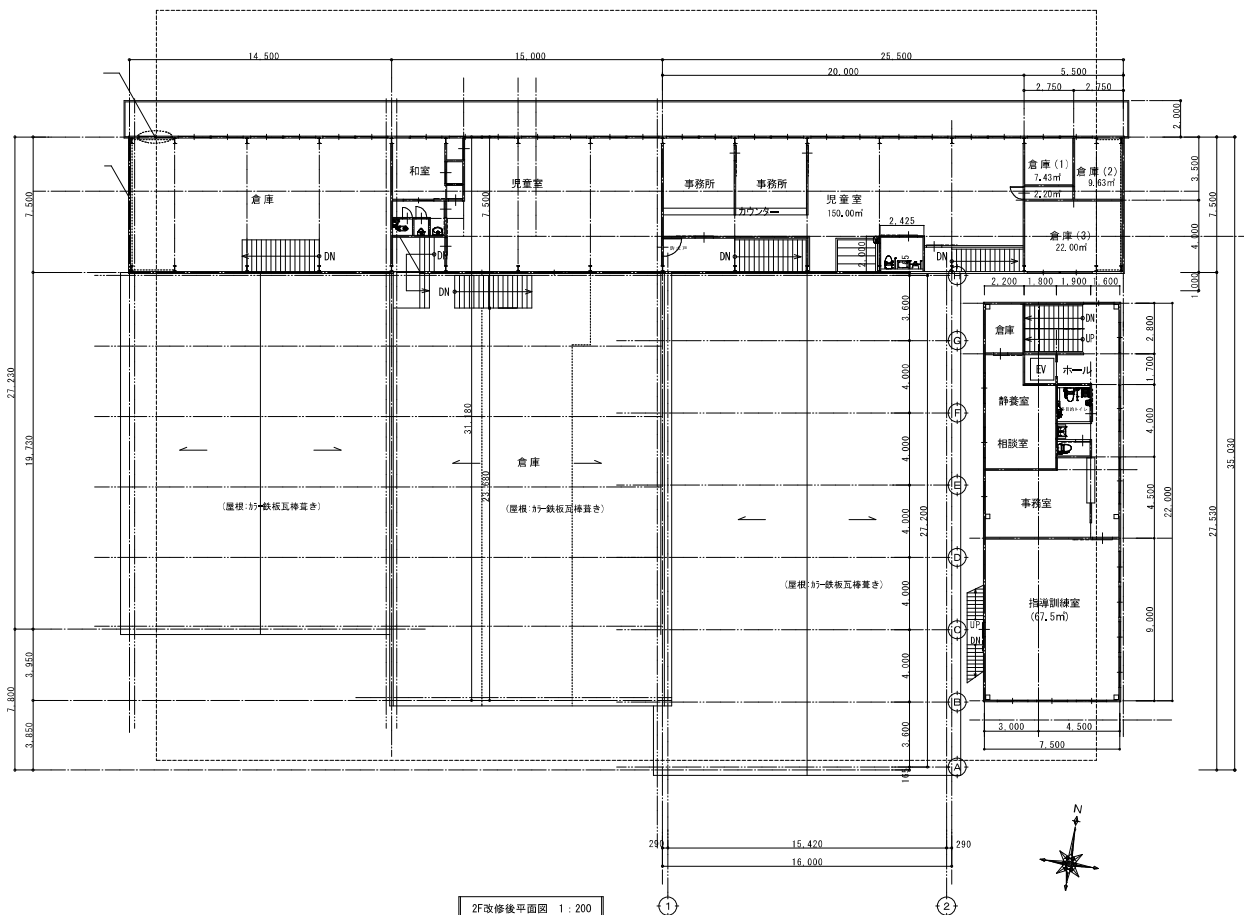


増築部面積表 (m²)

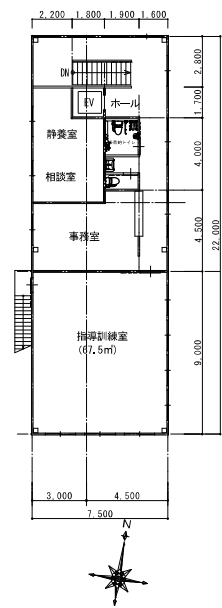
1F床面積	162.00
2F床面積	165.00
3F床面積	165.00
延床面積	492.00
坪換算	149.09坪
建築面積	162.00

1F改修後平面図 1:200

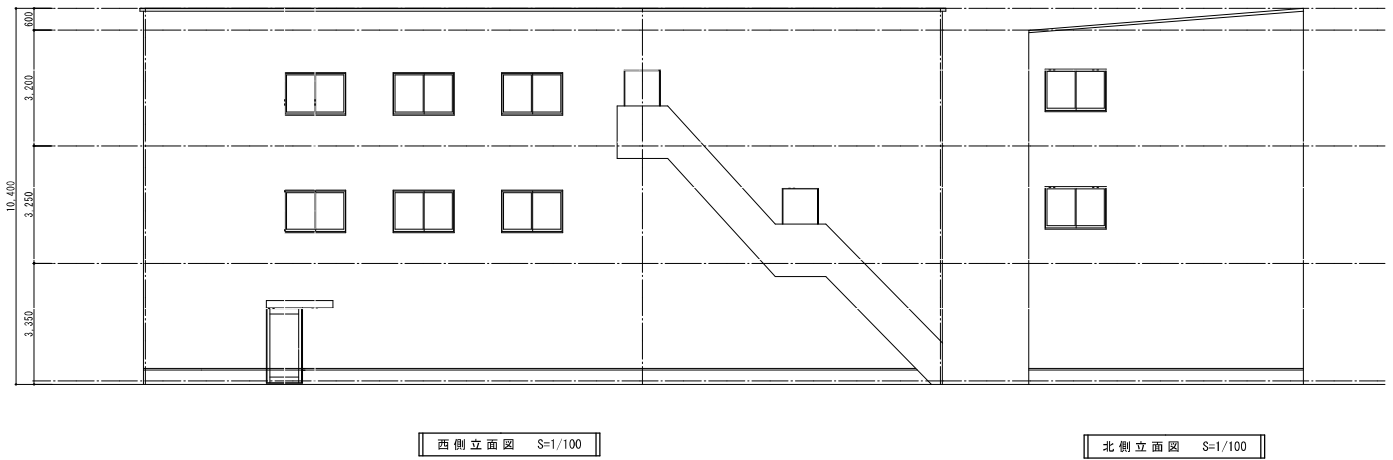
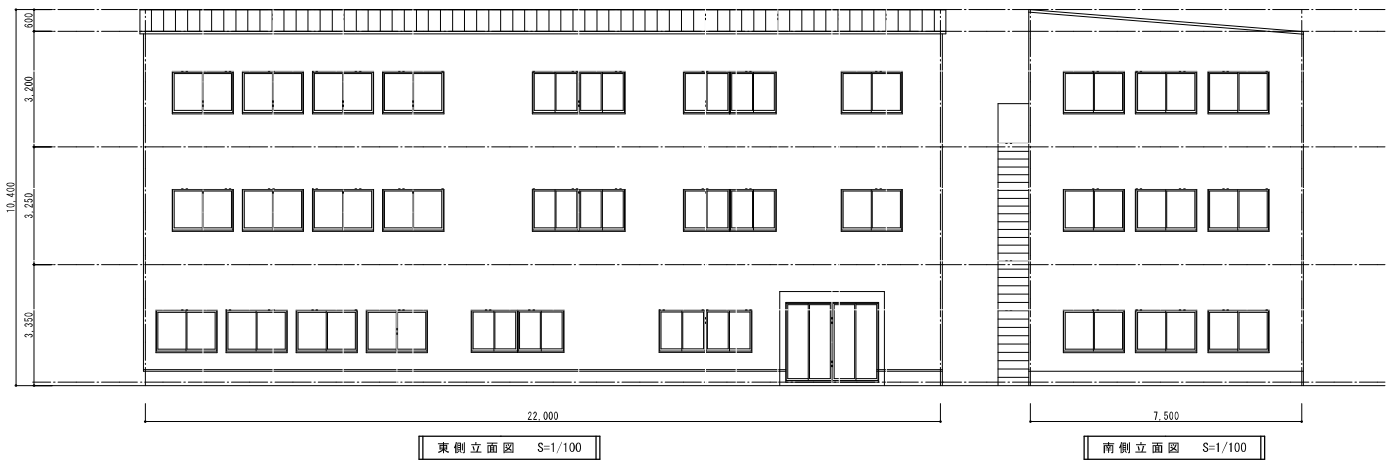


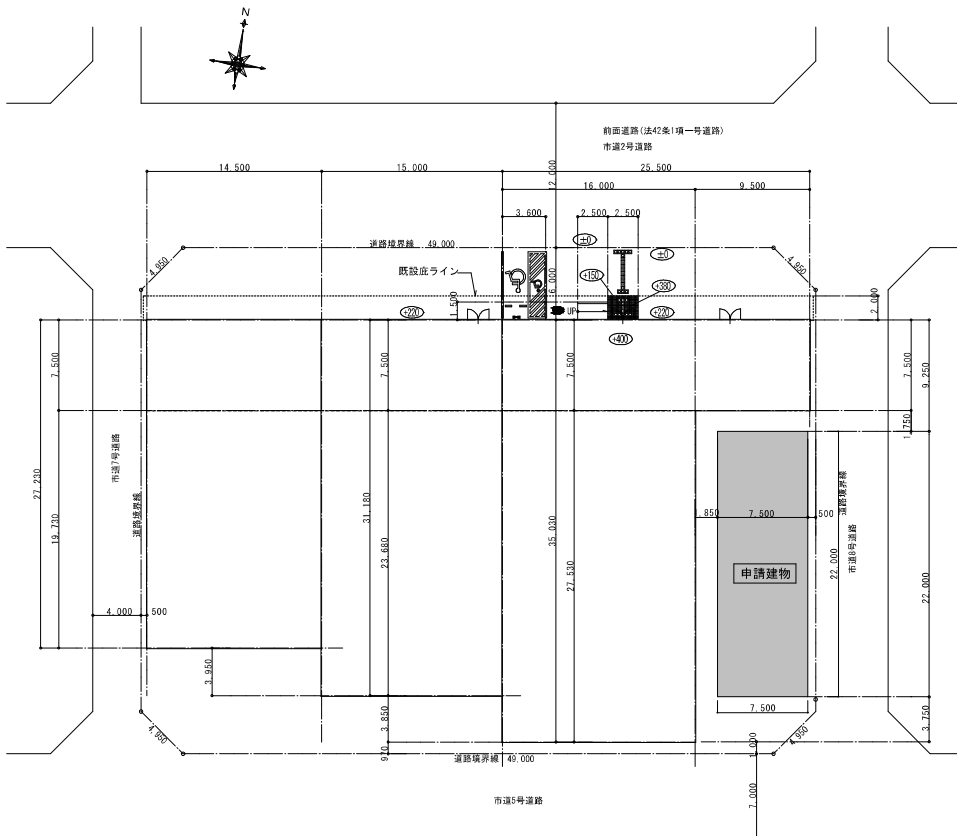


2F改修後平面図 1:200



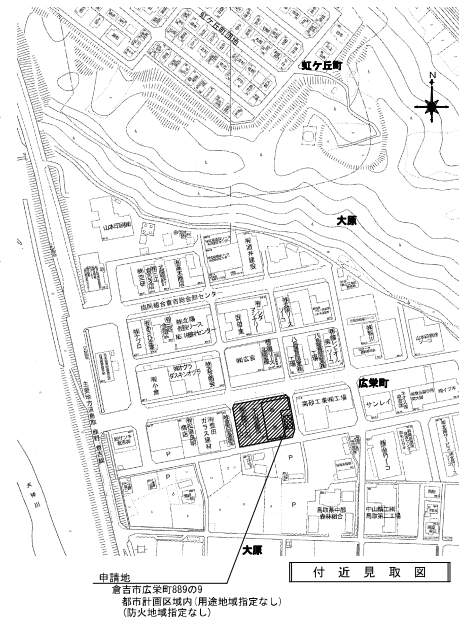
SF改修後平面図 1:200





配置図 S-1:300

- …平屋部分
- …2階建部分
- …用途変更部分（1階のみ）560.48㎡
〔駐車誘導・倉庫を、体育館（仮称）等に用途変更し
その部分を申請対象部分とする。〕



申請地
 倉吉市広栄町888の9
 郡市計画区域内（用途地域指定なし）
 （防火地域指定なし）