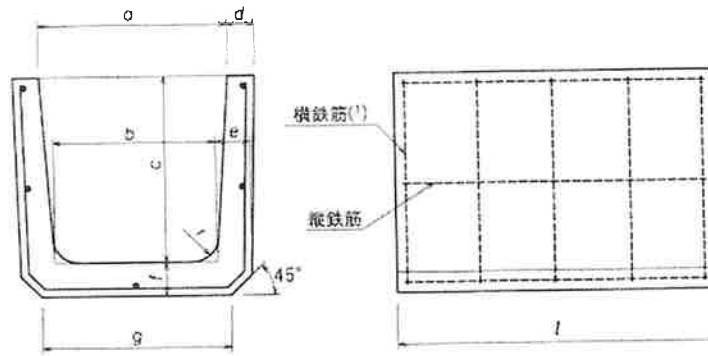
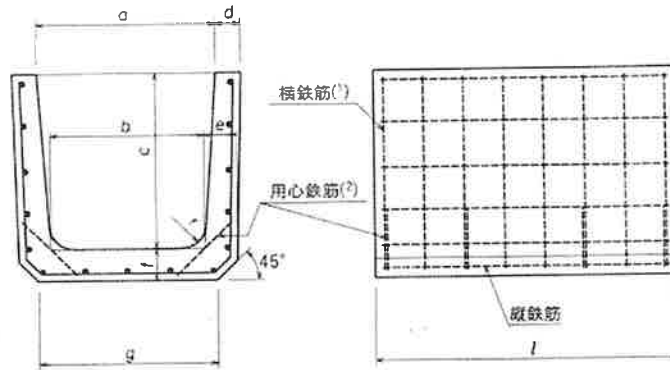


U形側溝(1種)

側溝の形状、寸法、配筋及び寸法の許容差



(例 呼び150、l=600mm)



(例 呼び600、l=600mm)

側溝の形状、寸法、配筋及び寸法の許容差(続き)

呼び	寸法 (mm)									配筋								
	a	b	c	d	e	f	g	r	l	縦鉄筋		横鉄筋						
										径又は呼び	数量(本)	径又は呼び	数量(本)					
													l=600mm	l=1000mm				
150	150	140	150	30	35	35	160	30	600 又は 1000	2.60	5	2.60	5	8				
180	180	170	180	35	40	40	190	50							3.20	7	4.00	7
240	240	220	240	45	50	50	240					70	4.00	9				
300A	300	260	300	50	60	60	300	50		3.20	11				6	10		
300B			360									65	65	360			70	D6(3)
300C			360							65	65				360	70		
360A	360	310	300	70	80	80	600	70				4.00	13	5.00			8	13
360B			360							65	65				360	70		
450	450	400	450	55	70	70	430	70				D6(3)	15	D6(3)			8	13
600	600	540	600	70	80	80	600	70		D6(3)	15				D6(3)	8		
許容差	±2	±3	±2	±3	±3	±3	—	±3	—			—	—	—			—	—

- 注(1) 横鉄筋の隅角部の折曲げ形状は、規定しない。
- 注(2) 用心鉄筋は呼び600の側溝についてだけ、JIS G3112に規定する呼びD6の棒鋼、又はJIS G3532に規定する線径6.00mmの普通鉄線又は線径6.00mm若しくは公称線径6.00mmのコンクリート用鉄線を両側に、寸法(l)が600mmの場合はそれぞれ4か所、1000mmの場合はそれぞれ7か所入れる。
- 注(3) JIS G3112に規定する呼びD6の棒鋼の代わりに、JIS G3532に規定する線径6.00mmの普通鉄線又は線径6.00mm若しくは公称線径6.00mmのコンクリート用鉄線又は、JIS G3551に規定する溶接金網の線径6.00mmの丸鉄線を使用してもよ