

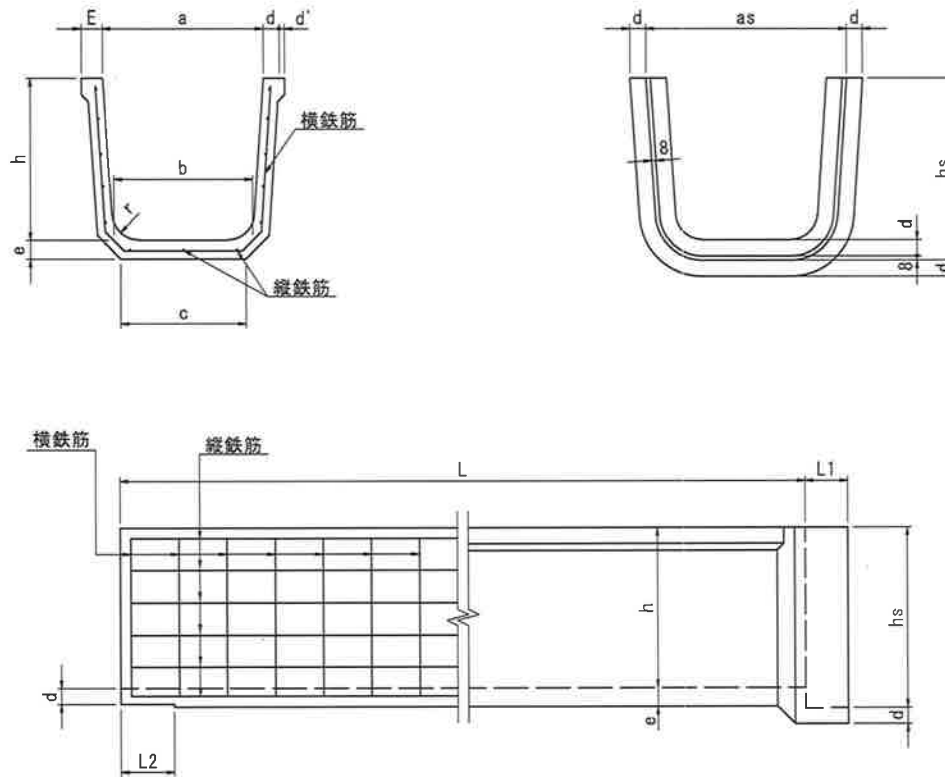
26, 角フリューム及び分水溝

本体 150/200/250/300/350/400/450/500 × 2000

分水溝 300/350/400

受台 250/300/350/400

角フリューム S=1:10



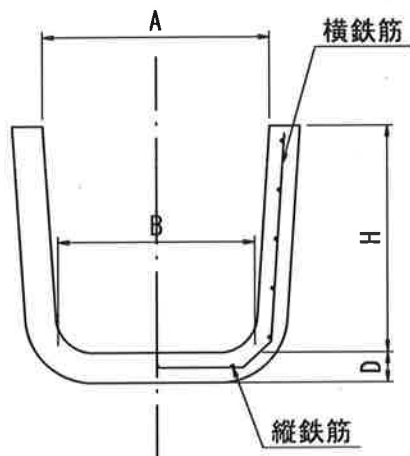
呼称	寸 法 表 (mm)																参考重量 (kg)	縦鉄筋		横鉄筋									
	a	許容差	b	c	d	d'	E	e	h	許容差	hs	as	r	L	許容差	L1		L2	径(mm)	数(本)	径(mm)	数(本)							
150	150	±3	130	120	20	10	30	23	150	±2	178	206	30	1995	±5	60	80	51	2.6	8	2.6	12							
200	200		173	143	25			29	200		233	266	50					169	83	103	83	2.6	11	2.6	22				
250	250		217	187	30			35	250		283	316									±3	260	147	169	260	2.9	11	2.9	24
300	300	260	234	30	40		350	338	376	70	289	147				169	260												
350	350	303	277	40	45		400	388	426				50					289	169	260									
400	400	347	329	40	50		450	448	496												70	402	260	289	3.2	15	4.0	4.0	26
450	450	390	350	50	55		500	498	546	70	402	289				402	4.0												
500	500	433	403	50	60		57	558	616				70					402	289	402									

ソケット部には別に横鉄筋2本を入れる

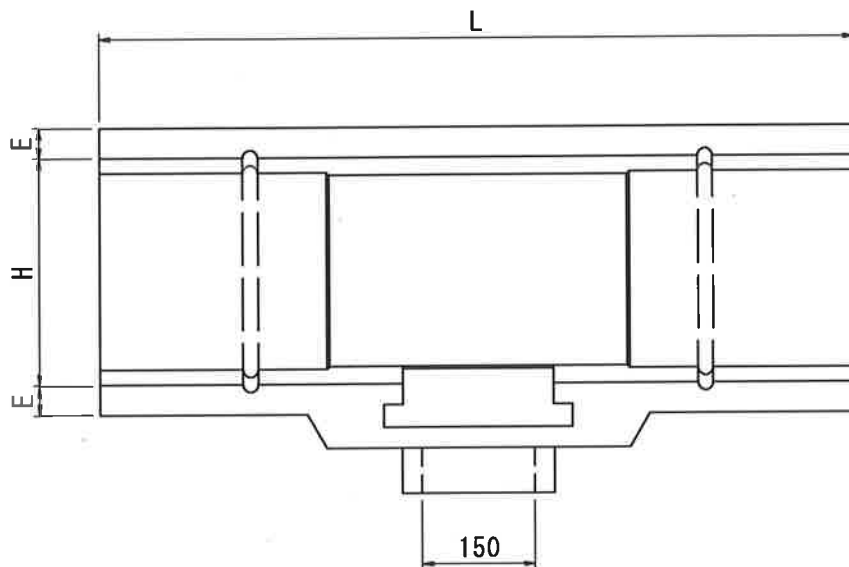
角フリューム分水溝

S=1:10

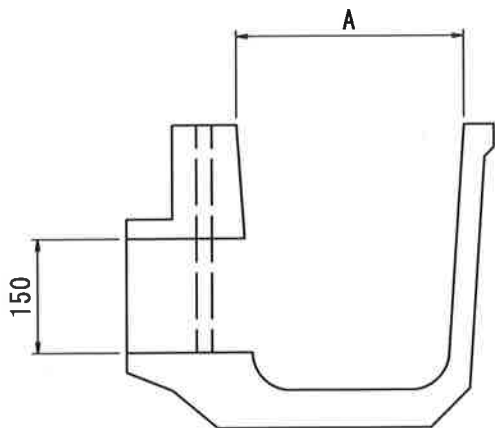
差し込み部



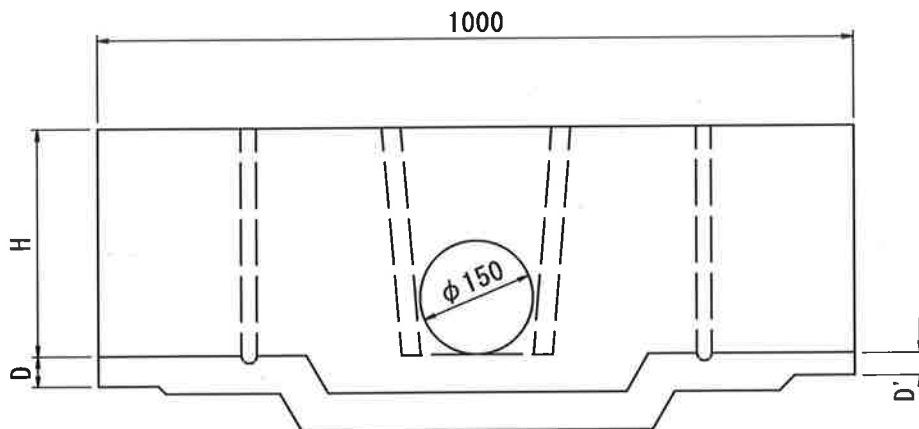
平面図



中心部



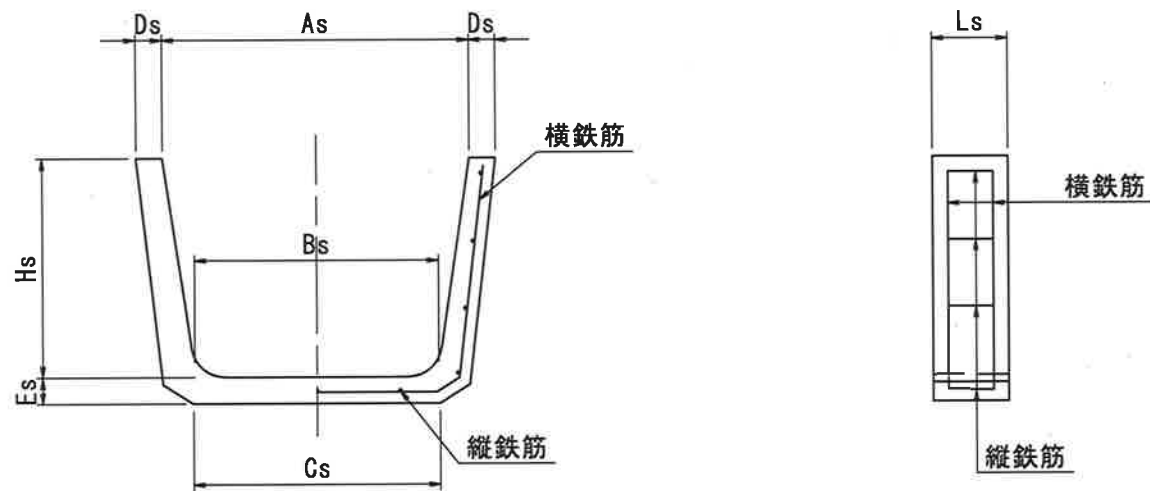
断面図



呼称	寸法表 (mm)							参考重量 (kg)	横鉄筋		縦鉄筋	
	A	B	D	D'	E	H	L		径(mm)	数量(本)	径(mm)	数量(本)
250	250	217	35	25	35	250	1000	70	φ 2.9	12	φ 2.9	11
300	300	260	40	30	40	300		90	φ 3.2	13	φ 2.9	13
350	350	303	40	30	40	350		109	φ 4.0	12	φ 3.2	15
400	400	347	46	40	50	400		145	φ 4.0	13	φ 3.2	15
許容差	±5						±3	±5				

注) 分水溝本体の配筋は角フリューム配筋と同じ

角フリューム分水溝 受台 S=1:10



呼称	寸 法 表 (mm)							参考重量 (kg)	横鉄筋		縦鉄筋	
	As	Bs	Cs	Ds	Es	Hs	Ls		径 (mm)	数量 (本)	径 (mm)	数量 (本)
250	324	286	287	38	25	287	120	7.2	φ 2.9	2	φ 2.9	11
300	375	330	330	30	30	340	150	16	φ 3.2	2	φ 2.9	13
350	425	372	375	30	30	390	150	19	φ 4.0	2	φ 3.2	15
400	495	436	430	40	40	452	150	27	φ 4.0	2	φ 3.2	15