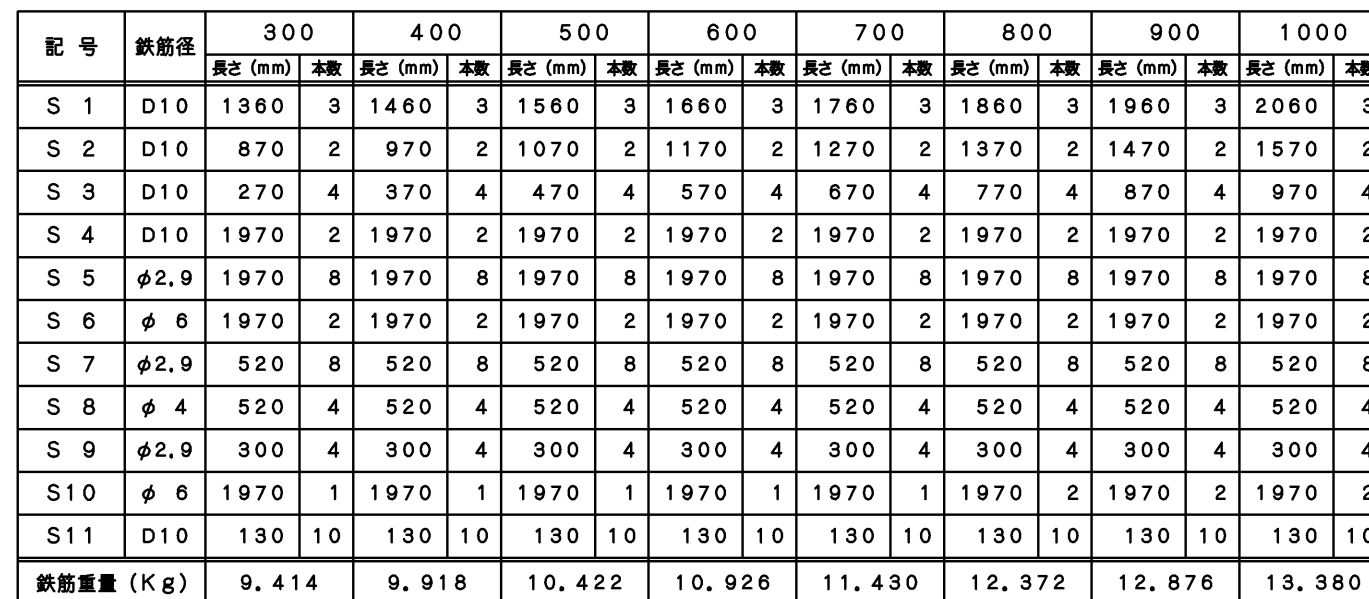
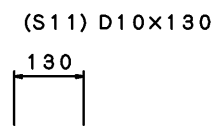
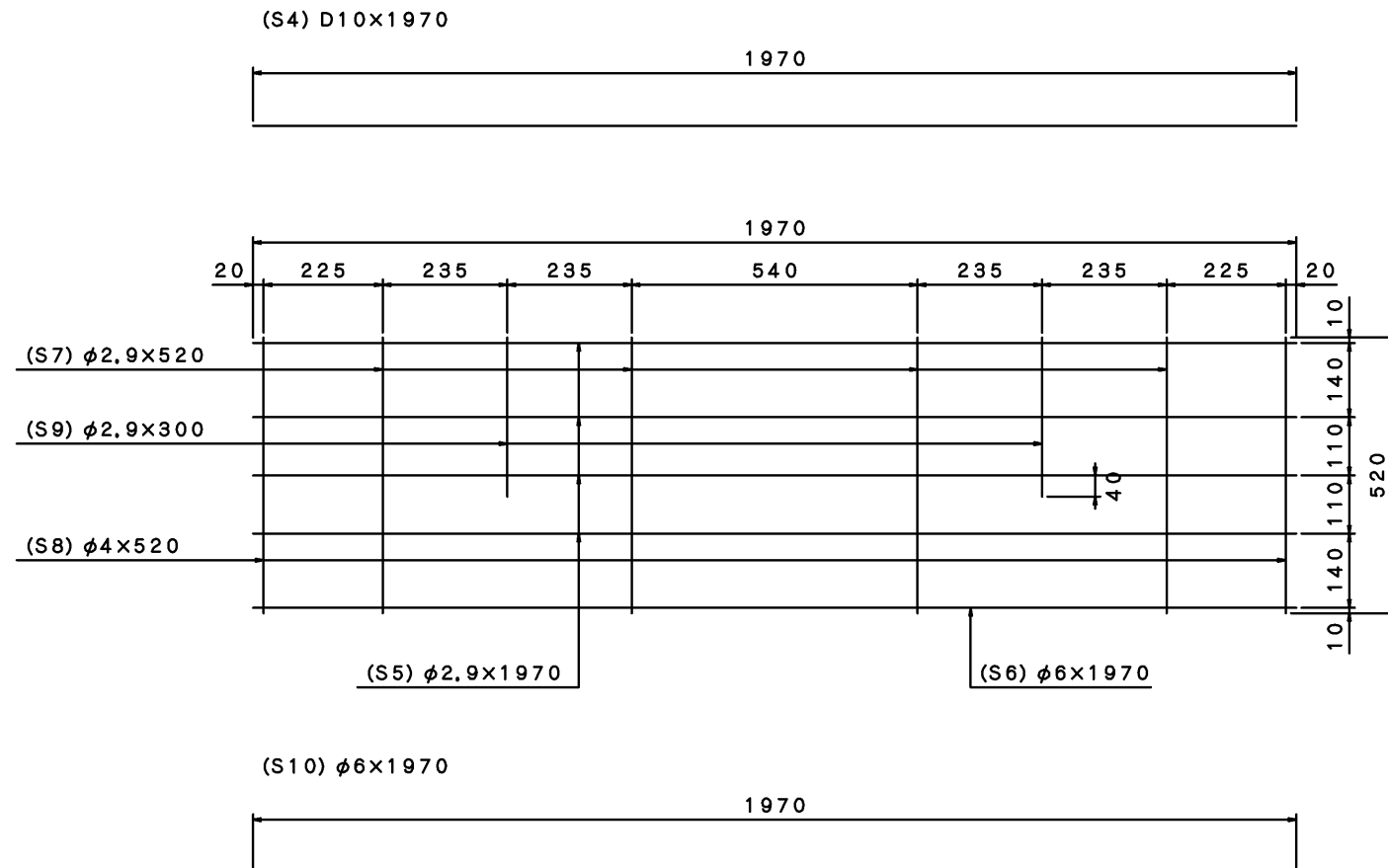
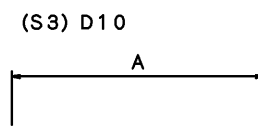
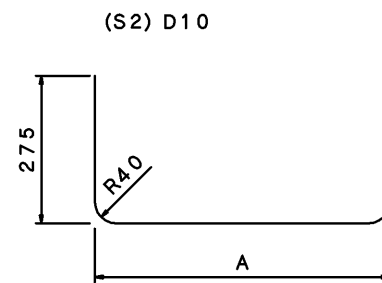
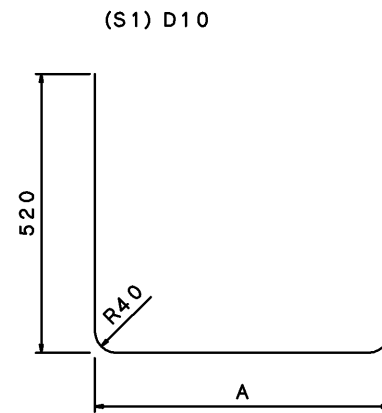

H = 5 0 0



B1000は、底版内側に補強筋として、D13を2本追加する。

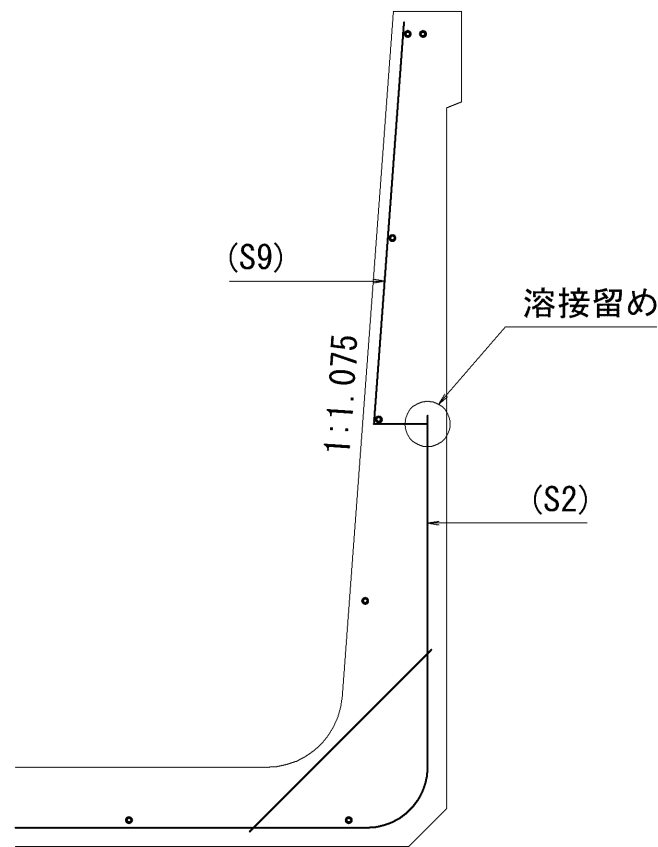
F T フリューム 配筋図
H = 5 0 0



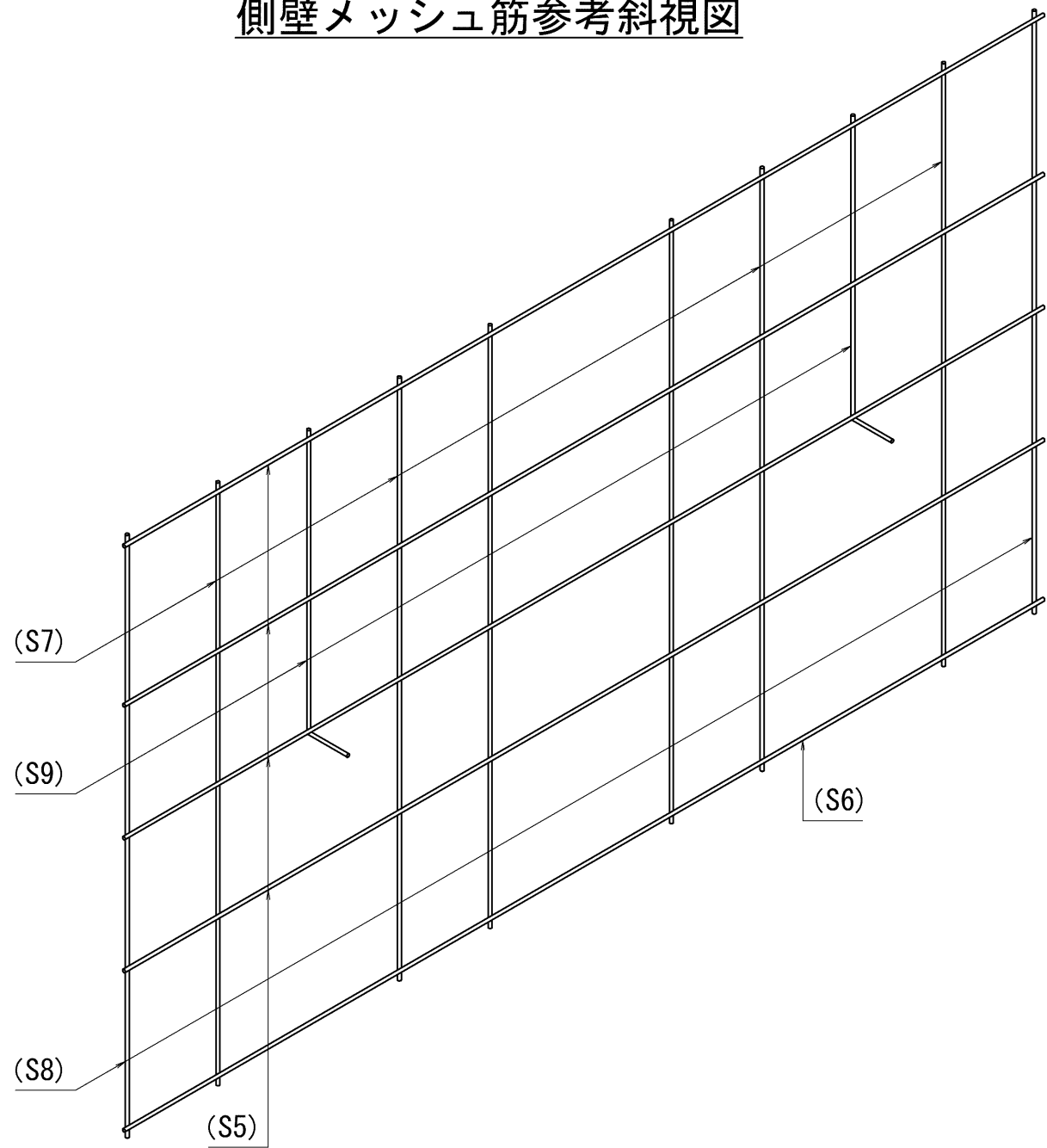
記 号	鉄筋径	300		400		500		600		700		800		900		1000	
		A	長さ (mm)	A	長さ (mm)	A	長さ (mm)	A	長さ (mm)	A	長さ (mm)	A	長さ (mm)	A	長さ (mm)	A	長さ (mm)
S 1	D10	355	1360	455	1460	555	1560	655	1660	755	1760	855	1860	955	1960	1055	2060
S 2	D10	355	870	455	970	555	1070	655	1170	755	1270	855	1370	955	1470	1055	1570
S 3	D10	270	270	370	370	470	470	570	570	670	670	770	770	870	870	970	970

製造用


断面図



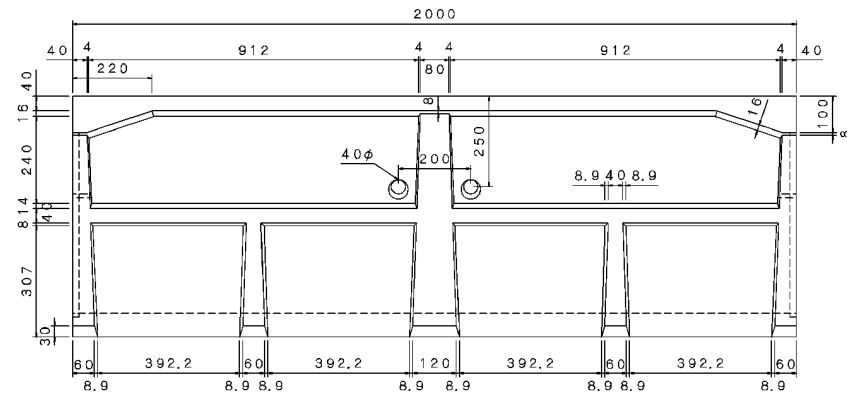
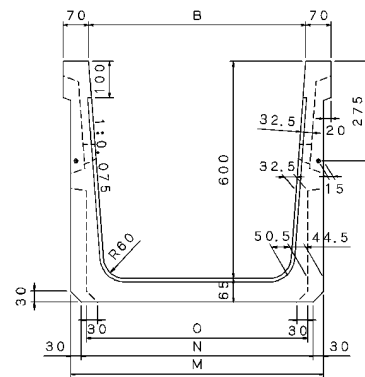
側壁メッシュ筋参考斜視図



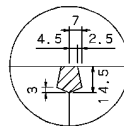
※FTフリームのサイズにより鉄筋本数は異なります。

	名称	FTフリーム	種類	鉄筋加工図	縮尺	1/10	作図日	2020年04月16日	R0	特記事項	承認	承認	検図	検図	作図
	規格		設計基準強度				参考質量				山根	大塚	富士埜	安信	小野

FTフリューム 製品図

$$H = 600$$


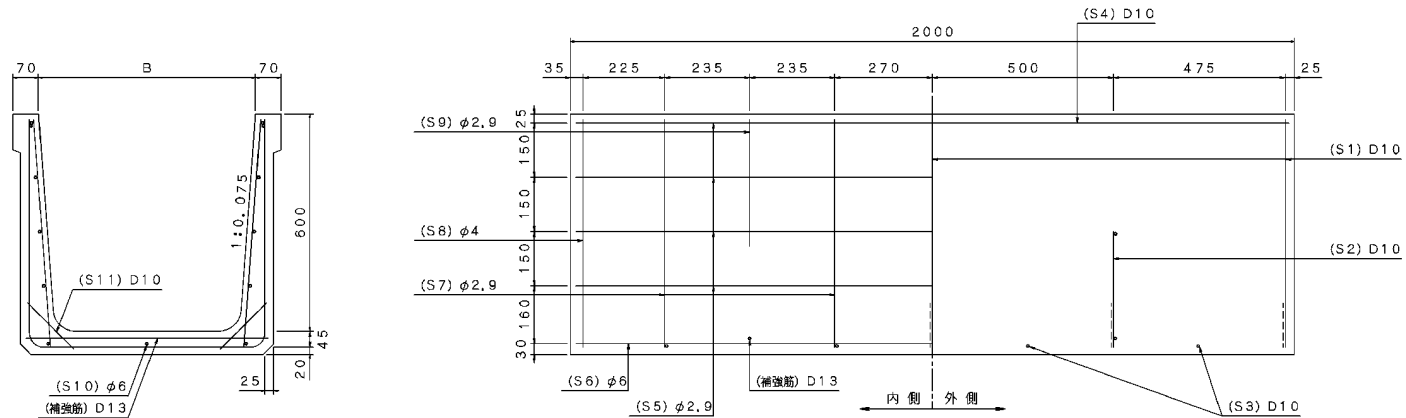
目地詳細図



サイズ	400	500	600	700	800	900	1000	1100	1200
B	400	500	600	700	800	900	1000	1100	1200
M	500	600	700	800	900	1000	1100	1200	1300
N	440	540	640	740	840	940	1040	1140	1240
O	411	511	611	711	811	911	1011	1111	1211
質量 (Kg)	406	437	468	499	530	561	592	623	655

FTフリーム 配筋図

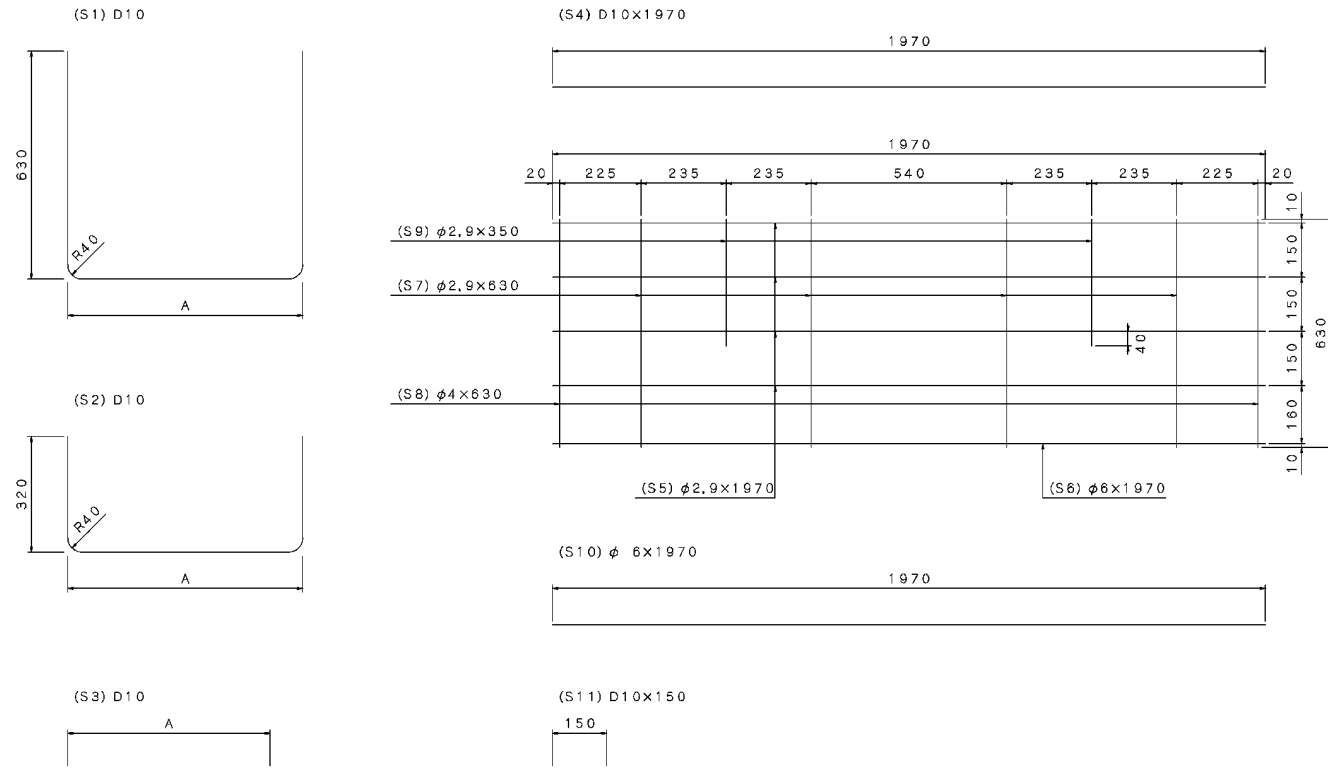
H = 600



記 号	鉄筋径	400		500		600		700		800		900		1000		1100		1200	
		長さ (mm)	本数	長さ (mm)	本数	長さ (mm)	本数	長さ (mm)	本数	長さ (mm)	本数	長さ (mm)	本数	長さ (mm)	本数	長さ (mm)	本数	長さ (mm)	本数
S 1	D10	1680	3	1780	3	1880	3	1980	3	2080	3	2180	3	2280	3	2380	3	2480	3
S 2	D10	1060	2	1160	2	1260	2	1360	2	1460	2	1560	2	1660	2	1760	2	1860	2
S 3	D10	360	4	460	4	560	4	660	4	760	4	860	4	960	4	1060	4	1160	4
S 4	D10	1970	2	1970	2	1970	2	1970	2	1970	2	1970	2	1970	2	1970	2	1970	2
S 5	φ2.9	1970	8	1970	8	1970	8	1970	8	1970	8	1970	8	1970	8	1970	8	1970	8
S 6	φ 6	1970	2	1970	2	1970	2	1970	2	1970	2	1970	2	1970	2	1970	2	1970	2
S 7	φ2.9	630	8	630	8	630	8	630	8	630	8	630	8	630	8	630	8	630	8
S 8	φ 4	630	4	630	4	630	4	630	4	630	4	630	4	630	4	630	4	630	4
S 9	φ2.9	350	4	350	4	350	4	350	4	350	4	350	4	350	4	350	4	350	4
S10	φ 6	1970	1	1970	1	1970	1	1970	1	1970	2	1970	2	1970	2	1970	2	1970	3
S11	D10	150	10	150	10	150	10	150	10	150	10	150	10	150	10	150	10	150	10
鉄筋重量 (Kg)		10.577		11.081		11.585		12.089		13.031		13.535		14.039		14.543		15.484	

B1000以上は、底版内側に補強筋として、D13を2本追加する。

FTフリューム 配筋図
H = 600

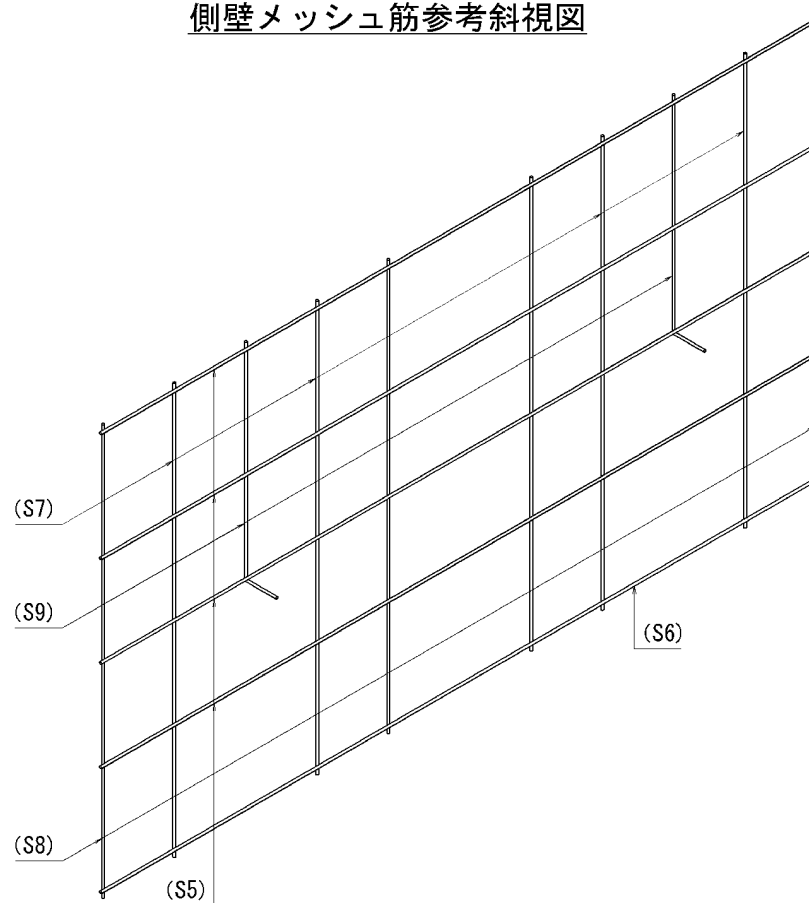
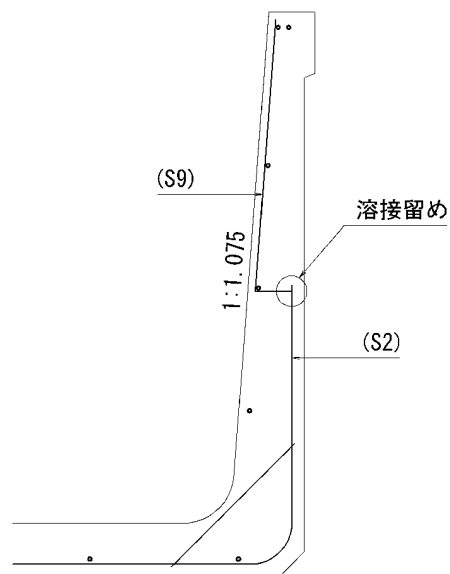


記号	鉄筋径	400		500		600		700		800		900		1000		1100		1200	
		A	長さ (mm)	A	長さ (mm)	A	長さ (mm)	A	長さ (mm)	A	長さ (mm)	A	長さ (mm)	A	長さ (mm)	A	長さ (mm)	A	長さ (mm)
S 1	D10	450	1680	550	1780	650	1880	750	1980	850	2080	950	2180	1050	2280	1150	2380	1250	2480
S 2	D10	450	1060	550	1160	650	1260	750	1360	850	1460	950	1560	1050	1660	1150	1760	1250	1860
S 3	D10	360	360	460	460	560	560	660	660	760	760	860	860	960	960	1060	1060	1160	1160


製造用

側壁メッシュ筋参考斜視図

断面図

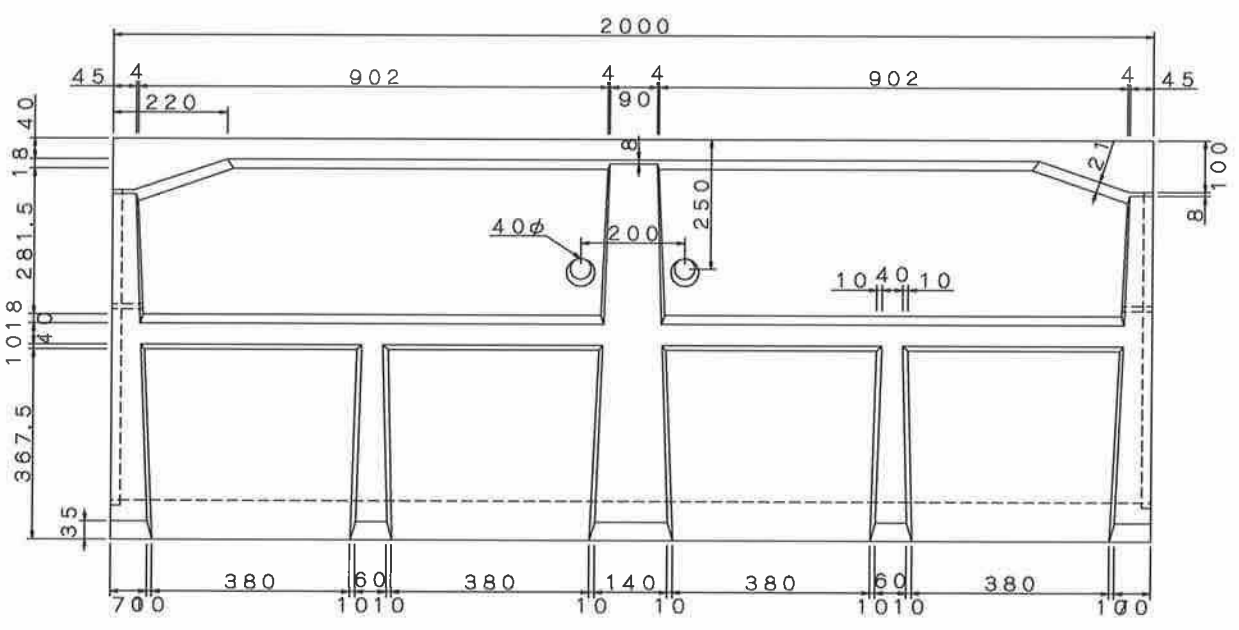
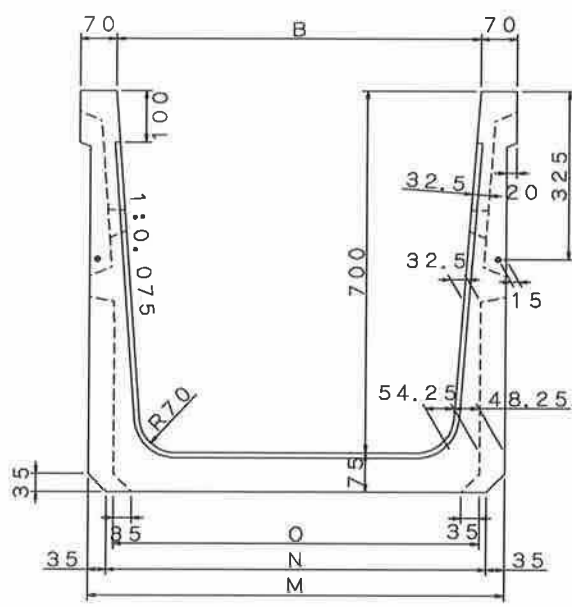


※FTフリームのサイズにより鉄筋本数は異なります。

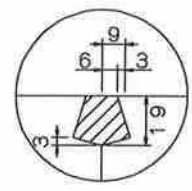
	名称	FTフリーム	種類	鉄筋加工図	縮尺	1/10	作図日	2020年04月16日	R0	特記事項	承認	承認	検図	検図	作図
	規格		設計基準 強度				参考質量				山根	大塚	富士埜	安信	小野

FTフリューム 製品図

H = 700



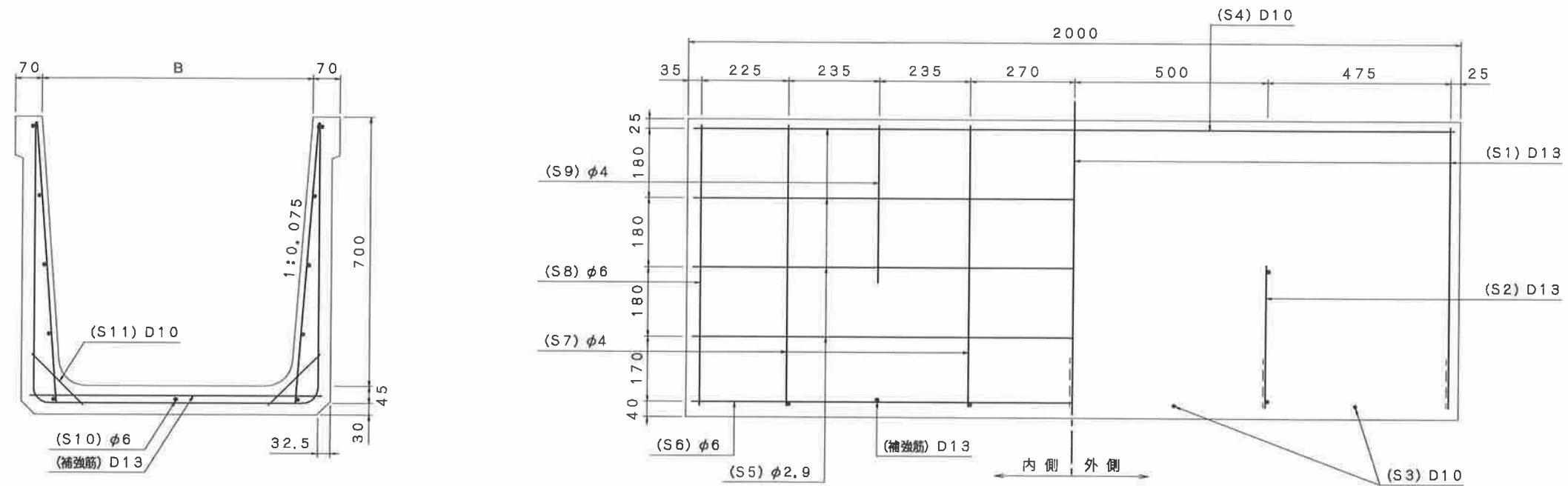
目地詳細図



サイズ	400	500	600	700	800	900	1000	1100	1200	1300	1400	1500
B	400	500	600	700	800	900	1000	1100	1200	1300	1400	1500
M	500	600	700	800	900	1000	1100	1200	1300	1400	1500	1600
N	430	530	630	730	830	930	1030	1130	1230	1330	1430	1530
O	403.5	503.5	603.5	703.5	803.5	903.5	1003.5	1103.5	1203.5	1303.5	1403.5	1503.5
質量Kg)	455	491	527	563	599	635	672	708	744	780	816	852

F T フリューム 配筋図

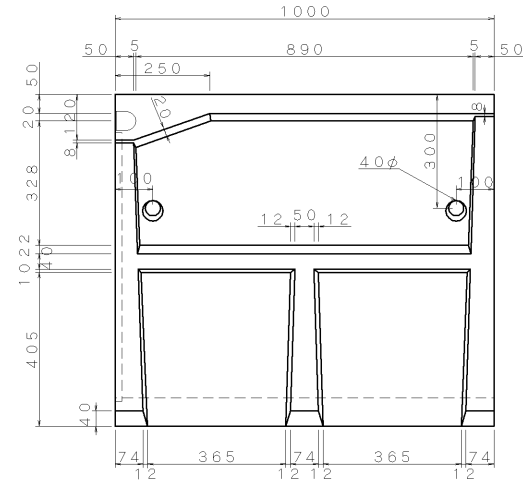
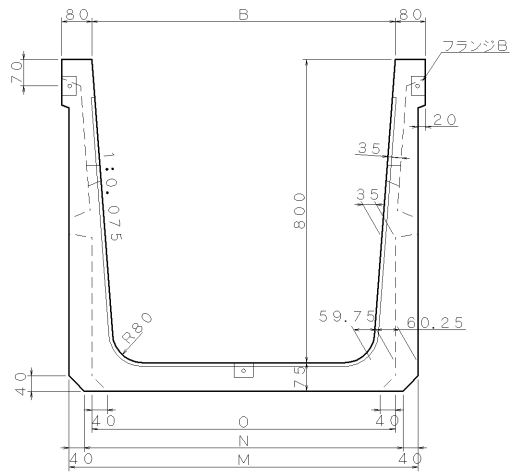
H = 7 0 0



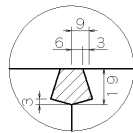
記 号	鉄筋径	400		500		600		700		800		900		1000		1100		1200		1300		1400		1500	
		長さ (mm)	本数	長さ (mm)	本数	長さ (mm)	本数	長さ (mm)	本数	長さ (mm)	本数	長さ (mm)	本数	長さ (mm)	本数	長さ (mm)	本数	長さ (mm)	本数	長さ (mm)	本数	長さ (mm)	本数	長さ (mm)	本数
S 1	D13	1860	3	1960	3	2060	3	2160	3	2260	3	2360	3	2460	3	2560	3	2660	3	2760	3	2860	3	2960	3
S 2	D13	1140	2	1240	2	1340	2	1440	2	1540	2	1640	2	1740	2	1840	2	1940	2	2040	2	2140	2	2240	2
S 3	D10	360	4	460	4	560	4	660	4	760	4	860	4	960	4	1060	4	1160	4	1260	4	1360	4	1460	4
S 4	D10	1970	2	1970	2	1970	2	1970	2	1970	2	1970	2	1970	2	1970	2	1970	2	1970	2	1970	2	1970	2
S 5	φ2.9	1970	8	1970	8	1970	8	1970	8	1970	8	1970	8	1970	8	1970	8	1970	8	1970	8	1970	8	1970	8
S 6	φ 6	1970	2	1970	2	1970	2	1970	2	1970	2	1970	2	1970	2	1970	2	1970	2	1970	2	1970	2	1970	2
S 7	φ 4	730	8	730	8	730	8	730	8	730	8	730	8	730	8	730	8	730	8	730	8	730	8	730	8
S 8	φ 6	730	4	730	4	730	4	730	4	730	4	730	4	730	4	730	4	730	4	730	4	730	4	730	4
S 9	φ 4	410	4	410	4	410	4	410	4	410	4	410	4	410	4	410	4	410	4	410	4	410	4	410	4
S10	φ 6	1970	1	1970	1	1970	1	1970	1	1970	2	1970	2	1970	2	1970	2	1970	3	1970	3	1970	3	1970	3
S11	D10	150	10	150	10	150	10	150	10	150	10	150	10	150	10	150	10	150	10	150	10	150	10	150	10
鉄筋重量 (Kg)		15.193		15.915		16.636		17.358		18.517		19.239		19.960		20.682		21.840		22.562		23.283		24.005	

B1200以上は、底版内側に補強筋として、D13を2本追加する。

FTフリーム 製品図
H=800 L=1000

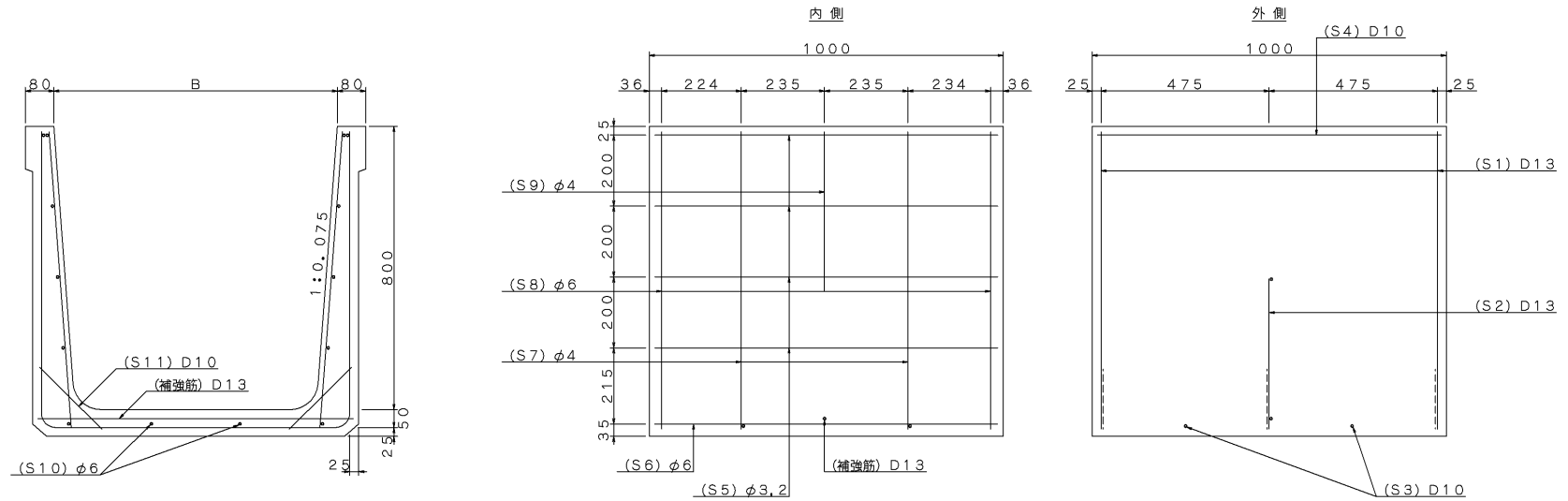


目地詳細図



サイズ	500	600	700	800	900	1000	1100	1200	1300	1400	1500	1600
B	500	600	700	800	900	1000	1100	1200	1300	1400	1500	1600
M	620	720	820	920	1020	1120	1220	1320	1420	1520	1620	1720
N	540	640	740	840	940	1040	1140	1240	1340	1440	1540	1640
O	499.5	599.5	699.5	799.5	899.5	999.5	1099.5	1199.5	1299.5	1399.5	1499.5	1599.5
質量Kg)	313	331	349	367	385	403	421	439	457	475	493	511

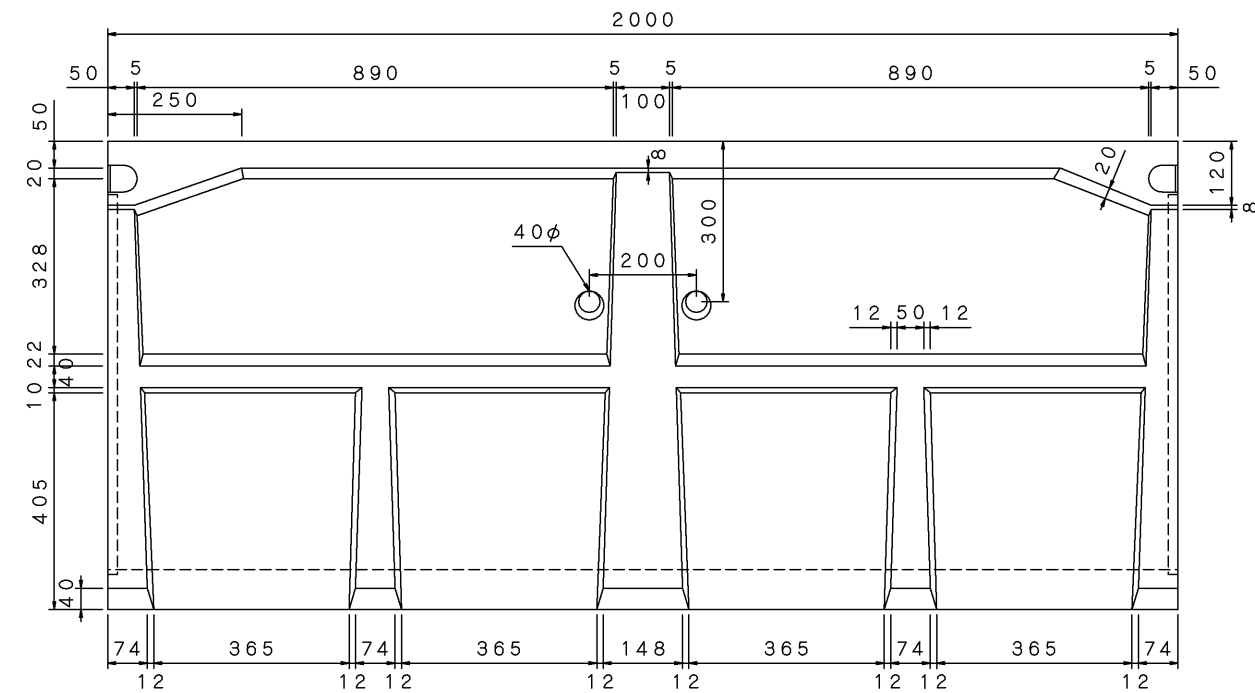
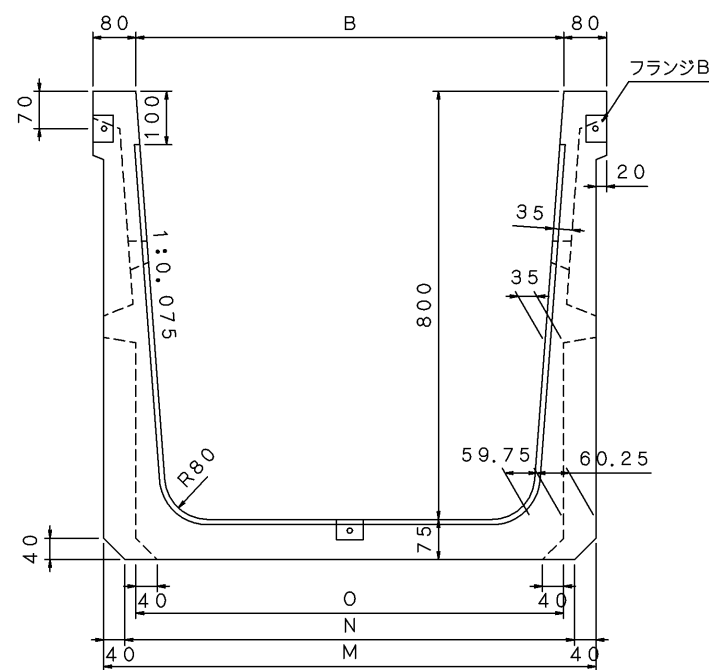
FTフリーム 配筋図
H=800 L=1000



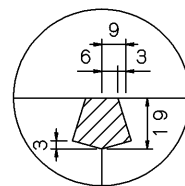
記 号	鉄筋径	500		600		700		800		900		1000		1100		1200		1300		1400		1500		1600	
		長さ (mm)	本数	長さ (mm)	本数	長さ (mm)	本数	長さ (mm)	本数	長さ (mm)	本数	長さ (mm)	本数	長さ (mm)	本数	長さ (mm)	本数	長さ (mm)	本数	長さ (mm)	本数	長さ (mm)	本数	長さ (mm)	本数
S 1	D13	2185	2	2285	2	2385	2	2485	2	2585	2	2685	2	2785	2	2885	2	2985	2	3085	2	3185	2	3285	2
S 2	D13	1365	1	1465	1	1565	1	1665	1	1765	1	1865	1	1965	1	2065	1	2165	1	2265	1	2365	1	2465	1
S 3	D10	440	2	540	2	640	2	740	2	840	2	940	2	1040	2	1140	2	1240	2	1340	2	1440	2	1540	2
S 4	D10	970	2	970	2	970	2	970	2	970	2	970	2	970	2	970	2	970	2	970	2	970	2	970	2
S 5	φ3.2	970	8	970	8	970	8	970	8	970	8	970	8	970	8	970	8	970	8	970	8	970	8	970	8
S 6	φ 6	970	2	970	2	970	2	970	2	970	2	970	2	970	2	970	2	970	2	970	2	970	2	970	2
S 7	φ 4	845	4	845	4	845	4	845	4	845	4	845	4	845	4	845	4	845	4	845	4	845	4	845	4
S 8	φ 6	845	4	845	4	845	4	845	4	845	4	845	4	845	4	845	4	845	4	845	4	845	4	845	4
S 9	φ 4	455	2	455	2	455	2	455	2	455	2	455	2	455	2	455	2	455	2	455	2	455	2	455	2
S10	φ 6	970	1	970	1	970	1	970	2	970	2	970	2	970	2	970	3	970	3	970	3	970	3	970	4
S11	D10	200	6	200	6	200	6	200	6	200	6	200	6	200	6	200	6	200	6	200	6	200	6	200	6
鉄筋重量 (Kg)		10.267		10.678		11.088		11.715		12.125		12.536		12.946		13.572		13.982		14.393		14.803		15.429	

B1400以上は、底版内側に補強筋として、D13を1本追加する。

F T フリウム 製品図

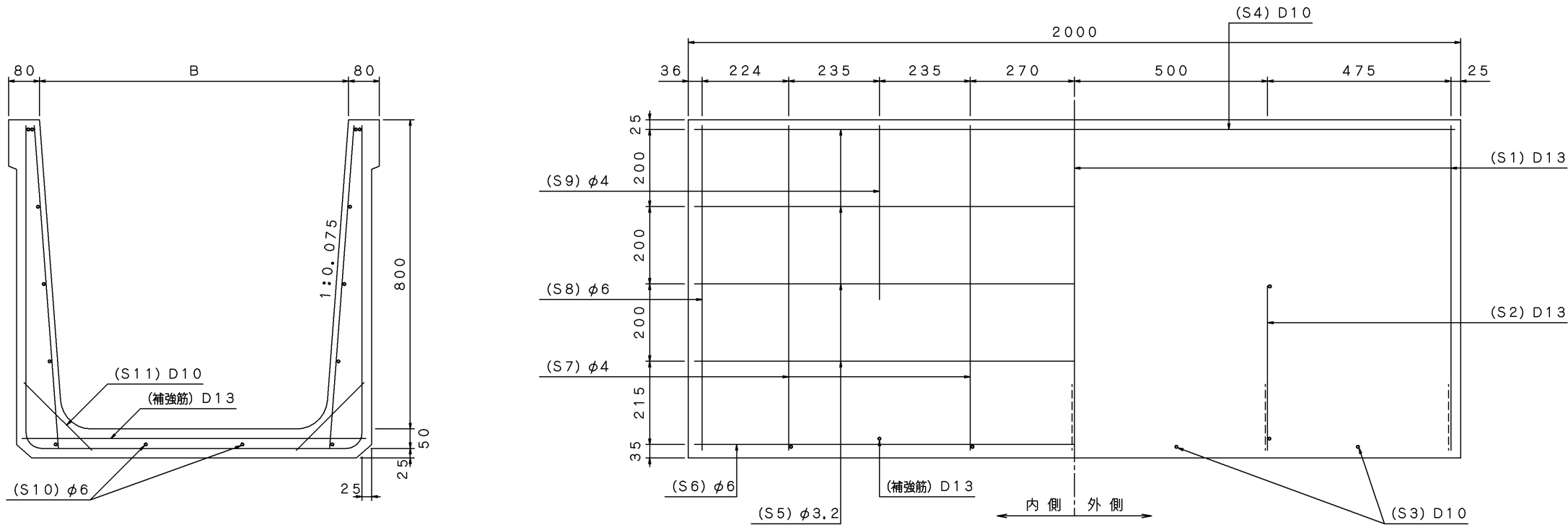
$$H = 800$$


目地詳細図



サイズ	500	600	700	800	900	1000	1100	1200	1300	1400	1500	1600
B	500	600	700	800	900	1000	1100	1200	1300	1400	1500	1600
M	620	720	820	920	1020	1120	1220	1320	1420	1520	1620	1720
N	540	640	740	840	940	1040	1140	1240	1340	1440	1540	1640
O	499.5	599.5	699.5	799.5	899.5	999.5	1099.5	1199.5	1299.5	1399.5	1499.5	1599.5
質量 (Kg)	625	661	697	733	769	806	842	878	914	950	986	1022

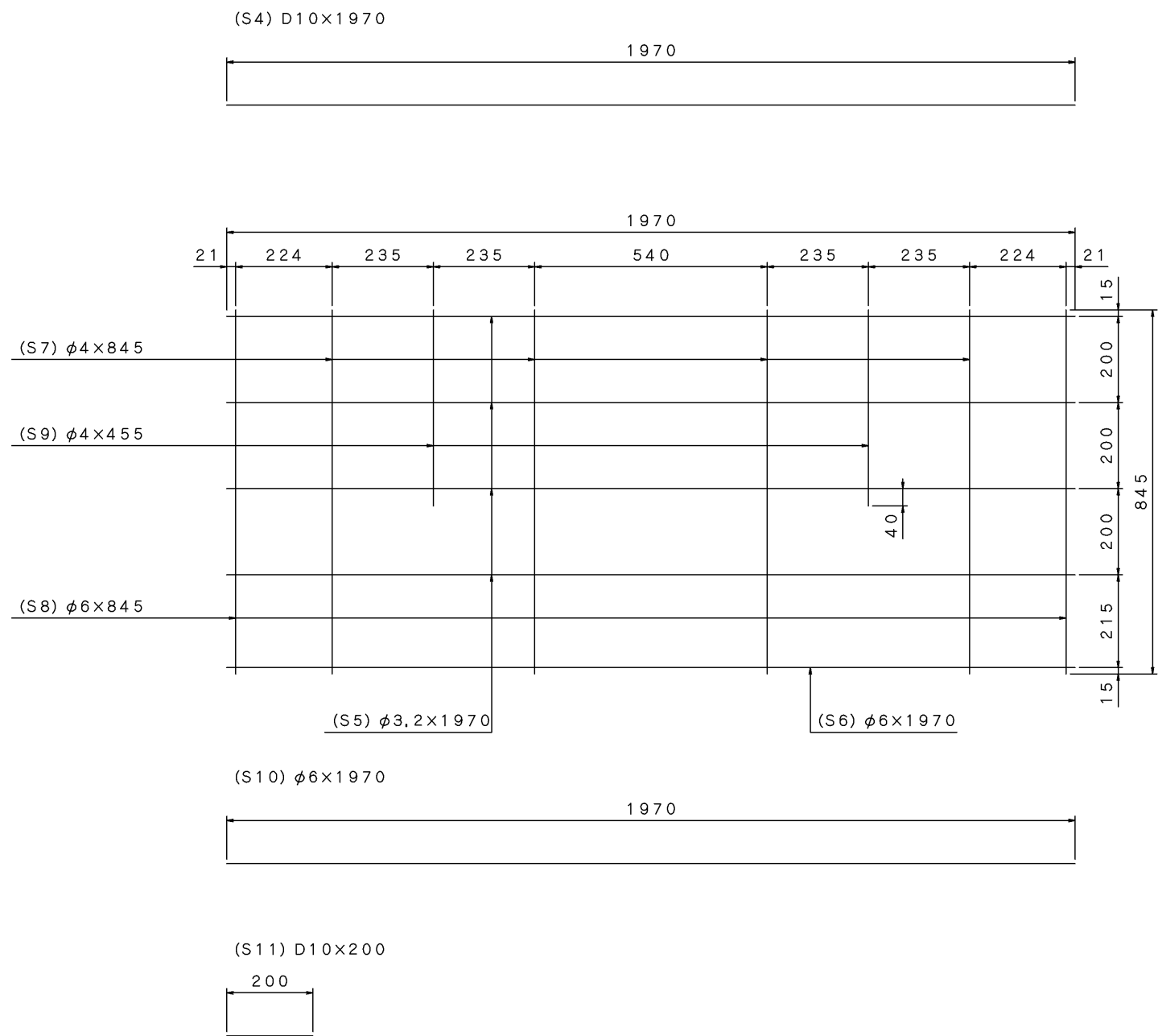
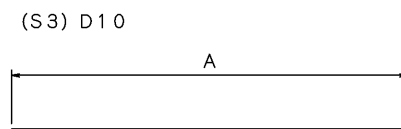
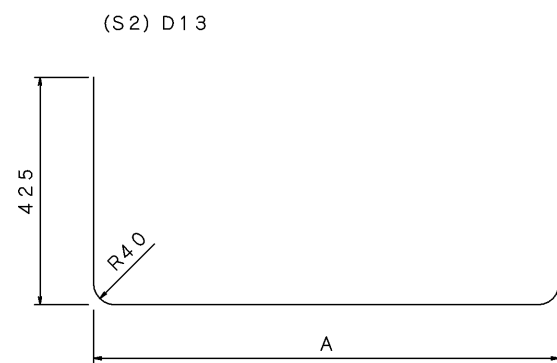
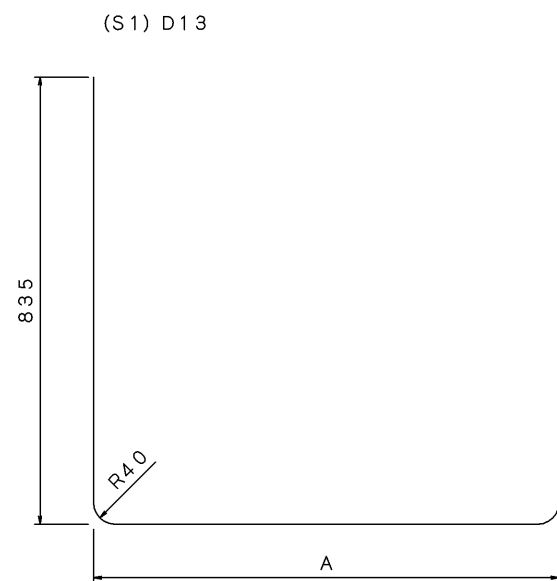
F T フリューム 配筋図
H = 8 0 0



記 号	鉄筋径	500		600		700		800		900		1000		1100		1200		1300		1400		1500		1600	
		長さ (mm)	本数	長さ (mm)	本数	長さ (mm)	本数	長さ (mm)	本数	長さ (mm)	本数	長さ (mm)	本数	長さ (mm)	本数	長さ (mm)	本数	長さ (mm)	本数	長さ (mm)	本数	長さ (mm)	本数	長さ (mm)	本数
S 1	D13	2185	3	2285	3	2385	3	2485	3	2585	3	2685	3	2785	3	2885	3	2985	3	3085	3	3185	3	3285	3
S 2	D13	1365	2	1465	2	1565	2	1665	2	1765	2	1865	2	1965	2	2065	2	2165	2	2265	2	2365	2	2465	2
S 3	D10	440	4	540	4	640	4	740	4	840	4	940	4	1040	4	1140	4	1240	4	1340	4	1440	4	1540	4
S 4	D10	1970	2	1970	2	1970	2	1970	2	1970	2	1970	2	1970	2	1970	2	1970	2	1970	2	1970	2	1970	2
S 5	φ3.2	1970	8	1970	8	1970	8	1970	8	1970	8	1970	8	1970	8	1970	8	1970	8	1970	8	1970	8	1970	8
S 6	φ 6	1970	2	1970	2	1970	2	1970	2	1970	2	1970	2	1970	2	1970	2	1970	2	1970	2	1970	2	1970	2
S 7	φ 4	845	8	845	8	845	8	845	8	845	8	845	8	845	8	845	8	845	8	845	8	845	8	845	8
S 8	φ 6	845	4	845	4	845	4	845	4	845	4	845	4	845	4	845	4	845	4	845	4	845	4	845	4
S 9	φ 4	455	4	455	4	455	4	455	4	455	4	455	4	455	4	455	4	455	4	455	4	455	4	455	4
S10	φ 6	1970	1	1970	1	1970	1	1970	2	1970	2	1970	2	1970	2	1970	3	1970	3	1970	3	1970	3	1970	4
S11	D10	200	10	200	10	200	10	200	10	200	10	200	10	200	10	200	10	200	10	200	10	200	10	200	10
鉄筋重量 (K g)		17.455		18.177		18.898		20.057		20.779		21.500		22.222		23.380		24.102		24.823		25.545		26.704	

B1400以上は、底板内側に補強筋として、D13を2本追加する。

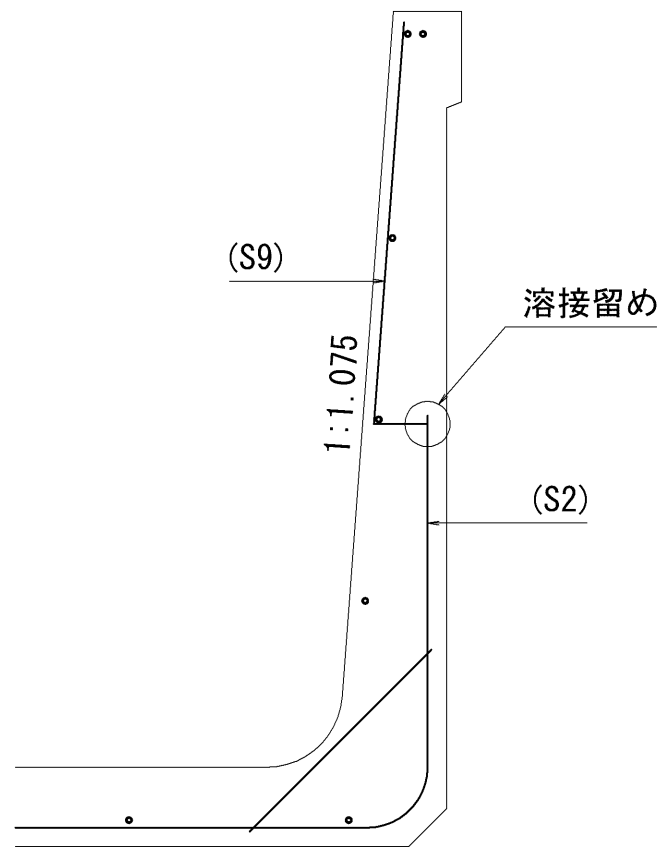
F T フリューム 配筋図
H = 8 0 0



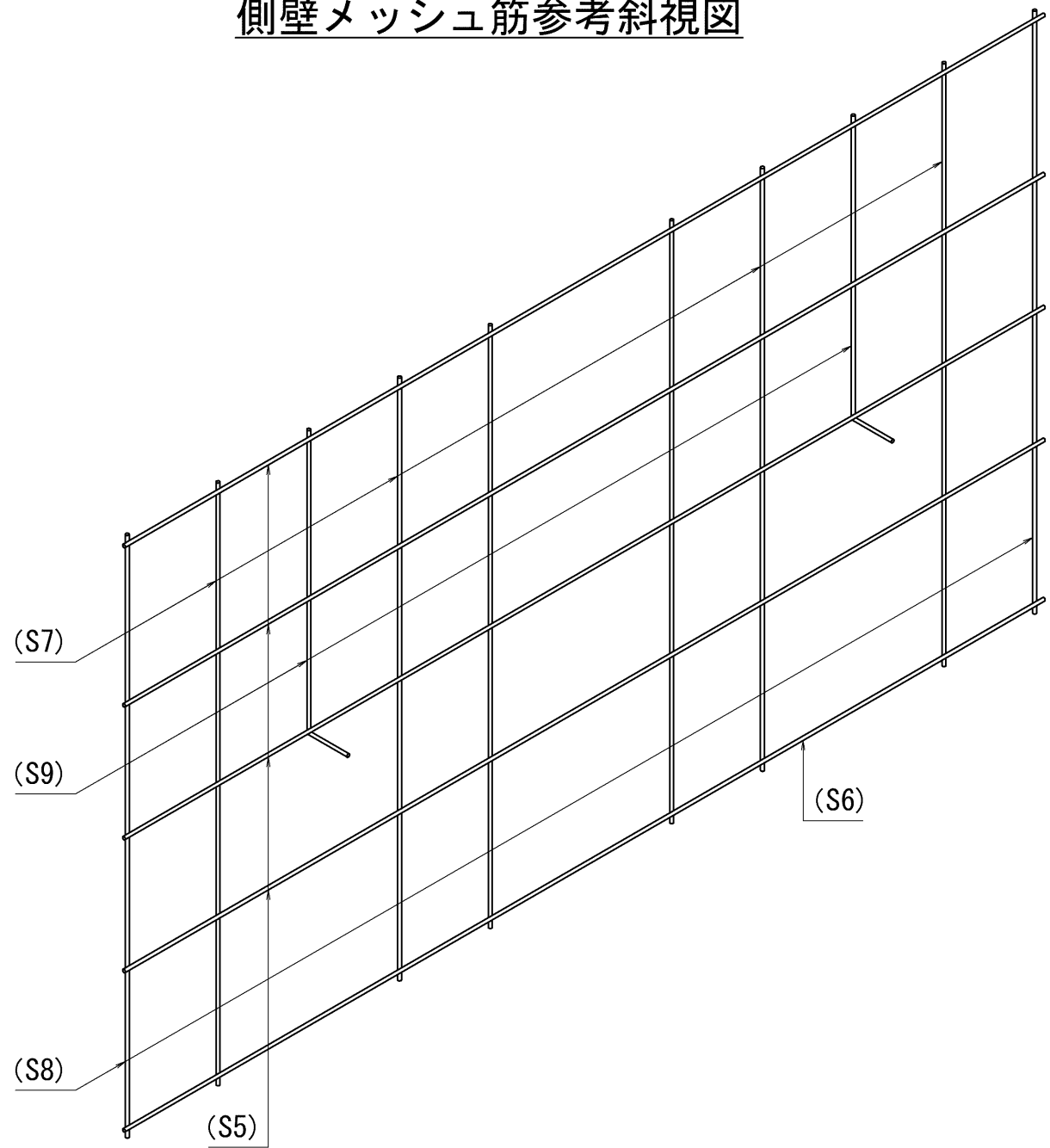
記 号	鉄筋径	500		600		700		800		900		1000		1100		1200		1300		1400		1500		1600	
		A	長さ (mm)	A	長さ (mm)	A	長さ (mm)	A	長さ (mm)	A	長さ (mm)	A	長さ (mm)	A	長さ (mm)	A	長さ (mm)	A	長さ (mm)	A	長さ (mm)	A	長さ (mm)	A	長さ (mm)
S 1	D13	550	2185	650	2285	750	2385	850	2485	950	2585	1050	2685	1150	2785	1250	2885	1350	2985	1450	3085	1550	3185	1650	3285
S 2	D13	550	1365	650	1465	750	1565	850	1665	950	1765	1050	1865	1150	1965	1250	2065	1350	2165	1450	2265	1550	2365	1650	2465
S 3	D10	440	440	540	540	640	640	740	740	840	840	940	940	1040	1040	1140	1140	1240	1240	1340	1340	1440	1440	1540	1540

製造用

断面図



側壁メッシュ筋参考斜視図



※FTフリームのサイズにより鉄筋本数は異なります。



名称
規格

FTフリーム

種類
設計基準
強度

鉄筋加工図
縮尺

1/10
作図日

2020年04月16日
R0
参考質量

特記事項

承認
山根

承認
大塚

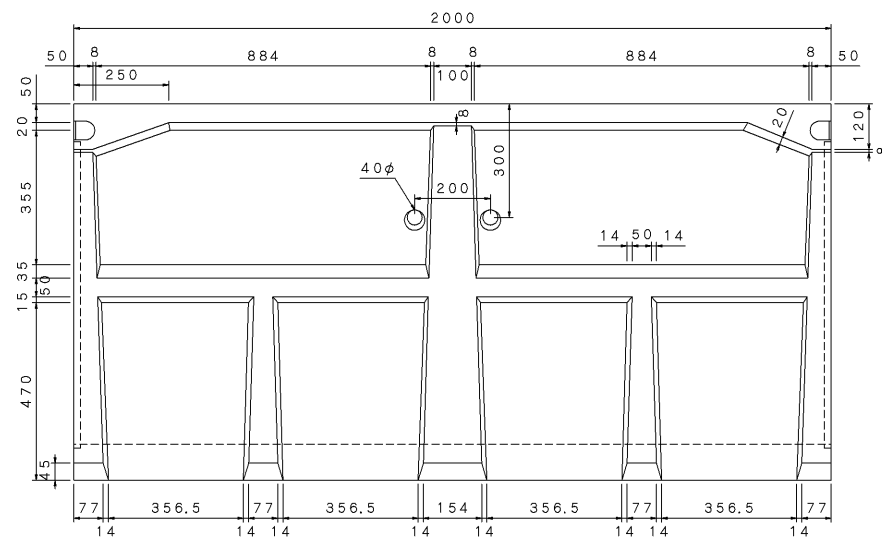
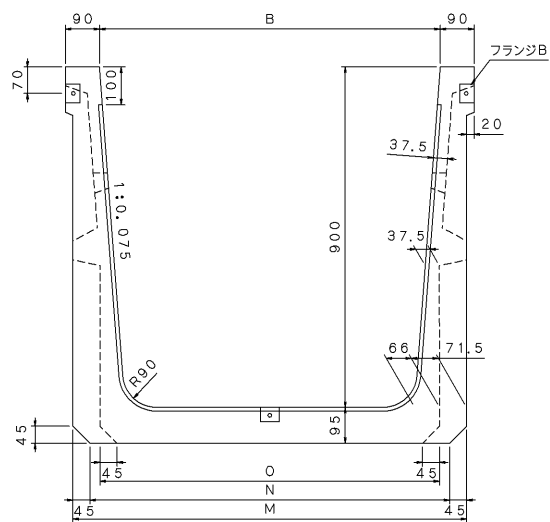
検図
富士埜

検図
安信

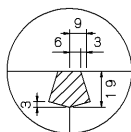
作図
小野

FTフリーム 製品図

H = 9 0 0

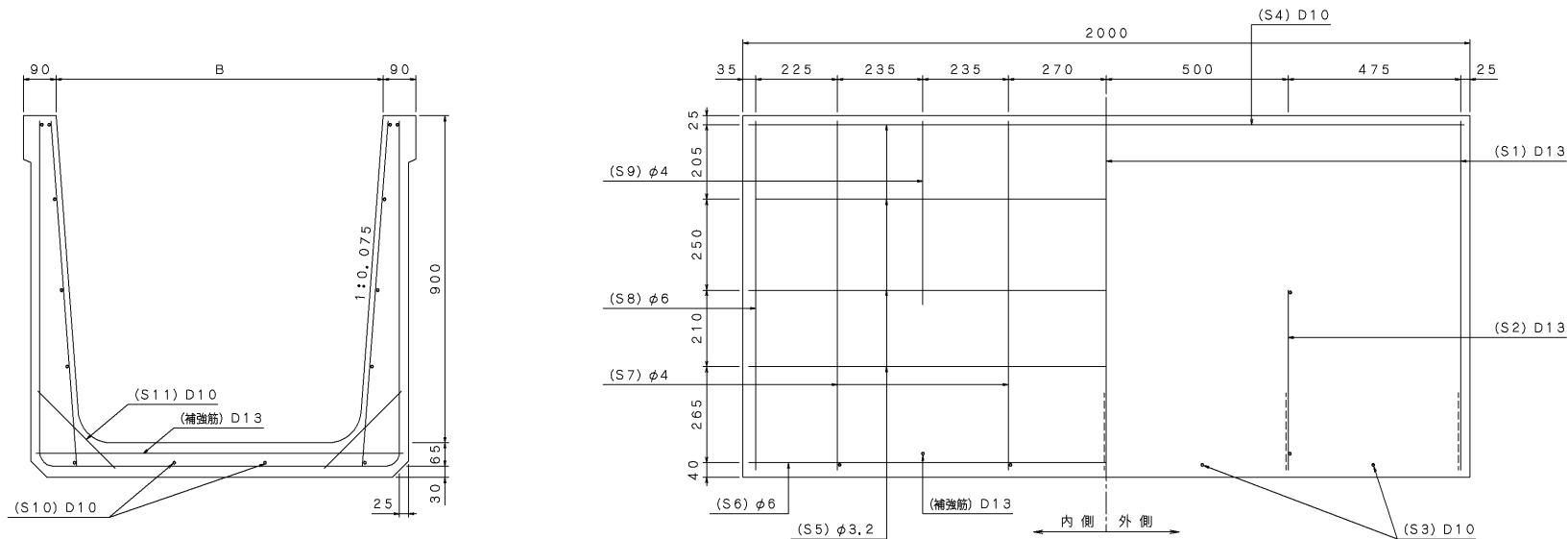


目地詳細図



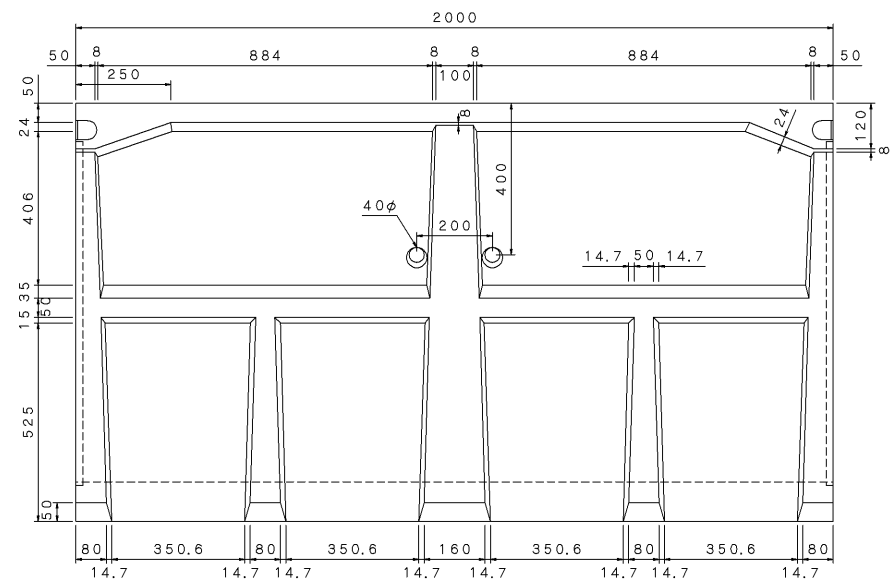
サイズ	500	600	700	800	900	1000	1100	1200	1300	1400	1500	1600	1700	1800
B	500	600	700	800	900	1000	1100	1200	1300	1400	1500	1600	1700	1800
M	640	740	840	940	1040	1140	1240	1340	1440	1540	1640	1740	1840	1940
N	550	650	750	850	950	1050	1150	1250	1350	1450	1550	1650	1750	1850
O	497	597	697	797	897	997	1097	1197	1297	1397	1497	1597	1697	1797
質量 (Kg)	832	878	924	970	1016	1062	1107	1153	1198	1244	1289	1334	1379	1425

FTフリューム 配筋図
H = 900



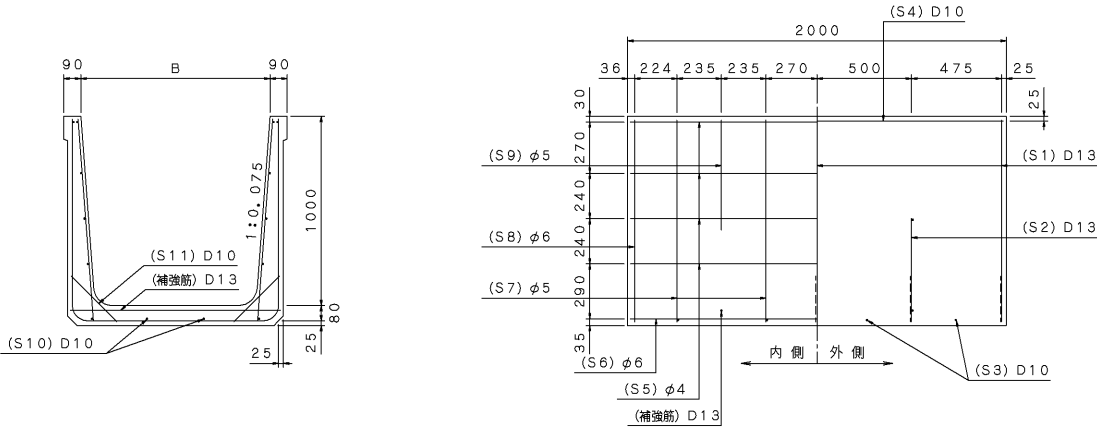
記 号	鉄筋径	500		600		700		800		900		1000		1100		1200		1300		1400		1500		1600		1700		1800	
		長さ (mm)	本数	長さ (mm)	本数	長さ (mm)	本数	長さ (mm)	本数	長さ (mm)	本数	長さ (mm)	本数	長さ (mm)	本数	長さ (mm)	本数	長さ (mm)	本数	長さ (mm)	本数	長さ (mm)	本数	長さ (mm)	本数	長さ (mm)	本数	長さ (mm)	本数
S 1	D13	2465	3	2565	3	2665	3	2765	3	2865	3	2965	3	3065	3	3165	3	3265	3	3365	3	3465	3	3565	3	3665	3	3765	3
S 2	D13	1555	2	1655	2	1755	2	1855	2	1955	2	2055	2	2155	2	2255	2	2355	2	2455	2	2555	2	2655	2	2755	2	2855	2
S 3	D10	420	4	520	4	620	4	720	4	820	4	920	4	1020	4	1120	4	1220	4	1320	4	1420	4	1520	4	1620	4	1720	4
S 4	D10	1970	2	1970	2	1970	2	1970	2	1970	2	1970	2	1970	2	1970	2	1970	2	1970	2	1970	2	1970	2	1970	2	1970	2
S 5	ϕ 3.2	1970	8	1970	8	1970	8	1970	8	1970	8	1970	8	1970	8	1970	8	1970	8	1970	8	1970	8	1970	8	1970	8	1970	8
S 6	ϕ 6	1970	2	1970	2	1970	2	1970	2	1970	2	1970	2	1970	2	1970	2	1970	2	1970	2	1970	2	1970	2	1970	2	1970	2
S 7	ϕ 4	950	8	950	8	950	8	950	8	950	8	950	8	950	8	950	8	950	8	950	8	950	8	950	8	950	8	950	8
S 8	ϕ 6	950	4	950	4	950	4	950	4	950	4	950	4	950	4	950	4	950	4	950	4	950	4	950	4	950	4	950	4
S 9	ϕ 4	505	4	505	4	505	4	505	4	505	4	505	4	505	4	505	4	505	4	505	4	505	4	505	4	505	4	505	4
S10	D10	1970	1	1970	1	1970	1	1970	1	1970	2	1970	2	1970	2	1970	2	1970	3	1970	3	1970	3	1970	3	1970	4	1970	4
S11	D10	200	10	200	10	200	10	200	10	200	10	200	10	200	10	200	10	200	10	200	10	200	10	200	10	200	10	200	10
鉄筋重量 (Kg)		19.486		20.208		20.929		21.651		23.475		24.197		24.918		25.640		27.465		28.187		28.908		29.630		31.454		32.176	

B1600以上は、底版内側に補強筋として、D13を2本追加する。

$$H = 1 \ 0 \ 0 \ 0$$


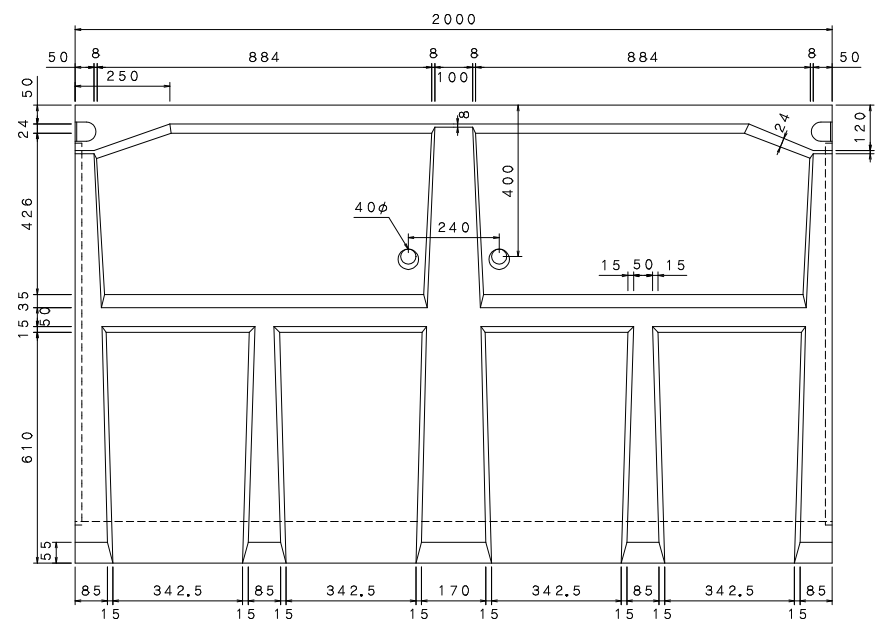
サイズ	500	600	700	800	900	1000	1100	1200	1300	1400	1500	1600	1700	1800	1900	2000
B	500	600	700	800	900	1000	1100	1200	1300	1400	1500	1600	1700	1800	1900	2000
M	640	740	840	940	1040	1140	1240	1340	1440	1540	1640	1740	1840	1940	2040	2140
N	540	640	740	840	940	1040	1140	1240	1340	1440	1540	1640	1740	1840	1940	2040
O	493	593	693	793	893	993	1093	1193	1293	1393	1493	1593	1693	1793	1893	1993
質量 (Kg)	879	929	979	1029	1079	1129	1179	1229	1279	1330	1380	1430	1480	1531	1581	1631

FTフリーム 配筋図
H = 1 0 0 0

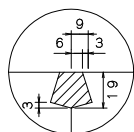


記 号	鉄筋径	500		600		700		800		900		1000		1100		1200		1300		1400		1500		1600		1700		1800		1900		2000	
		長さ (mm)	本数	長さ (mm)	本数	長さ (mm)	本数	長さ (mm)	本数	長さ (mm)	本数	長さ (mm)	本数	長さ (mm)	本数	長さ (mm)	本数	長さ (mm)	本数	長さ (mm)	本数	長さ (mm)	本数	長さ (mm)	本数	長さ (mm)	本数	長さ (mm)	本数	長さ (mm)	本数	長さ (mm)	本数
S 1	D13	2640	3	2740	3	2840	3	2940	3	3040	3	3140	3	3240	3	3340	3	3440	3	3540	3	3640	3	3740	3	3840	3	3940	3	4040	3	4140	3
S 2	D13	1610	2	1710	2	1810	2	1910	2	2010	2	2110	2	2210	2	2310	2	2410	2	2510	2	2610	2	2710	2	2810	2	2910	2	3010	2	3110	2
S 3	D10	410	4	510	4	610	4	710	4	810	4	910	4	1010	4	1110	4	1210	4	1310	4	1410	4	1510	4	1610	4	1710	4	1810	4	1910	4
S 4	D10	1970	2	1970	2	1970	2	1970	2	1970	2	1970	2	1970	2	1970	2	1970	2	1970	2	1970	2	1970	2	1970	2	1970	2	1970	2	1970	2
S 5	φ 4	1970	8	1970	8	1970	8	1970	8	1970	8	1970	8	1970	8	1970	8	1970	8	1970	8	1970	8	1970	8	1970	8	1970	8	1970	8	1970	8
S 6	φ 6	1970	2	1970	2	1970	2	1970	2	1970	2	1970	2	1970	2	1970	2	1970	2	1970	2	1970	2	1970	2	1970	2	1970	2	1970	2	1970	2
S 7	φ 5	1070	8	1070	8	1070	8	1070	8	1070	8	1070	8	1070	8	1070	8	1070	8	1070	8	1070	8	1070	8	1070	8	1070	8	1070	8	1070	8
S 8	φ 6	1070	4	1070	4	1070	4	1070	4	1070	4	1070	4	1070	4	1070	4	1070	4	1070	4	1070	4	1070	4	1070	4	1070	4	1070	4	1070	4
S 9	φ 5	585	4	585	4	585	4	585	4	585	4	585	4	585	4	585	4	585	4	585	4	585	4	585	4	585	4	585	4	585	4	585	4
S10	D10	1970	1	1970	1	1970	1	1970	1	1970	2	1970	2	1970	2	1970	2	1970	3	1970	3	1970	3	1970	3	1970	4	1970	4	1970	4	1970	4
S11	D10	300	10	300	10	300	10	300	10	300	10	300	10	300	10	300	10	300	10	300	10	300	10	300	10	300	10	300	10	300	10	300	10
鉄筋重量 (K g)		22.056		22.777		23.499		24.220		26.045		26.767		27.488		28.210		30.034		30.756		31.477		32.199		34.024		34.745		35.467		36.188	

B1800以上は、底版内側に補強筋として、D13を2本追加する。

$$H = 1 \ 1 \ 0 \ 0$$


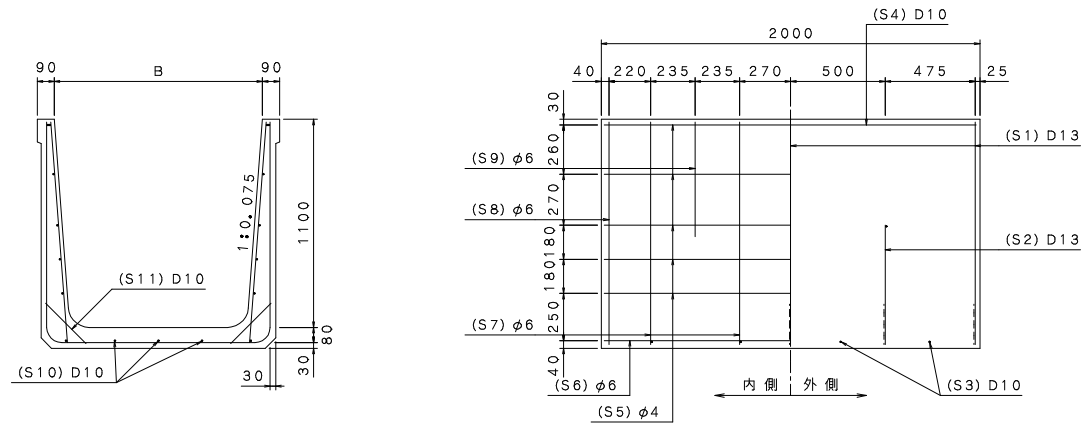
目地詳細図



サイズ	600	700	800	900	1000	1100	1200	1300	1400	1500	1600	1700	1800	1900	2000	2100	2200
B	600	700	800	900	1000	1100	1200	1300	1400	1500	1600	1700	1800	1900	2000	2100	2200
M	740	840	940	1040	1140	1240	1340	1440	1540	1640	1740	1840	1940	2040	2140	2240	2340
N	630	730	830	930	1030	1130	1230	1330	1430	1530	1630	1730	1830	1930	2030	2130	2230
O	590	690	790	890	990	1090	1190	1290	1390	1490	1590	1690	1790	1890	1990	2090	2190
質量 (Kg)	1028	1081	1134	1187	1240	1293	1346	1398	1451	1504	1557	1610	1662	1715	1768	1821	1874

F T フリューム 配筋図

H = 1 1 0 0 N o . 1

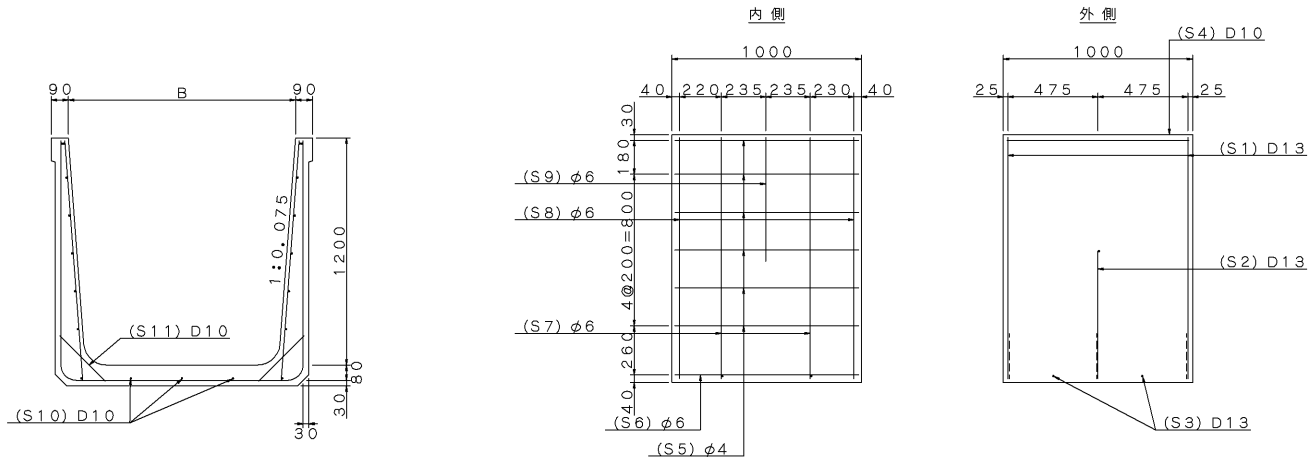


記 号	鉄筋径	600		700		800		900		1000		1100		1200		1300		1400		1500	
		長さ (mm)	本数	長さ (mm)	本数	長さ (mm)	本数	長さ (mm)	本数	長さ (mm)	本数	長さ (mm)	本数	長さ (mm)	本数	長さ (mm)	本数	長さ (mm)	本数	長さ (mm)	本数
S 1	D13	2930	3	3030	3	3130	3	3230	3	3330	3	3430	3	3530	3	3630	3	3730	3	3830	3
S 2	D13	1870	2	1970	2	2070	2	2170	2	2270	2	2370	2	2470	2	2570	2	2670	2	2770	2
S 3	D10	490	4	590	4	690	4	790	4	890	4	990	4	1090	4	1190	4	1290	4	1390	4
S 4	D10	1970	2	1970	2	1970	2	1970	2	1970	2	1970	2	1970	2	1970	2	1970	2	1970	2
S 5	φ 4	1970	10	1970	10	1970	10	1970	10	1970	10	1970	10	1970	10	1970	10	1970	10	1970	10
S 6	φ 6	1970	2	1970	2	1970	2	1970	2	1970	2	1970	2	1970	2	1970	2	1970	2	1970	2
S 7	φ 6	1160	8	1160	8	1160	8	1160	8	1160	8	1160	8	1160	8	1160	8	1160	8	1160	8
S 8	φ 6	1160	4	1160	4	1160	4	1160	4	1160	4	1160	4	1160	4	1160	4	1160	4	1160	4
S 9	φ 6	600	4	600	4	600	4	600	4	600	4	600	4	600	4	600	4	600	4	600	4
S10	D10	1970	1	1970	1	1970	1	1970	2	1970	2	1970	2	1970	2	1970	3	1970	3	1970	3
S11	D10	300	10	300	10	300	10	300	10	300	10	300	10	300	10	300	10	300	10	300	10
鉄筋重量 (Kg)		25.002		25.724		26.445		28.270		28.991		29.713		30.434		32.260		32.981		33.703	

FTフリーム 配筋図

$$H = 1200 \quad L = 1000$$

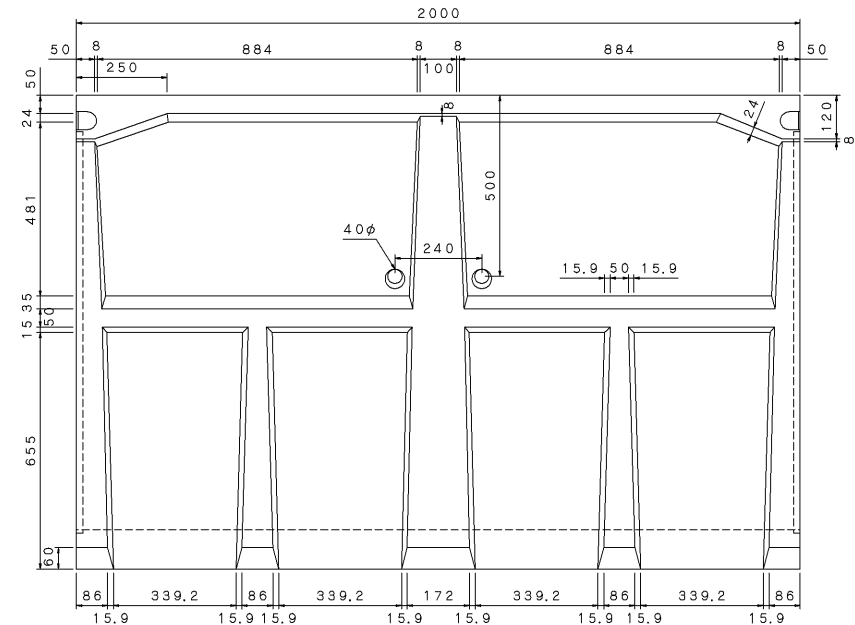
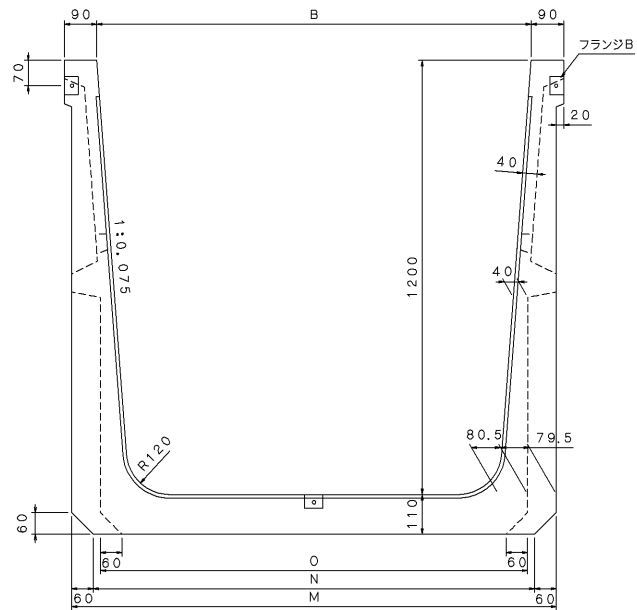
No. 1



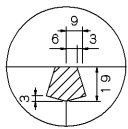
記 号	鉄筋径	700		800		900		1000		1100		1200		1300		1400		1500		1600	
		長さ (mm)	本数	長さ (mm)	本数	長さ (mm)	本数	長さ (mm)	本数	長さ (mm)	本数	長さ (mm)	本数	長さ (mm)	本数	長さ (mm)	本数	長さ (mm)	本数	長さ (mm)	本数
S 1	D13	3220	2	3320	2	3420	2	3520	2	3620	2	3720	2	3820	2	3920	2	4020	2	4120	2
S 2	D13	2050	1	2150	1	2250	1	2350	1	2450	1	2550	1	2650	1	2750	1	2850	1	2950	1
S 3	D13	550	2	650	2	750	2	850	2	950	2	1050	2	1150	2	1250	2	1350	2	1450	2
S 4	D10	970	2	970	2	970	2	970	2	970	2	970	2	970	2	970	2	970	2	970	2
S 5	φ 4	970	12	970	12	970	12	970	12	970	12	970	12	970	12	970	12	970	12	970	12
S 6	φ 6	970	2	970	2	970	2	970	2	970	2	970	2	970	2	970	2	970	2	970	2
S 7	φ 6	1260	4	1260	4	1260	4	1260	4	1260	4	1260	4	1260	4	1260	4	1260	4	1260	4
S 8	φ 6	1260	4	1260	4	1260	4	1260	4	1260	4	1260	4	1260	4	1260	4	1260	4	1260	4
S 9	φ 6	650	2	650	2	650	2	650	2	650	2	650	2	650	2	650	2	650	2	650	2
S10	D10	970	1	970	1	970	2	970	2	970	2	970	2	970	3	970	3	970	3	970	3
S11	D10	320	6	320	6	320	6	320	6	320	6	320	6	320	6	320	6	320	6	320	6
鉄筋重量 (Kg)		16.357		16.854		17.895		18.392		18.890		19.387		20.429		20.926		21.424		21.921	

FTフリューム 製品図

H = 1 2 0 0

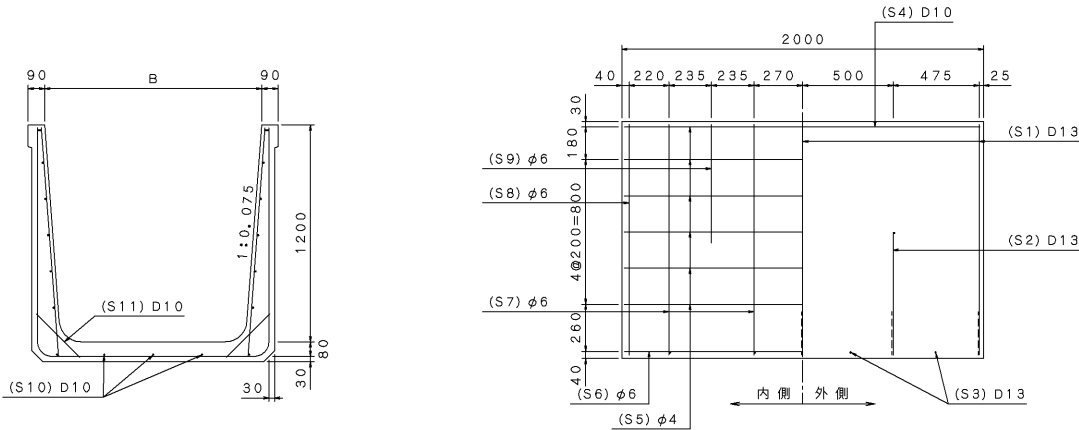


目地詳細図

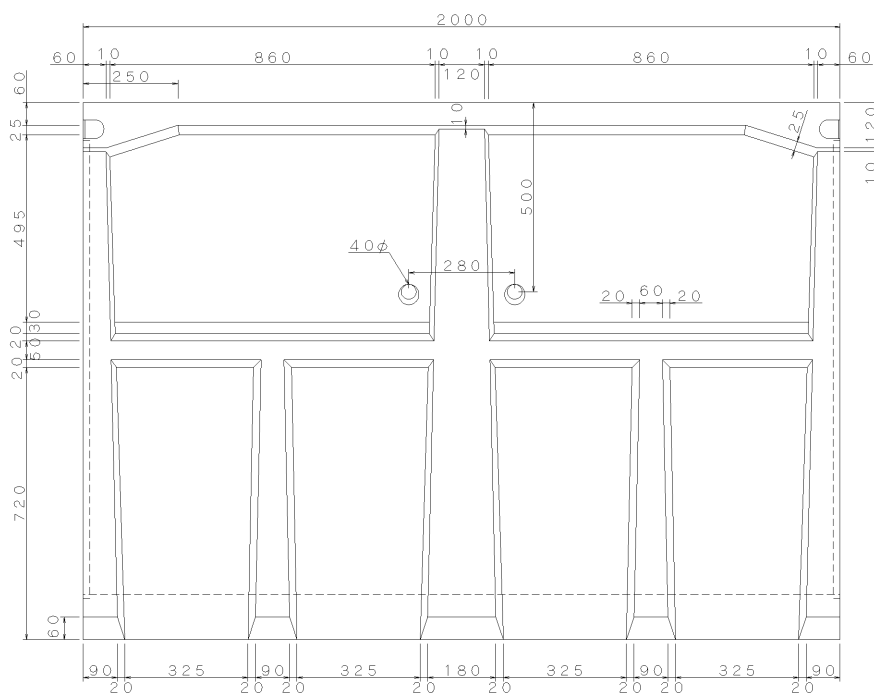


サイズ	700	800	900	1000	1100	1200	1300	1400	1500	1600	1700	1800	1900	2000	2100	2200	2300	2400
B	700	800	900	1000	1100	1200	1300	1400	1500	1600	1700	1800	1900	2000	2100	2200	2300	2400
M	840	940	1040	1140	1240	1340	1440	1540	1640	1740	1840	1940	2040	2140	2240	2340	2440	2540
N	720	820	920	1020	1120	1220	1320	1420	1520	1620	1720	1820	1920	2020	2120	2220	2320	2420
O	681	781	881	981	1081	1181	1281	1381	1481	1581	1681	1781	1881	1981	2081	2181	2281	2381
質量 (Kg)	1189	1242	1295	1348	1401	1454	1507	1561	1613	1666	1719	1773	1824	1875	1929	1983	2036	2089

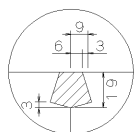
F T フリューム 配筋図
H = 1 2 0 0 N o . 1



記 号	鉄筋径	700		800		900		1000		1100		1200		1300		1400		1500		1600	
		長さ (mm)	本数	長さ (mm)	本数	長さ (mm)	本数	長さ (mm)	本数	長さ (mm)	本数	長さ (mm)	本数	長さ (mm)	本数	長さ (mm)	本数	長さ (mm)	本数	長さ (mm)	本数
S 1	D13	3220	3	3320	3	3420	3	3520	3	3620	3	3720	3	3820	3	3920	3	4020	3	4120	3
S 2	D13	2050	2	2150	2	2250	2	2350	2	2450	2	2550	2	2650	2	2750	2	2850	2	2950	2
S 3	D13	550	4	650	4	750	4	850	4	950	4	1050	4	1150	4	1250	4	1350	4	1450	4
S 4	D10	1970	2	1970	2	1970	2	1970	2	1970	2	1970	2	1970	2	1970	2	1970	2	1970	2
S 5	φ 4	1970	12	1970	12	1970	12	1970	12	1970	12	1970	12	1970	12	1970	12	1970	12	1970	12
S 6	φ 6	1970	2	1970	2	1970	2	1970	2	1970	2	1970	2	1970	2	1970	2	1970	2	1970	2
S 7	φ 6	1260	8	1260	8	1260	8	1260	8	1260	8	1260	8	1260	8	1260	8	1260	8	1260	8
S 8	φ 6	1260	4	1260	4	1260	4	1260	4	1260	4	1260	4	1260	4	1260	4	1260	4	1260	4
S 9	φ 6	650	4	650	4	650	4	650	4	650	4	650	4	650	4	650	4	650	4	650	4
S10	D10	1970	1	1970	1	1970	2	1970	2	1970	2	1970	2	1970	3	1970	3	1970	3	1970	3
S11	D10	320	10	320	10	320	10	320	10	320	10	320	10	320	10	320	10	320	10	320	10
鉄筋重量 (Kg)		28.131		29.026		31.025		31.920		32.816		33.711		35.711		36.606		37.502		38.397	

$$H = 1 \ 3 \ 0 \ 0$$


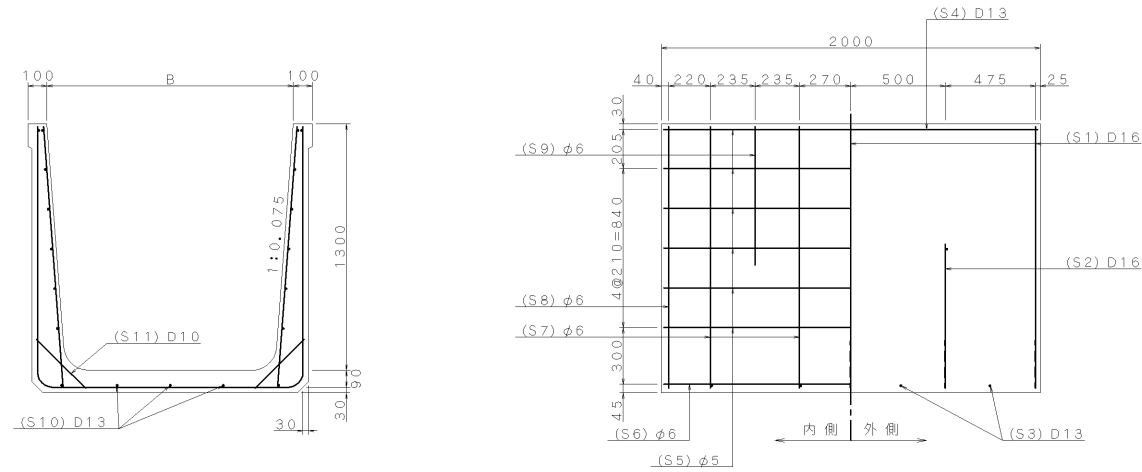
目地詳細図



サイズ	800	900	1000	1100	1200	1300	1400	1500	1600	1700	1800	1900	2000	2100	2200	2300	2400	2500	2600
B	800	900	1000	1100	1200	1300	1400	1500	1600	1700	1800	1900	2000	2100	2200	2300	2400	2500	2600
M	960	1060	1160	1260	1360	1460	1560	1660	1760	1860	1960	2060	2160	2260	2360	2460	2560	2660	2760
N	840	940	1040	1140	1240	1340	1440	1540	1640	1740	1840	1940	2040	2140	2240	2340	2440	2540	2640
O	785	885	985	1085	1185	1285	1385	1485	1585	1685	1785	1885	1985	2085	2185	2285	2385	2485	2585
質量(Kg)	1474	1531	1589	1647	1704	1762	1819	1877	1935	1992	2050	2107	2165	2223	2280	2338	2395	2453	2511

F T フリューム 配筋図

H = 1 3 0 0 N o . 1



記 号	鉄筋径	800		900		1000		1100		1200		1300		1400		1500		1600		1700	
		長さ (mm)	本数	長さ (mm)	本数	長さ (mm)	本数	長さ (mm)	本数	長さ (mm)	本数	長さ (mm)	本数	長さ (mm)	本数	長さ (mm)	本数	長さ (mm)	本数	長さ (mm)	本数
S 1	D16	3580	3	3680	3	3780	3	3880	3	3980	3	4080	3	4180	3	4280	3	4380	3	4480	3
S 2	D16	2350	2	2450	2	2550	2	2650	2	2750	2	2850	2	2950	2	3050	2	3150	2	3250	2
S 3	D13	650	4	750	4	850	4	950	4	1050	4	1150	4	1250	4	1350	4	1450	4	1550	4
S 4	D13	1970	2	1970	2	1970	2	1970	2	1970	2	1970	2	1970	2	1970	2	1970	2	1970	2
S 5	φ 5	1970	12	1970	12	1970	12	1970	12	1970	12	1970	12	1970	12	1970	12	1970	12	1970	12
S 6	φ 6	1970	2	1970	2	1970	2	1970	2	1970	2	1970	2	1970	2	1970	2	1970	2	1970	2
S 7	φ 6	1375	8	1375	8	1375	8	1375	8	1375	8	1375	8	1375	8	1375	8	1375	8	1375	8
S 8	φ 6	1375	4	1375	4	1375	4	1375	4	1375	4	1375	4	1375	4	1375	4	1375	4	1375	4
S 9	φ 6	730	4	730	4	730	4	730	4	730	4	730	4	730	4	730	4	730	4	730	4
S10	D13	1970	1	1970	2	1970	2	1970	2	1970	2	1970	3	1970	3	1970	3	1970	3	1970	4
S11	D10	320	10	320	10	320	10	320	10	320	10	320	10	320	10	320	10	320	10	320	10
鉄筋重量 (Kg)		43, 172		46, 310		47, 488		48, 666		49, 844		52, 982		54, 160		55, 338		56, 516		59, 655	