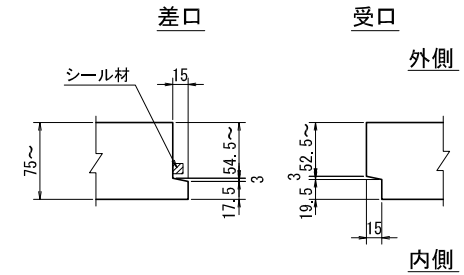
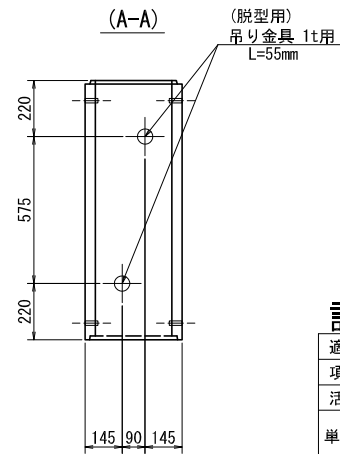
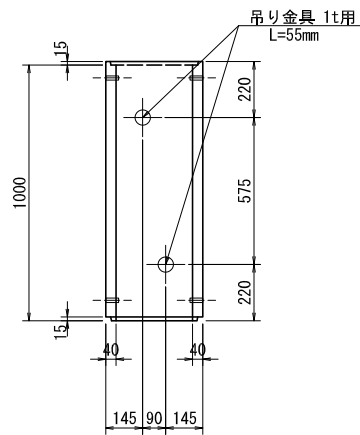
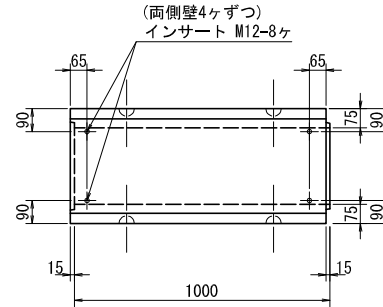
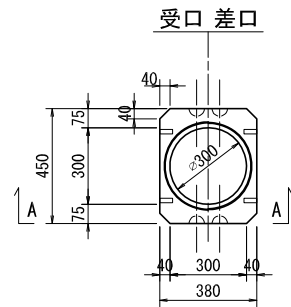
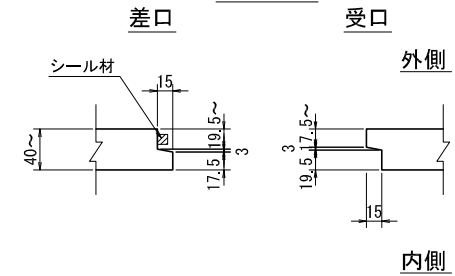


継手詳細図 S=1:5

## 頂・底板



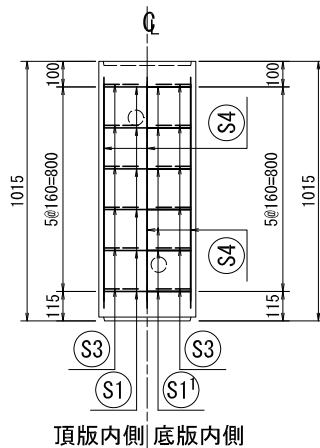
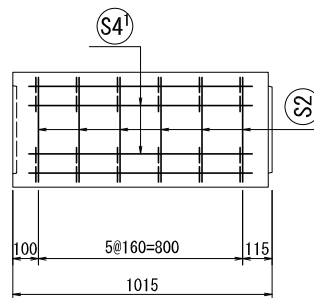
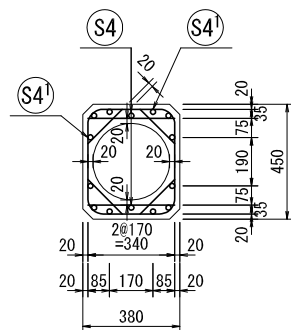
## 側壁



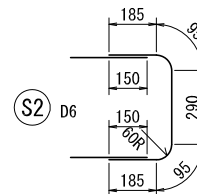
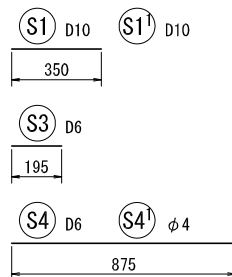
## 設計条件表

適用土かぶりの範囲		0.000m ~ 6.200m	
項	目	単位	数 値
活	荷 重	—	T-25
単位体積質量	鉄筋コンクリート	kN/m <sup>3</sup>	24.5
	土	kN/m <sup>3</sup>	19.0
許容応力度	コンクリートの設計基準強度	N/mm <sup>2</sup>	35.0
	コンクリートの曲げ圧縮応力度	N/mm <sup>2</sup>	12.0
	コンクリートのせん断応力度	N/mm <sup>2</sup>	0.50
	鉄筋引張応力度 (SD295A同等以上)	N/mm <sup>2</sup>	160.0
土	圧 係 数	—	0.5

名称	重圧管		
規格	φ300x1000		
年月日	H23. 3. 18	縮尺	1:20
区分	製品図	図番	H-10061717
承認	検図	大和	製図 菊野
和光産業株式会社			



鉄筋加工図



材料表

名称	径	本数	長さ m	m当り 質量 kg	質量 kg	形状
鉄筋 S1	D10	6	0.350	0.560	1.176	—
” S1'	D10	6	0.350	0.560	1.176	—
” S2	D6	12	0.850	0.249	2.540	□
” S3	D6	24	0.195	0.249	1.165	／
” S4	D6	6	0.875	0.249	1.307	—
” S4'	φ4	8	0.875	0.0986	0.690	—
合計					8.054 kg	
コンクリート体積				0.0971 m3		
製品質量				230 kg		

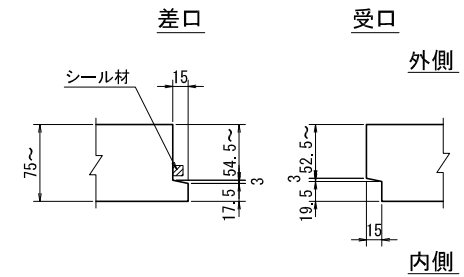
設計条件表

適用土かぶりの範囲		0.000m ~ 6.200m	
項	目	単位	数 値
活	荷 重	—	T-25
単位体積質量	鉄筋コンクリート	kN/m3	24.5
	土	kN/m3	19.0
許容応力度	コンクリートの設計基準強度	N/mm2	35.0
	コンクリートの曲げ圧縮応力度	N/mm2	12.0
	コンクリートのせん断応力度	N/mm2	0.50
	鉄筋引張応力度 (SD295A同等以上)	N/mm2	160.0
土 圧 係 数		—	0.5

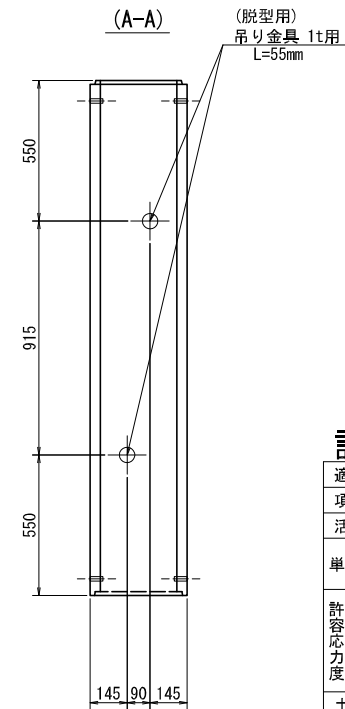
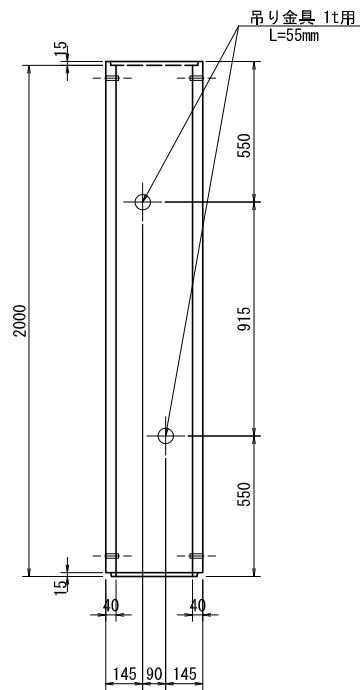
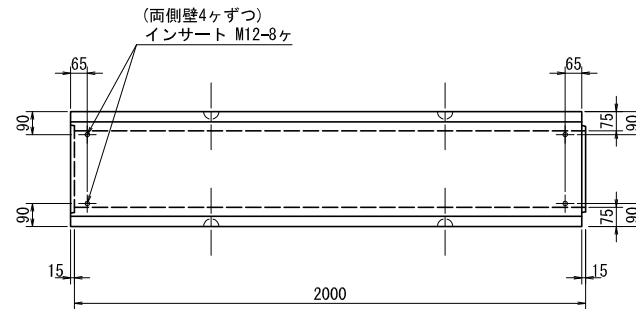
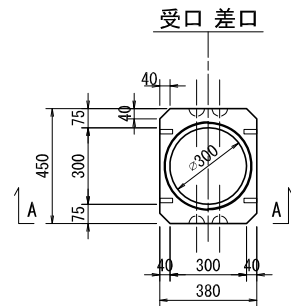
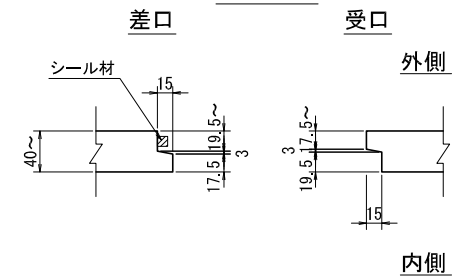
名称	重圧管		
規格	φ300x1000		
年月日	H23. 3. 18	縮尺	1:20
区分	配筋図	図番	H-10061718
承認		検図	大和
		製図	菊野
和光産業株式会社			

継手詳細図 S=1:5

## 頂・底板



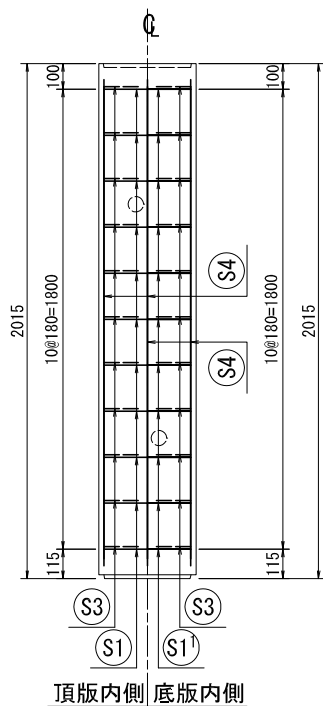
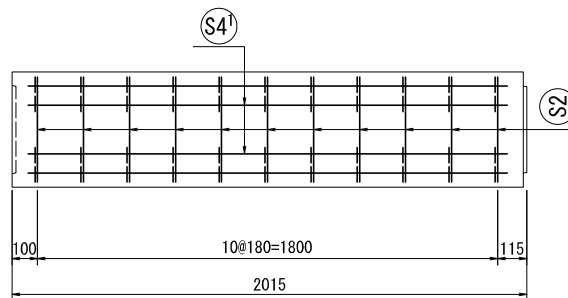
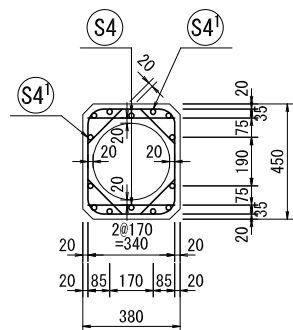
## 側壁



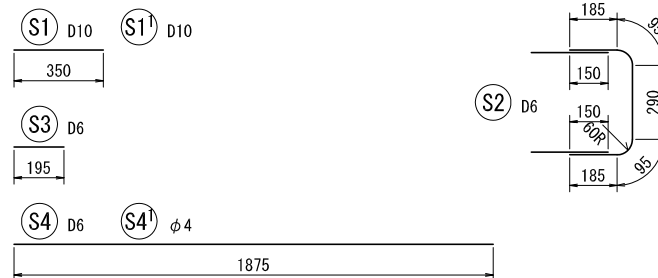
## 設計条件表

適用土かぶりの範囲		0.000m ~ 6.200m	
項	目	単位	数 値
活	荷 重	—	T-25
単位体積質量	鉄筋コンクリート	kN/m <sup>3</sup>	24.5
	土	kN/m <sup>3</sup>	19.0
許容応力度	コンクリートの設計基準強度	N/mm <sup>2</sup>	35.0
	コンクリートの曲げ圧縮応力度	N/mm <sup>2</sup>	12.0
	コンクリートのせん断応力度	N/mm <sup>2</sup>	0.50
	鉄筋引張応力度 (SD295A同等以上)	N/mm <sup>2</sup>	160.0
土 圧 係 数		—	0.5

名称	重圧管		
規格	φ300x2000		
年月日	H22.11.24	縮尺	1:20
区分	製品図	図番	H-10061312
承認	芹川	検図	大和
		製図	菊野
和光産業株式会社			



鉄筋加工図



材料表

名称	径	本数	長さ m	m当り 質量 kg	質量 kg	形状
鉄筋 S1	D10	11	0.350	0.560	2.156	—
” S1'	D10	11	0.350	0.560	2.156	—
” S2	D6	22	0.850	0.249	4.656	□
” S3	D6	44	0.195	0.249	2.136	／
” S4	D6	6	1.875	0.249	2.801	—
” S4'	φ4	8	1.875	0.0986	1.479	
合計					15.384	kg
コンクリート体積				0.1942	m3	
製品質量				460	kg	

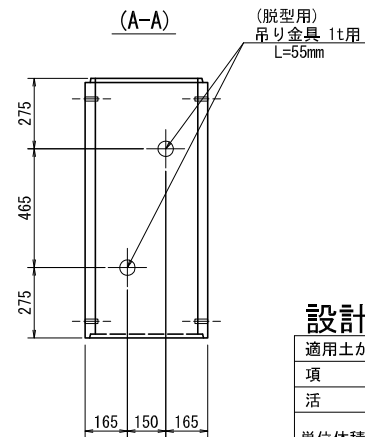
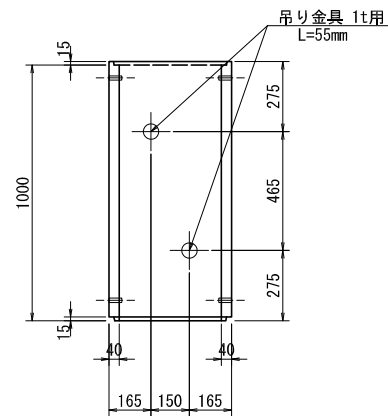
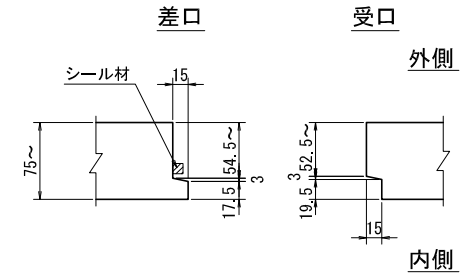
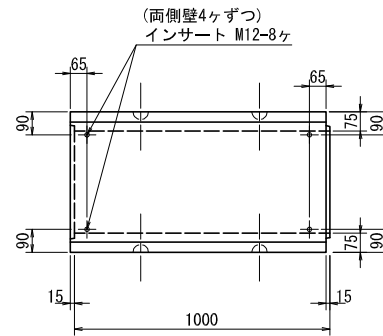
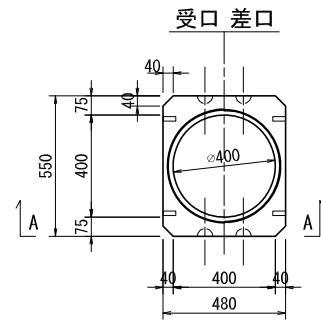
設計条件表

適用土かぶりの範囲		0.000m ~ 6.200m	
項	目	単位	数 値
活	荷 重	—	T-25
単位体積質量	鉄筋コンクリート	kN/m3	24.5
	土	kN/m3	19.0
許容応力度	コンクリートの設計基準強度	N/mm2	35.0
	コンクリートの曲げ圧縮応力度	N/mm2	12.0
	コンクリートのせん断応力度	N/mm2	0.50
	鉄筋引張応力度 (SD295A同等以上)	N/mm2	160.0
土 圧 係 数		—	0.5

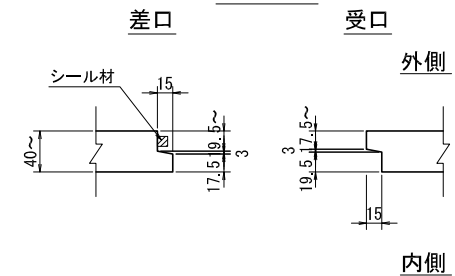
名称	重圧管		
規格	φ300x2000		
年月日	H23. 3. 3	縮尺	1:20
区分	配筋図	図番	H-10061670
承認	芹川	検図	大和
		製図	菊野
和光産業株式会社			

継手詳細図 S=1:5

頂・底版



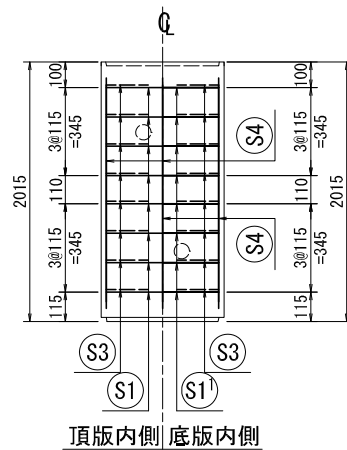
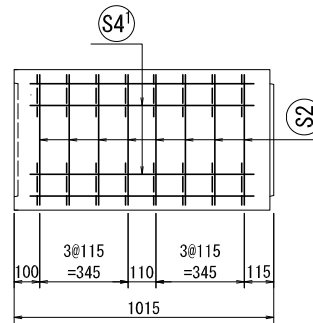
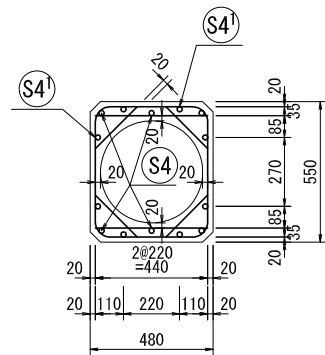
側壁



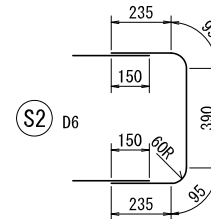
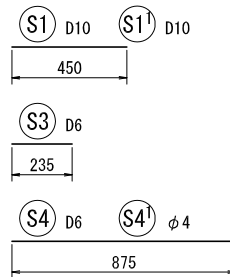
## 設計条件表

適用土かぶりの範囲		0.000m ~ 4.300m	
項 目		単位	数 値
活 荷 重		—	T-25
単位体積質量	鉄筋コンクリート	kN/m <sup>3</sup>	24.5
	土	kN/m <sup>3</sup>	19.0
許容応力度	コンクリートの設計基準強度	N/mm <sup>2</sup>	35.0
	コンクリートの曲げ圧縮応力度	N/mm <sup>2</sup>	12.0
	コンクリートのせん断応力度	N/mm <sup>2</sup>	0.50
	鉄筋引張応力度 (SD295A同等以上)	N/mm <sup>2</sup>	160.0
土 圧 係 数	—		0.5

名称	重圧管				
規格	φ 400x1000				
年月日	H23. 3. 18		縮尺	1:20	
区分	製品図		図番	H-10061719	
承認		検図	大和	製図	菊野
和光産業株式会社					



## 鉄筋加工図



## 材料表

名称	径	本数	長さ m	m当り 質量 kg	質量 kg	形状
鉄筋 S1	D10	8	0.450	0.560	2.016	—
” S1 <sup>1</sup>	D10	8	0.450	0.560	2.016	—
” S2	D6	16	1.050	0.249	4.183	□
” S3	D6	32	0.235	0.249	1.872	／
” S4	D6	6	0.875	0.249	1.307	—
” S4 <sup>1</sup>	φ4	8	0.875	0.0986	0.690	—
合計					12.084	kg
コンクリート体積				0.1351	m3	
製品質量				320	kg	

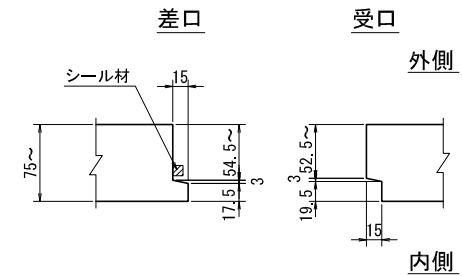
## 設計条件表

適用土かぶりの範囲		0.000m ~ 4.300m	
項	目	単位	数 値
活 荷 重		—	T-25
単位体積質量	鉄筋コンクリート	kN/m3	24.5
	土	kN/m3	19.0
許 容 応 力 度	コンクリートの設計基準強度	N/mm2	35.0
	コンクリートの曲げ圧縮応力度	N/mm2	12.0
	コンクリートのせん断応力度	N/mm2	0.50
	鉄筋引張応力度 (SD295A同等以上)	N/mm2	160.0
土 圧 係 数		—	0.5

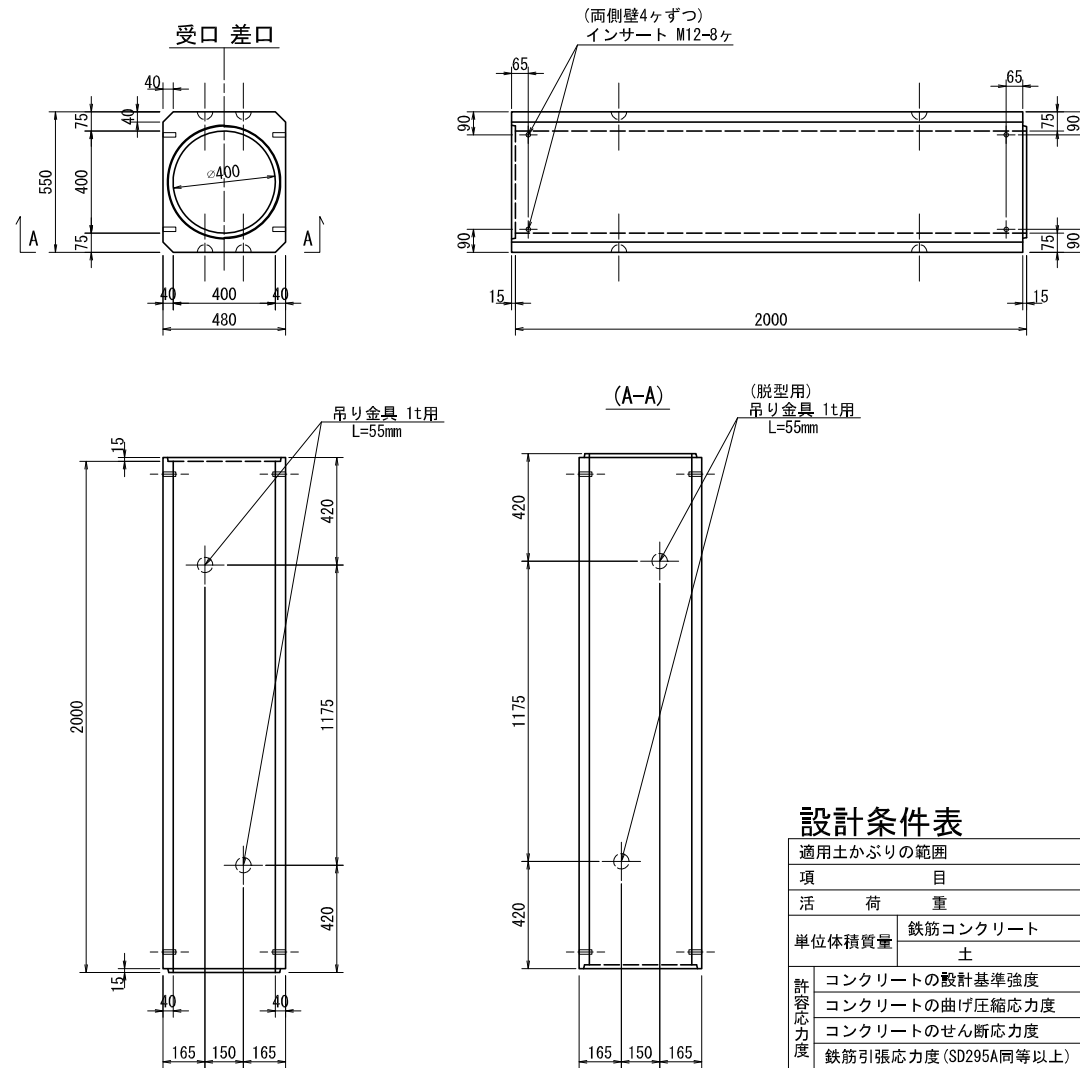
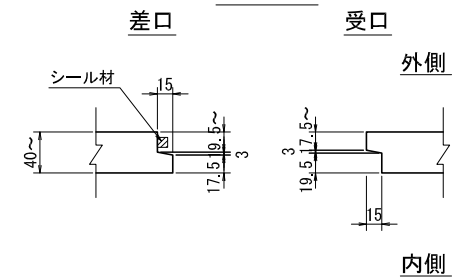
名称	重圧管		
規格	φ400x1000		
年月日	H23. 3. 18	縮尺	1:20
区分	配筋図	図番	H-10061720
承認		検図	大和
		製図	菊野
和光産業株式会社			

継手詳細図 S=1:5

## 頂・底版



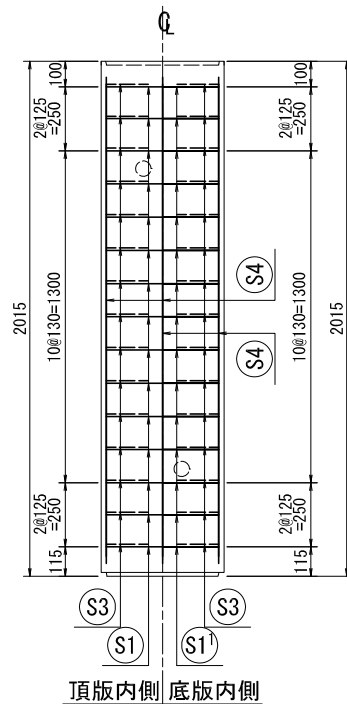
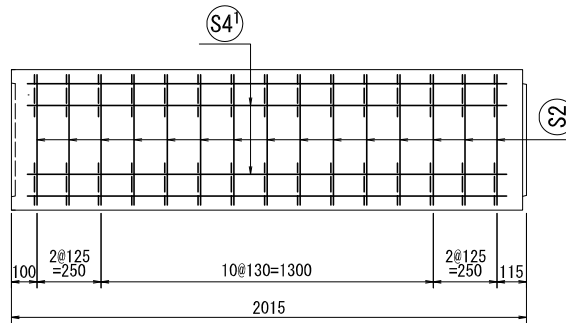
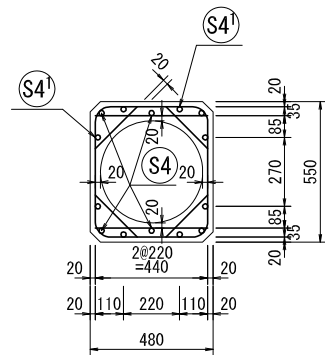
## 側壁



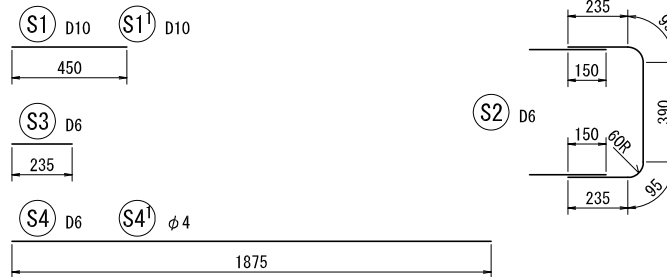
## 設計条件表

適用土かぶりの範囲		0.000m ~ 4.300m	
項	目	単位	数 値
活	荷 重	—	T-25
単位体積質量	鉄筋コンクリート	kN/m <sup>3</sup>	24.5
	土	kN/m <sup>3</sup>	19.0
許容応力度	コンクリートの設計基準強度	N/mm <sup>2</sup>	35.0
	コンクリートの曲げ圧縮応力度	N/mm <sup>2</sup>	12.0
	コンクリートのせん断応力度	N/mm <sup>2</sup>	0.50
	鉄筋引張応力度 (SD295A同等以上)	N/mm <sup>2</sup>	160.0
土	圧 係 数	—	0.5

名称	重圧管		
規格	φ400x2000		
年月日	H22.11.24	縮尺	1:20
区分	製品図	図番	H-10061313
承認	芹川	検図	大和
		製図	菊野
和光産業株式会社			



鉄筋加工図



材料表

名称	径	本数	長さ m	m当り 質量 kg	質量 kg	形状
鉄筋 S1	D10	15	0.450	0.560	3.780	—
” S1'	D10	15	0.450	0.560	3.780	—
” S2	D6	30	1.050	0.249	7.844	□
” S3	D6	60	0.235	0.249	3.511	／
” S4	D6	6	1.875	0.249	2.801	—
” S4'	φ4	8	1.875	0.0986	1.479	—
合計					23.195	kg
コンクリート体積				0.2703	m3	
製品質量				645	kg	

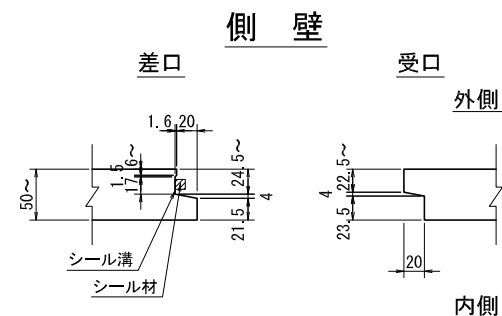
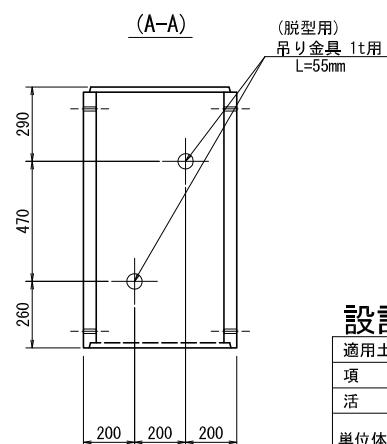
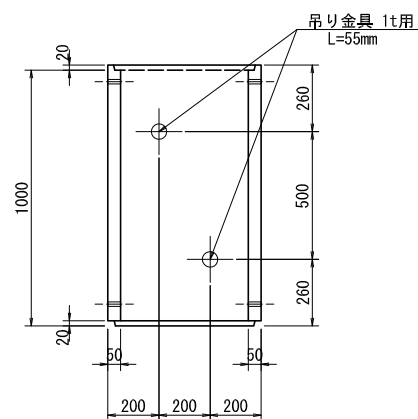
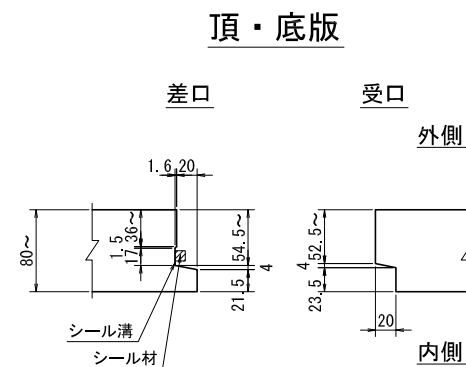
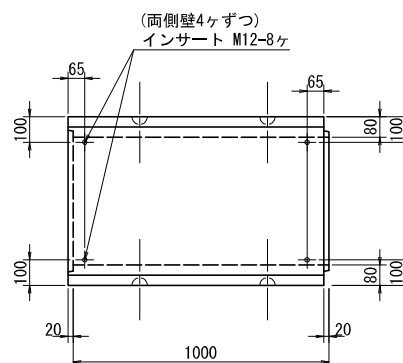
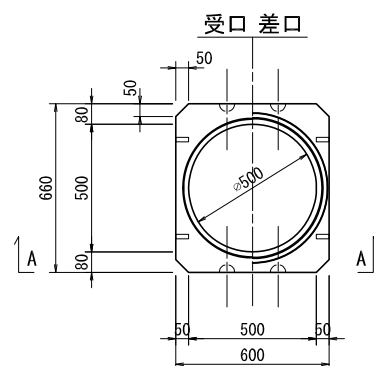
設計条件表

適用土かぶりの範囲		0.000m ~ 4.300m	
項	目	単位	数 値
活	荷 重	—	T-25
単位体積質量	鉄筋コンクリート	kN/m3	24.5
	土	kN/m3	19.0
許容応力度	コンクリートの設計基準強度	N/mm2	35.0
	コンクリートの曲げ圧縮応力度	N/mm2	12.0
	コンクリートのせん断応力度	N/mm2	0.50
	鉄筋引張応力度 (SD295A同等以上)	N/mm2	160.0
土	圧 係 数	—	0.5

名称	重圧管			
規格	φ400x2000			
年月日	H23. 3. 3	縮尺	1:20	
区分	配筋図	図番	H-10061671	
承認	芹川	検図	大和	製図 菊野
和光産業株式会社				



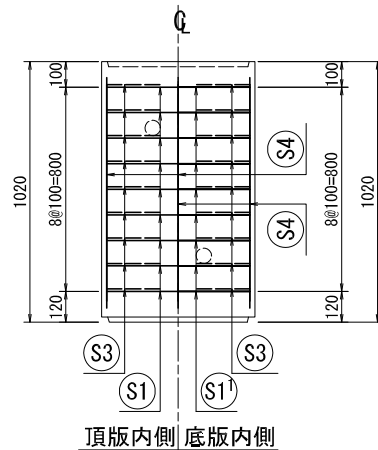
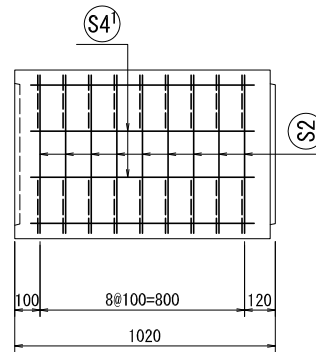
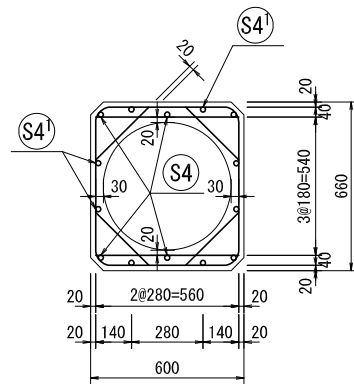
継手詳細図 S=1:5



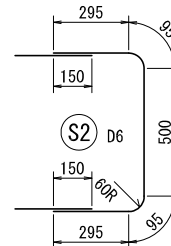
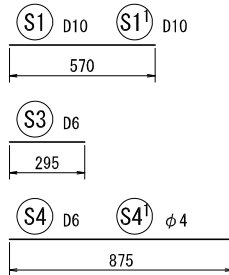
## 設計条件表

適用土かぶりの範囲		0.000m ~ 5.800m	
項 目		単位	数 値
活 荷 重		—	T-25
単位体積質量	鉄筋コンクリート	kN/m <sup>3</sup>	24.5
	土	kN/m <sup>3</sup>	19.0
許容応力度	コンクリートの設計基準強度	N/mm <sup>2</sup>	35.0
	コンクリートの曲げ圧縮応力度	N/mm <sup>2</sup>	12.0
	コンクリートのせん断応力度	N/mm <sup>2</sup>	0.50
	鉄筋引張応力度 (SD295A同等以上)	N/mm <sup>2</sup>	160.0
土 圧 係 数		—	0.5

名称	重圧管				
規格	φ 500x1000				
年月日	H23. 3. 18		縮尺	1:20	
区分	製品図		図番	H-10061721	
承認		検図	大和	製図	菊野
和光産業株式会社					



## 鉄筋加工図



## 材料表

名称	径	本数	長さ m	m当り 質量 kg	質量 kg	形状
鉄筋 S1	D10	9	0.570	0.560	2.873	—
〃 S1'	D10	9	0.570	0.560	2.873	—
〃 S2	D6	18	1.280	0.249	5.737	□
〃 S3	D6	36	0.295	0.249	2.644	—
〃 S4	D6	6	0.875	0.249	1.307	—
〃 S4'	φ4	8	0.875	0.0986	0.690	—
合計					16.124	kg
コンクリート体積				0.1947	m3	
製品質量				465	kg	

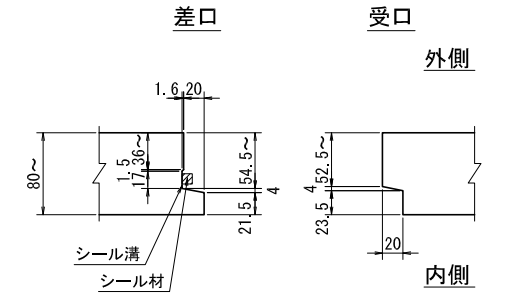
## 設計条件表

適用土かぶりの範囲	0.000m ~ 5.800m	
項 目	単 位	数 値
活 荷 重	—	T-25
単位体積質量	鉄筋コンクリート	kN/m3 24.5
	土	kN/m3 19.0
許容応力度	コンクリートの設計基準強度	N/mm2 35.0
	コンクリートの曲げ圧縮応力度	N/mm2 12.0
	コンクリートのせん断応力度	N/mm2 0.50
	鉄筋引張応力度 (SD295A同等以上)	N/mm2 160.0
土 圧 係 数	—	0.5

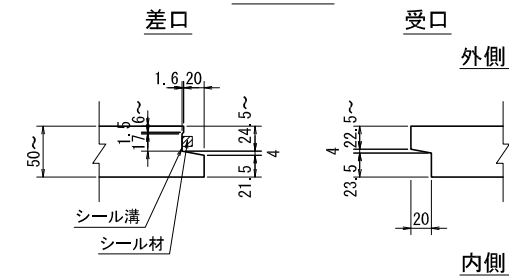
名称	重圧管		
規格	φ500x1000		
年月日	H23. 3. 18	縮尺	1:20
区分	配筋図	図番	H-10061722
承認		検図	大和
		製図	菊野
和光産業株式会社			

継手詳細図 S=1:5

## 頂・底版



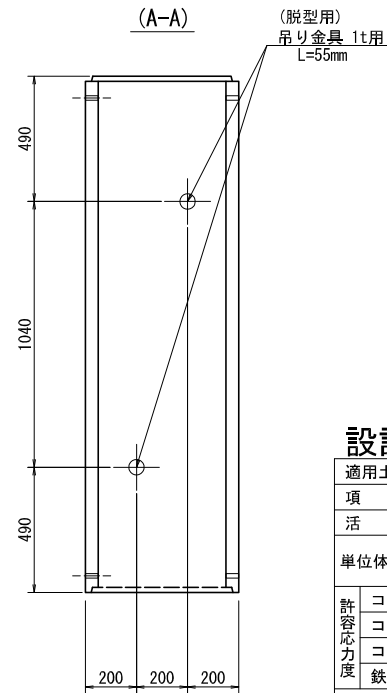
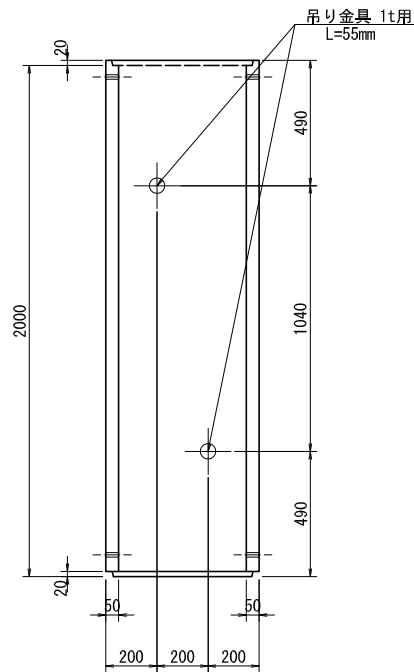
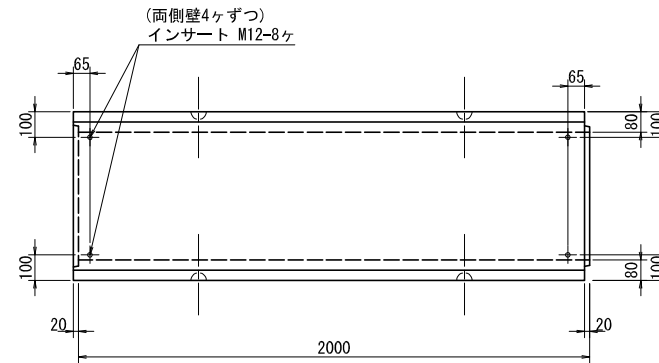
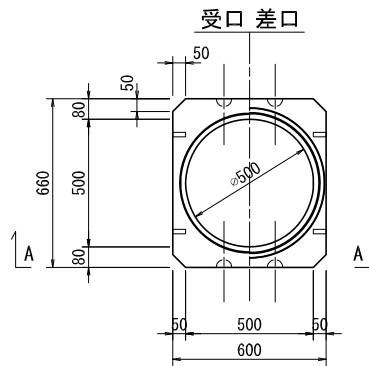
## 側壁

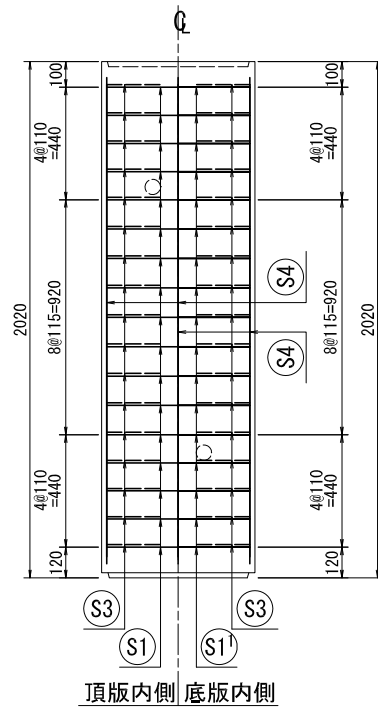
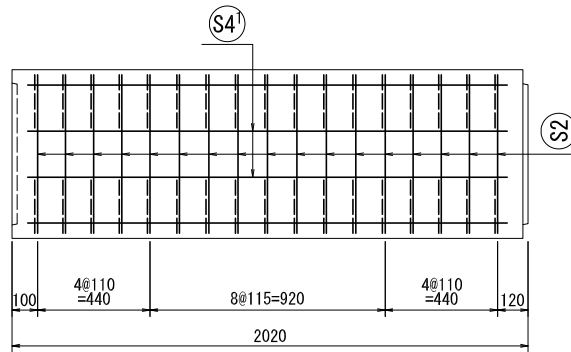
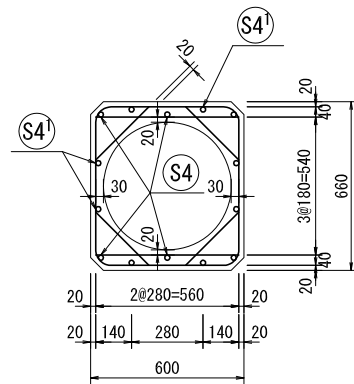


## 設計条件表

適用土かぶりの範囲		0.000m ~ 5.800m	
項	目	単位	数 値
活	荷 重	—	T-25
単位体積質量	鉄筋コンクリート	kN/m <sup>3</sup>	24.5
	土	kN/m <sup>3</sup>	19.0
許容応力度	コンクリートの設計基準強度	N/mm <sup>2</sup>	35.0
	コンクリートの曲げ圧縮応力度	N/mm <sup>2</sup>	12.0
	コンクリートのせん断応力度	N/mm <sup>2</sup>	0.50
	鉄筋引張応力度 (SD295A同等以上)	N/mm <sup>2</sup>	160.0
土	圧 係 数	—	0.5

名称	重圧管		
規格	φ500x2000		
年月日	H22.11.22	縮尺	1:20
区分	製品図	図番	H-10061314
承認	芹川	検図	大和
		製図	菊野
和光産業株式会社			





鉄筋加工図



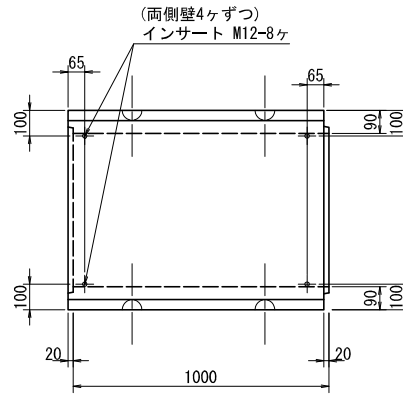
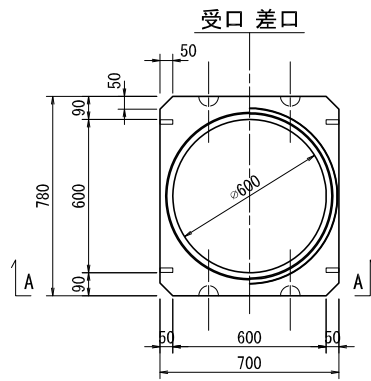
材料表

名称	径	本数	長さ m	m当り 質量 kg	質量 kg	形状
鉄筋 S1	D10	17	0.570	0.560	5.426	—
” S1'	D10	17	0.570	0.560	5.426	—
” S2	D6	34	1.280	0.249	10.836	□
” S3	D6	68	0.295	0.249	4.995	／
” S4	D6	6	1.875	0.249	2.801	—
” S4'	φ4	8	1.875	0.0986	1.479	—
合計					30.963	kg
コンクリート体積				0.3893	m3	
製品質量				925	kg	

設計条件表

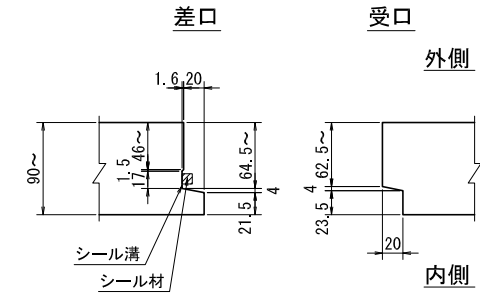
適用土かぶりの範囲	0.000m ~ 5.800m	
項 目	単 位	数 値
活 荷 重	—	T-25
単位体積質量	鉄筋コンクリート	kN/m3 24.5
	土	kN/m3 19.0
許容応力度	コンクリートの設計基準強度	N/mm2 35.0
	コンクリートの曲げ圧縮応力度	N/mm2 12.0
	コンクリートのせん断応力度	N/mm2 0.50
	鉄筋引張応力度 (SD295A同等以上)	N/mm2 160.0
土 圧 係 数	—	0.5

名称	重圧管			
規格	φ500x2000			
年月日	H22.11.22	縮尺	1:20	
区分	配筋図	図番	H-10061279	
承認	芹川	検図	大和	製図 菊野
和光産業株式会社				

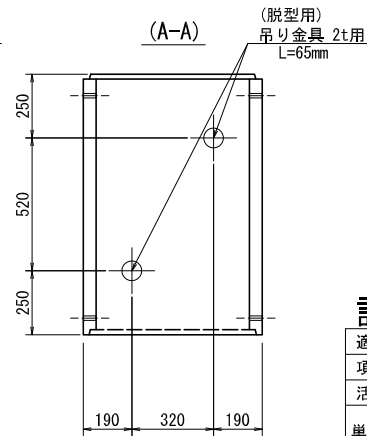
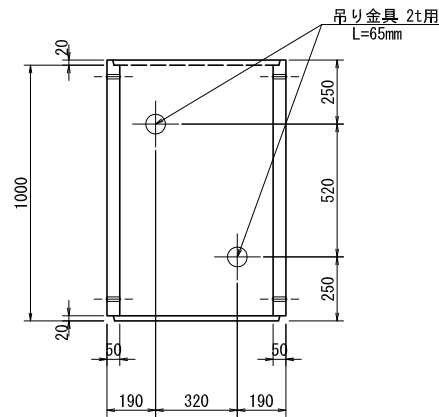
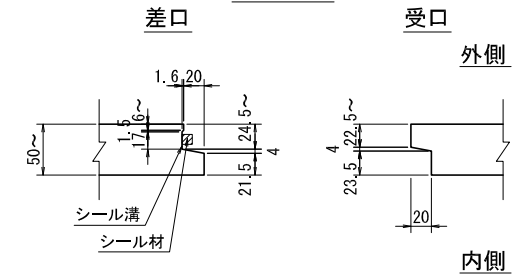


継手詳細図 S=1:5

## 頂・底版



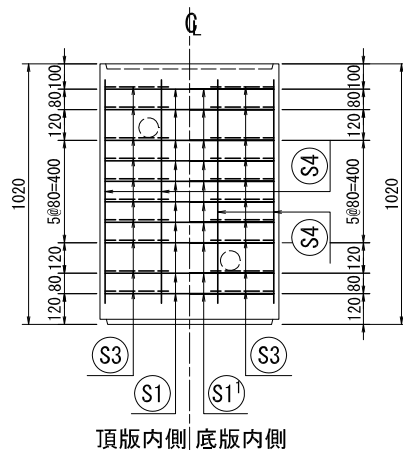
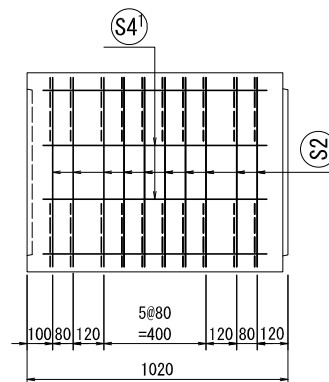
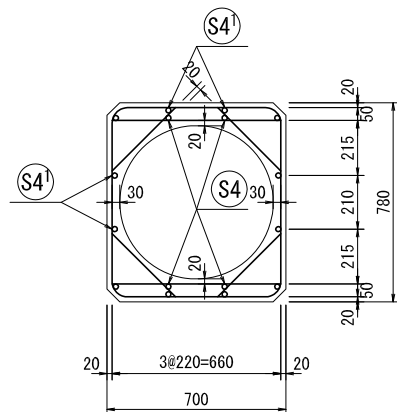
## 側壁



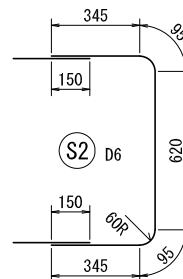
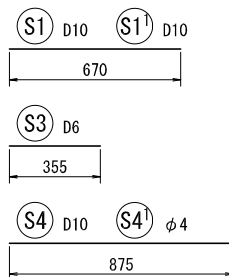
## 設計条件表

適用土かぶりの範囲		0.000m ~ 4.400m	
項	目	単位	数 値
活	荷 重	—	T-25
単位体積質量	鉄筋コンクリート	kN/m <sup>3</sup>	24.5
	土	kN/m <sup>3</sup>	19.0
許容応力度	コンクリートの設計基準強度	N/mm <sup>2</sup>	35.0
	コンクリートの曲げ圧縮応力度	N/mm <sup>2</sup>	12.0
	コンクリートのせん断応力度	N/mm <sup>2</sup>	0.50
	鉄筋引張応力度 (SD295A同等以上)	N/mm <sup>2</sup>	160.0
土	圧 係 数	—	0.5

名称	重圧管		
規格	φ600x1000		
年月日	H23. 3. 18	縮尺	1:20
区分	製品図	図番	H-10061723
承認	検図	大和	製図 菊野
和光産業株式会社			



### 鉄筋加工図



### 材料表

名称	径	本数	長さ m	m当り 質量 kg	質量 kg	形状
鉄筋 S1	D10	10	0.670	0.560	3.752	—
” S1'	D10	10	0.670	0.560	3.752	—
” S2	D6	20	1.500	0.249	7.470	□
” S3	D6	40	0.355	0.249	3.536	—
” S4	D10	8	0.875	0.560	3.920	—
” S4'	φ4	8	0.875	0.0986	0.690	—
合計					23.120	kg
コンクリート体積				0.2583	m3	
製品質量				615	kg	

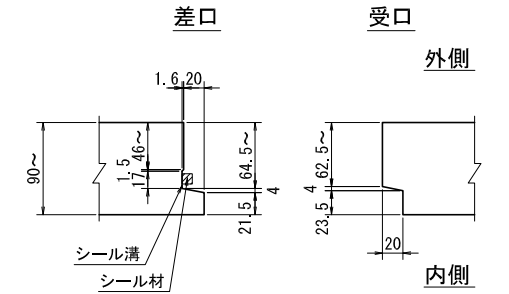
### 設計条件表

適用土かぶりの範囲		0.000m ~ 4.400m	
項	目	単位	数 値
活 荷 重		—	T-25
単位体積質量	鉄筋コンクリート	kN/m3	24.5
	土	kN/m3	19.0
許容応力度	コンクリートの設計基準強度	N/mm2	35.0
	コンクリートの曲げ圧縮応力度	N/mm2	12.0
	コンクリートのせん断応力度	N/mm2	0.50
	鉄筋引張応力度 (SD295A同等以上)	N/mm2	160.0
土 圧 係 数		—	0.5

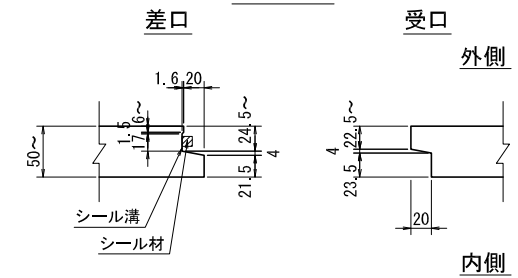
名称	重圧管		
規格	φ600x1000		
年月日	H23. 3. 18	縮尺	1:20
区分	配筋図	図番	H-10061724
承認		検図	大和
		製図	菊野
和光産業株式会社			

継手詳細図 S=1:5

## 頂・底版



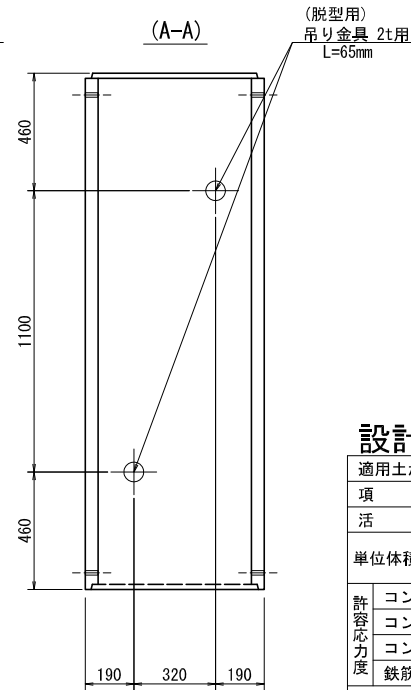
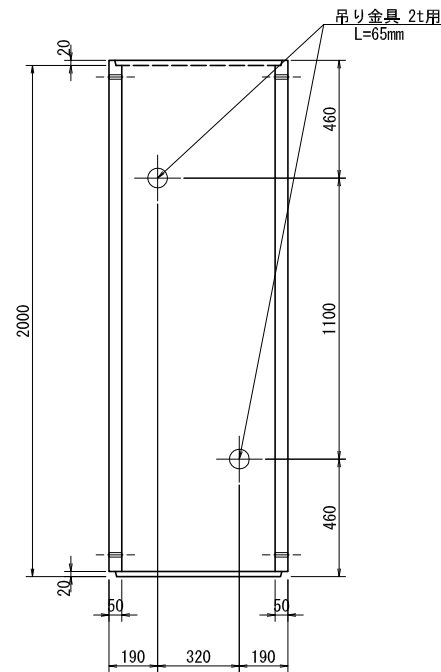
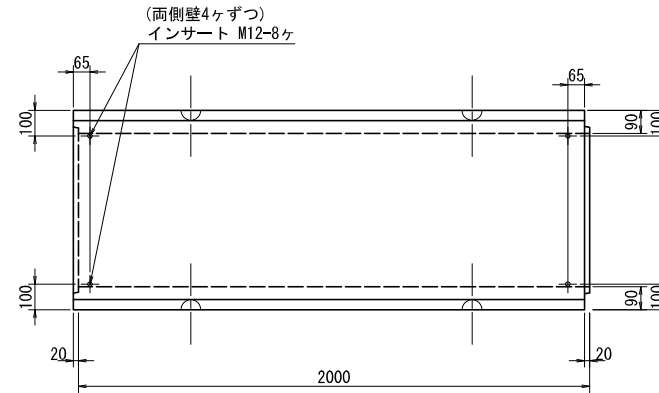
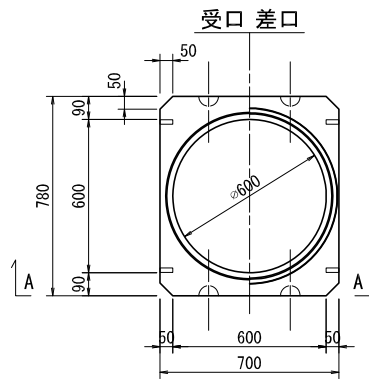
## 側壁

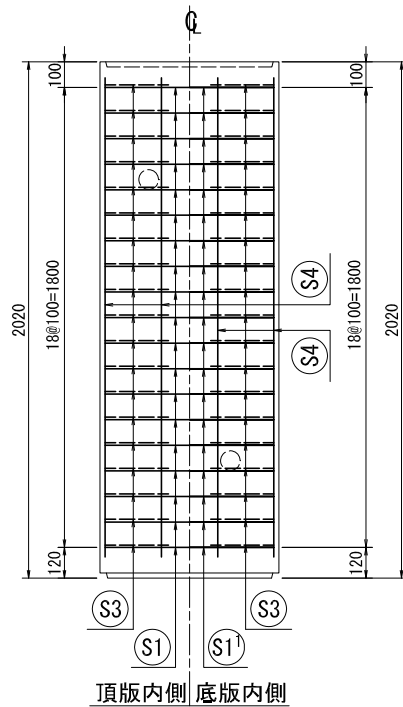
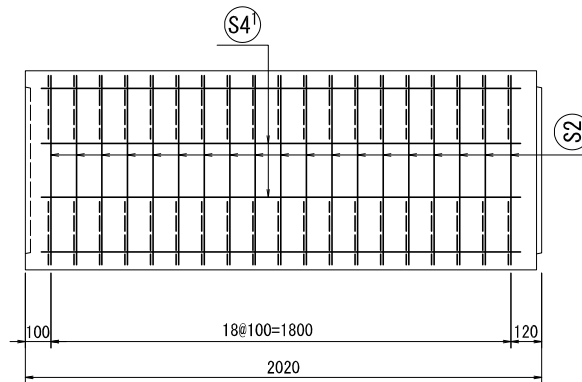
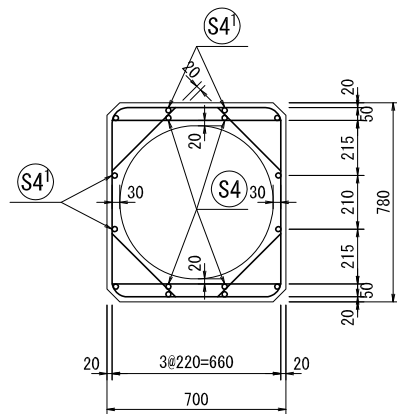


## 設計条件表

適用土かぶりの範囲		0.000m ~ 4.400m	
項	目	単位	数 値
活	荷 重	—	T-25
単位体積質量	鉄筋コンクリート	kN/m <sup>3</sup>	24.5
	土	kN/m <sup>3</sup>	19.0
許容応力度	コンクリートの設計基準強度	N/mm <sup>2</sup>	35.0
	コンクリートの曲げ圧縮応力度	N/mm <sup>2</sup>	12.0
	コンクリートのせん断応力度	N/mm <sup>2</sup>	0.50
	鉄筋引張応力度 (SD295A同等以上)	N/mm <sup>2</sup>	160.0
土	圧 係 数	—	0.5

名称	重圧管		
規格	φ600x2000		
年月日	H22.11.24	縮尺	1:20
区分	製品図	図番	H-10061315
承認	芹川	検図	大和
		製図	菊野
和光産業株式会社			





### 鉄筋加工図



### 材料表

名称	径	本数	長さ m	m当り 質量 kg	質量 kg	形状
鉄筋 S1	D10	19	0.670	0.560	7.129	—
” S1^1	D10	19	0.670	0.560	7.129	—
” S2	D6	38	1.500	0.249	14.193	□
” S3	D6	76	0.355	0.249	6.718	／
” S4	D10	8	1.875	0.560	8.400	—
” S4^1	φ4	8	1.875	0.0986	1.479	—
合計					45.048	kg
コンクリート体積				0.5165	m3	
製品質量				1230	kg	

### 設計条件表

適用土かぶりの範囲		0.000m ~ 4.400m	
項	目	単位	数 値
活	荷 重	—	T-25
単位体積質量	鉄筋コンクリート	kN/m3	24.5
	土	kN/m3	19.0
許容応力度	コンクリートの設計基準強度	N/mm2	35.0
	コンクリートの曲げ圧縮応力度	N/mm2	12.0
	コンクリートのせん断応力度	N/mm2	0.50
	鉄筋引張応力度 (SD295A同等以上)	N/mm2	160.0
土 圧 係 数		—	0.5

名称	重圧管		
規格	φ 600x2000		
年月日	H22.10.29	縮尺	1:20
区分	配筋図	図番	H-10061178
承認	芹川	検図	大和
		製図	菊野
和光産業株式会社			