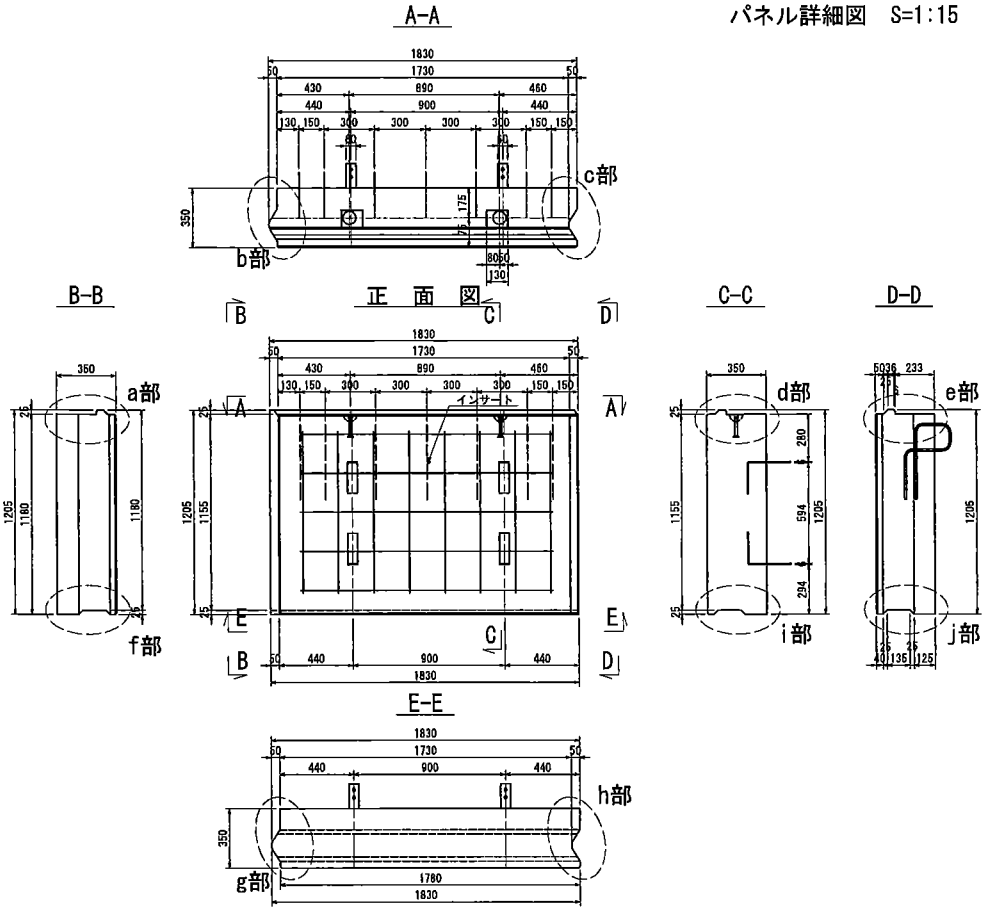
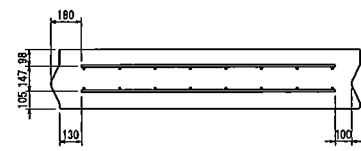


アクアテール35 AFUP4 タイプコンクリートパネル詳細図

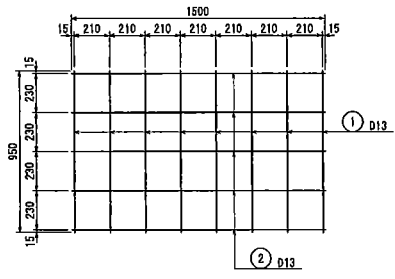
パネル詳細図 S=1:15



鉄筋配置図



裏面側配筋図



材料表

品名	寸法	質量(kg)	数量	合計質量(kg)	摘要
コネクティブストリップ	R-6.0×60×428	1.31 kg	4	5.24 kg	
DAHAアンカー	φ14×120		2	2t用リ用、クロメートメッキ	
インサート	M16		1	PIインサート、P-835インサート	
鉄筋	D13			30.05 kg	
さし筋	D13×1280	1.274 kg	7	8.92 kg	

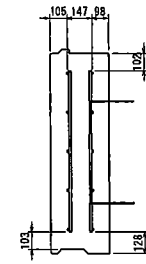
鉄筋質量表

符号	径	寸法(mm)	本数	単長質量(kg/m)	1本当質量(kg)	質量(kg)	摘要
①	D13	950	18	0.995	0.945	15.12	1
②	D13	1500	10	0.995	1.493	14.93	

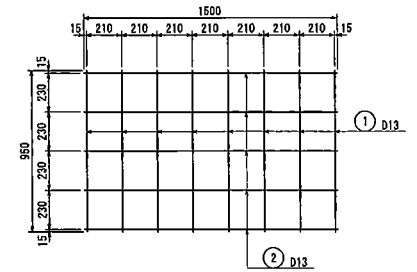
D13 合計 30.05 kg

※ 鉄筋寸法は、鉄筋中心位置を示す。

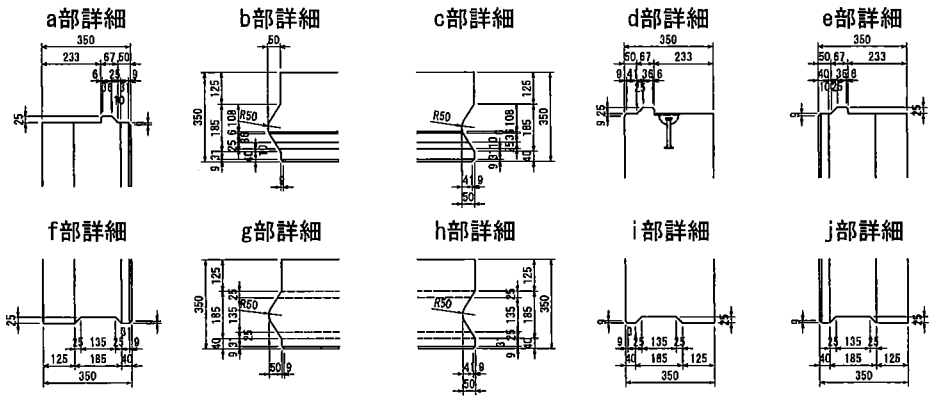
断面図



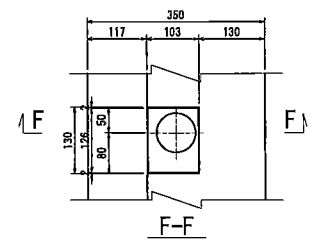
表面側配筋図



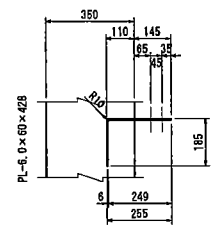
各部詳細図 S=1:10



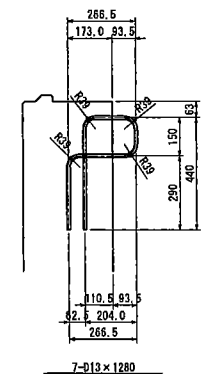
DAHAアンカー取付詳細図 S=1:5



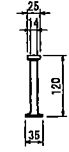
コネクティブ S=1:10



さし筋詳細図 S=1:10



DAHAアンカー S=1:5



コンクリートパネル詳細図	
アクアテール35	
記号	AFUP4
年度	2018
更新年月日	2018年6月13日
JFE商事テールワン株式会社	