

FD4 タイプコンクリートパネル詳細図

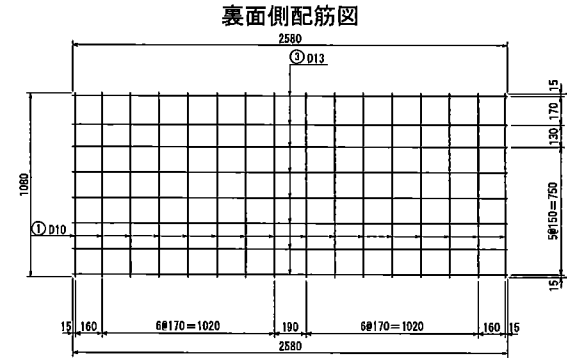
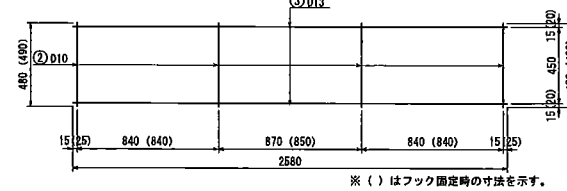
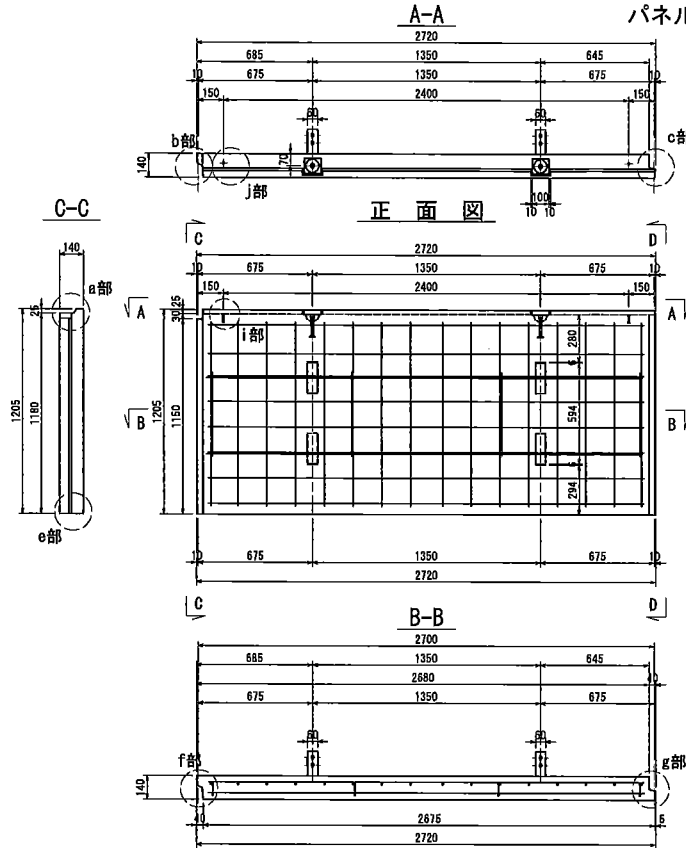
パネル詳細図 S=1:15

表面側配筋図

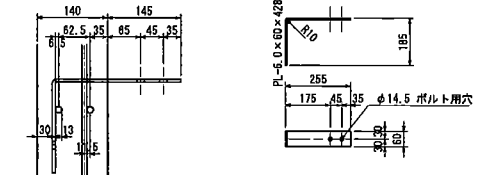
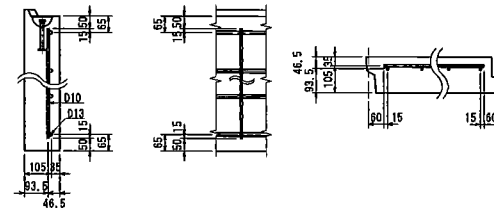
コネクティブ詳細図

取付詳細図 S=1:5

部材詳細図 S=1:10



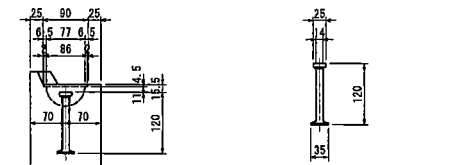
コンクリートパネル配筋詳細図 S=1:10



DAHAアンカー詳細図 S=1:5

取付詳細図

部材詳細図



ジベル・シーす部詳細図 S=1:5

i部詳細 (2箇所)

j部詳細 (2箇所)

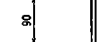


スペーサ

ジベルピン

φ10

φ8×90



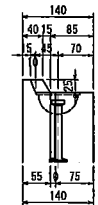
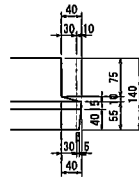
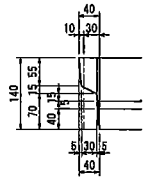
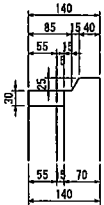
コンクリートパネル各部詳細図

a部詳細

b部詳細

c部詳細

d部詳細

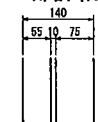
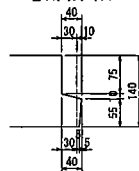
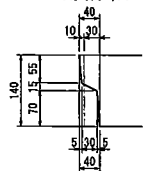
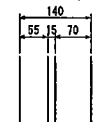


e部詳細

f部詳細

g部詳細

h部詳細



材料表

品名	寸法	質量 (kg)	数量	合計質量 (kg)	摘要
コネクティブストリップ	PL-6.0×60×428	1.21 kg	4	4.84 kg	
DAHAアンカー	φ14×120		2		2t吊り用
ジベルピン	φ8×90		2		
スペーサ	φ10 STA-10		2		
(スーパースペーサ)	φ16 STA-16		2		
鉄筋	D10, D13			37.01 kg	フック固定タイプ
	D10, D13			37.35 kg	貫通タイプ
製品質量(公称寸法)	1200×2700×140			1112 kg	フック固定タイプ (デザインなし)

※ 鉄筋寸法は、鉄筋中心位置を示す。

コンクリートパネル詳細図	
スーパーテールアルメ	
記号	FD4
年度	2018
更新年月日	2018年6月6日
JFE商事テールワン株式会社	