

FUP4 タイコンクリートパネル詳細図

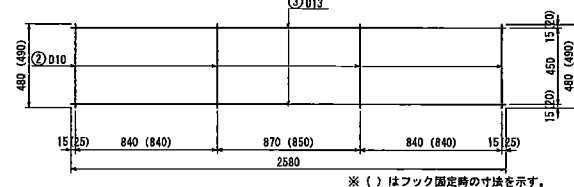
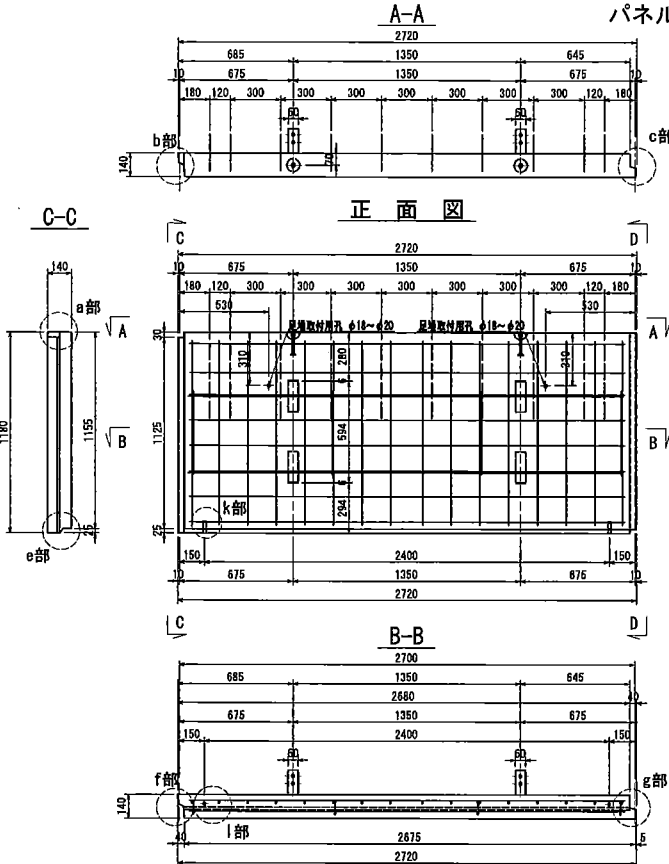
パネル詳細図 S=1:15

表面側配筋図

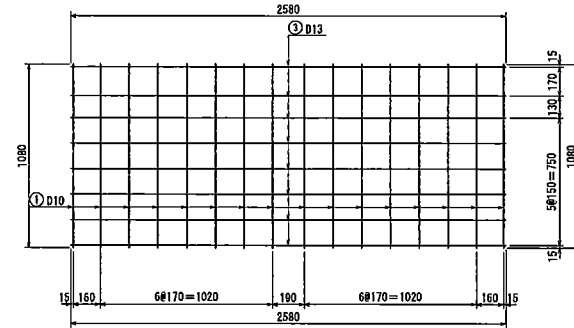
コネクティブ詳細図

取付詳細図 S=1:5

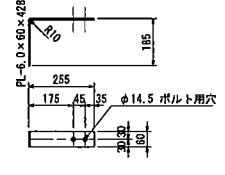
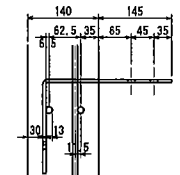
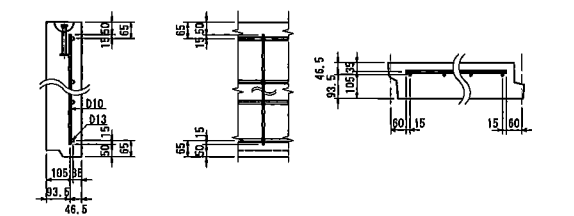
部材詳細図 S=1:10



裏面側配筋図



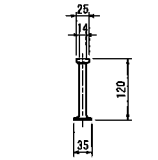
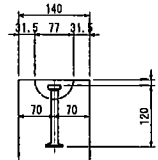
コンクリートパネル配筋詳細図 S=1:10



DAHAアンカー詳細図 S=1:5

取付詳細図

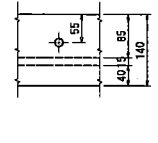
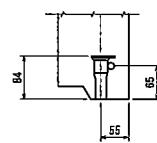
部材詳細図



ジベル・シーす部詳細図 S=1:5

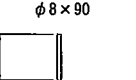
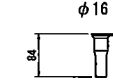
k部詳細 (2箇所)

l部詳細 (2箇所)



スペーサ

ジベルピン



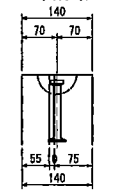
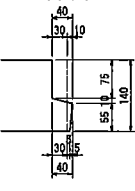
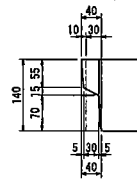
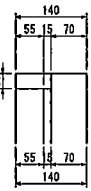
コンクリートパネル各部詳細図

a部詳細

b部詳細

c部詳細

d部詳細

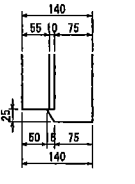
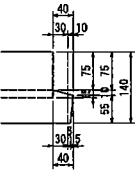
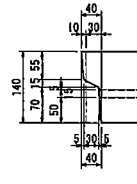
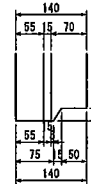


e部詳細

f部詳細

g部詳細

h部詳細

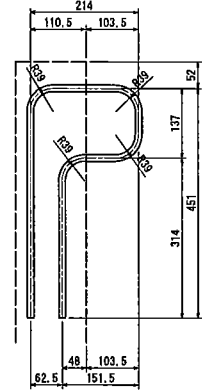


材料表

品名	寸法	質量 (kg)	数量	合計質量 (kg)	摘要
コネクティブストリップ	PL-6.0×60×428	1.21 kg	4	4.84 kg	
DAHAアンカー	φ14×120		2		2t吊り用
ジベルピン	φ8×90		2		
スペーサ	φ10 STA-10		2		
(スーパースペーサ)	φ18 STA-16		2		
鉄筋	D10, D13			37.01 kg	フック型タイプ
	D10, D13			37.35 kg	直型タイプ
さし筋	D13	1.14 kg	10	11.40 kg	
製品質量 (公称寸法)	1180×2700×140			1093 kg	フック型タイプ (デザインなし)

※ 鉄筋寸法は、鉄筋中心位置を示す。
 ※ 足場取付用孔は、パネル背面側がφ20、前面側がφ18のテーバー形状とする。

さし筋取付詳細図



コンクリートパネル詳細図	
スーパーテールアルメ	
記号	FUP4
年度	2018
更新年月日	2018年6月6日
JFE商事テールワン株式会社	