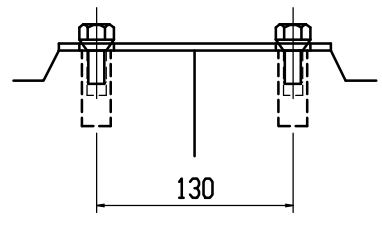


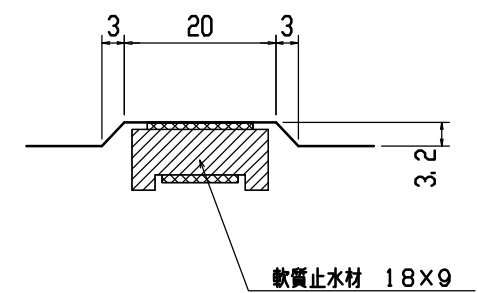
材料表

名 称	径	本数	長 さ	m当り質量	質量	摘 要
鉄 筋 (H1)	D10	6	0.460	0.560	1.546	—
” (H2)	φ 5	8	0.450	0.154	0.554	—
” (H3)	D 6	6	0.650	0.249	0.971	]
” (H4)	φ 5	4	0.450	0.154	0.277	—
” (S1)	D 6	12	0.400	0.249	1.195	]
” (S1 <sup>※</sup> )	D 6	12	0.430	0.249	1.285	]
” (S2)	φ 4	8	1.930	0.0986	1.522	—
合 計					7.350 kg	
連結用プレート	4.5×50×180 2ヶ					
連結用ボルト	BSJボルト W1/2 4ヶ					
インサート	Sインサート W1/2 L=50mm 4ヶ					
パッキン材	軟質止水材 18mm×9mm					
コンクリート設計基準強度	30 N/mm <sup>2</sup>					
コンクリート体積	0.1741 m <sup>3</sup>					
製 品 質 量	405 kg					

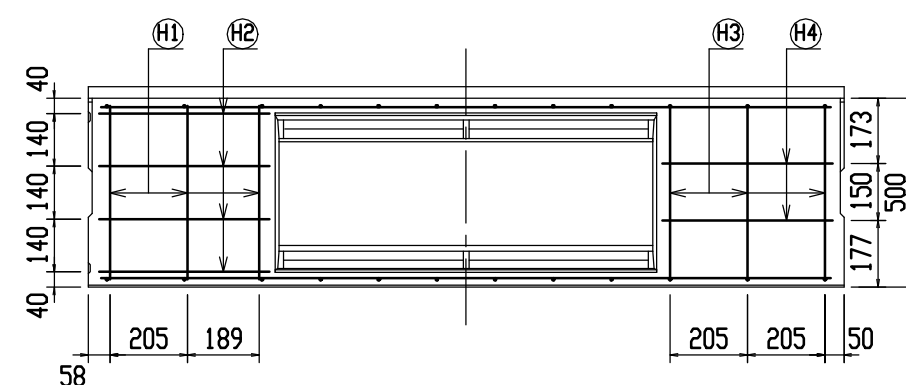
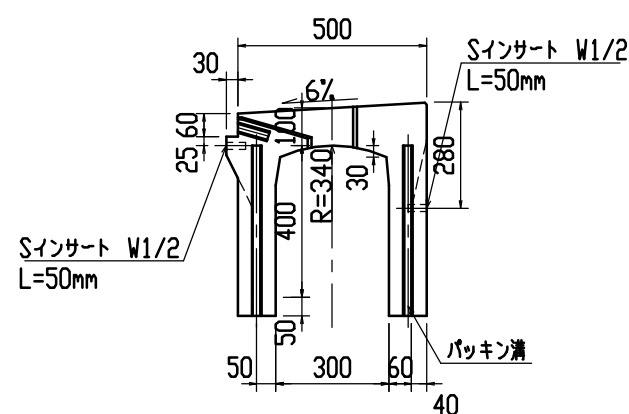
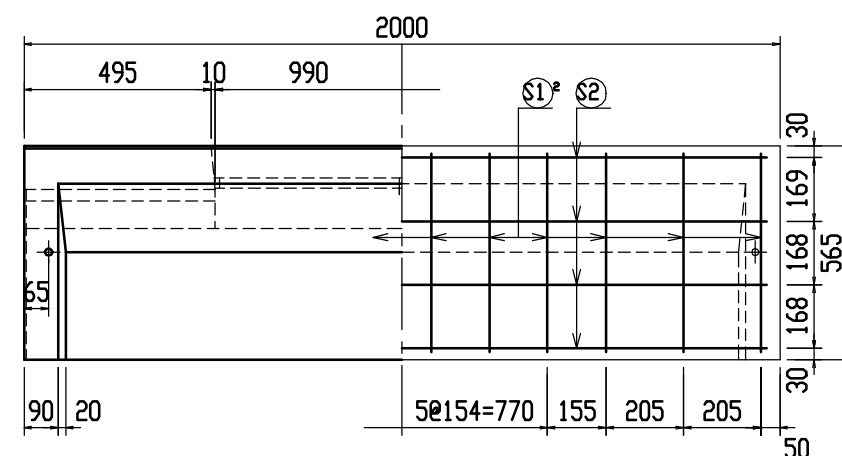
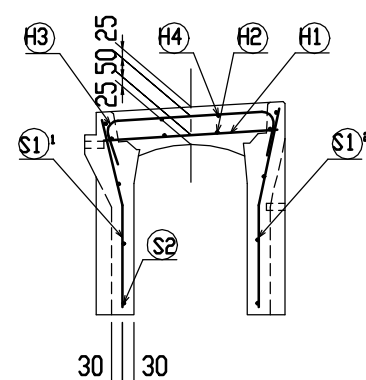
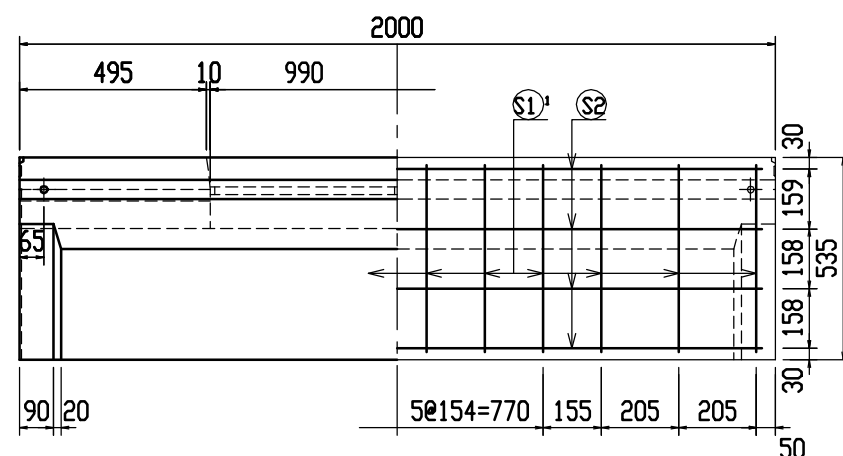
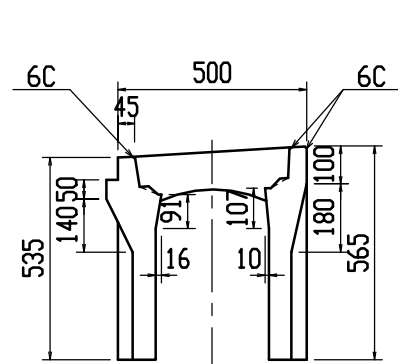
連結部詳細図 S=1/5



目地部詳細図 S=1/1



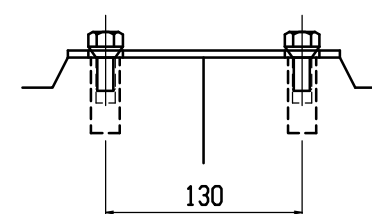
名称	CH-II可変側溝(街渠用製品)			規格	300×300×2000		
年月日	H12. 4. 3	縮尺	1/20	区分	製・配筋図	図番	H-0000476



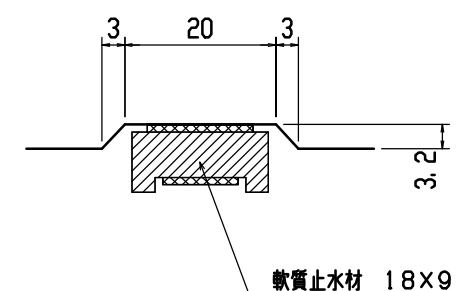
## 材料表

名 称	径	本数	長 さ	m当り質量	質量	摘 要
鉄 筋 (H1)	D10	6	0.460	0.560	1.546	—
” (H2)	φ 5	8	0.450	0.154	0.554	—
” (H3)	D 6	6	0.650	0.249	0.971	〔 〕
” (H4)	φ 5	4	0.450	0.154	0.277	—
” (S1) <sup>1</sup>	D 6	12	0.500	0.249	1.494	〕
” (S1) <sup>2</sup>	D 6	12	0.530	0.249	1.584	〔
” (S2)	φ 4	8	1.930	0.0986	1.522	—
合 計	7.948 kg					
連結用プレート	4.5×50×180 2ヶ					
連結用ボルト	BSJボルト W1/2 4ヶ					
インサート	Sインサート W1/2 L=50mm 4ヶ					
パッキン材	軟質止水材 18mm×9mm					
コンクリート設計基準強度	30 N/mm <sup>2</sup>					
コンクリート体積	0.1995 m <sup>3</sup>					
製 品 質 量	465 kg					

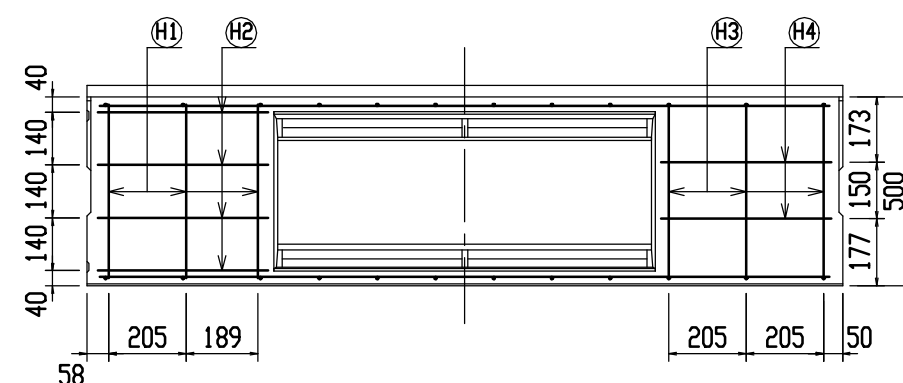
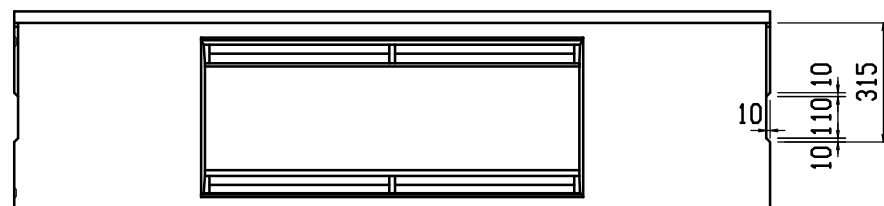
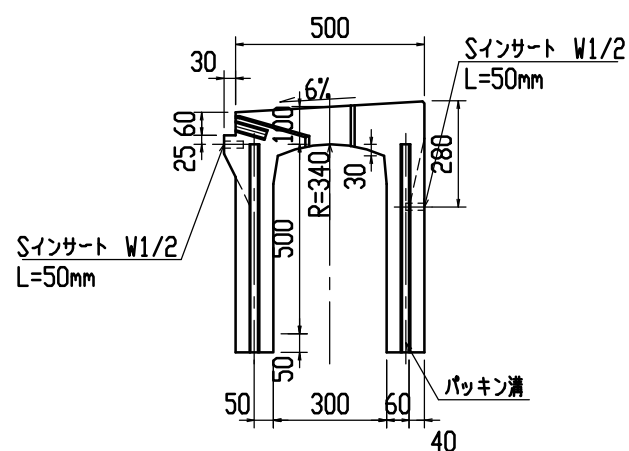
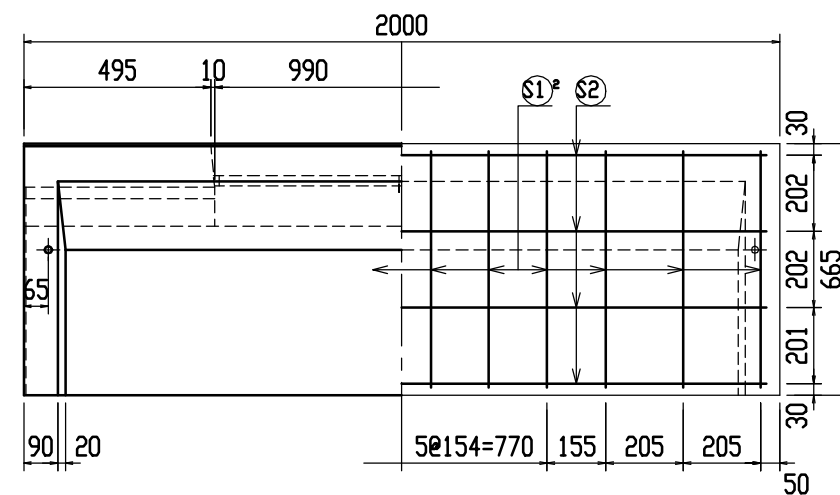
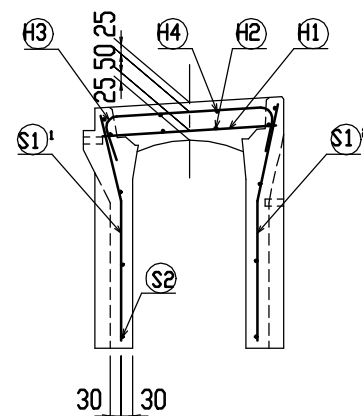
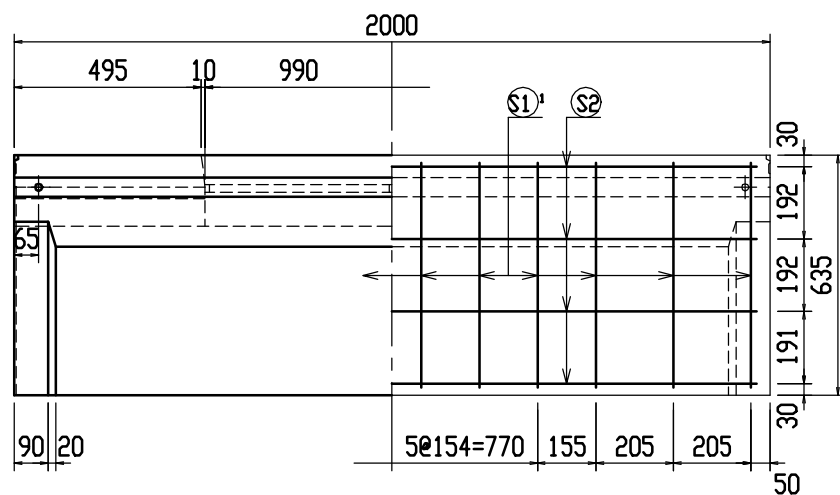
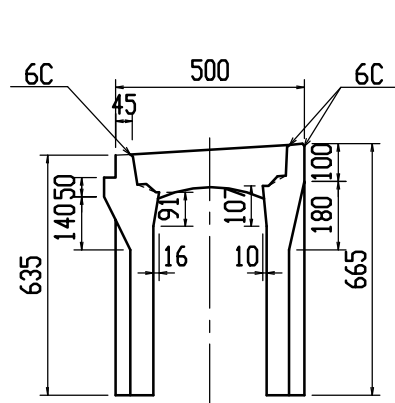
連結部詳細図 S=1/5



目地部詳細図 S=1/1



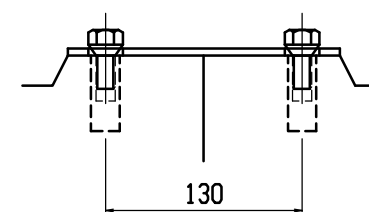
名称	CH-II可変側溝(街渠用製品)			規格	300×400×2000		
年月日	H12. 4. 3	縮尺	1/20	区分	製・配筋図	図番	H-0000477



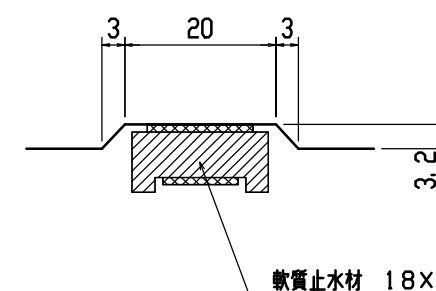
材料表

名称	径	本数	長さ	m当り質量	質量	摘要
鉄筋 (H1)	D10	6	0.460	0.560	1.546	—
” (H2)	φ5	8	0.450	0.154	0.554	—
” (H3)	D6	6	0.650	0.249	0.971	∩
” (H4)	φ5	4	0.450	0.154	0.277	—
” (S1) <sup>1</sup>	D6	12	0.600	0.249	1.793	∩
” (S1) <sup>2</sup>	D6	12	0.630	0.249	1.882	∩
” (S2)	φ4	8	1.930	0.0986	1.522	—
合計	8.545 kg					
連結用プレート	4.5×50×180 2ヶ					
連結用ボルト	BSJボルト W1/2 4ヶ					
インサート	S-Insert W1/2 L=50mm 4ヶ					
パッキン材	軟質止水材 18mm×9mm					
コンクリート設計基準強度	30 N/mm <sup>2</sup>					
コンクリート体積	0.2250 m <sup>3</sup>					
製品質量	525 kg					

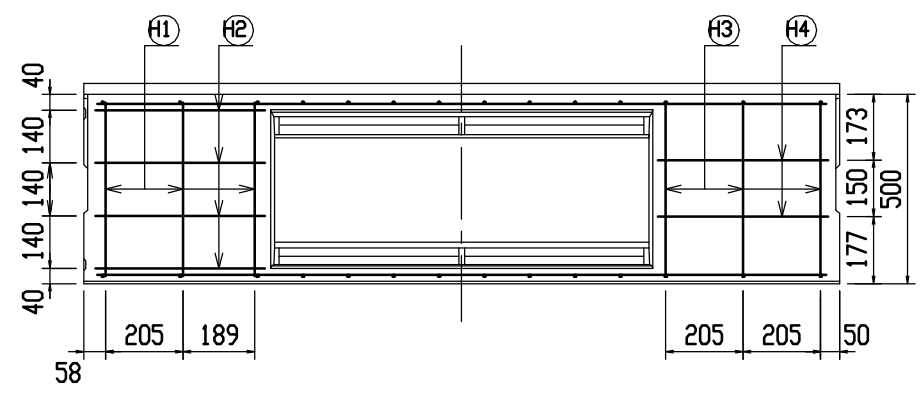
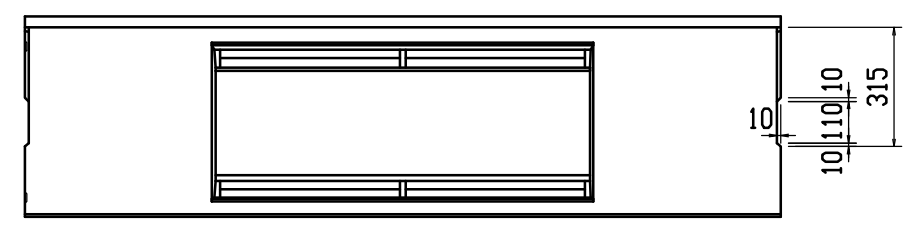
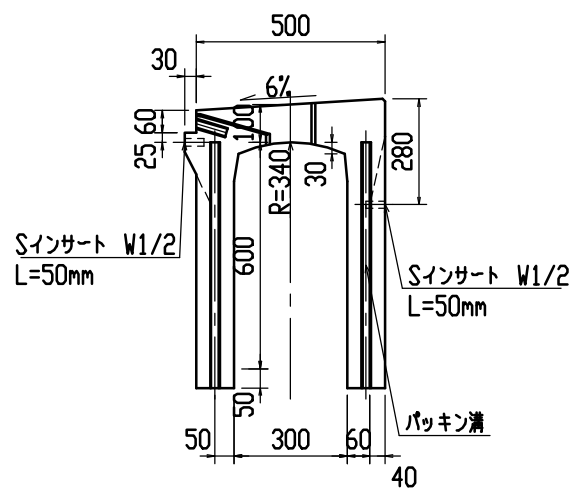
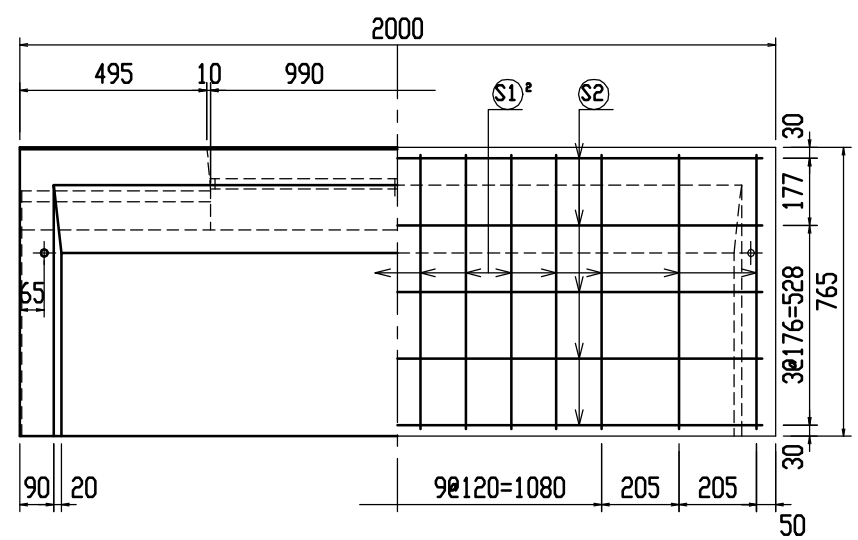
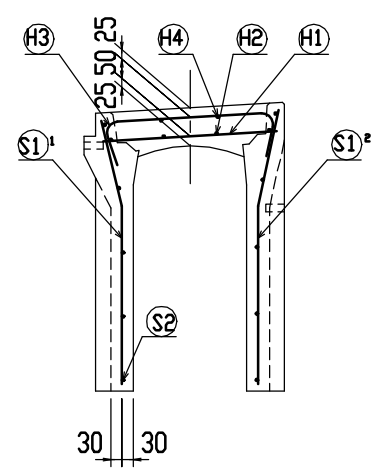
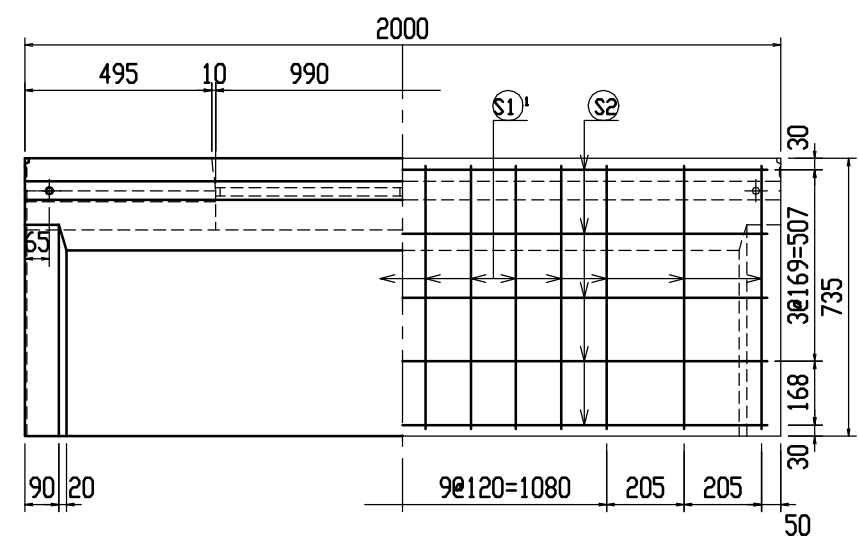
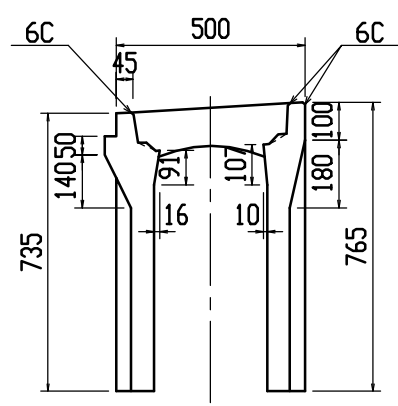
連結部詳細図 S=1/5



目地部詳細図 S=1/1



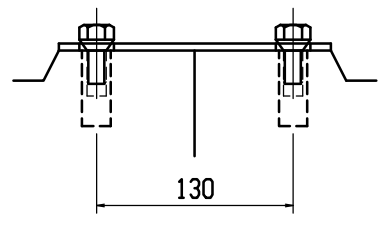
名称	CH-II可変側溝(街渠用製品)			規格	300×500×2000		
年月日	H12. 4. 3	縮尺	1/20	区分	製・配筋図	図番	H-0000478



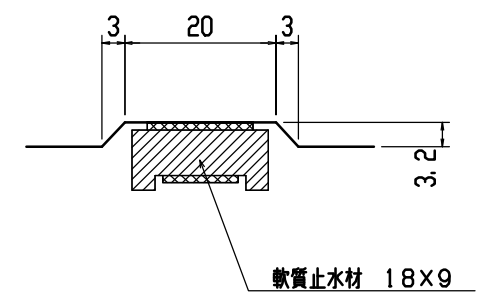
材料表

名 称	径	本数	長 さ	m当り質量	質量	摘 要
鉄 筋 (H1)	D10	6	0.460	0.560	1.546	—
” (H2)	φ 5	8	0.450	0.154	0.554	—
” (H3)	D 6	6	0.650	0.249	0.971	⌋
” (H4)	φ 5	4	0.450	0.154	0.277	—
” (S1) <sup>1</sup>	D 6	14	0.700	0.249	2.440	⌋
” (S1) <sup>2</sup>	D 6	14	0.730	0.249	2.545	⌋
” (S2)	φ 4	10	1.930	0.0986	1.903	—
合 計					10.236 kg	
連結用プレート			4.5×50×180	2ヶ		
連結用ボルト			BSJボルト W1/2	4ヶ		
インサート			Sインサート W1/2 L=50mm	4ヶ		
パッキン材			軟質止水材 18mm×9mm			
コンクリート設計基準強度					30 N/mm <sup>2</sup>	
コンクリート体積					0.2504 m <sup>3</sup>	
製 品 質 量					585 kg	

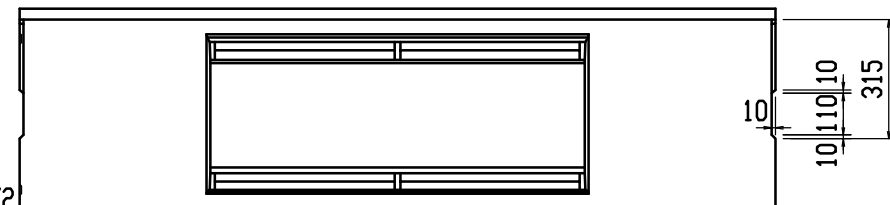
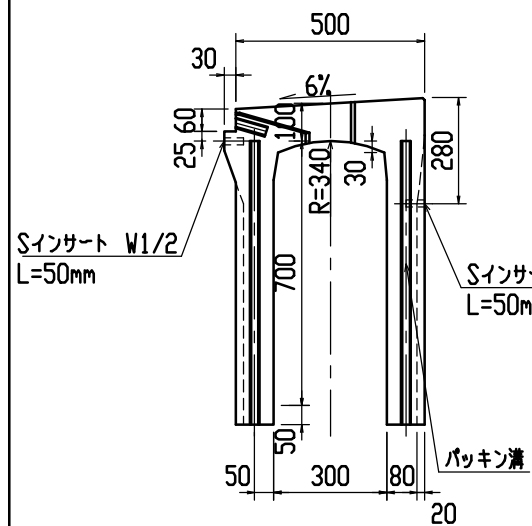
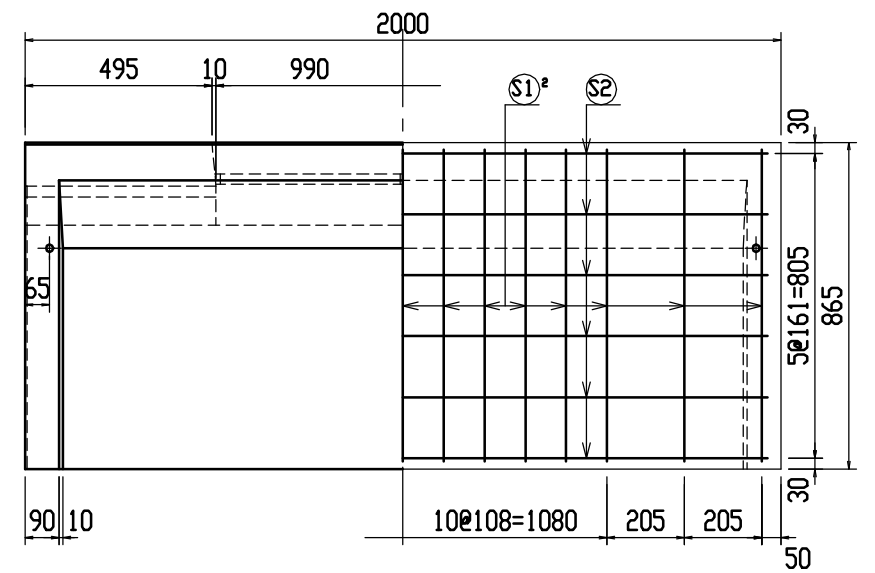
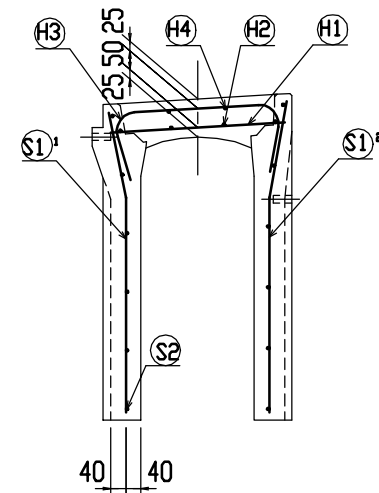
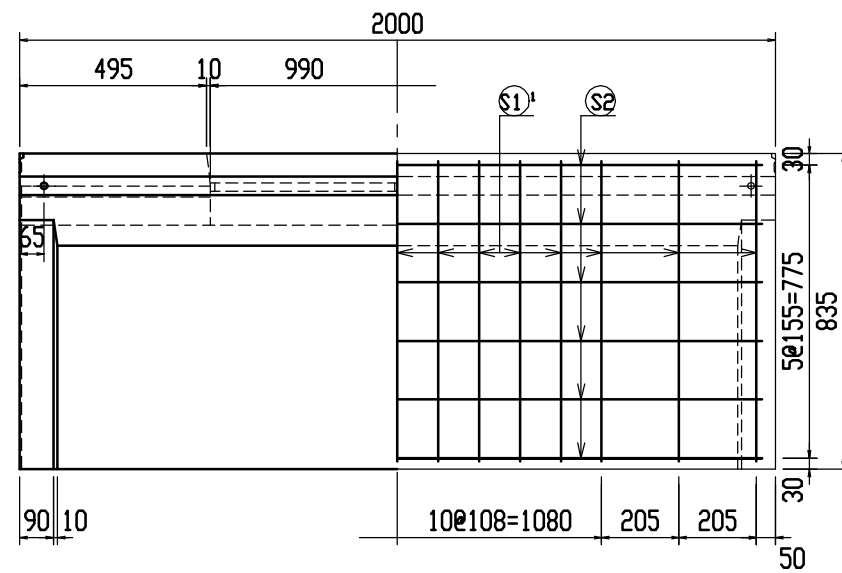
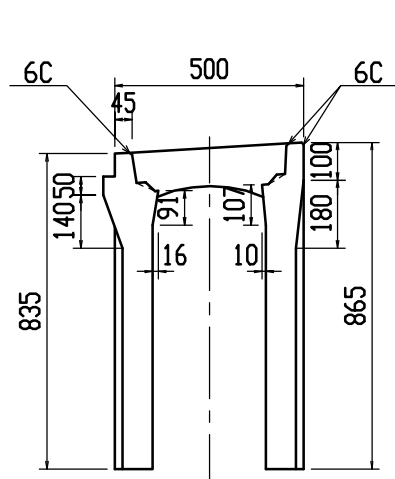
連結部詳細図 S=1/5



目地部詳細図 S=1/1

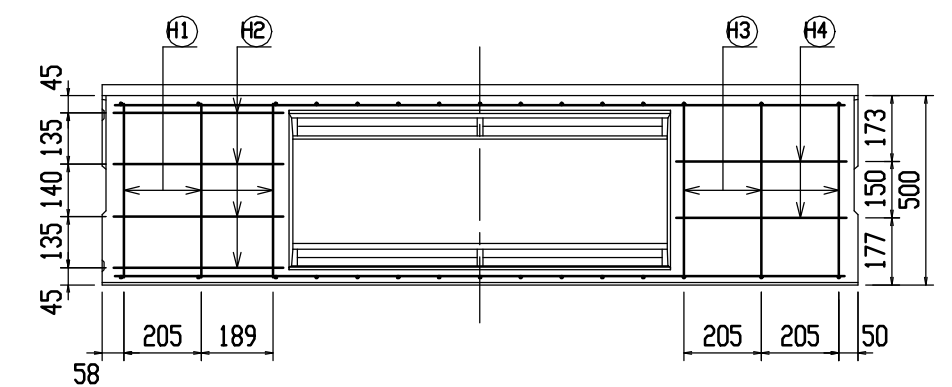


名称	CH-II可変側溝(街渠用製品)			規格	300×600×2000		
年月日	H12. 4. 3	縮尺	1/20	区分	製・配筋図	図番	H-0000479

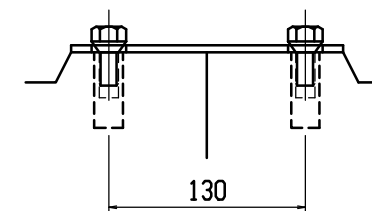


材料表

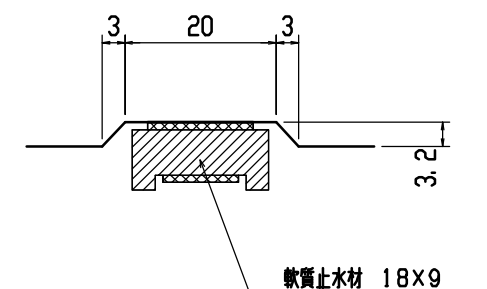
名 称	径	本数	長 さ	m当り質量	質量	摘 要
鉄 筋 (H1)	D10	6	0.460	0.560	1.546	—
” (H2)	φ 5	8	0.450	0.154	0.554	—
” (H3)	D10	6	0.750	0.560	2.520	—
” (H4)	φ 5	4	0.450	0.154	0.277	—
” (S1) <sup>1</sup>	D 6	15	0.800	0.249	2.988	—
” (S1) <sup>2</sup>	D 6	15	0.830	0.249	3.100	—
” (S2)	φ 4	12	1.930	0.0986	2.284	—
合 計					13.269 kg	
連結用プレート			4.5×50×180	2ヶ		
連結用ボルト			BSJボルト W1/2	4ヶ		
インサート			Sインサート W1/2 L=50mm	4ヶ		
パッキン材	軟質止水材		18mm×9mm			
コンクリート設計基準強度				30	N/mm <sup>2</sup>	
コンクリート体積				0.3243	m <sup>3</sup>	
製 品 質 量				760	kg	



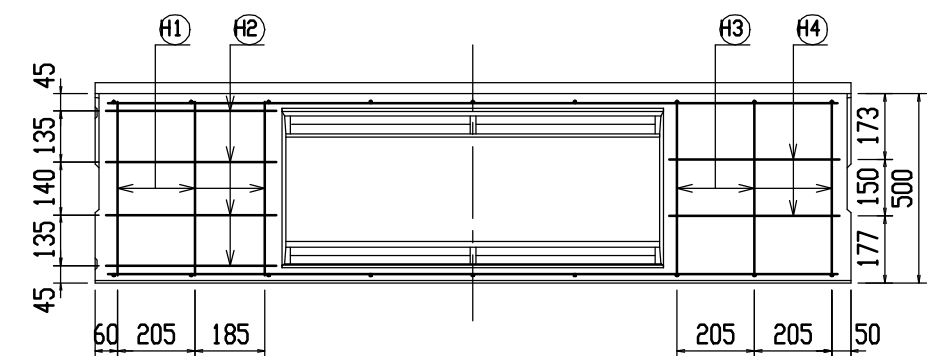
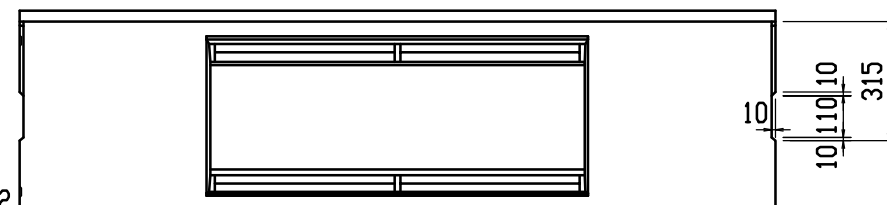
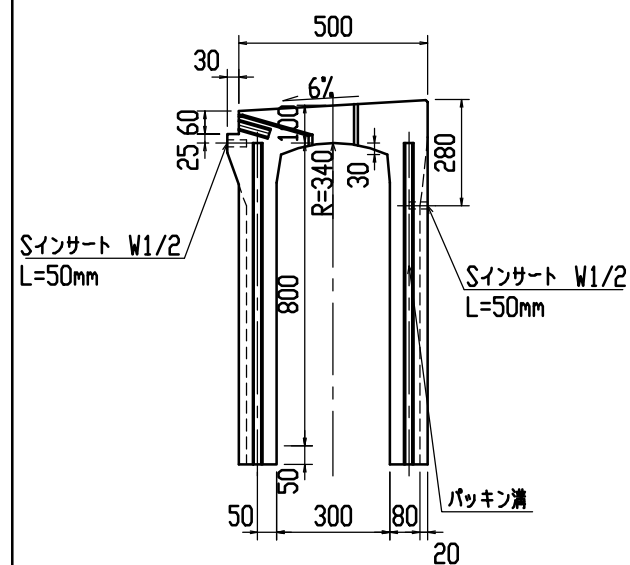
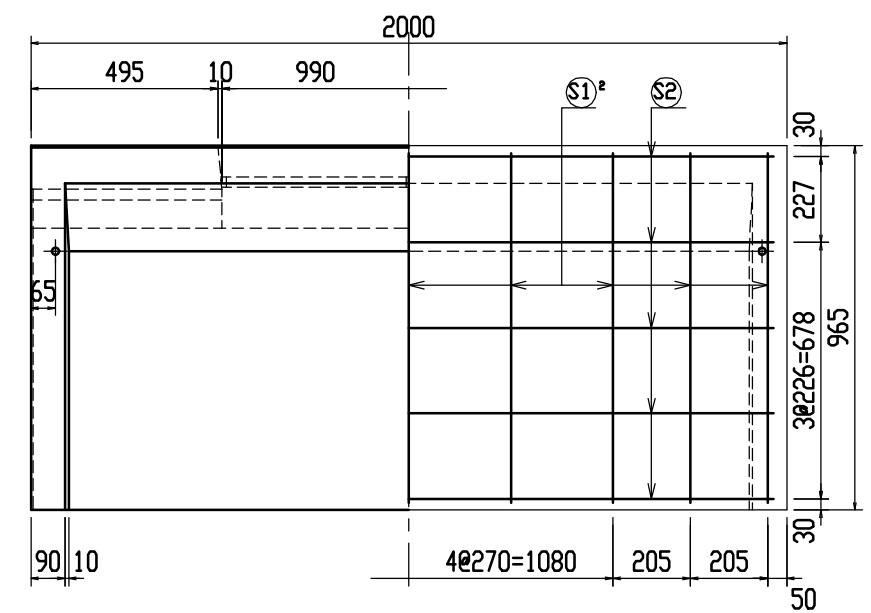
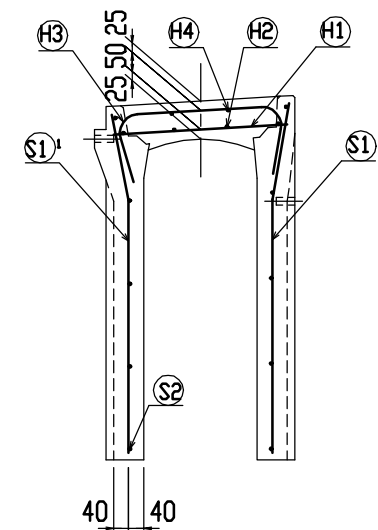
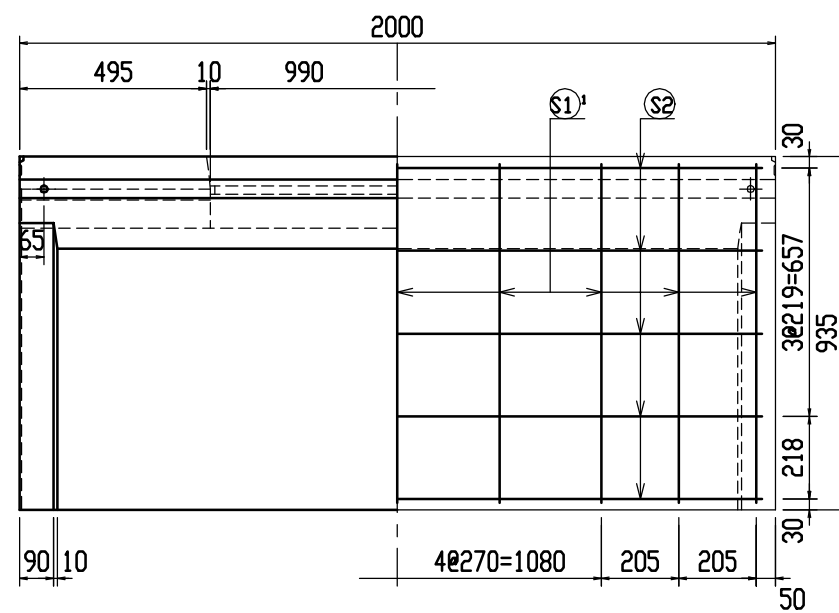
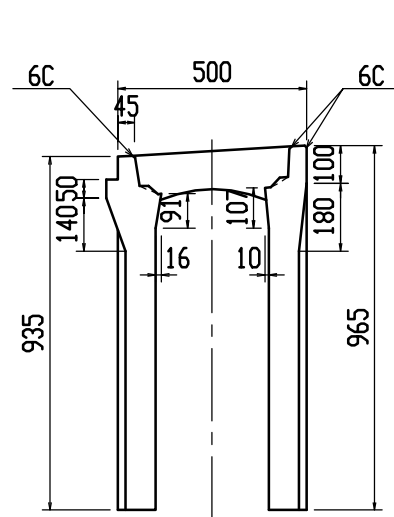
連結部詳細図 S=1/5



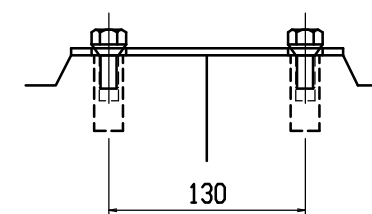
目地部詳細図 S=1/1



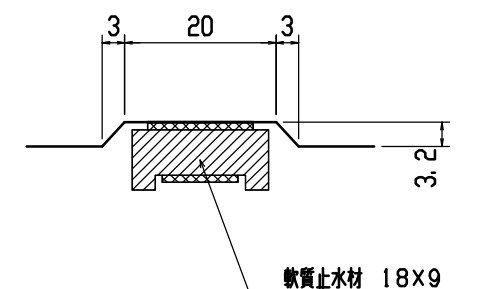
名称	CH-II可変側溝(街渠用製品)			規格	300×700×2000		
年月日	H12. 4. 3	縮尺	1/20	区分	製・配筋図	図番	H-0000480



連結部詳細図 S=1/5



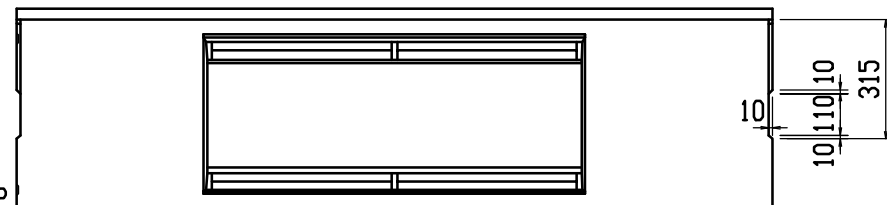
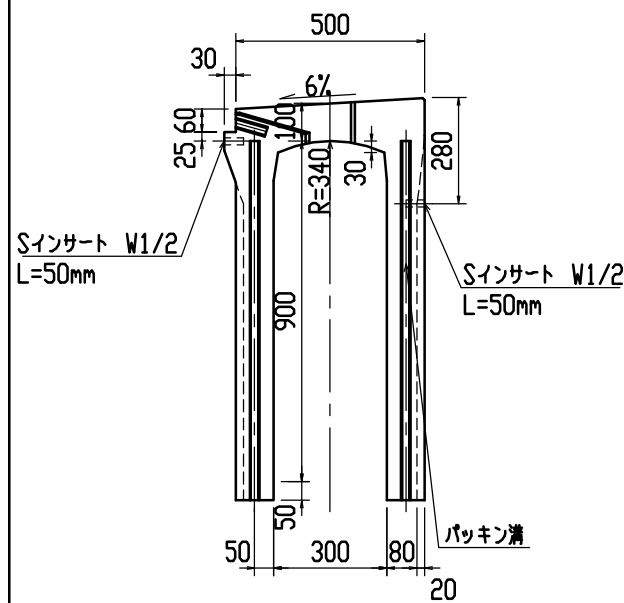
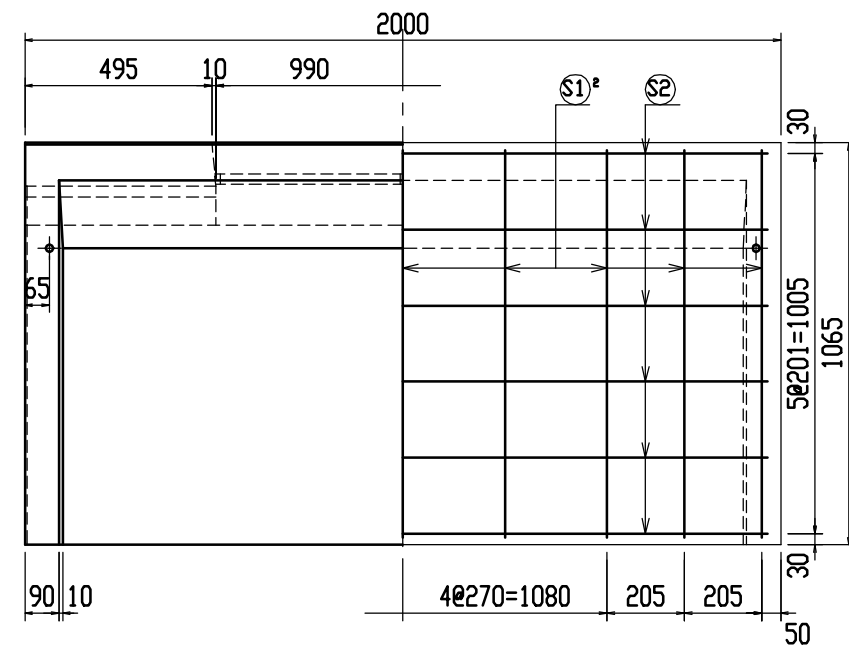
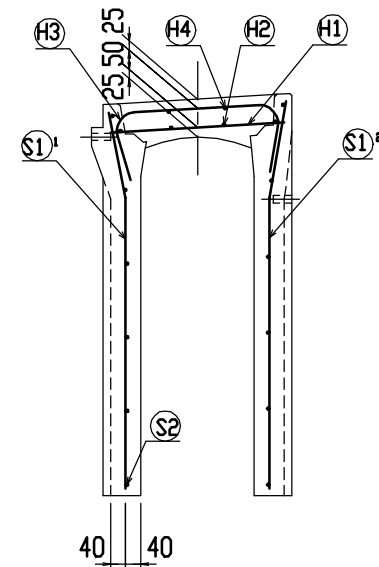
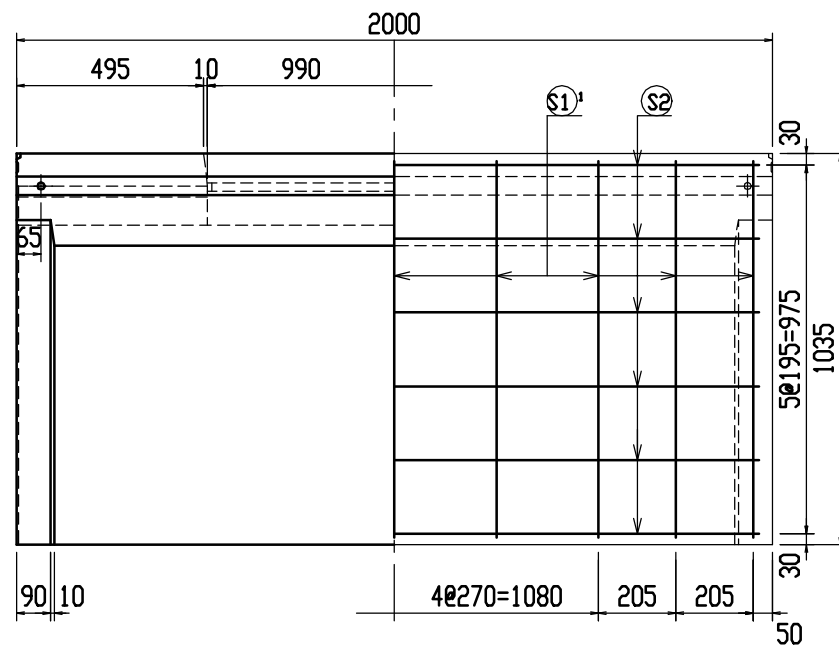
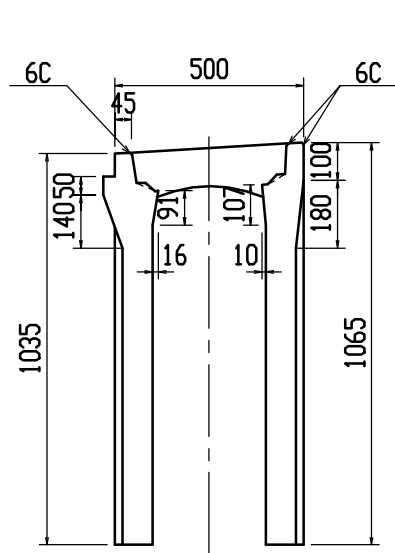
目地部詳細図 S=1/1



## 材料表

名 称	径	本数	長 さ	m当り質量	質量	摘 要
鉄 筋 (H1)	D10	6	0. 460	0. 560	1. 546	—
" (H2)	φ 5	8	0. 450	0. 154	0. 554	—
" (H3)	D10	6	0. 750	0. 560	2. 520	〔 〕
" (H4)	φ 5	4	0. 450	0. 154	0. 277	—
" (S1) <sup>1</sup>	D10	9	0. 900	0. 560	4. 536	〕
" (S1) <sup>2</sup>	D10	9	0. 930	0. 560	4. 687	〔
" (S2)	φ 5	10	1. 930	0. 154	2. 972	—
合 計	17. 092 kg					
連結用プレート	4. 5×50×180 2ヶ					
連結用ボルト	BSJボルト W1/2 4ヶ					
インサート	Sインサート W1/2 L=50mm 4ヶ					
パッキン材	軟質止水材 18mm×9mm					
コンクリート設計基準強度	30 N/mm <sup>2</sup>					
コンクリート体積	0. 3571 m <sup>3</sup>					
製 品 質 量	835 kg					

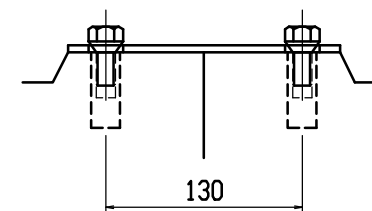
名称	CH-II可変式溝(街渠用製品)			規格	300x800x2000		
年月日	H12. 4. 3	縮尺	1/20	区分	製・配筋図	図番	H-0000481



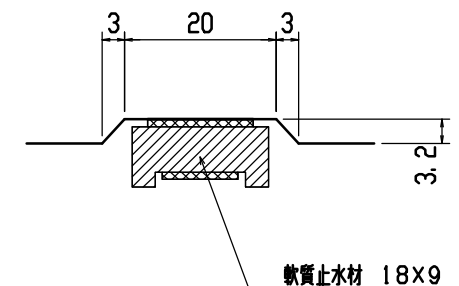
材料表

名 称	径	本数	長 さ	m当り質量	質量	備 考
鉄 筋 (H1)	D10	6	0.460	0.560	1.546	—
” (H2)	φ 5	8	0.450	0.154	0.554	—
” (H3)	D10	6	0.750	0.560	2.520	]
” (H4)	φ 5	4	0.450	0.154	0.277	—
” (S1)'	D10	9	1.000	0.560	5.040	]
” (S1)''	D10	9	1.030	0.560	5.191	]
” (S2)	φ 5	12	1.930	0.154	3.567	—
合 計					18.965 kg	
連結用プレート			4. 5x50x180	2ヶ		
連結用ボルト			BSJボルト W1/2	4ヶ		
インサート			Sインサート W1/2 L=50mm	4ヶ		
パッキン材			軟質止水材 18mmx9mm			
コンクリート設計基準強度				30 N/mm <sup>2</sup>		
コンクリート体積				0.3898 m <sup>3</sup>		
製 品 質 量				915 kg		

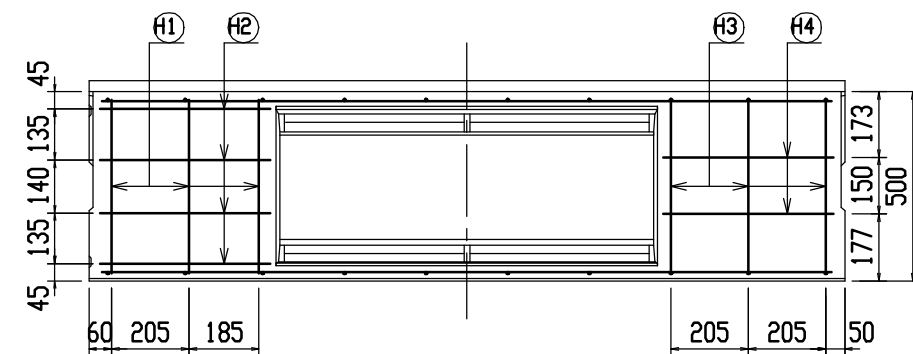
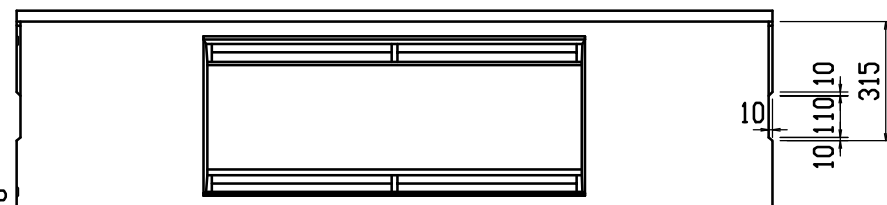
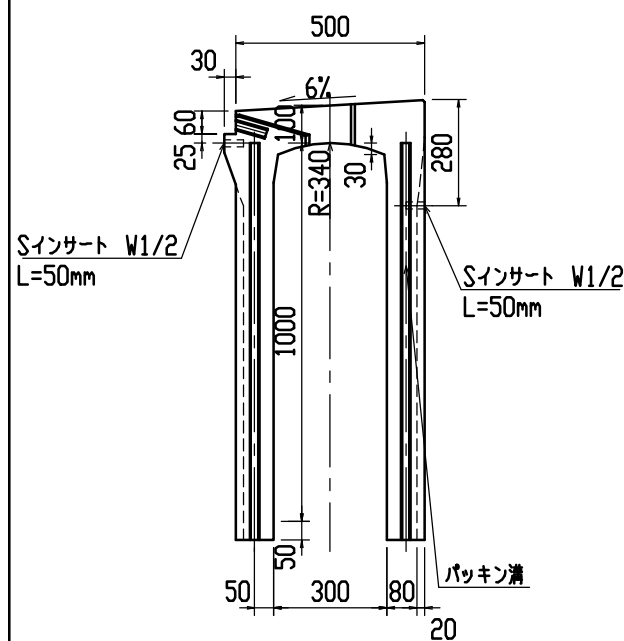
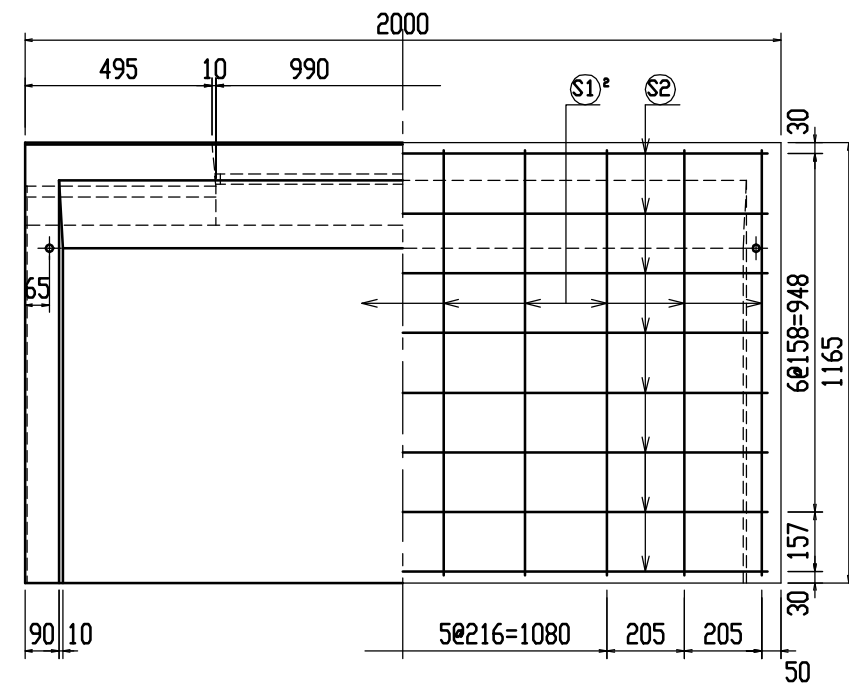
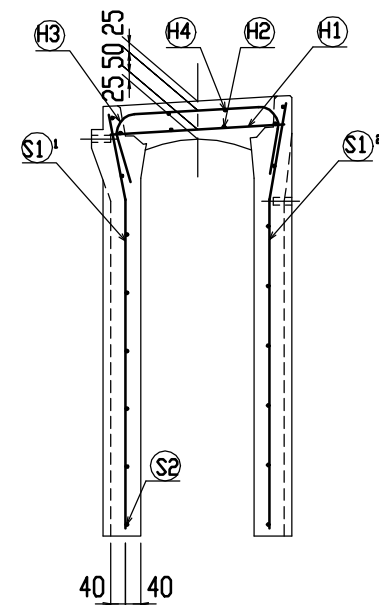
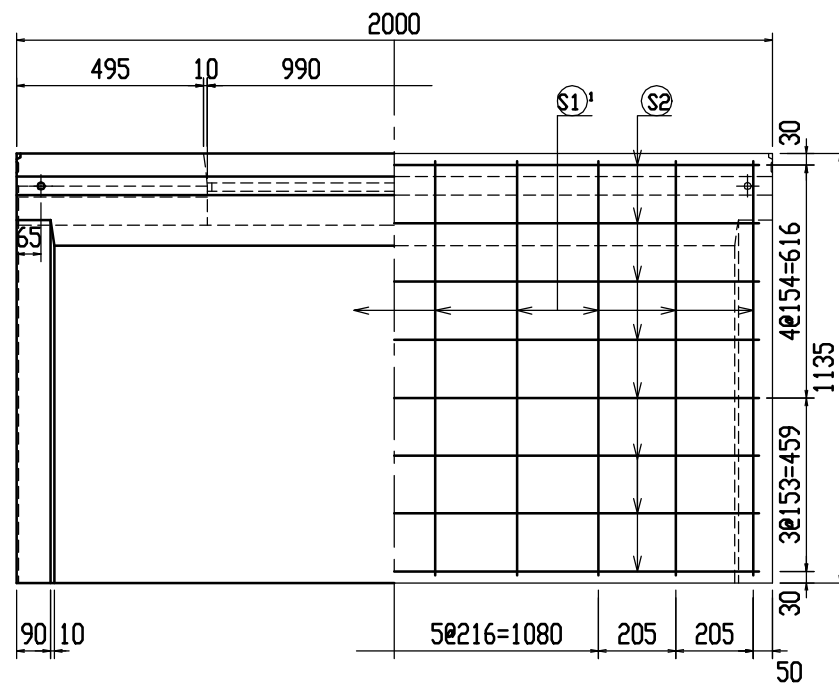
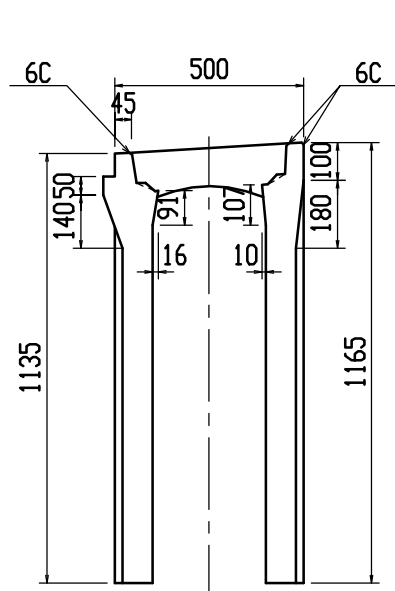
連結部詳細図 S=1/5



目地部詳細図 S=1/1



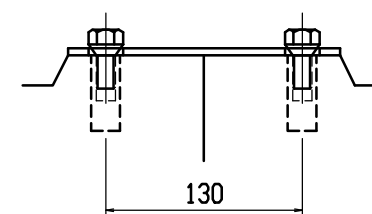
名称	CH-II可変側溝(街渠用製品)			規格	300x900x2000		
年月日	H12. 4. 3	縮尺	1/20	区分	製・配筋図	図番	H-0000482



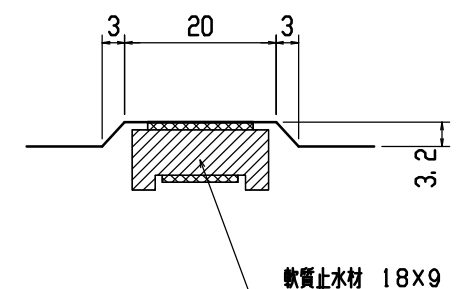
材料表

名 称	径	本数	長 さ	m当り質量	質量	摘 要
鉄 筋 (H1)	D10	6	0.460	0.560	1.546	—
” (H2)	φ 5	8	0.450	0.154	0.554	—
” (H3)	D10	6	0.750	0.560	2.520	┌
” (H4)	φ 5	4	0.450	0.154	0.277	—
” (S1)	D10	10	1.100	0.560	6.160	┐
” (S1)	D10	10	1.130	0.560	6.328	┐
” (S2)	φ 5	16	1.930	0.154	4.756	—
合 計					22.141 kg	
連結用プレート			4.5×50×180	2ヶ		
連結用ボルト			BSJボルト W1/2	4ヶ		
インサート			Sインサート W1/2 L=50mm	4ヶ		
パッキン材			軟質止水材 18mm×9mm			
コンクリート設計基準強度					30 N/mm <sup>2</sup>	
コンクリート体積					0.4225 m <sup>3</sup>	
製 品 質 量					990 kg	

連結部詳細図 S=1/5

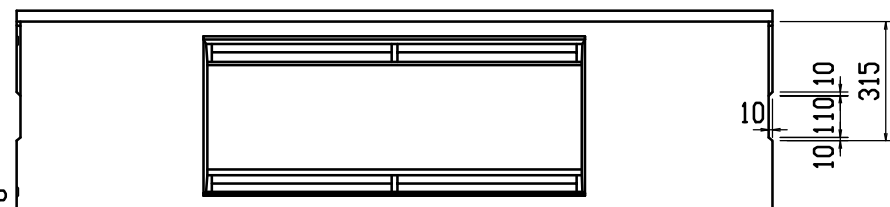
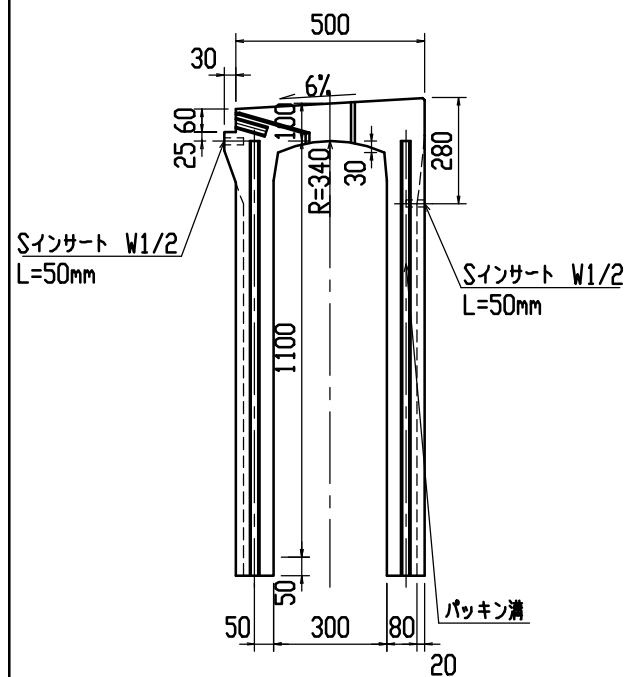
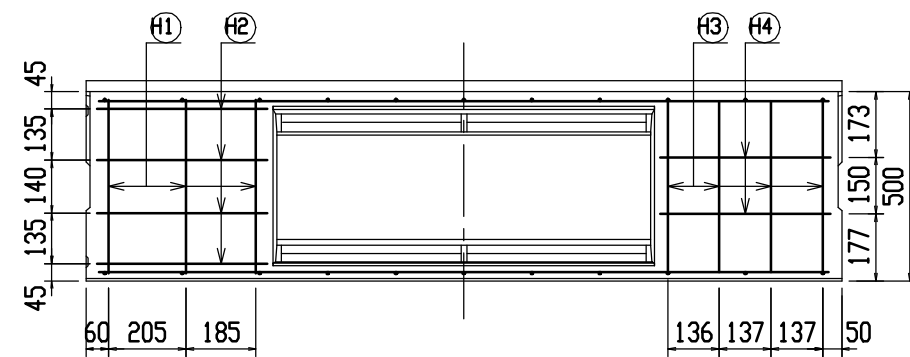
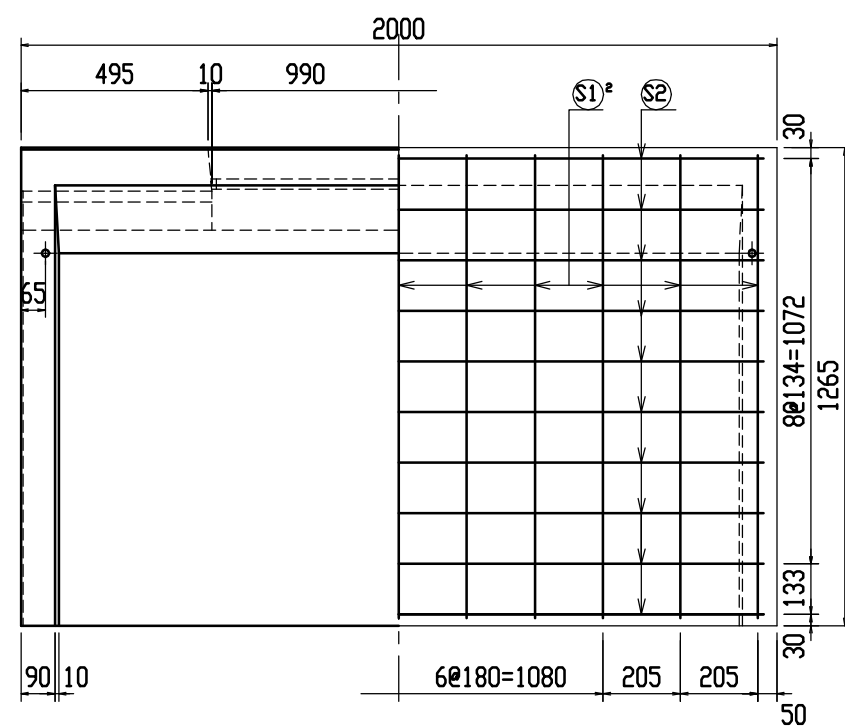
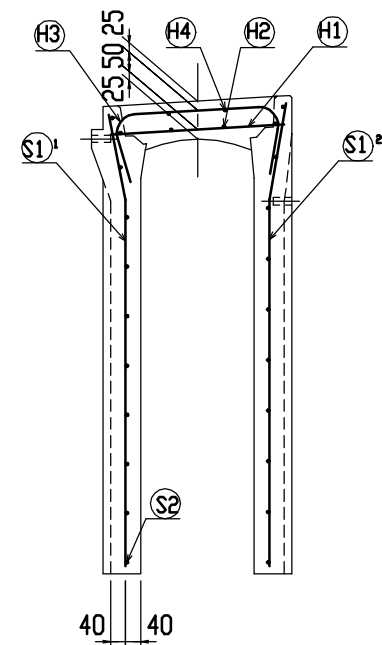
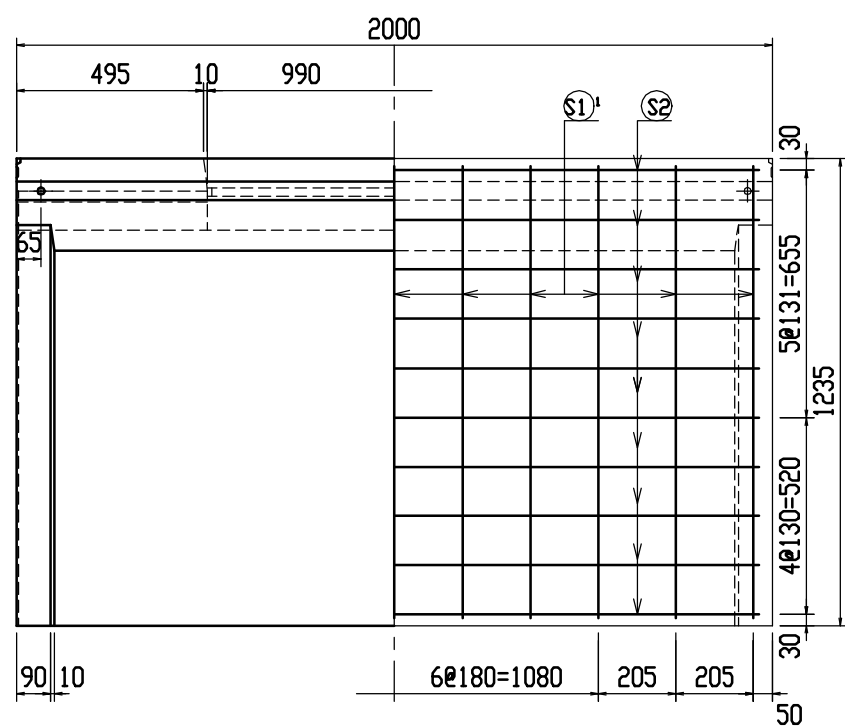
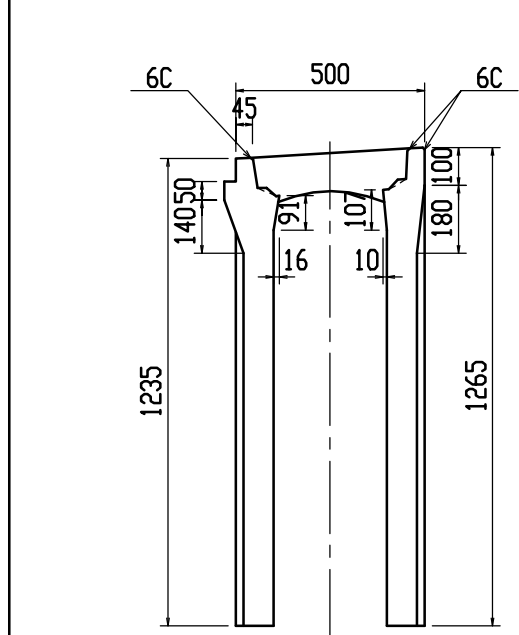


目地部詳細図 S=1/1



名称	CH-II可変側溝(街渠用製品)			規格	300×1000×2000		
年月日	H12. 4. 3	縮尺	1/20	区分	製・配筋図	図番	H-0000483

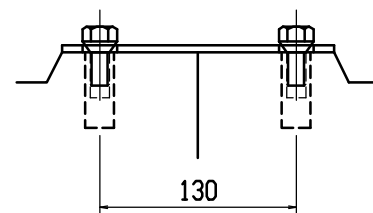




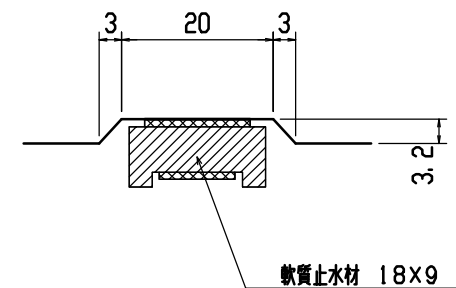
材料表

名 称	径	本数	長 さ	m当り質量	質量	備 考
鉄 筋 (H1)	D10	6	0.460	0.560	1.546	—
〃 (H2)	φ 5	8	0.450	0.154	0.554	—
〃 (H3)	D10	8	0.750	0.560	3.360	〃
〃 (H4)	φ 5	4	0.450	0.154	0.277	—
〃 (S1) <sup>1</sup>	D10	11	1.200	0.560	7.392	〃
〃 (S1) <sup>2</sup>	D10	11	1.230	0.560	7.577	〃
〃 (S2)	φ 5	20	1.930	0.154	5.944	—
合 計					26.650 kg	
連結用プレート			4.5×50×180	2ヶ		
連結用ボルト			BSJボルト W1/2	4ヶ		
インサート			Sインサート W1/2 L=50mm	4ヶ		
パッキン材			軟質止水材 18mm×9mm			
コンクリート設計基準強度			30	N/mm <sup>2</sup>		
コンクリート体積			0.4552	m <sup>3</sup>		
製 品 質 量			1070	kg		

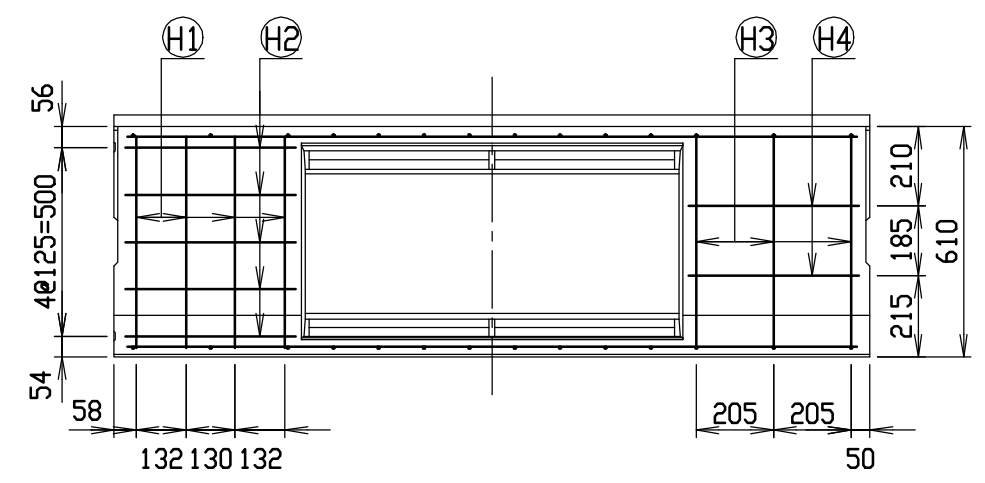
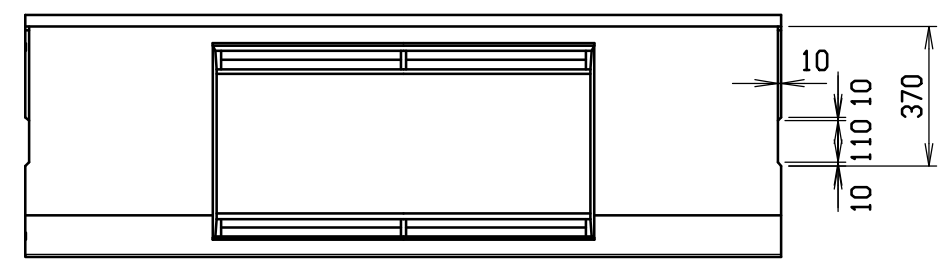
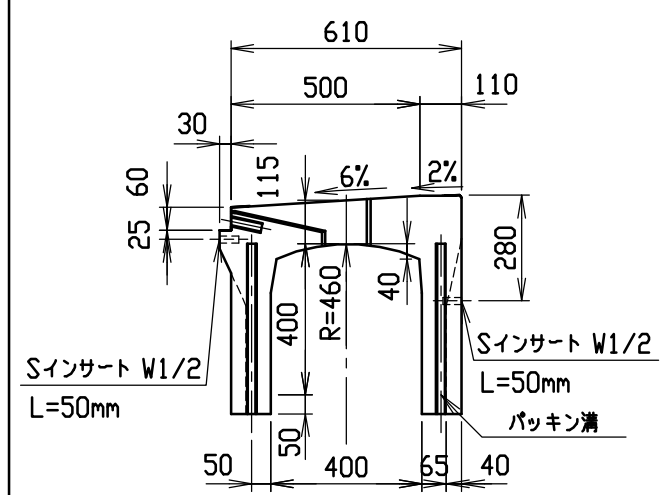
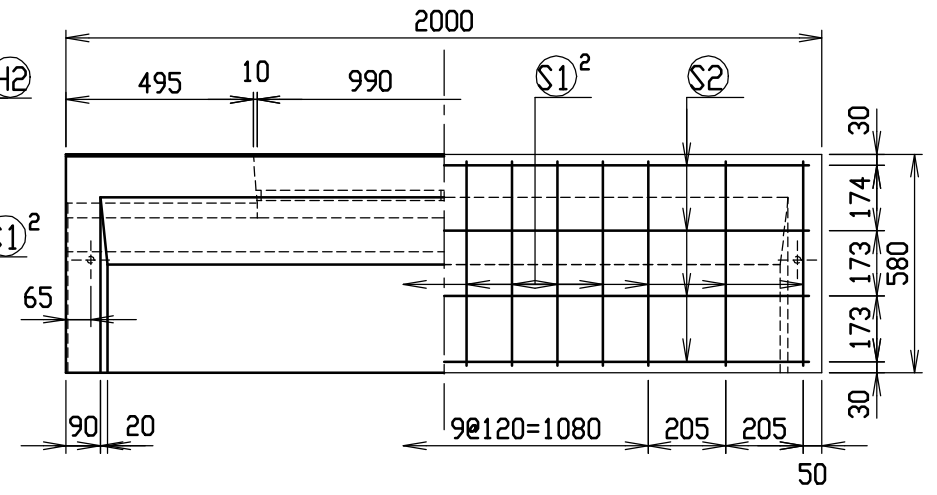
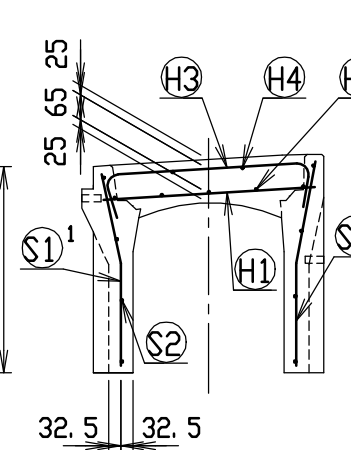
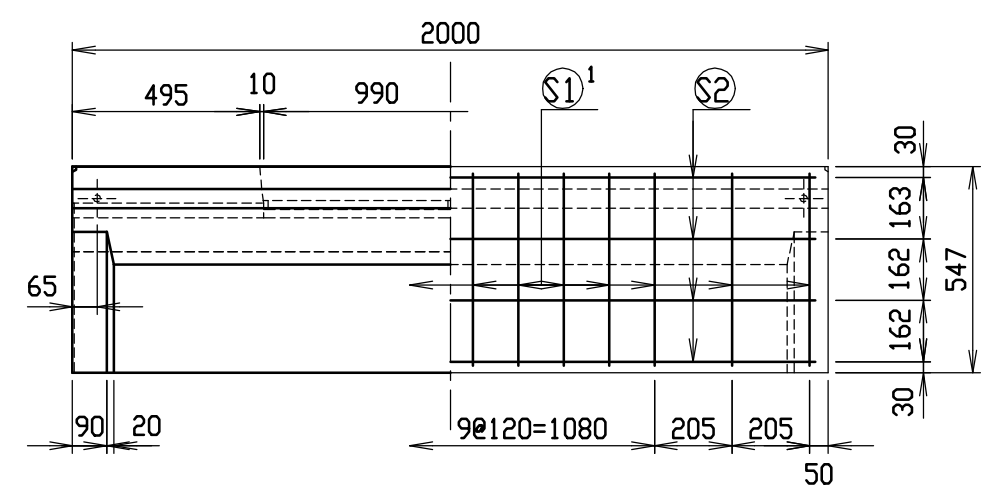
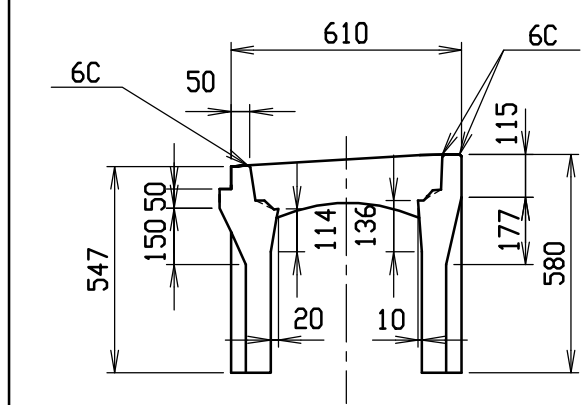
連結部詳細図 S=1/5



目地部詳細図 S=1/1



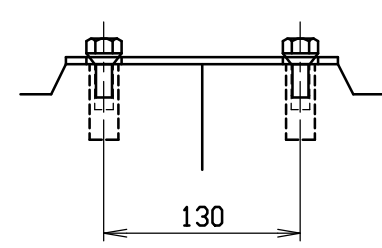
名称	CH-II可変側溝(街渠用製品)			規格	300×1100×2000		
年月日	H12. 4. 3	縮尺	1/20	区分	製・配筋図	図番	H-0000484



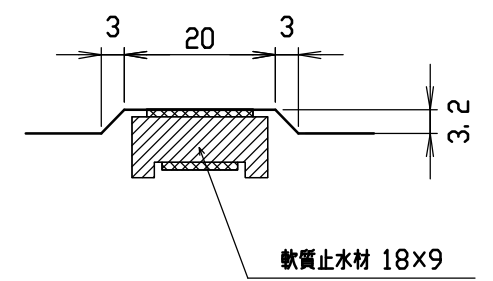
材料表

名称	径	本数	長さ	m当り質量	質量	摘要
鉄筋 (H1)	D10	8	0.560	0.560	2.509	—
” (H2)	D6	10	0.450	0.249	1.121	—
” (H3)	D6	6	0.740	0.249	1.106	┌┐
” (H4)	φ5	4	0.450	0.154	0.277	—
” S1^1	D6	14	0.510	0.249	1.778	└┘
” S1^2	D6	14	0.545	0.249	1.900	└┘
” S2	φ4	8	1.930	0.0986	1.522	—
合計	10.213 kg					
連結用プレート	4.5×50×180 2ヶ					
連結用ボルト	BSJボルト W1/2 4ヶ					
インサート	Sインサート W1/2 L=50mm 4ヶ					
パッキン材	軟質止水材 18mm×9mm					
コンクリート設計基準強度	30 N/mm²					
コンクリート体積	0.2325 m³					
製品質量	545 kg					

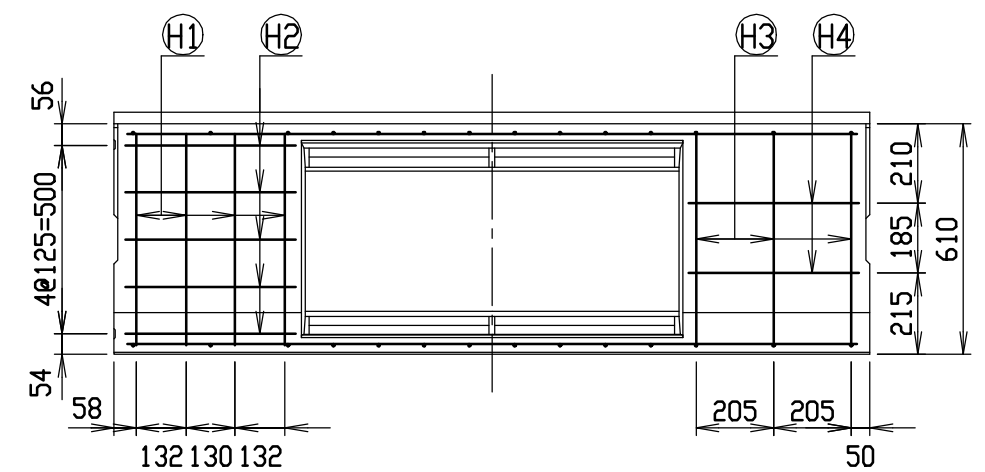
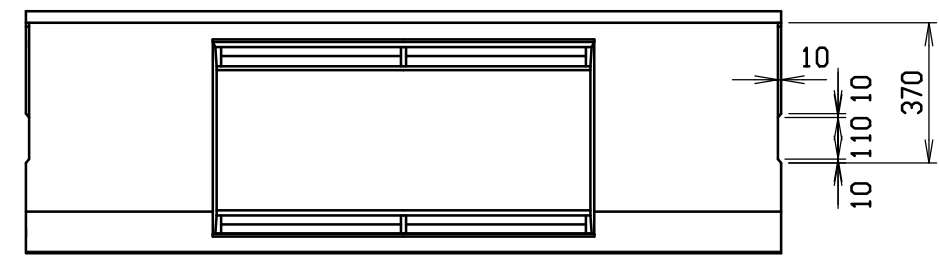
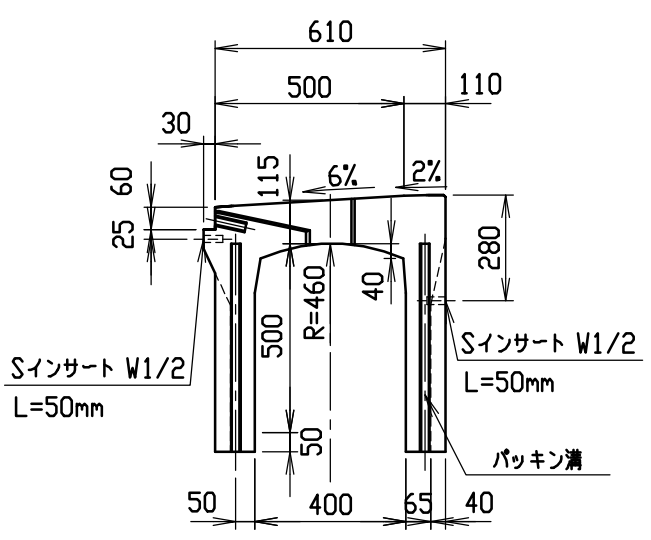
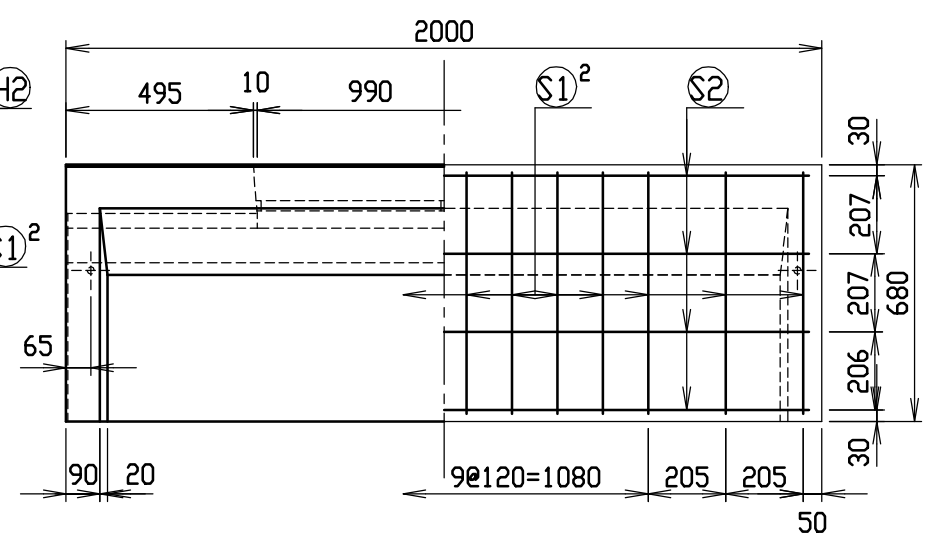
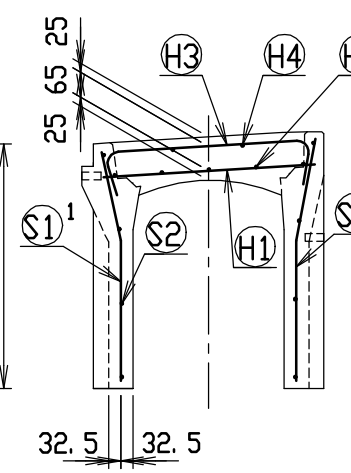
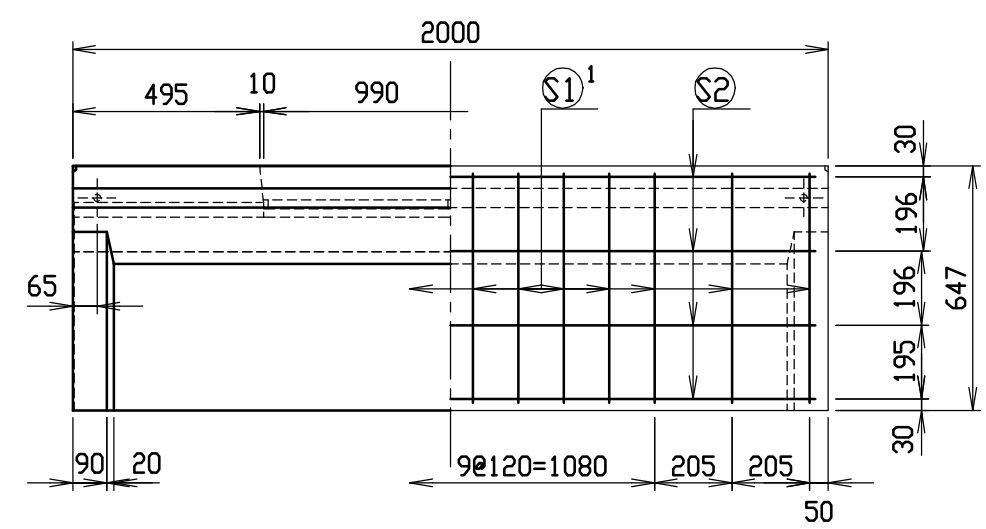
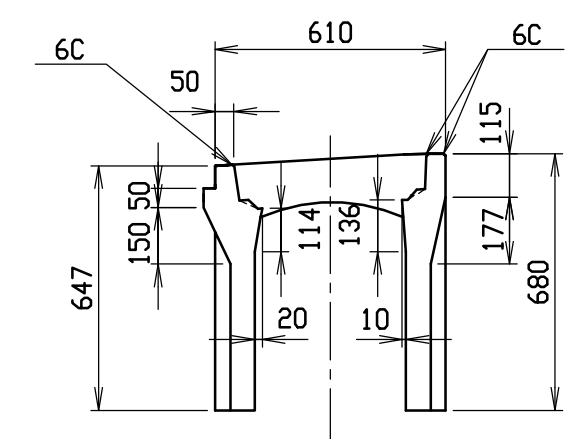
連結部詳細図 S=1/5



目地部詳細図 S=1/1



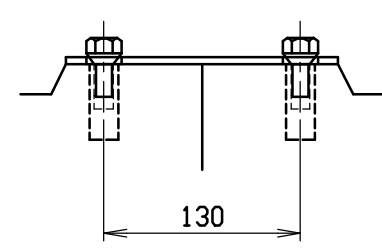
名称	CH-II可変側溝(街渠用製品)			規格	400×400×2000		
年月日	H12. 4. 10	縮尺	1/20	区分	製・配筋図	図番	H-0000612



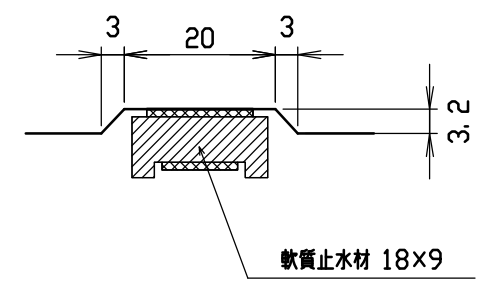
材料表

名称	径	本数	長さ	m当り質量	質量	摘要
鉄筋 (H1)	D10	8	0.560	0.560	2.509	—
” (H2)	D6	10	0.450	0.249	1.121	—
” (H3)	D6	6	0.740	0.249	1.106	┐
” (H4)	φ5	4	0.450	0.154	0.277	—
” S1 <sup>1</sup>	D6	14	0.610	0.249	2.126	┐
” S1 <sup>2</sup>	D6	14	0.645	0.249	2.248	┐
” S2	φ4	8	1.930	0.0986	1.522	—
合計	10.909 kg					
連結用プレート	4.5×50×180 2ヶ					
連結用ボルト	BSJボルト W1/2 4ヶ					
インサート	Sインサート W1/2 L=50mm 4ヶ					
パッキン材	軟質止水材 18mm×9mm					
コンクリート設計基準強度	30 N/mm <sup>2</sup>					
コンクリート体積	0.2599 m <sup>3</sup>					
製品質量	610 kg					

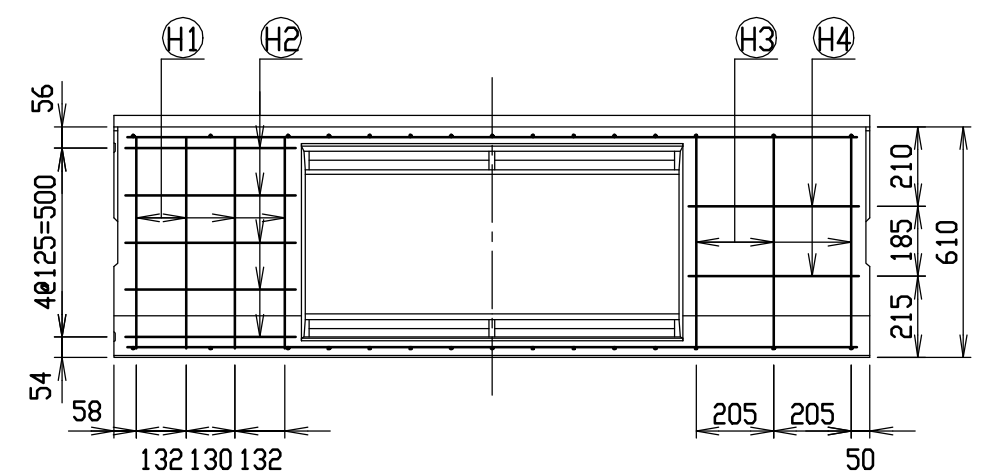
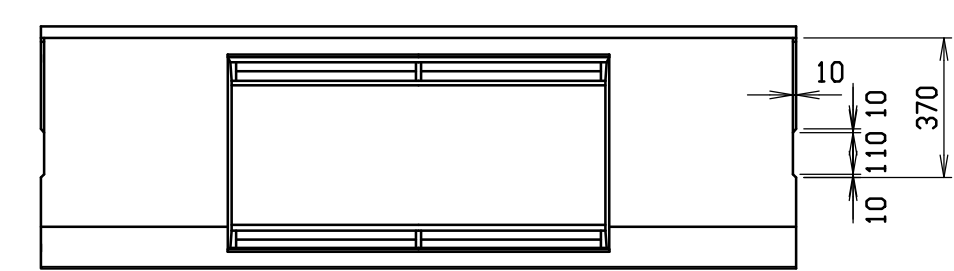
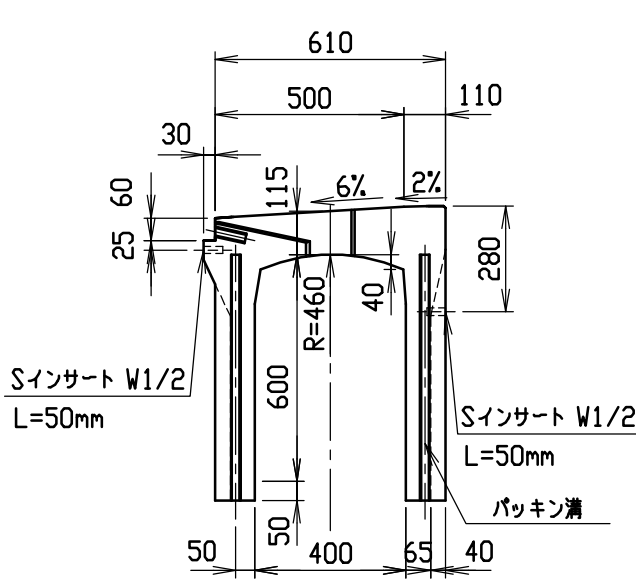
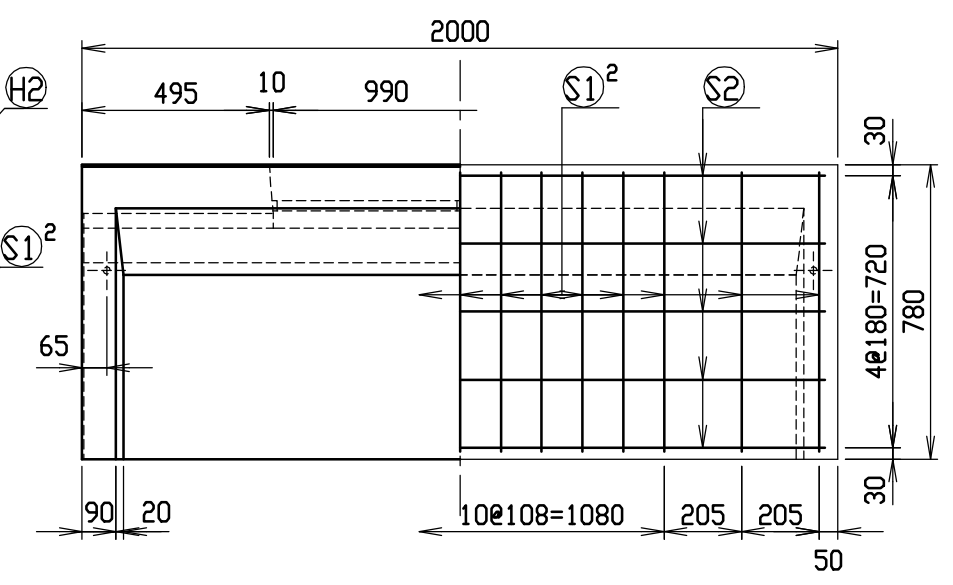
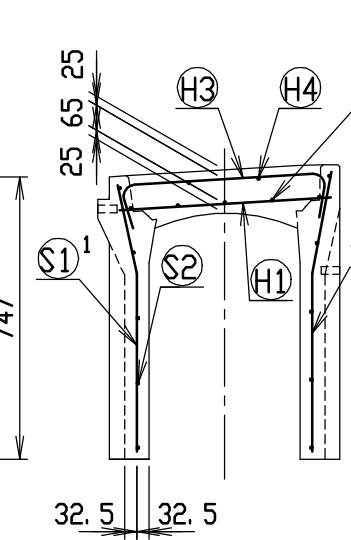
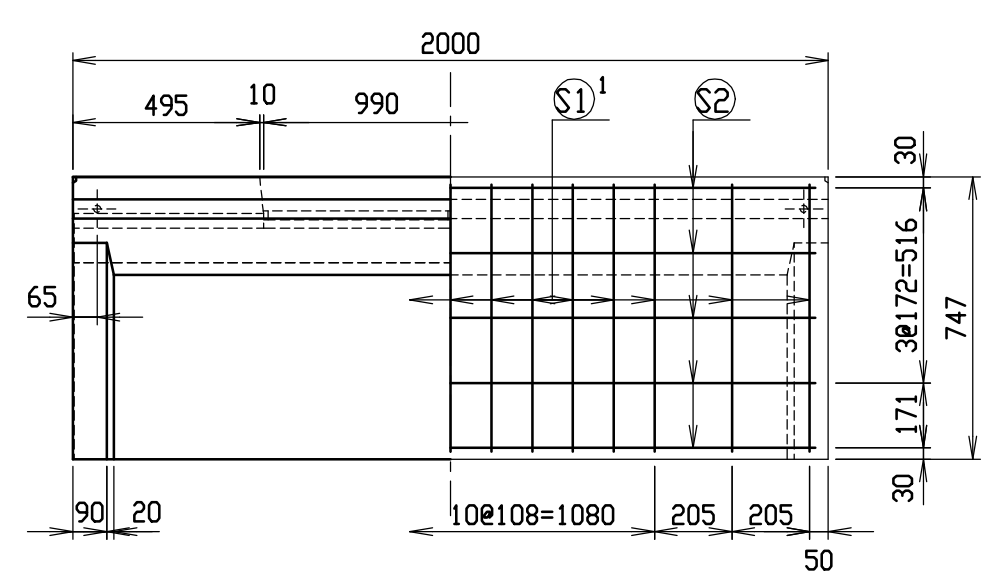
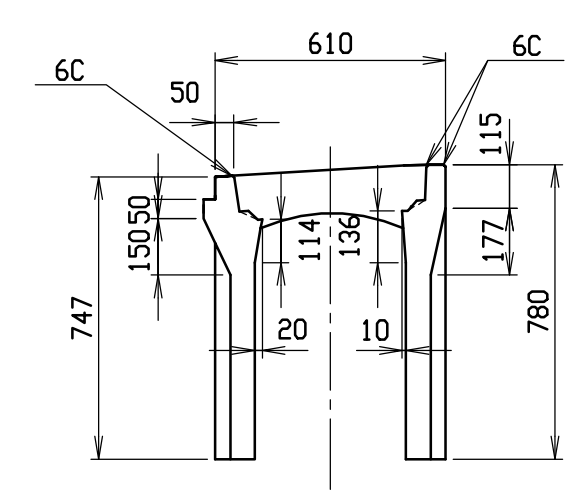
連結部詳細図 S=1/5



目地部詳細図 S=1/1



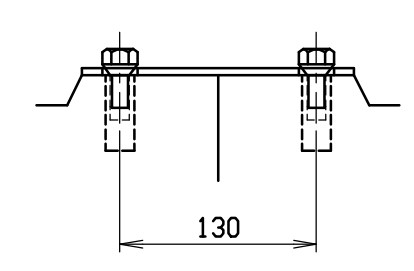
名称	CH-II可変側溝(街渠用製品)			規格	400×500×2000		
年月日	H12. 4. 10	縮尺	1/20	区分	製・配筋図	図番	H-0000613



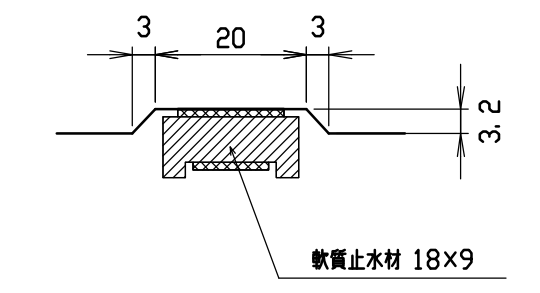
材料表

名称	径	本数	長さ	m当り質量	質量	摘要
鉄筋 (H1)	D10	8	0.560	0.560	2.509	—
〃 (H2)	D6	10	0.450	0.249	1.121	—
〃 (H3)	D6	6	0.740	0.249	1.106	┌┐
〃 (H4)	φ5	4	0.450	0.154	0.277	—
〃 S1 <sup>1</sup>	D6	15	0.710	0.249	2.652	└┘
〃 S1 <sup>2</sup>	D6	15	0.745	0.249	2.783	└┘
〃 S2	φ4	10	1.930	0.0986	1.903	—
合計	12.351 kg					
連結用プレート	4.5×50×180 2ヶ					
連結用ボルト	BSJボルト W1/2 4ヶ					
インサート	Sインサート W1/2 L=50mm 4ヶ					
パッキン材	軟質止水材 18mm×9mm					
コンクリート設計基準強度	30 N/mm <sup>2</sup>					
コンクリート体積	0.2874 m <sup>3</sup>					
製品質量	670 kg					

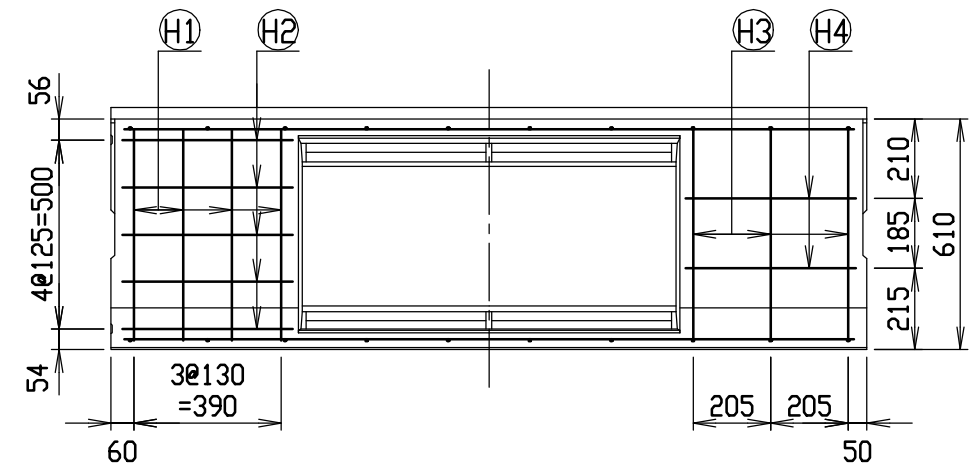
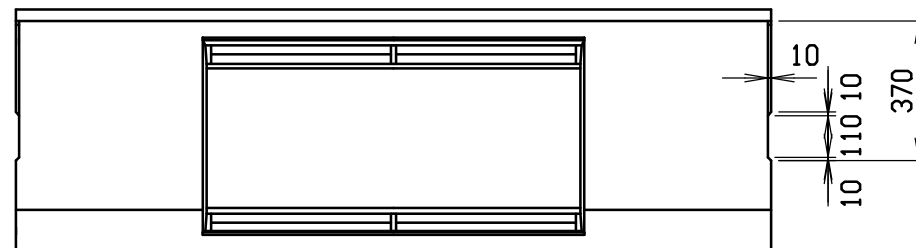
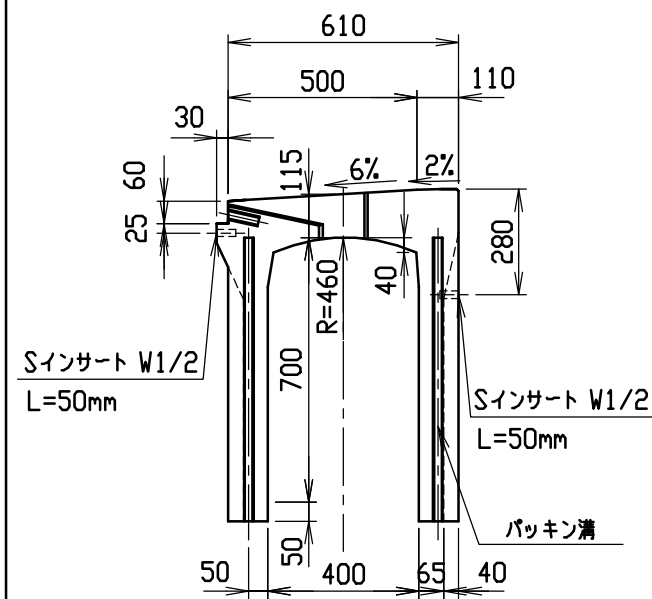
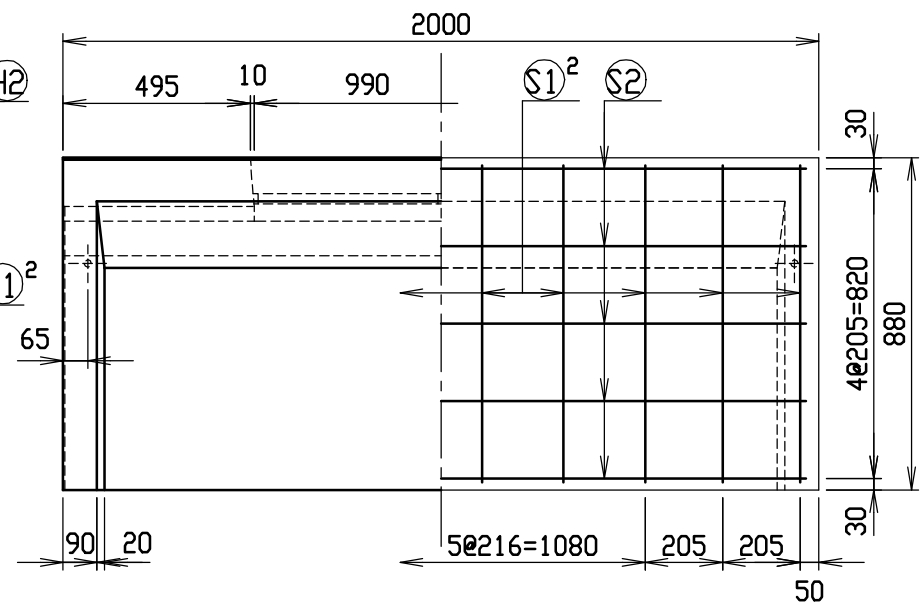
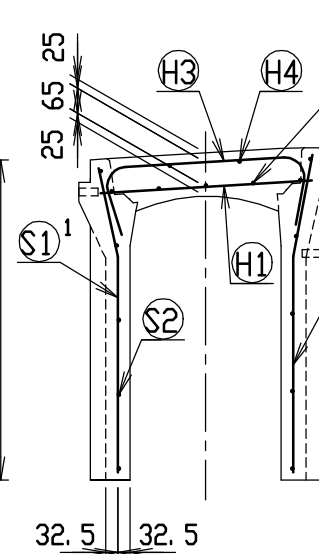
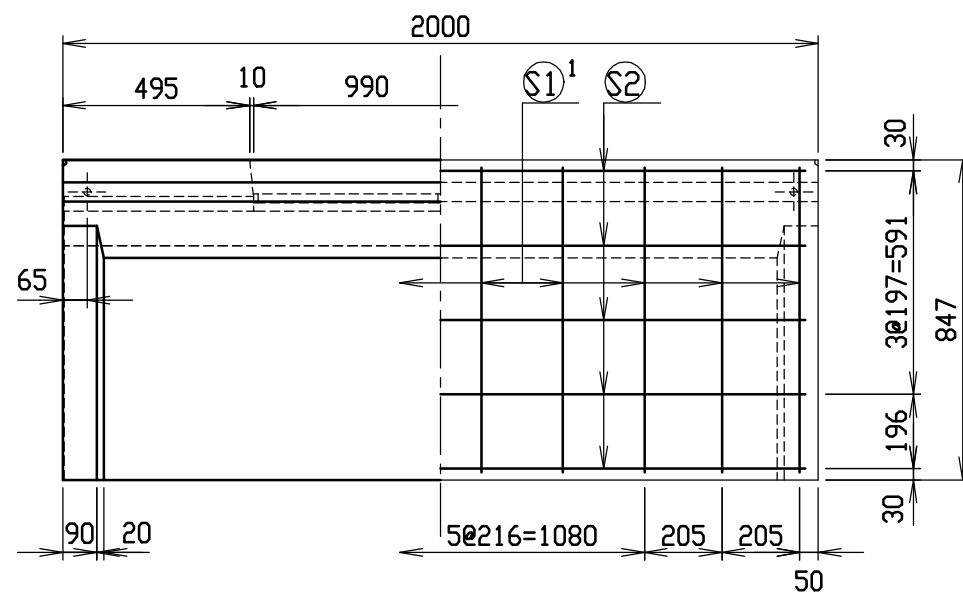
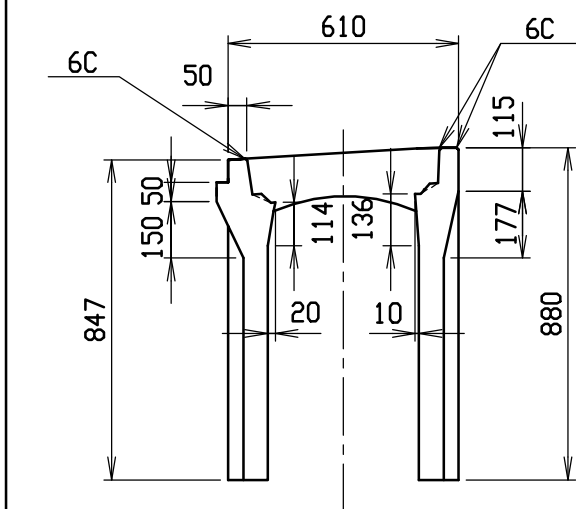
連結部詳細図 S=1/5



目地部詳細図 S=1/1



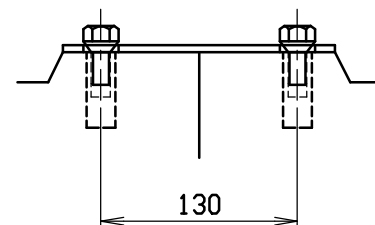
名称	CH-II可変側溝(街渠用製品)			規格	400×600×2000		
年月日	H12. 4. 10	縮尺	1/20	区分	製・配筋図	図番	H-0000614



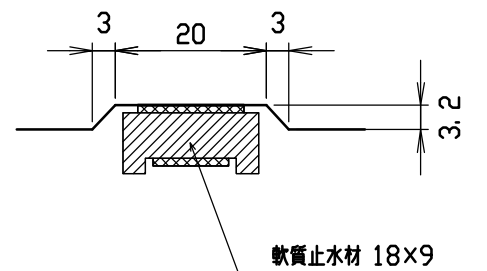
材料表

名称	径	本数	長さ	m当り質量	質量	摘要
鉄筋 (H1)	D10	8	0.560	0.560	2.509	—
〃 (H2)	D6	10	0.450	0.249	1.121	—
〃 (H3)	D10	6	0.840	0.560	2.822	┐
〃 (H4)	φ5	4	0.450	0.154	0.277	—
〃 S1 <sup>1</sup>	D10	10	0.810	0.560	4.536	┐
〃 S1 <sup>2</sup>	D10	10	0.845	0.560	4.732	┐
〃 S2	φ5	10	1.930	0.154	2.972	—
合計	18.969 kg					
連結用プレート	4.5×50×180 2ヶ					
連結用ボルト	BSJボルト W1/2 4ヶ					
インサート	Sインサート W1/2 L=50mm 4ヶ					
パッキン材	軟質止水材 18mm×9mm					
コンクリート設計基準強度	30 N/mm <sup>2</sup>					
コンクリート体積	0.3148 m <sup>3</sup>					
製品質量	740 kg					

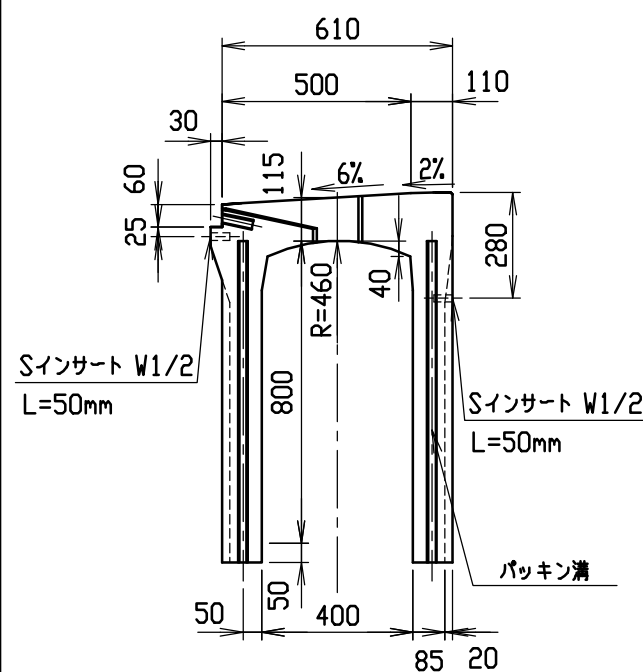
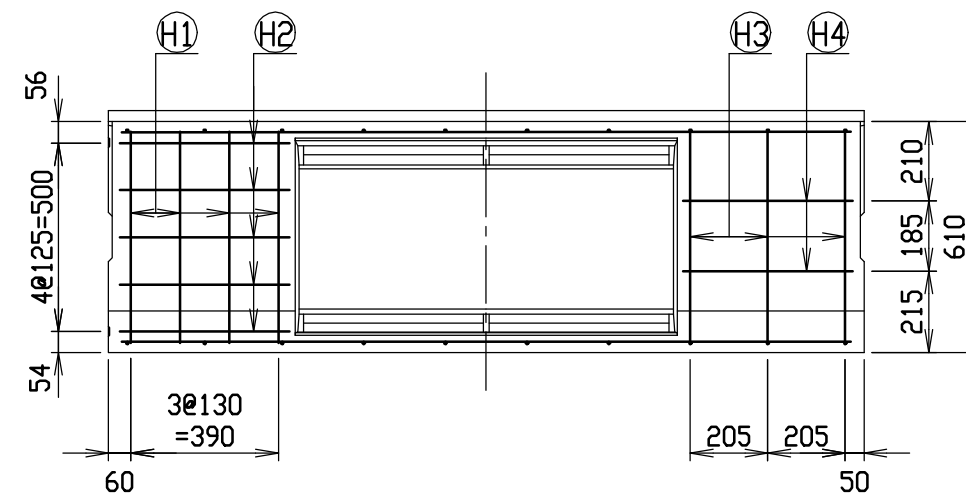
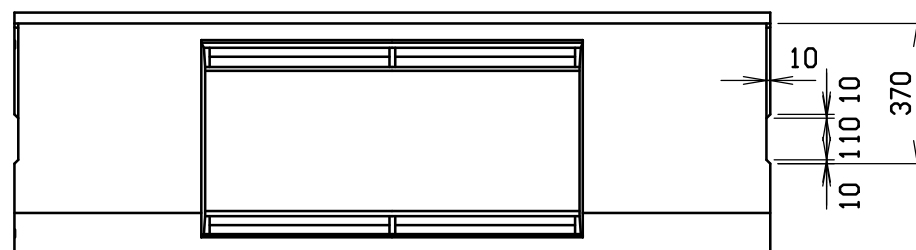
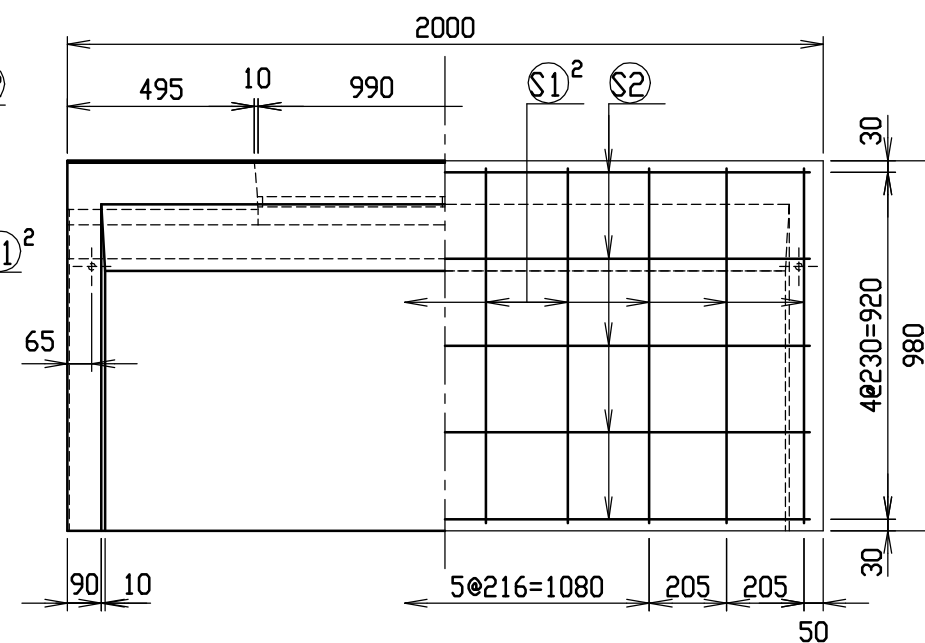
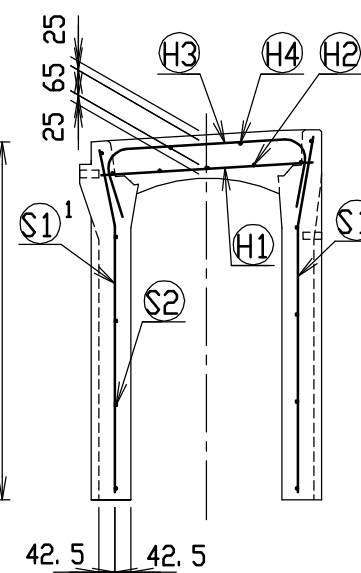
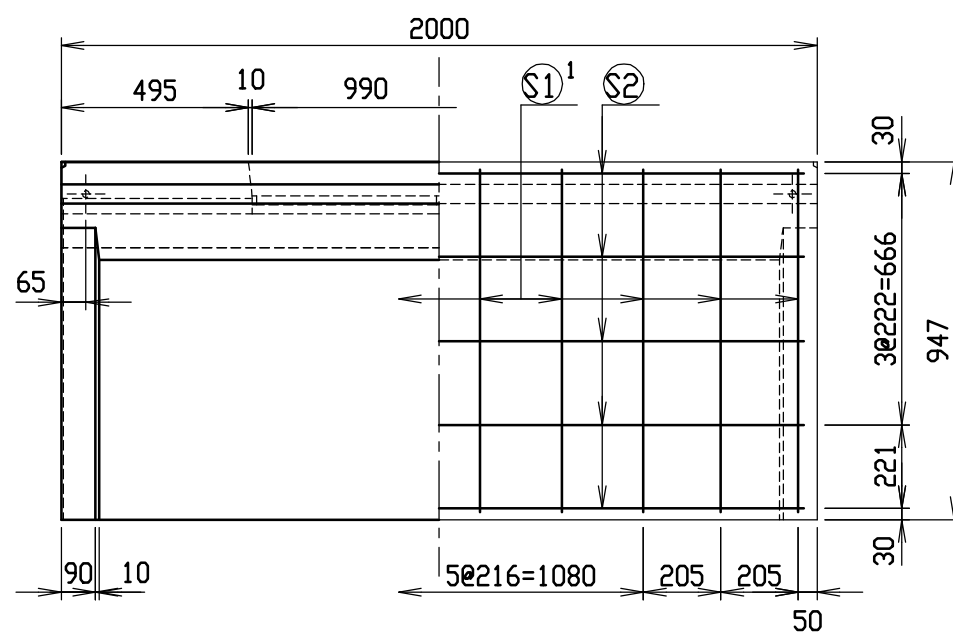
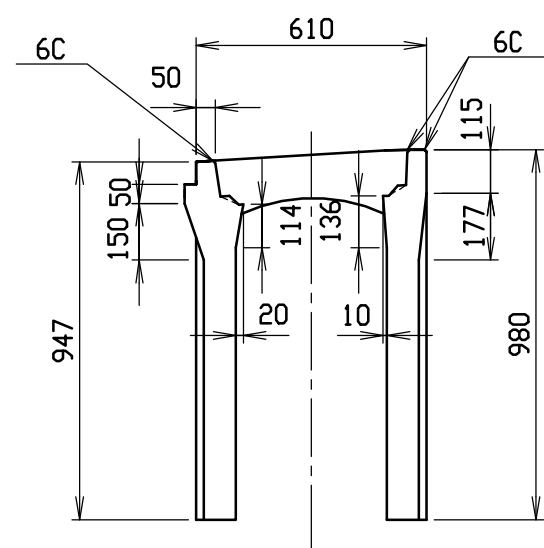
連結部詳細図 S=1/5



目地部詳細図 S=1/1



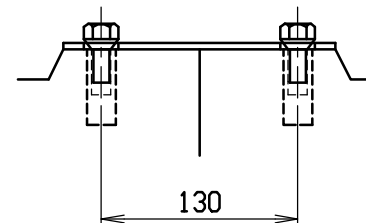
名称	CH-II可変側溝(街渠用製品)			規格	400×700×2000		
年月日	H12. 4. 10	縮尺	1/20	区分	製・配筋図	図番	H-0000615



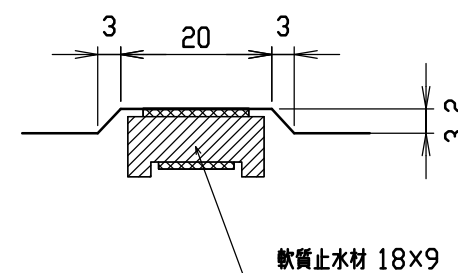
### 材料表

名 称	径	本 数	長 さ	m当り質量	質量	摘 要
鉄 筋 ①	D10	8	0. 560	0. 560	2. 509	—
” ②	D 6	10	0. 450	0. 249	1. 121	—
” ③	D10	6	0. 840	0. 560	2. 822	┌
” ④	φ 5	4	0. 450	0. 154	0. 277	—
” ① <sup>1</sup>	D10	10	0. 910	0. 560	5. 096	┐
” ① <sup>2</sup>	D10	10	0. 945	0. 560	5. 292	┐
” ②	φ 5	10	1. 930	0. 154	2. 972	—
合 計	20. 089 kg					
連結用プレート	4. 5×50×180 2ヶ					
連結用ボルト	BSJボルト W1/2 4ヶ					
インサート	Sインサート W1/2 L=50mm 4ヶ					
パッキン材	軟質止水材 18mm×9mm					
コンクリート設計基準強度	30 N/mm <sup>2</sup>					
コンクリート体積	0. 3982 m <sup>3</sup>					
製 品 質 量	935 kg					

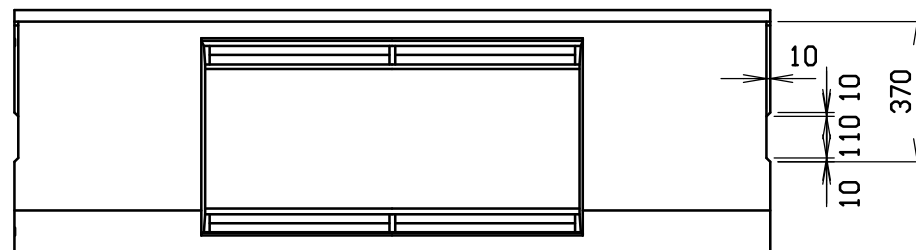
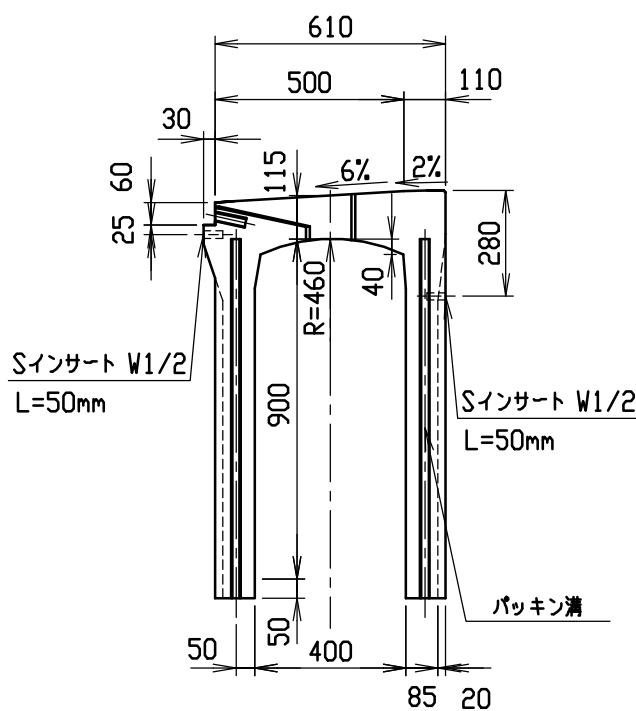
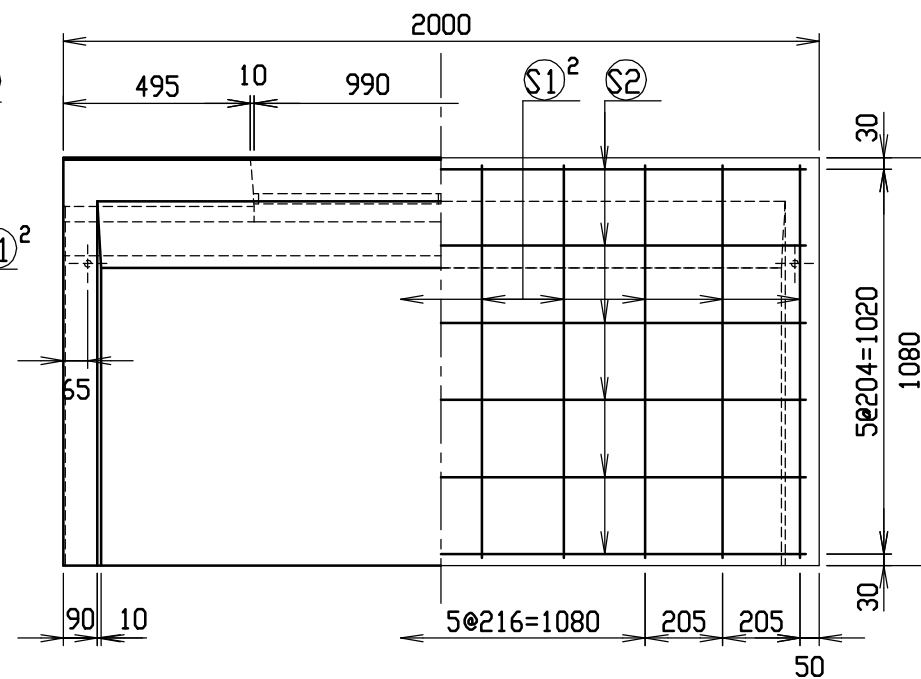
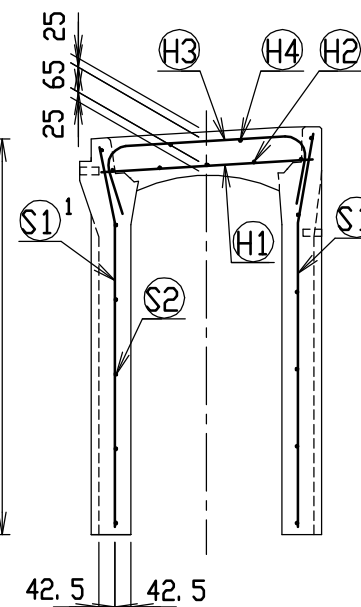
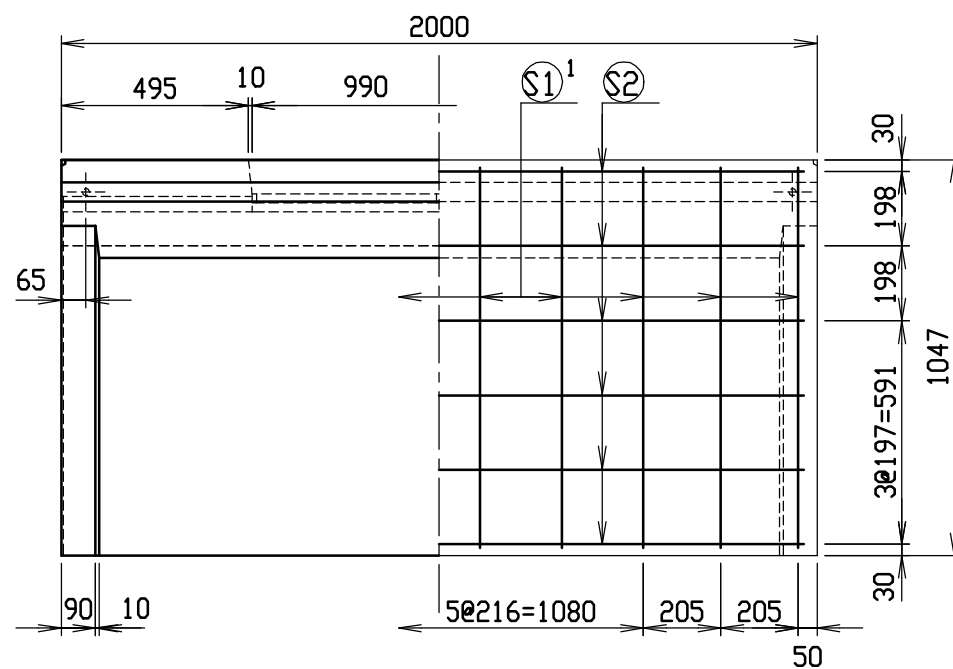
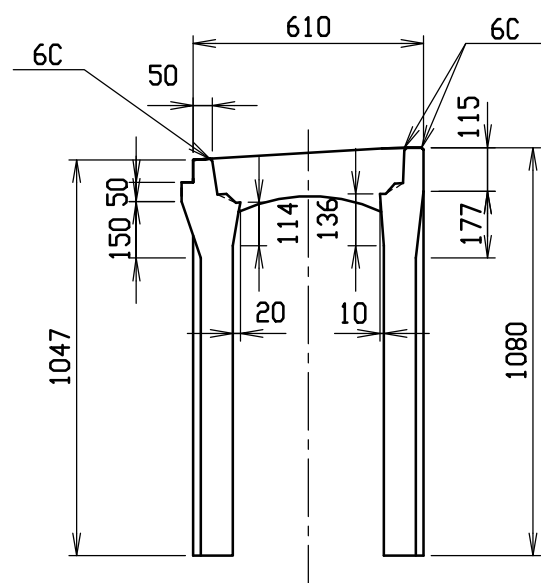
連結部詳細図 S=1/5



目地部詳細図 S=1/1



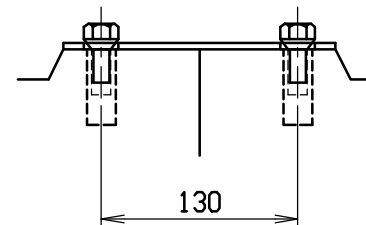
名称	CH-II可変側溝(街渠用製品)			規格	400×800×2000		
年月日	H12. 4. 10	縮尺	1/20	区分	製・配筋図	図番	H-0000616



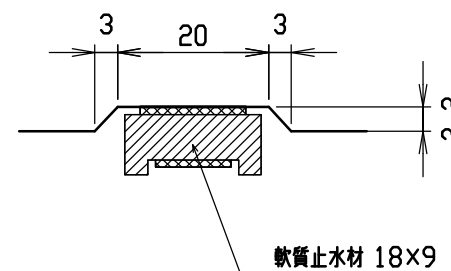
材料表

名称	径	本数	長さ	m当り質量	質量	摘要
鉄筋 (H1)	D10	8	0.560	0.560	2.509	—
” (H2)	D6	10	0.450	0.249	1.121	—
” (H3)	D10	6	0.840	0.560	2.822	∩
” (H4)	φ5	4	0.450	0.154	0.277	—
” S1 <sup>1</sup>	D10	10	1.010	0.560	5.656	∩
” S1 <sup>2</sup>	D10	10	1.045	0.560	5.852	∩
” S2	φ5	12	1.930	0.154	3.567	—
合計	21.804 kg					
連結用プレート	4.5×50×180 2ヶ					
連結用ボルト	BSJボルト W1/2 4ヶ					
インサート	Sインサート W1/2 L=50mm 4ヶ					
パッキン材	軟質止水材 18mm×9mm					
コンクリート設計基準強度	30 N/mm <sup>2</sup>					
コンクリート体積	0.4330 m <sup>3</sup>					
製品質量	1015 kg					

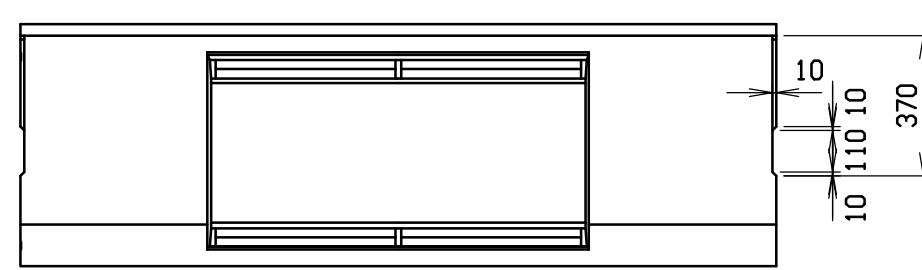
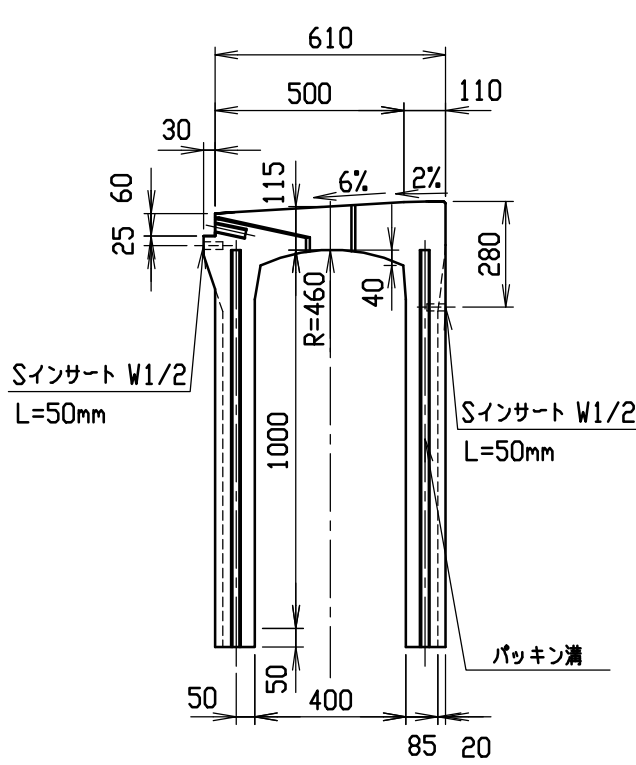
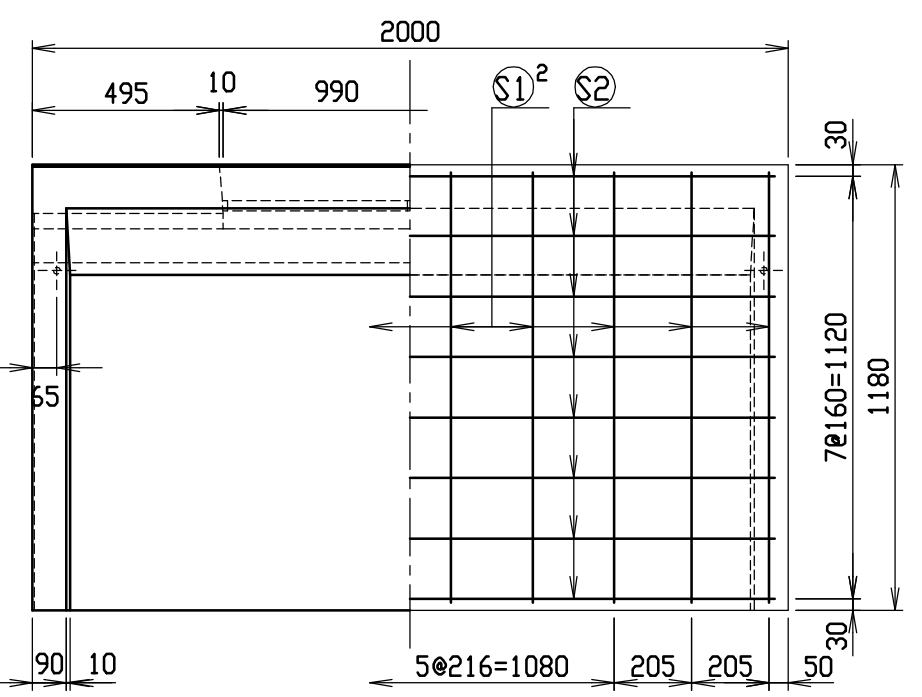
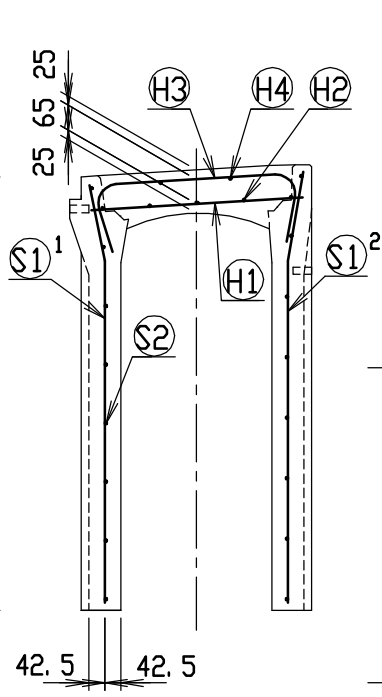
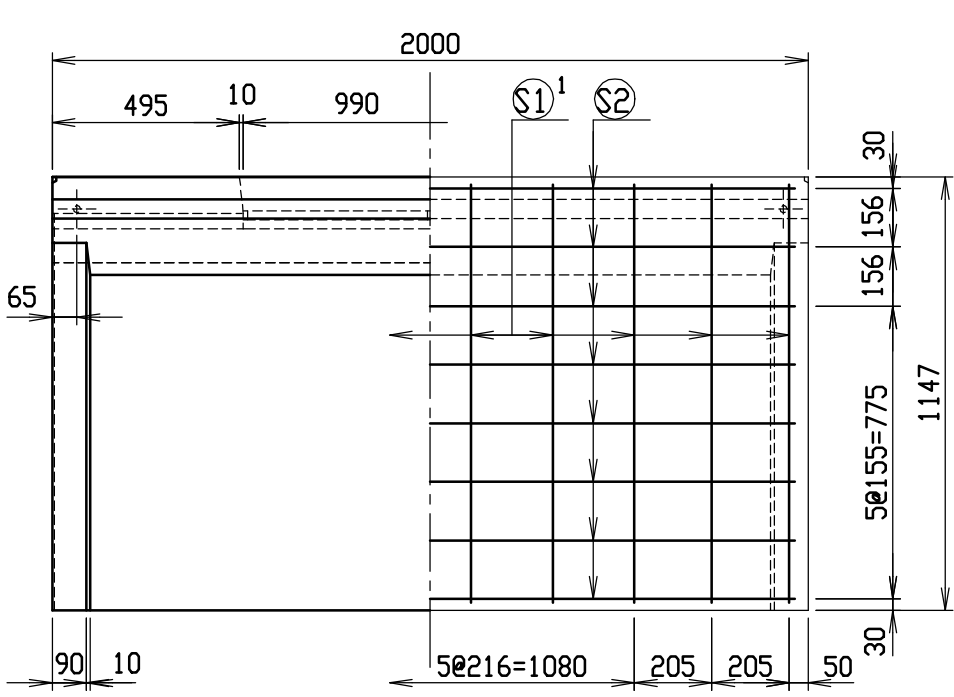
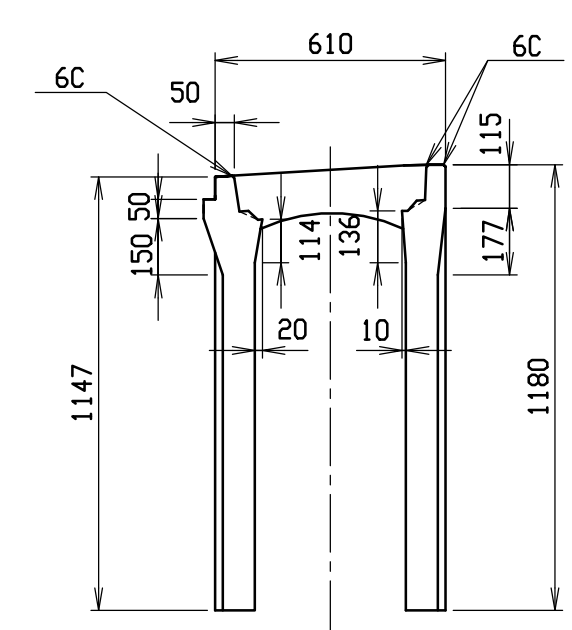
連結部詳細図 S=1/5



目地部詳細図 S=1/1

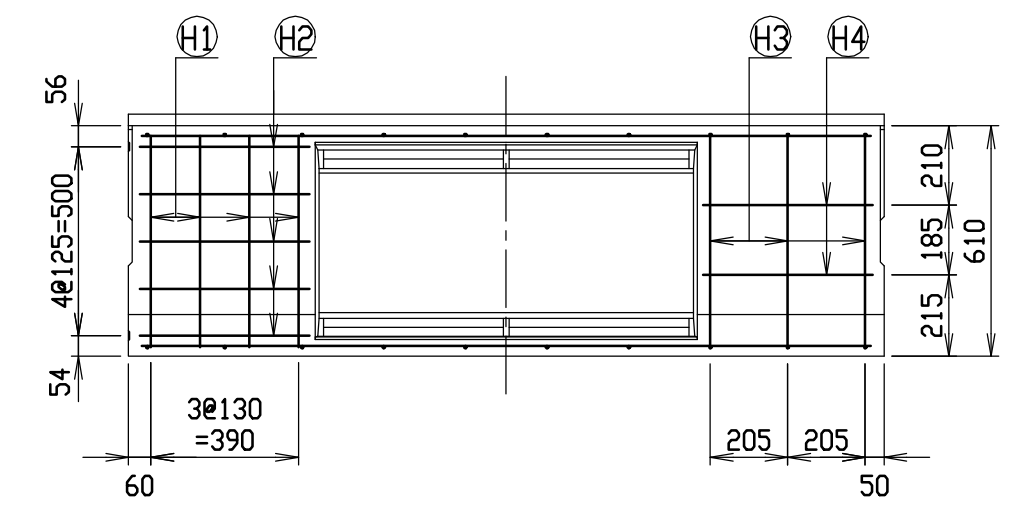


名称	CH-II可変側溝(街渠用製品)			規格	400×900×2000		
年月日	H12. 4. 10	縮尺	1/20	区分	製・配筋図	図番	H-0000617

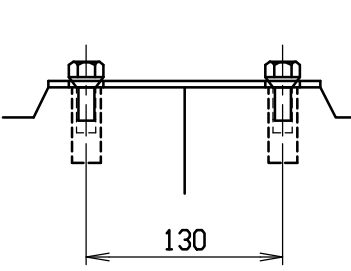


材料表

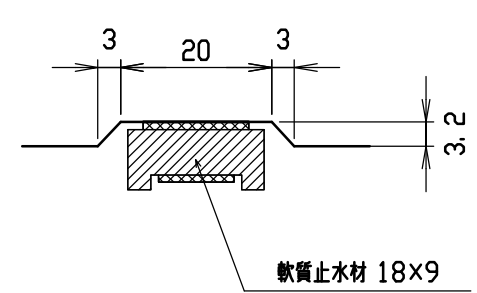
名称	径	本数	長さ	m当り質量	質量	摘要
鉄筋 (H1)	D10	8	0.560	0.560	2.509	—
〃 (H2)	D6	10	0.450	0.249	1.121	—
〃 (H3)	D10	6	0.840	0.560	2.822	┐
〃 (H4)	φ5	4	0.450	0.154	0.277	—
〃 S1^1	D10	10	1.110	0.560	6.216	┐
〃 S1^2	D10	10	1.145	0.560	6.412	┐
〃 S2	φ5	16	1.930	0.154	4.756	—
合計	24.113 kg					
連結用プレート	4.5×50×180 2ヶ					
連結用ボルト	BSJボルト W1/2 4ヶ					
インサート	S-Insert W1/2 L=50mm 4ヶ					
パッキン材	軟質止水材 18mm×9mm					
コンクリート設計基準強度	30 N/mm <sup>2</sup>					
コンクリート体積	0.4677 m <sup>3</sup>					
製品質量	1100 kg					



連結部詳細図 S=1/5



目地部詳細図 S=1/1



名称	CH-II可変側溝(街渠用製品)			規格	400×1000×2000		
年月日	H12. 4. 10	縮尺	1/20	区分	製・配筋図	図番	H-0000618



